

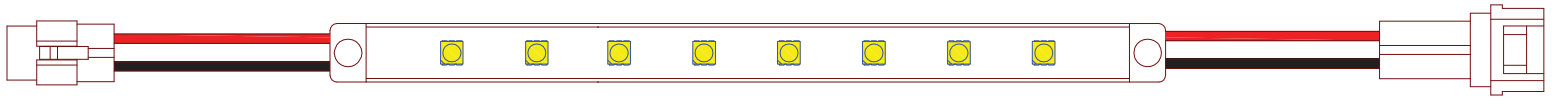
ALUMILINE[®] c UL[®] US LISTED WATER RESISTANT

ZWF-SERIES



Accessories:

ZWF-1000-I	Input Connector	ZPS-2435	— 24 Volt Power Supplies
ZWF-400-J	Joiner Connector	ZPS-2460	
ZWF-12-C	Mounting Clip	ZPS-24150	
ZWF-1290-C	Right Angle Mounting Clip		
ZDM-01	PWM LED Dimmer		



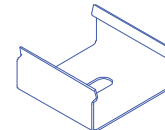
ALUMILINE[®] ZWF DIAGRAM



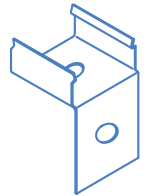
ZWF-400-J



ZWF-1000-I



ZWF-12-C



ZWF-1290-C

APPLICATIONS

JKL's UL listed Alumiline[®] LED ZWF-series light bars are commonly used in sign applications, architectural accent lighting, display case illumination and decorative lighting. Slimmer than the ZAF Alumiline[®] series, the ZWF fixtures use less power and are dust and water resistant with a rating of IP67.

WHITE RANGE

The Alumiline[®] ZWF series is available in two color temperatures:

6000°K
COOL

3000°K
WARM

LENGTH

The Alumiline[®] ZWF series comes in five lengths - 337mm, 438mm, 638mm, 939mm and 1239mm. The design allows for joining fixtures together with a jumper connector, rated for a maximum of 5.0 Amps. The jumper connector comes in four lengths; 175mm, 200mm, 400mm and 915mm.



ROHS COMPLIANT
ISO9001 CERTIFIED

WWW.JKLLAMPS.COM
SALES@JKLLAMPS.COM

800-421-7244

Quality Lighting Solutions
JKL[®]
COMPONENTS
CORPORATION

Since 1972

ZWF-SERIES

POWER INPUT

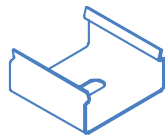
The ZWF bars operate on 24 VDC with a general power requirement of 3 Watts per linear foot. The current requirement for the longest unit (1.2meter or 4 feet) is 480mA. An input connector (ZWF-1000-I) plugs into the strip and connects to a 24 VDC power supply with wire nuts. The connector has a maximum rating of 5.0 Amps. 12 meters (40') of the LED bar can be connected without overheating.

CONNECTION & DISCONNECTION

Disconnect power before installing or servicing the fixtures. The ZWF series LED linear strips have IP67 rated connectors. You may connect the strips in series, or if additional spacing is required between units a jumper is available (in 8", 16" and 36" lengths) for interconnecting. The power input connection has 3' wires for remotely placing your power supply. The connector linking the fixture can be disconnected by depressing the black tab and pulling.

INSTALLATION & MOUNTING

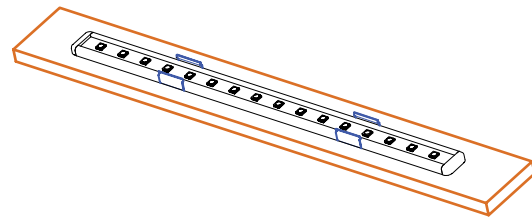
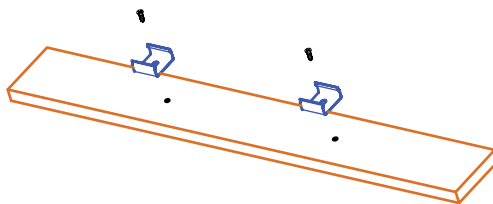
The ZWF fixtures are fitted with mounting holes for ease of installation. Optional mounting clips are recommended for additional support when high winds or vibrations are present. Use a #8 screw for installation



ZWF-12-C MOUNTING CLIP



ZWF-1290-C 90° MOUNTING CLIP



OUTPUT DIMMING

Optimum dimming is accomplished with a PWM, such as the ZDM-01, which will maintain power to the ZWF Alumiline[®]. The dimmer varies the duty-cycle to the LED which permits easy changes to the light output.



ROHS COMPLIANT
ISO9001 CERTIFIED

Quality Lighting Solutions
JKL[®]
COMPONENTS CORPORATION
WWW.JKLLAMPS.COM
SALES@JKLLAMPS.COM
800-421-7244
Since 1972



Компания «ЭлектроПласт» предлагает заключение долгосрочных отношений при поставках импортных электронных компонентов на взаимовыгодных условиях!

Наши преимущества:

- Оперативные поставки широкого спектра электронных компонентов отечественного и импортного производства напрямую от производителей и с крупнейших мировых складов;
- Поставка более 17-ти миллионов наименований электронных компонентов;
- Поставка сложных, дефицитных, либо снятых с производства позиций;
- Оперативные сроки поставки под заказ (от 5 рабочих дней);
- Экспресс доставка в любую точку России;
- Техническая поддержка проекта, помощь в подборе аналогов, поставка прототипов;
- Система менеджмента качества сертифицирована по Международному стандарту ISO 9001;
- Лицензия ФСБ на осуществление работ с использованием сведений, составляющих государственную тайну;
- Поставка специализированных компонентов (Xilinx, Altera, Analog Devices, Intersil, Interpoint, Microsemi, Aeroflex, Peregrine, Syfer, Eurofarad, Texas Instrument, Miteq, Cobham, E2V, MA-COM, Hittite, Mini-Circuits, General Dynamics и др.);

Помимо этого, одним из направлений компании «ЭлектроПласт» является направление «Источники питания». Мы предлагаем Вам помощь Конструкторского отдела:

- Подбор оптимального решения, техническое обоснование при выборе компонента;
- Подбор аналогов;
- Консультации по применению компонента;
- Поставка образцов и прототипов;
- Техническая поддержка проекта;
- Защита от снятия компонента с производства.



Как с нами связаться

Телефон: 8 (812) 309 58 32 (многоканальный)

Факс: 8 (812) 320-02-42

Электронная почта: org@eplast1.ru

Адрес: 198099, г. Санкт-Петербург, ул. Калинина, дом 2, корпус 4, литера А.