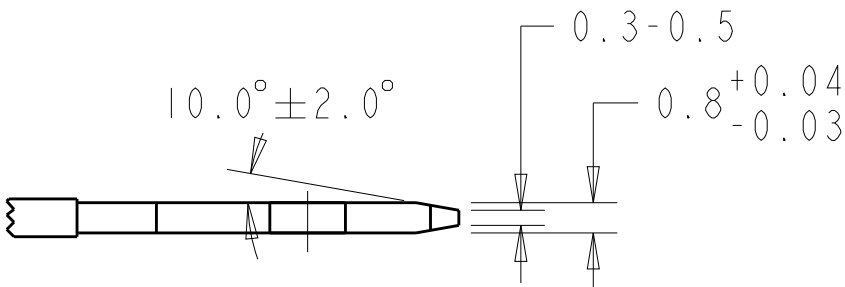


REVISIONS					
P	LTR	DESCRIPTION	DATE	DWN	APVD
	A5	ECR-18-009174	13JUN18	L.P	T.D

NOTE:

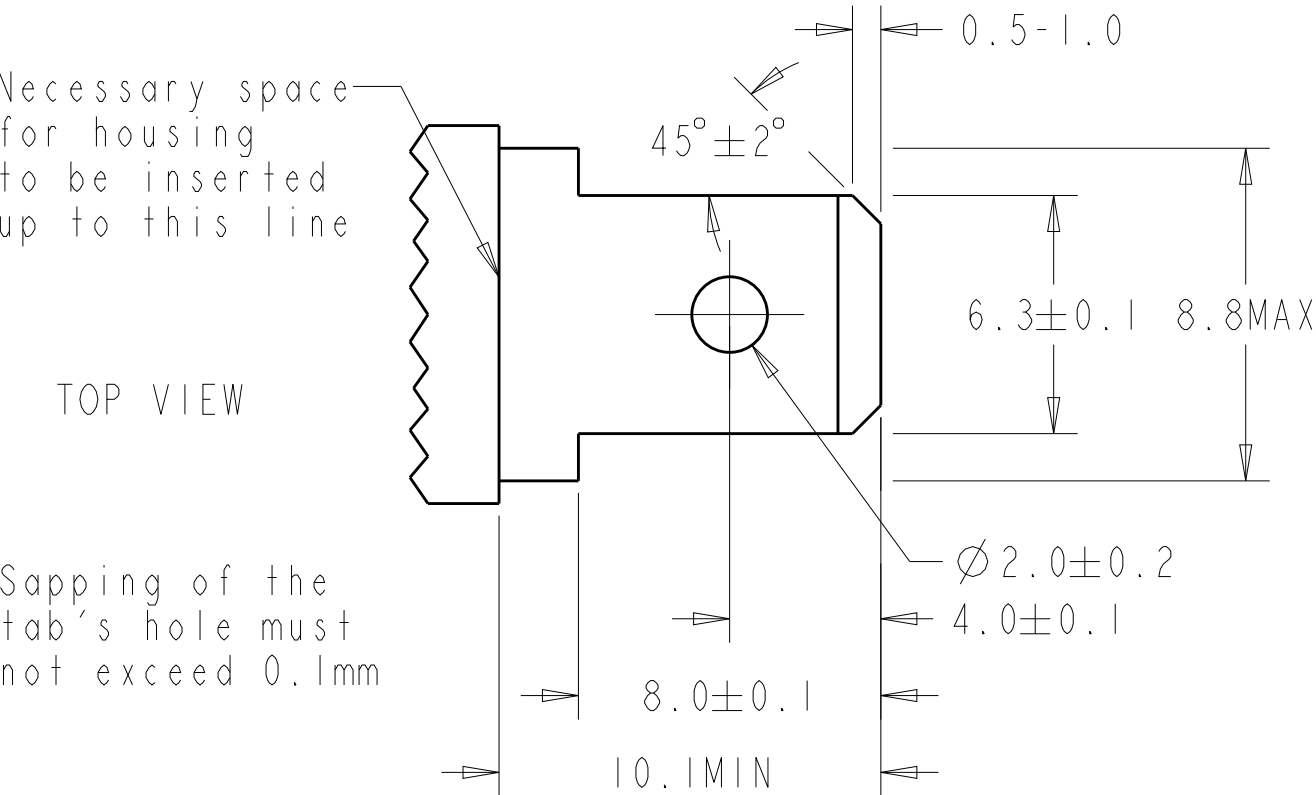
- 1.HOUSING MATERIAL,NYLON 6/66,GLASS-FIBRE.  
UL94V-0.
- 2.GWT 750°C VERSION,ACCORDING TO IEC 60335-1.
- 3.CONTACT MATERIAL,TIN PLATED BRASS.

SIDE VIEW



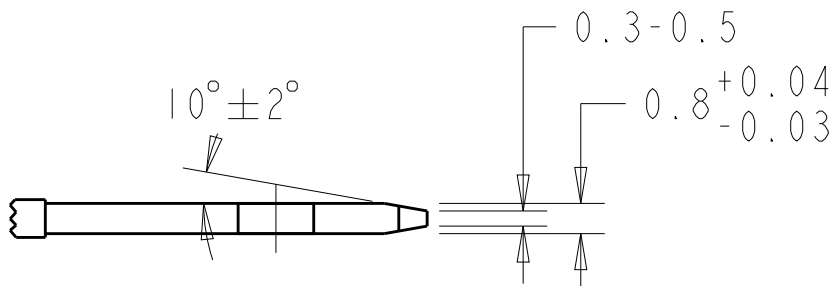
Necessary space  
for housing  
to be inserted  
up to this line

TOP VIEW



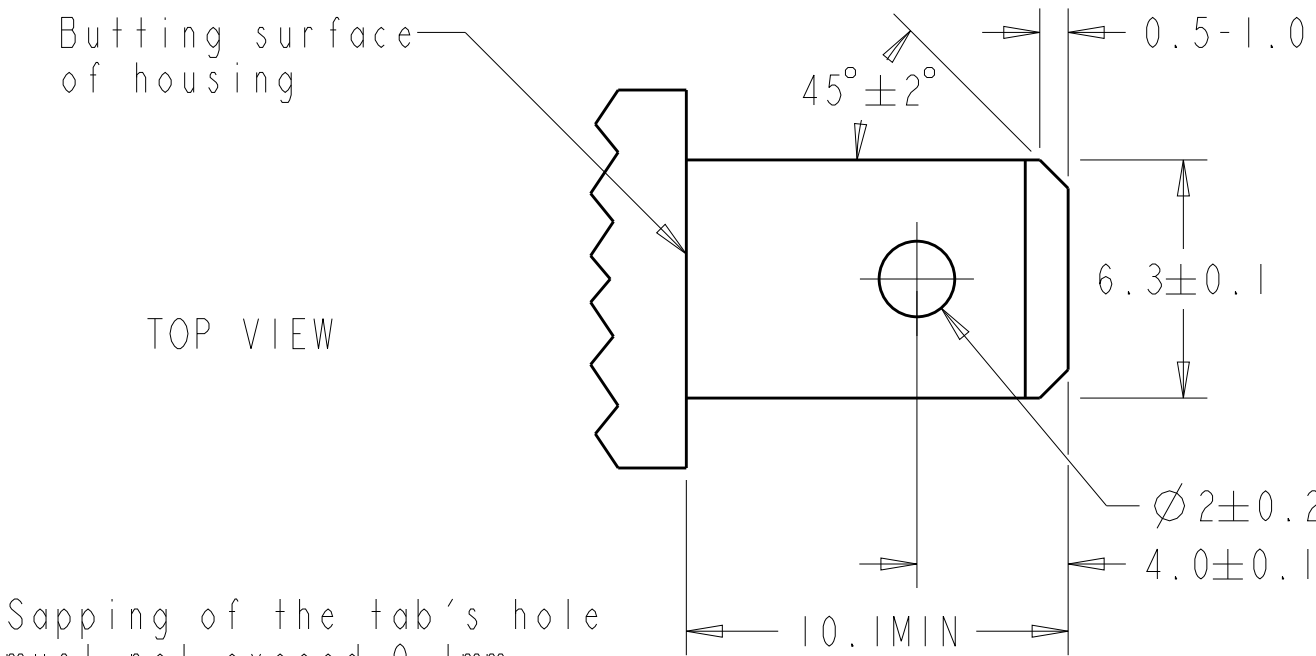
TYPE A (When using tab shoulder for butting)

SIDE VIEW

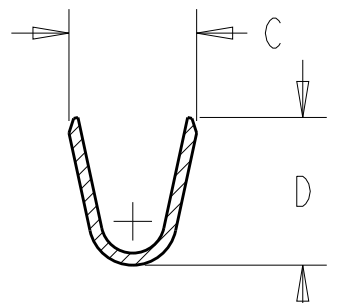
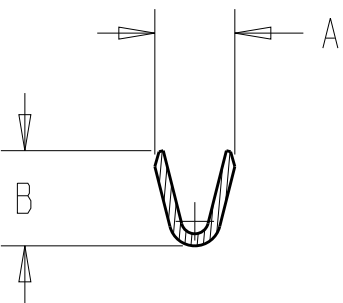
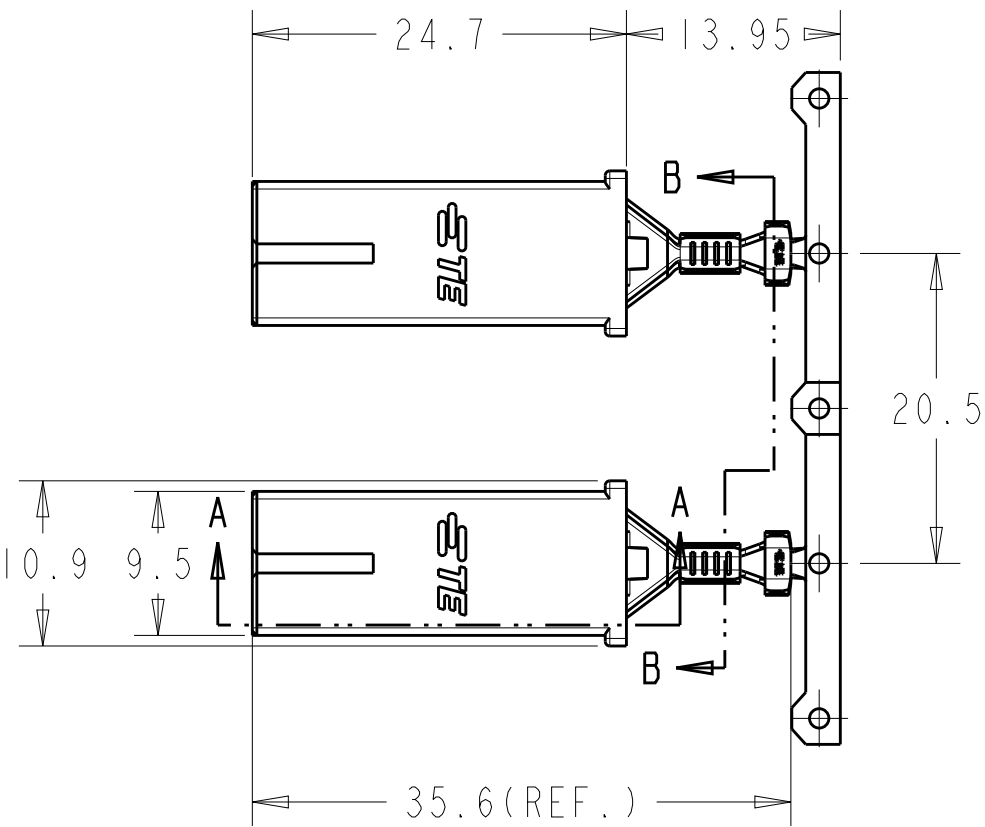


Butting surface  
of housing

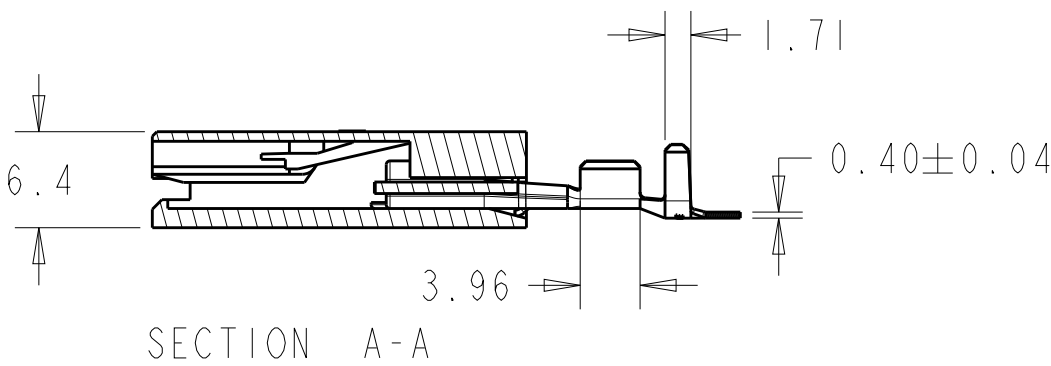
TOP VIEW




TYPE B(When using resin, etc. for butting)



SECTION B-B  
SCALE 4:1



5.8REF.	6.2	4.5REF.	4.5	3.40-5.08	14-12	2299282-3
4.9REF.	5.3	3.9REF.	3.5	3.0-4.0	18-14	2299282-2
4.9REF.	4.2	3.1REF.	2.6	2.2-3.0	22-18	2299282-1
DIM D	DIM C	DIM B	DIM A	INSULATION(mm)	WIRE SIZE(AWG)	P/N

THIS DRAWING IS A CONTROLLED DOCUMENT.			DWN	14NOV2016	 TE Connectivity	
DIMENSIONS:			CHK	14NOV2016		
TOLERANCES UNLESS OTHERWISE SPECIFIED:			APVD	14NOV2016		
mm			PRODUCT SPEC	108-106262		
MATERIAL			APPLICATION SPEC	114-106262	SIZE	CAGE CODE
-			WEIGHT	-	A2	-
-			CUSTOMER DRAWING	SCALE	5:1	SHEET
						OF
						REV
						A5



Компания «ЭлектроПласт» предлагает заключение долгосрочных отношений при поставках импортных электронных компонентов на взаимовыгодных условиях!

Наши преимущества:

- Оперативные поставки широкого спектра электронных компонентов отечественного и импортного производства напрямую от производителей и с крупнейших мировых складов;
- Поставка более 17-ти миллионов наименований электронных компонентов;
- Поставка сложных, дефицитных, либо снятых с производства позиций;
- Оперативные сроки поставки под заказ (от 5 рабочих дней);
- Экспресс доставка в любую точку России;
- Техническая поддержка проекта, помощь в подборе аналогов, поставка прототипов;
- Система менеджмента качества сертифицирована по Международному стандарту ISO 9001;
- Лицензия ФСБ на осуществление работ с использованием сведений, составляющих государственную тайну;
- Поставка специализированных компонентов (Xilinx, Altera, Analog Devices, Intersil, Interpoint, Microsemi, Aeroflex, Peregrine, Syfer, Eurofarad, Texas Instrument, Miteq, Cobham, E2V, MA-COM, Hittite, Mini-Circuits, General Dynamics и др.);

Помимо этого, одним из направлений компании «ЭлектроПласт» является направление «Источники питания». Мы предлагаем Вам помощь Конструкторского отдела:

- Подбор оптимального решения, техническое обоснование при выборе компонента;
- Подбор аналогов;
- Консультации по применению компонента;
- Поставка образцов и прототипов;
- Техническая поддержка проекта;
- Защита от снятия компонента с производства.



#### Как с нами связаться

**Телефон:** 8 (812) 309 58 32 (многоканальный)

**Факс:** 8 (812) 320-02-42

**Электронная почта:** [org@eplast1.ru](mailto:org@eplast1.ru)

**Адрес:** 198099, г. Санкт-Петербург, ул. Калинина, дом 2, корпус 4, литера А.