

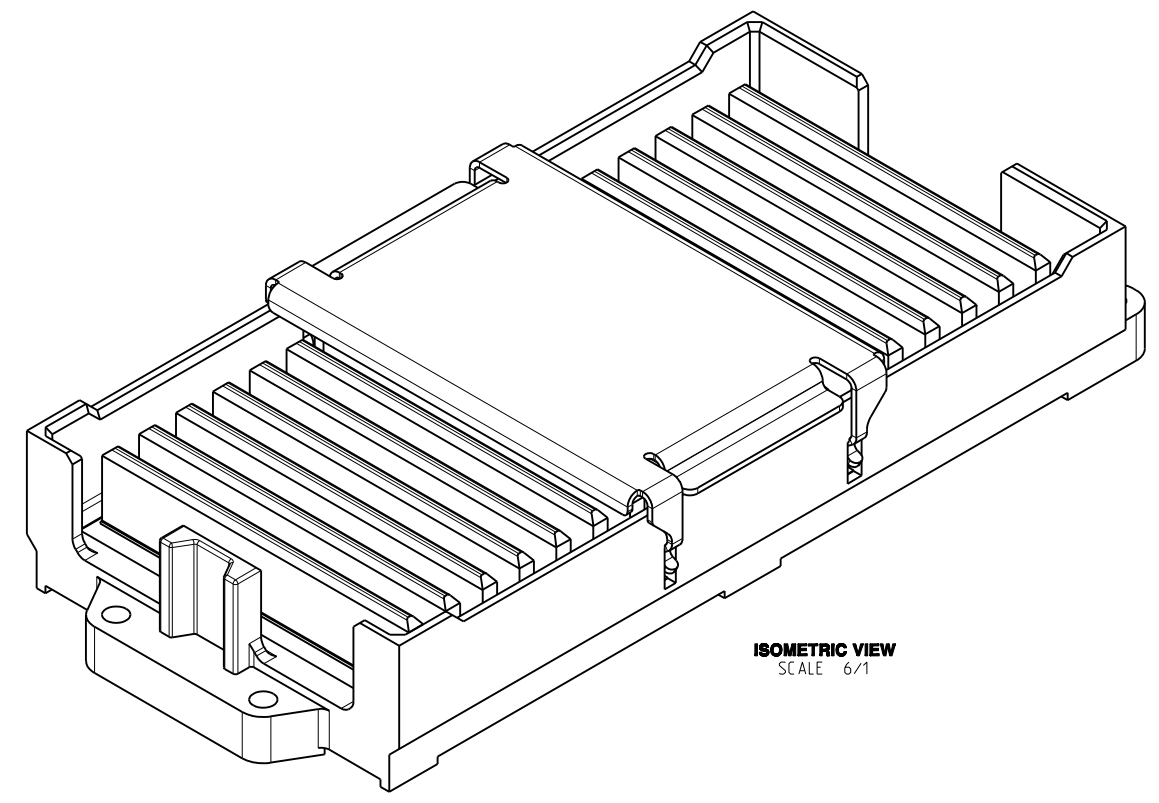
ZONE	REV	SCR NUMBER	DESCRIPTION	BY	DATE	APPROVED
ALL	A	DMAN-8WSRMQ.VER01	NEW RELEASE	D.MALOON	08/03/12	D.McNAMARA
SH1-2 SH1.B6	B	DMAN-95KKF2.VER01	MOLDED VAC. CAP REPLACED WITH SST CAP CHANGED NOTE 2: VAC CAP MAT'L WAS LCP	D.MALOON	03/07/13	D.McNAMARA
SH1 SH3, B2 SH4, B1	C	MCHH-9UJSA4.VER01	ADDED NOTE 11, ADDED HOLES NOT NECESSARY TO NOTE 4, REMOVED A DRILLED HOLE ON SHEETS 3&4	M.CHARETH	03/13/15	D.McNAMARA

DRW NO. C-379-5112-500 SH 1 REV C

PART NUMBER	DESCRIPTION
379-5112-X00	PLUG ASSY, 6 PAIR, 3 MM HIGH, 18 WAFERS, 100 OHMS NO LOSSY
379-5212-X00	PLUG ASSY, 6 PAIR, 3 MM HIGH, 18 WAFERS, 85 OHMS NO LOSSY

NOTES:

- 1. ASSEMBLY PART NUMBER VARIES WITH PLATING OPTION AS FOLLOWS:  
FOR NI SULFAMATE UNDERPLATE, 8TH DIGIT OF P/N IS 2.  
FOR NANO NI UNDERPLATE, 8TH DIGIT OF P/N IS 4.
- 2. MAT'L:  
HOUSING/WAFERS - LCP.  
VACUUM CAP - SST.  
CONTACTS - HIGH PERFORMANCE COPPER ALLOY, PER MTS-506.
- 3. 0.71 DIA SOLDER SPHERES WILL NOT BE PERFECTLY SPHERICAL AFTER REFLOW ATTACHMENT.
- 4. HOLES RECOMMENDED FOR VISUAL INSPECTION OF CONNECTOR ALIGNMENT AFTER PLACEMENT AND BEFORE REFLOW. HOLES ARE NOT REQUIRE
- 5. SOLDER BALL PROTRUSION BELOW HOUSING.
- 6. SEE TECHNICAL BULLETIN TB-2241 FOR DETAILED SMT PROCESSING AND PCB FOOT PRINT RECOMMENDATIONS.
- 7. MAXIMUM CO-PLANARITY OF THE BALL FIELD.
- 8. MAXIMUM RADIAL TRUE POSITION OF ANY SOLDER BALL IN RELATION TO AN IDEAL BEST FIT GRID.
- 9. TOLERANCES DO NOT APPLY TO REFERENCE DIMENSIONS SHOWN IN "Ø" OR BASIC DIMENSIONS SHOWN IN "□".
- 10. REFER TO FILE 379-5X12-XX0.STP FOR SIMPLIFIED 3D MODEL OF ASSEMBLY.
- 11. TOOLING HOLES USED FOR INTERNAL PROCESS ALIGNMENT AND NOT REQUIRED FOR SMT PROCESS ALIGNMENT. QUANTITY OF TOOLING HOLES IS OPTIONAL, AT MANUFACTURERS DISCRETION.



TOLERANCES	DESIGN 11/19/10 D.MALOON	<b>Amphenol TCS</b> A Division of Amphenol Corporation 200 Innovative Way, Nashua, NH 03082 603.879.3000	
0.0 ±0.25	DRAWN 07/05/11 D.MALOON	TITLE	PLUG ASSEMBLY, 18 WAFERS Infintx 6 PAIR, 3 MM HIGH
0.00 ±0.13	CHK 08/03/12 D.McNAMARA	PART NO.	SEE TABLE 1
0.000 ± -	APVD 08/03/12 D.McNAMARA	DRAWING NO.	C-379-5112-500
ANGLES ± 3°		PROJ Type:	Q1155-PLUG-ASSY-6X03X18-VC 1.16 ProjE DRAWING: C-379-5112-500 B.6
UNLESS OTHERWISE SPECIFIED DIMENSIONS ARE IN MM. DECIMAL MARKER IS A PERIOD		SIZE	D
<p>INTERPRET PER ASME Y14.5M CODE IDENT 314.13</p>		SCALE	5/1
		SHEET	1 OF 4

DRW NO. C-379-5112-500

SH 1 REV C

8

7

6

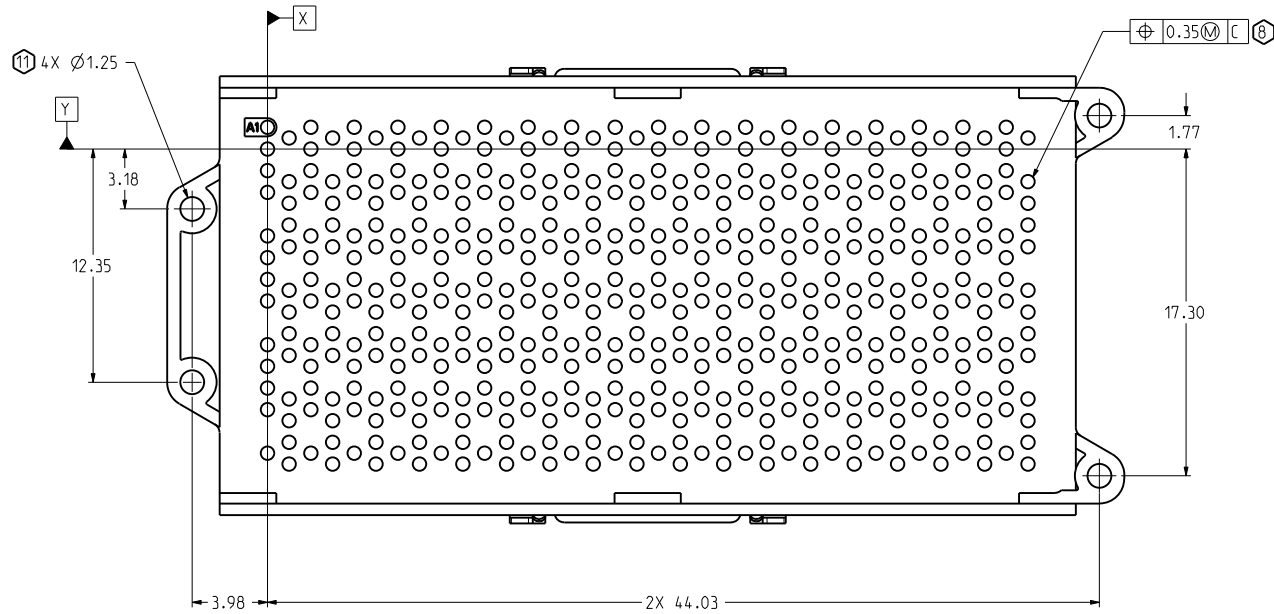
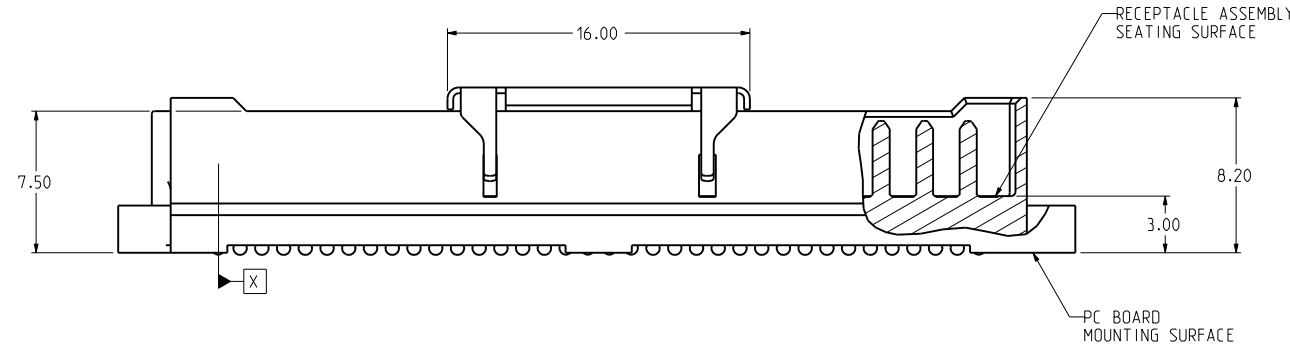
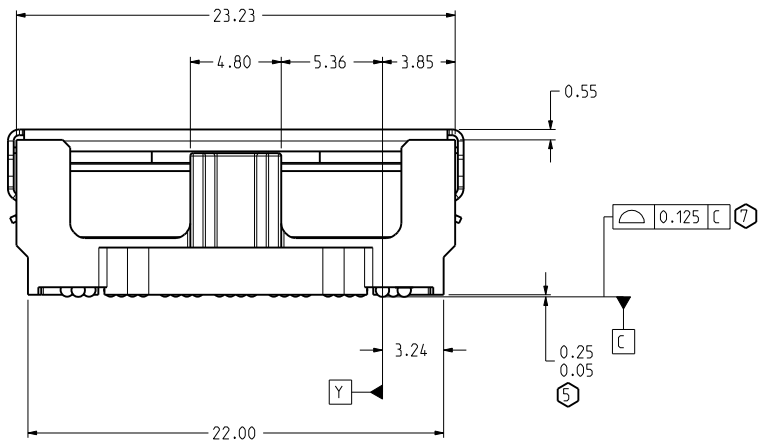
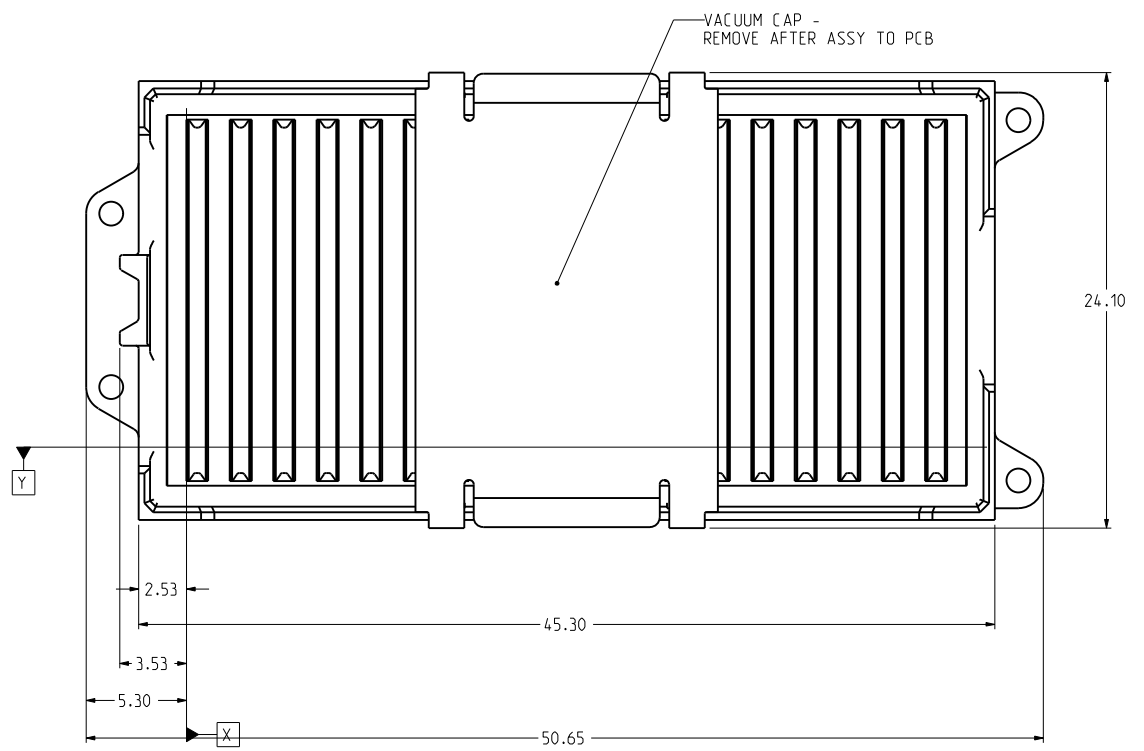
5

4

3

DRW NO. C-379-5112-500 SH 2 REV C

ZONE	REV	SCR NUMBER	DESCRIPTION	BY	DATE	APPROVED
			SEE SHEET 1			



TOLERANCES		DESIGN 11/19/10	<b>Amphenol TCS</b> A Division of Amphenol Corporation 200 Innovative Way, Nashua, NH 03082 603.878.3000	TITLE	
0.0	±0.25	D.MALOON		PLUG ASSEMBLY, 18 WAFERS Intinix 6 PAIR, 3 MM HIGH	
0.00	±0.13	D.MALOON	PART NO. SEE TABLE 1		
0.000	± -	D.McNAMARA	DRAWING NO. C-379-5112-500		
ANGLES	± 3°	D.McNAMARA	PART REV N/A		
UNLESS OTHERWISE SPECIFIED DIMENSIONS ARE IN MM. DECIMAL MARKER IS A PERIOD.			DRAWING REV C		
INTERPRET PER ASME Y14.5M CODE IDENT 31413			CUSTOMER USE DRAWING		
SIZE D	SCALE 5/1	SHEET 2 OF 4		REV B.6	

DRW NO. C-379-5112-500

SH 2 REV C

8

7

6

5

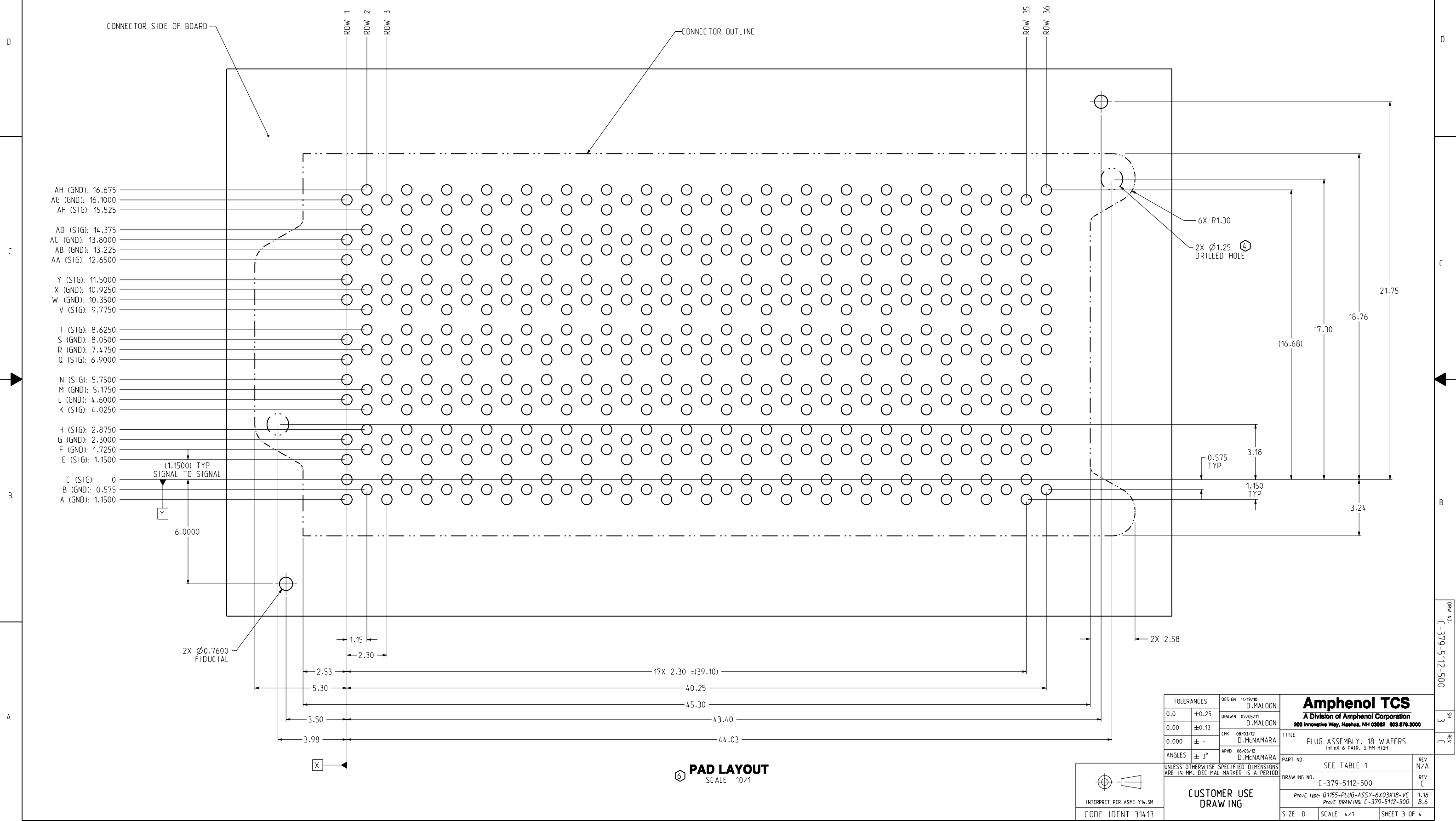
4

3

2

1

ZONE	REV	SCR NUMBER	DESCRIPTION	BY	DATE	APPROVED
			SEE SHEET 1			



**PAD LAYOUT**  
SCALE 10/1

TOLERANCES	DESIGN	11/19/10
0.0	±0.25	D.MALOON
0.00	±0.13	D.MALOON
0.000	± -	D.McNAMARA
ANGLES	± 3°	D.McNAMARA

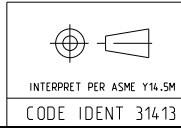
**Amphenol TCS**  
A Division of Amphenol Corporation  
200 Innovative Way, Nashua, NH 03082 603.878.3000

TITLE  
PLUG ASSEMBLY, 18 WAFERS  
Intifix 6 PAIR, 3 MM HIGH

PART NO. SEE TABLE 1  
REV N/A

DRAWING NO. C-379-5112-500  
REV C

PRO/E Type: Q1155-PLUG-ASSY-6X03X18-VC 1.16  
PRO/E DRAWING: C-379-5112-500 B.6



**CUSTOMER USE  
DRAWING**

SIZE D SCALE 4/1 SHEET 3 OF 4

DRW NO. C-379-5112-500

SH 3 REV C

8

7

6

5

4

3

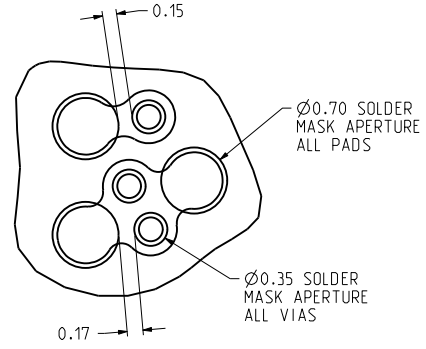
DRW NO. C-379-5112-500

SH 4 REV C

ZONE	REV	SCR NUMBER	DESCRIPTION	BY	DATE	APPROVED
			SEE SHEET 1			

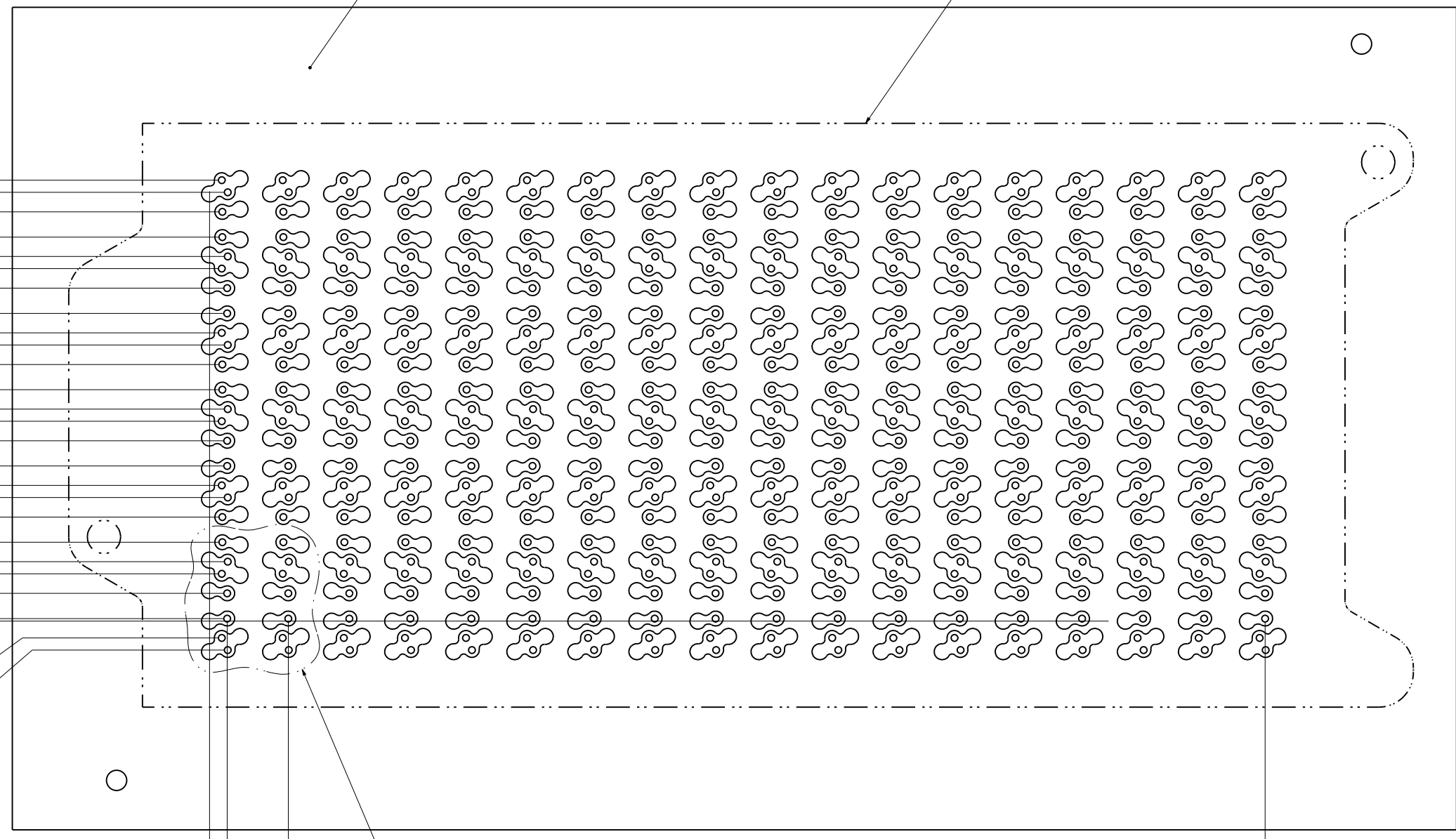
CONNECTOR SIDE OF BOARD

CONNECTOR OUTLINE



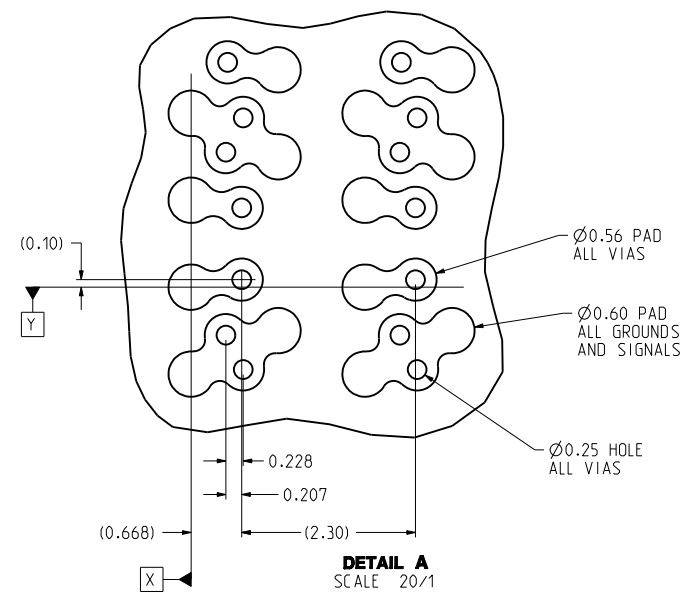
SOLDER MASK DETAIL SCALE 25/1

- 16.616
- 16.159
- 15.425
- 14.475
- 13.741
- 13.284
- 12.550
- 11.600
- 10.866
- 10.409
- 9.675
- 8.725
- 7.991
- 7.534
- 6.800
- 5.850
- 5.116
- 4.659
- 3.925
- 2.975
- 2.241
- 1.784
- 1.050
- 0.100
- 0
- 0.634
- 1.091



0.668 (2.30) 17X 2.30 = (39.10)

VIA LAYOUT SCALE 10/1



DETAIL A SCALE 20/1

TOLERANCES		DESIGN 11/19/10 D.MALOON	<b>Amphenol TCS</b> A Division of Amphenol Corporation 200 Innovative Way, Nashua, NH 03082 603.878.3000	TITLE	PLUG ASSEMBLY, 18 WAFERS Infinix 6 PAIR, 3 MM HIGH
0.0	±0.25	DRAWN 07/05/11 D.MALOON		PART NO.	SEE TABLE 1
0.00	±0.13	CHK 08/03/12 D.McNAMARA		DRAWING NO.	C-379-5112-500
0.000	± -	APVD 08/03/12 D.McNAMARA		PROJ Type:	Q1155-PLUG-ASSY-6X03X18-VC
ANGLES ± 3°		UNLESS OTHERWISE SPECIFIED DIMENSIONS ARE IN MM. DECIMAL MARKER IS A PERIOD		SCALE	4/1
INTERPRET PER ASME Y14.5M		CUSTOMER USE DRAWING		SIZE	D
CODE IDENT 31413				PROJ DRAWING:	C-379-5112-500
				SCALE	4/1
				SHEET	4 OF 4

DRW NO. C-379-5112-500

SH 4 REV C



Компания «ЭлектроПласт» предлагает заключение долгосрочных отношений при поставках импортных электронных компонентов на взаимовыгодных условиях!

Наши преимущества:

- Оперативные поставки широкого спектра электронных компонентов отечественного и импортного производства напрямую от производителей и с крупнейших мировых складов;
- Поставка более 17-ти миллионов наименований электронных компонентов;
- Поставка сложных, дефицитных, либо снятых с производства позиций;
- Оперативные сроки поставки под заказ (от 5 рабочих дней);
- Экспресс доставка в любую точку России;
- Техническая поддержка проекта, помощь в подборе аналогов, поставка прототипов;
- Система менеджмента качества сертифицирована по Международному стандарту ISO 9001;
- Лицензия ФСБ на осуществление работ с использованием сведений, составляющих государственную тайну;
- Поставка специализированных компонентов (Xilinx, Altera, Analog Devices, Intersil, Interpoint, Microsemi, Aeroflex, Peregrine, Syfer, Eurofarad, Texas Instrument, Miteq, Cobham, E2V, MA-COM, Hittite, Mini-Circuits, General Dynamics и др.);

Помимо этого, одним из направлений компании «ЭлектроПласт» является направление «Источники питания». Мы предлагаем Вам помощь Конструкторского отдела:

- Подбор оптимального решения, техническое обоснование при выборе компонента;
- Подбор аналогов;
- Консультации по применению компонента;
- Поставка образцов и прототипов;
- Техническая поддержка проекта;
- Защита от снятия компонента с производства.



#### Как с нами связаться

**Телефон:** 8 (812) 309 58 32 (многоканальный)

**Факс:** 8 (812) 320-02-42

**Электронная почта:** [org@eplast1.ru](mailto:org@eplast1.ru)

**Адрес:** 198099, г. Санкт-Петербург, ул. Калинина, дом 2, корпус 4, литера А.