

# Specialty Fuse

## Time-Delay, Rejection Style

# GMQ & HLQ



**Catalog Symbol:** GMQ (Fuse) HLQ (Fuseholder)

**Time-Delay**

**Rejection Style Fuse**

**Ampere Rating:** 1/2™ to 60 Amperes

**Voltage Rating:** 300 Volts AC or less

**Interrupting Rating:** 10,000 Amperes

**Agency Information:**

**Fuse:**

UL Listed, Guide JDYX, File E19180

CSA Certified, Class 1422-01, File 53787

**Fuseholder:**

UL Recognized, Guide IZLT2, File E14853

CSA Certified, Class 6225-01, File 47235

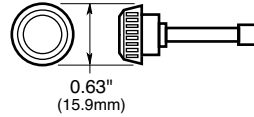
**Electrical Ratings for Type GMQ Fuses and Rejection Style Carriers**

Fuse	Carrier	Fuse	Carrier
GMQ-1/2	HLQ-1/2	GMQ-2 1/2	HLQ-3 3/10
GMQ-3/10	HLQ-1 1/10	GMQ-3	HLQ-3 3/10
GMQ-3/10	HLQ-1 1/10	GMQ-3 3/10	HLQ-3 3/10
GMQ-1	HLQ-1 1/10	GMQ-4	HLQ-5
GMQ-1 1/4	HLQ-1 1/10	GMQ-5	HLQ-5
GMQ-1 1/10	HLQ-1 1/10	GMQ-6 1/4	HLQ-8
GMQ-2	HLQ-3 3/10	—	—

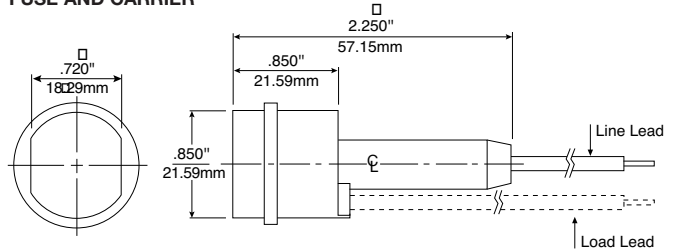
CE logo denotes compliance with European Union Low Voltage Directive (50-1000 Vac, 75-1500 Vdc). Refer to Data Sheet: 8002 or contact Bussmann Application Engineering at 636-527-1270 for more information.

**Dimensional Data**

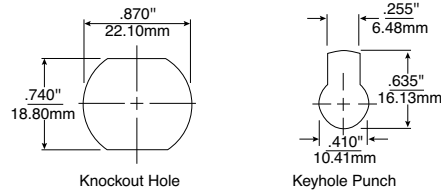
**FUSE**



**FUSE AND CARRIER**



**MOUNTING HOLE**



**General Information:**

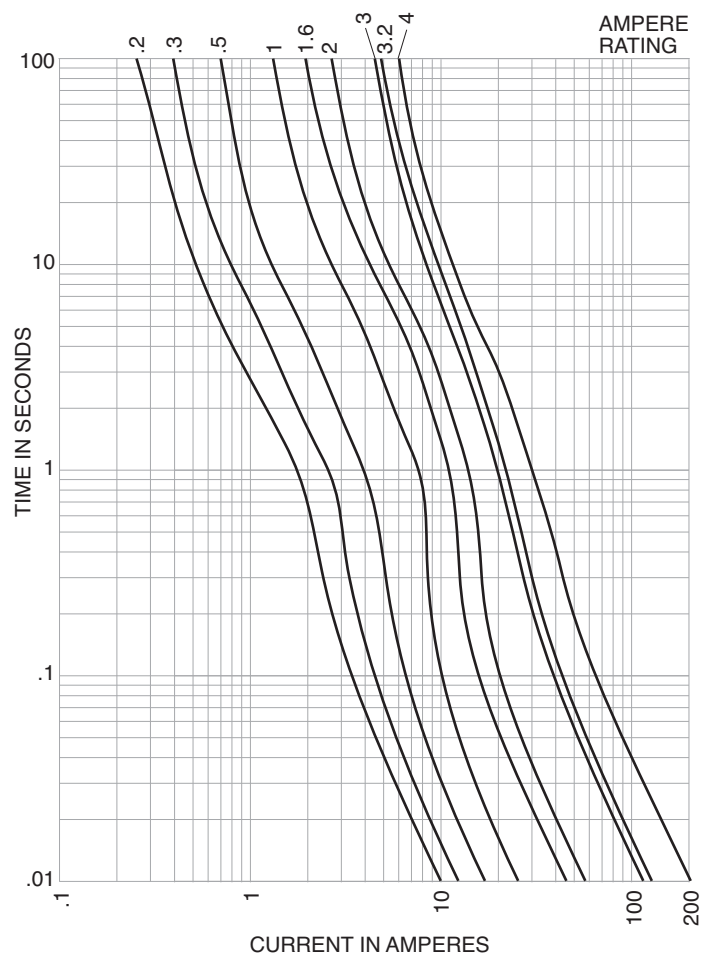
- GMQ fuse mounts in type HLQ size rejection (size limiting) carrier (prevents overfusing).
- HLQ carrier comes with 6" of #18 red insulated solid copper wire attached to the line side.
- Customer inserts a #18 insulated solid copper wire into load side receptacle.
- Size of type GMQ fuses varies with ampere ratings.
- Fuse and knob are an integral one-piece unit. There are no replacement knobs (caps).
- Units can be panel mounted with a separate steel clip. For the knockout hole (see above), choose #BK/A-104. For the keyhole punch type hole, choose #6374 for panels .043" to .062" thick, or #4909 for panels .030" to .042" thick.
- Do not put tension on line (rear) terminal of fuseholder.

# Specialty Fuse

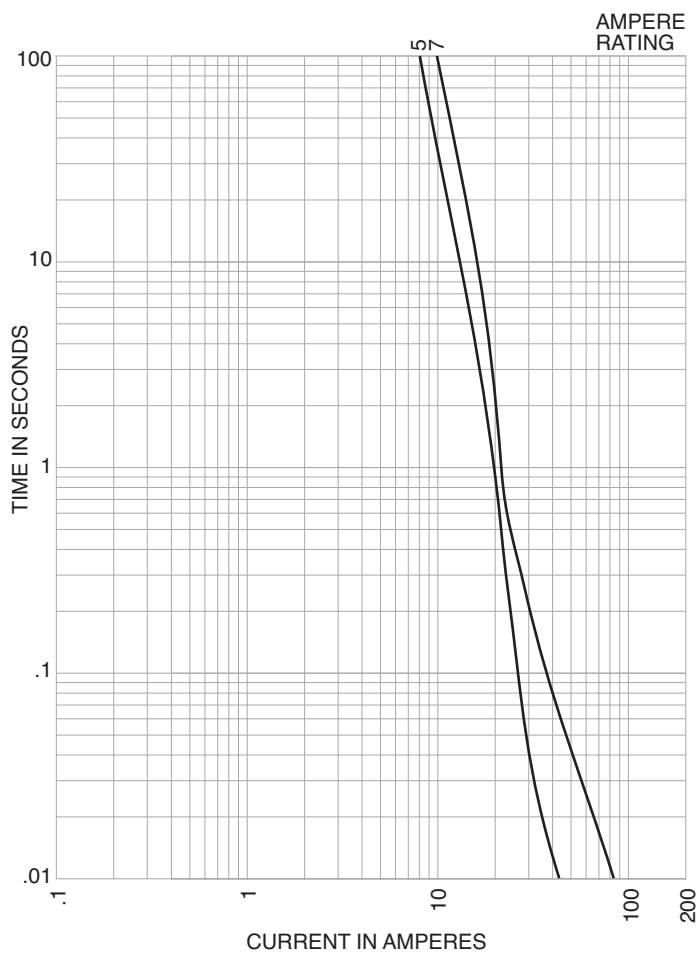
## Time-Delay, Rejection Style

# GMQ & HLQ

Time-Current Characteristic Curves—Average Melt



Time-Current Characteristic Curves—Average Melt



The only controlled copy of this Data Sheet is the electronic read-only version located on the Bussmann Network Drive. All other copies of this document are by definition uncontrolled. This bulletin is intended to clearly present comprehensive product data and provide technical information that will help the end user with design applications. Bussmann reserves the right, without notice, to change design or construction of any products and to discontinue or limit distribution of any products. Bussmann also reserves the right to change or update, without notice, any technical information contained in this bulletin. Once a product has been selected, it should be tested by the user in all possible applications.



Компания «ЭлектроПласт» предлагает заключение долгосрочных отношений при поставках импортных электронных компонентов на взаимовыгодных условиях!

Наши преимущества:

- Оперативные поставки широкого спектра электронных компонентов отечественного и импортного производства напрямую от производителей и с крупнейших мировых складов;
- Поставка более 17-ти миллионов наименований электронных компонентов;
- Поставка сложных, дефицитных, либо снятых с производства позиций;
- Оперативные сроки поставки под заказ (от 5 рабочих дней);
- Экспресс доставка в любую точку России;
- Техническая поддержка проекта, помощь в подборе аналогов, поставка прототипов;
- Система менеджмента качества сертифицирована по Международному стандарту ISO 9001;
- Лицензия ФСБ на осуществление работ с использованием сведений, составляющих государственную тайну;
- Поставка специализированных компонентов (Xilinx, Altera, Analog Devices, Intersil, Interpoint, Microsemi, Aeroflex, Peregrine, Syfer, Eurofarad, Texas Instrument, Miteq, Cobham, E2V, MA-COM, Hittite, Mini-Circuits, General Dynamics и др.);

Помимо этого, одним из направлений компании «ЭлектроПласт» является направление «Источники питания». Мы предлагаем Вам помощь Конструкторского отдела:

- Подбор оптимального решения, техническое обоснование при выборе компонента;
- Подбор аналогов;
- Консультации по применению компонента;
- Поставка образцов и прототипов;
- Техническая поддержка проекта;
- Защита от снятия компонента с производства.



#### Как с нами связаться

**Телефон:** 8 (812) 309 58 32 (многоканальный)

**Факс:** 8 (812) 320-02-42

**Электронная почта:** [org@eplast1.ru](mailto:org@eplast1.ru)

**Адрес:** 198099, г. Санкт-Петербург, ул. Калинина, дом 2, корпус 4, литера А.