

# 96PS-A250W1U

1U Power Supply



<http://www.advantech.com/certified-peripherals/>

## Features

- Switching mode power supply with industrial standard pin out
- Widely input range from 100 to 240 VAC
- MTBF:114K hours at 40°C
- Designed to meet CUL (UL 60950-1 2nd) / CB (IEC 60950-1 2nd) / CCC / CE / FCC / TUV (EN 60950-1)
- Compact Size: 155 mm x 100 mm x 40 mm

## General

Advantech Part Number	96PS-A250W1U
Description	ZIPPY AC 100-240V 250W W/PFC 1U ATX
Manufacturer	Zippy Technology

## Output Specifications

Output Power	250W
Output Voltage & Current	+3.3V @ 14A;+5V @ 23A;+12V @ 16A;-12V @ 0.5A;-5V @ 0.2A;+5Vs b(DC) @ 2A;
Efficiency (%)	70%
Main Connector	ATX (20 + 4pin)

## Mechanical

Form Factor	1U
Dimension (L x W x H)	155×100×40
Vibration	N/A
MTBF	114K
Fan Function	YES
Power Switch Function	YES

# Input Specifications

Input Voltage Range	100 - 240V
Input Current	4A
Input Frequency	47 - 63Hz
PFC Function	W/ PFC
Input Current Type	AC to DC

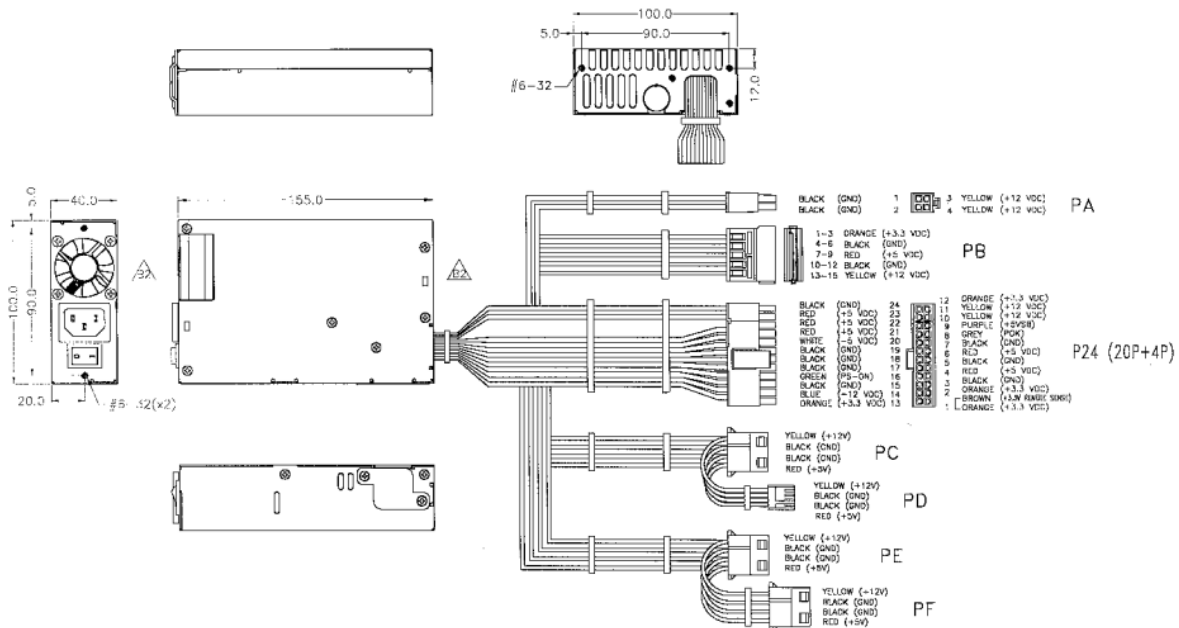
# Environmental Specification

Storage Temp.	-20 - 80C
Storage Humidity	5 - 90%
Operating Temp. (°C)	0 - 40C

# Safety

Safety & EMC	Class A
Max Temp. (°C) @ Load	50C @ 90%
Safety Standard	CUL (UL 60950-1 2nd) / CB (IEC 60950-1 2nd) / CCC / CE / FCC / TUV (EN 60950-1)
RoHs	YES

# Drawing





Компания «ЭлектроПласт» предлагает заключение долгосрочных отношений при поставках импортных электронных компонентов на взаимовыгодных условиях!

Наши преимущества:

- Оперативные поставки широкого спектра электронных компонентов отечественного и импортного производства напрямую от производителей и с крупнейших мировых складов;
- Поставка более 17-ти миллионов наименований электронных компонентов;
- Поставка сложных, дефицитных, либо снятых с производства позиций;
- Оперативные сроки поставки под заказ (от 5 рабочих дней);
- Экспресс доставка в любую точку России;
- Техническая поддержка проекта, помощь в подборе аналогов, поставка прототипов;
- Система менеджмента качества сертифицирована по Международному стандарту ISO 9001;
- Лицензия ФСБ на осуществление работ с использованием сведений, составляющих государственную тайну;
- Поставка специализированных компонентов (Xilinx, Altera, Analog Devices, Intersil, Interpoint, Microsemi, Aeroflex, Peregrine, Syfer, Eurofarad, Texas Instrument, Miteq, Cobham, E2V, MA-COM, Hittite, Mini-Circuits, General Dynamics и др.);

Помимо этого, одним из направлений компании «ЭлектроПласт» является направление «Источники питания». Мы предлагаем Вам помощь Конструкторского отдела:

- Подбор оптимального решения, техническое обоснование при выборе компонента;
- Подбор аналогов;
- Консультации по применению компонента;
- Поставка образцов и прототипов;
- Техническая поддержка проекта;
- Защита от снятия компонента с производства.



#### Как с нами связаться

**Телефон:** 8 (812) 309 58 32 (многоканальный)

**Факс:** 8 (812) 320-02-42

**Электронная почта:** [org@eplast1.ru](mailto:org@eplast1.ru)

**Адрес:** 198099, г. Санкт-Петербург, ул. Калинина, дом 2, корпус 4, литера А.