

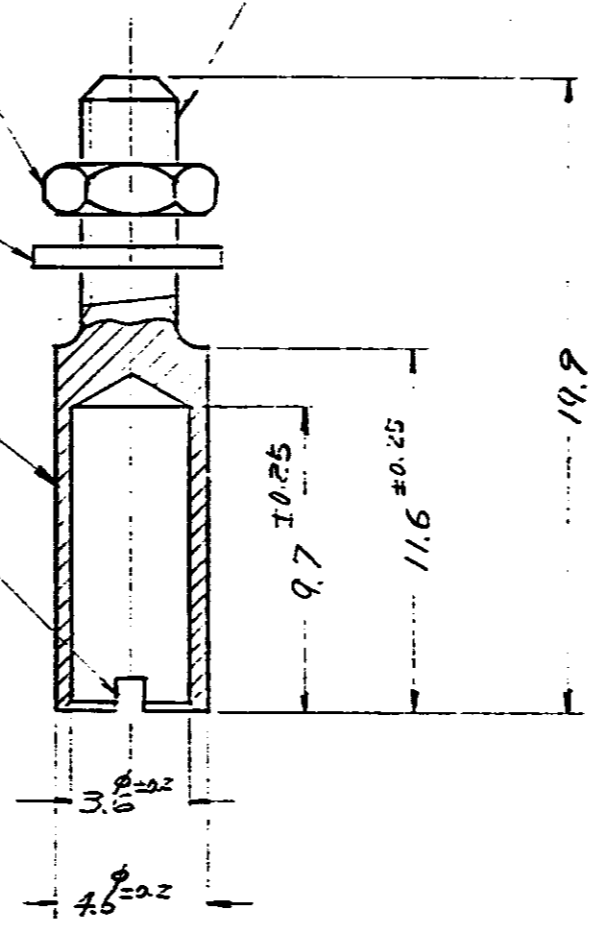
ナット #4-40UNC-2B
 ステンレススチール不動態処理
 (25200-1) 1ヶ
 1.6厚(参考)

#4-40UNC-2A

ロックワッシャー
 ステンレススチール
 5.7外径最大
 (200503-1) 不動態処理 1ヶ

ソケット(170999-2)
 1ヶ

中径 ± 0.2 X 深さ ± 0.5 の穴



単位: 寸 DIMENSIONS IN MM. DO NOT SCALE PRINT

REV	DESCRIPTION	BY	DATE
E	REVISED FJD0-0320-04	Y.Y	D.M 13SEP 04
D	ECN JH-3956	JA	10 2/0 04
C	REVISED (P-DWG)		10 7/0 04
B	REVISED TOLERANCE (REV. 0)		10 7/0 04
A	RETIRED (REV. 0)		10 7/0 04
O	RELEASED		10 7/0 04

C-171081

REV	DESCRIPTION

171081-1	黄銅	錫めっき	類似200590-4
型番	材料	仕上	備考
番号 NUMBER	品名 NAME	備記 REMARKS	ITEM NO.
171081-1	黄銅	類似200590-4	
1972 BY AMP JAPAN, LTD. ALL RIGHTS RESERVED. AMP PRODUCTS COVERED BY PATENTS AND/OR PATENTS PENDING	CUSTOMER COPY (REFERENCE ONLY)		
表参照	WIRE RANGE	tyco Electronics	Tyco Electronics AMP K.K. Kawasaki, Japan
表参照	INSULATION DIA.		
DR.	SCALE		
CHK.	TOLERANCE	4-1	C-171081
DE.	OR NAME		
APP.		コーナーガイドソケット	



Компания «ЭлектроПласт» предлагает заключение долгосрочных отношений при поставках импортных электронных компонентов на взаимовыгодных условиях!

Наши преимущества:

- Оперативные поставки широкого спектра электронных компонентов отечественного и импортного производства напрямую от производителей и с крупнейших мировых складов;
- Поставка более 17-ти миллионов наименований электронных компонентов;
- Поставка сложных, дефицитных, либо снятых с производства позиций;
- Оперативные сроки поставки под заказ (от 5 рабочих дней);
- Экспресс доставка в любую точку России;
- Техническая поддержка проекта, помощь в подборе аналогов, поставка прототипов;
- Система менеджмента качества сертифицирована по Международному стандарту ISO 9001;
- Лицензия ФСБ на осуществление работ с использованием сведений, составляющих государственную тайну;
- Поставка специализированных компонентов (Xilinx, Altera, Analog Devices, Intersil, Interpoint, Microsemi, Aeroflex, Peregrine, Syfer, Eurofarad, Texas Instrument, Miteq, Cobham, E2V, MA-COM, Hittite, Mini-Circuits, General Dynamics и др.);

Помимо этого, одним из направлений компании «ЭлектроПласт» является направление «Источники питания». Мы предлагаем Вам помощь Конструкторского отдела:

- Подбор оптимального решения, техническое обоснование при выборе компонента;
- Подбор аналогов;
- Консультации по применению компонента;
- Поставка образцов и прототипов;
- Техническая поддержка проекта;
- Защита от снятия компонента с производства.



Как с нами связаться

Телефон: 8 (812) 309 58 32 (многоканальный)

Факс: 8 (812) 320-02-42

Электронная почта: org@eplast1.ru

Адрес: 198099, г. Санкт-Петербург, ул. Калинина, дом 2, корпус 4, литера А.