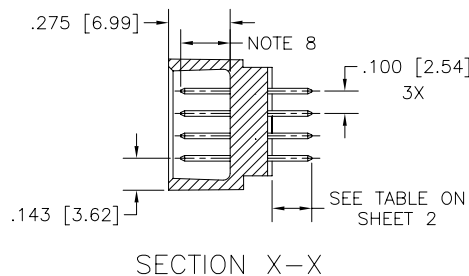
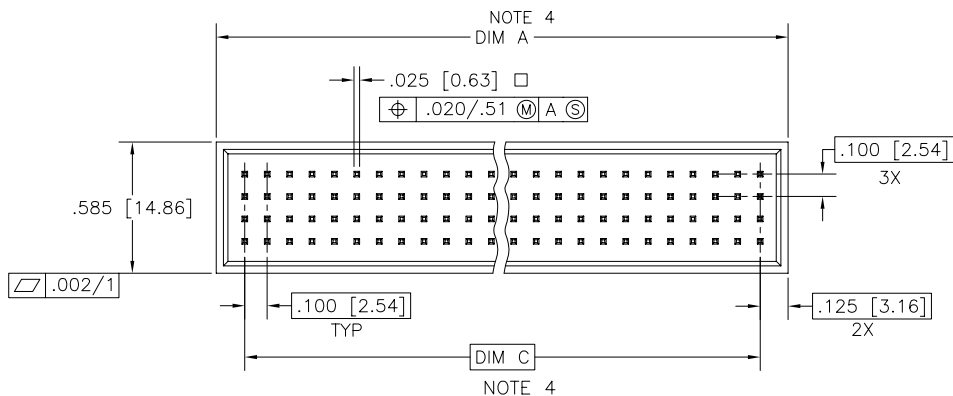
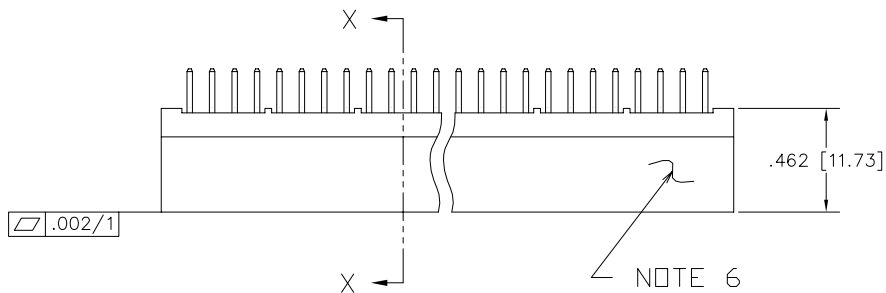


PRODUCT NUMBER
SEE SHEET 2

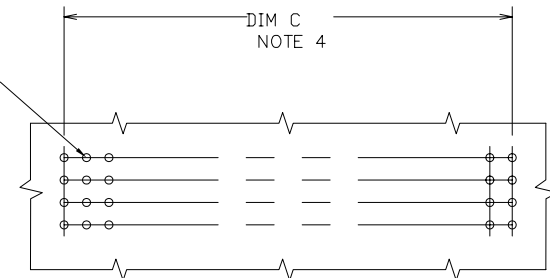


mat'l. code				surface ISO 1302 ✓		tolerance ISO 406 ISO 1101		projection INCH/MM		product family HPC	
tolerances unless otherwise specified				angles		linear		scale 1:1		title	
ltr	ecn no	dr	date			.xx±.01/.3		INCH/MM		4 ROW VERTICAL HEADER	
C	V20809	MRC	4/7/92			.xxx±.005/.13				CARD CONN. STYLE SOLDER TAILS PINS	
D	V20363	JM	2/21/93			.xxxx±.0020/.051				dwg no	
E	V90861	HTB	4/18/99	0'±2'						sheet 1 of 2 size	
F	V00278	JWS	2/4/00	dr	D.HORCHLER	7/5/05				50357	
G	V05-0632	DCH	7/5/05	enr	D.HORCHLER	7/5/05				A3	
H	V05-1039	DAI	11/15/05	chr	T.BREWBAKER	7/5/05				type	
J	M06-0260	MHT	7/07/06	appd	D.HORCHLER	7/5/05				Product Customer Drawing	
sheet index	revision	J	J								
sheet	sheet	1	2								

PRODUCT NUMBER	NUMBER OF POSITIONS	TAIL LENGTH ±.015/0.38	CONTACT AREA PLATING
50357-1YYYY	YYY, NOTES 1, 2	.177/4.49	30u"/.76u GOLD
50357-3YYYY	YYY, NOTES 1, 2	.177/4.49	50u"/1.27u GOLD
50357-5YYYY	YYY, NOTES 1, 2	.177/4.49	30u"/.76u GXT
50357-5YYYYALF	YYY, NOTES 1, 2	.177/4.49	30u"/.76u GXT
50357-1YYYYJ	YYY, NOTES 1, 2	.120/3.05	30u"/.76u GOLD
50357-3YYYYJ	YYY, NOTES 1, 2	.120/3.05	50u"/1.27u GOLD
50357-5YYYYJ	YYY, NOTES 1, 2	.120/3.05	30u"/.76u GXT
50357-5YYYYJLF	YYY, NOTES 1, 2	.120/3.05	30u"/.76u GXT
50357-1YYYYC	YYY, NOTES 1, 2	.533/13.54	30u"/.76u GOLD
50357-3YYYYC	YYY, NOTES 1, 2	.533/13.54	50u"/1.27u GOLD
50357-5YYYYC	YYY, NOTES 1, 2	.533/13.54	30u"/.76u GXT
50357-5YYYYCLF	YYY, NOTES 1, 2	.533/13.54	30u"/.76u GXT
50357-1YYYYD	YYY, NOTES 1, 2	.733/18.62	30u"/.76u GOLD
50357-3YYYYD	YYY, NOTES 1, 2	.733/18.62	50u"/1.27u GOLD
50357-5YYYYD	YYY, NOTES 1, 2	.733/18.62	30u"/.76u GXT
50357-5YYYYDLF	YYY, NOTES 1, 2	.733/18.62	30u"/.76u GXT
50357-1YYYYG	YYY, NOTES 1, 2	.250/6.35	30u"/.76u GOLD
50357-3YYYYG	YYY, NOTES 1, 2	.250/6.35	50u"/1.27u GOLD
50357-5YYYYG	YYY, NOTES 1, 2	.250/6.35	30u"/.76u GXT
50357-5YYYYGLF	YYY, NOTES 1, 2	.250/6.35	30u"/.76u GXT

NOTES:

- THIS PRODUCT IS CONFIGURED IN SIZES OF 10 THRU 50 COLUMNS IN INCREMENTS OF ONE.
IE: 10,11,12,13,.....49,50.
- PRODUCT DESCRIPTION CODE:
50357 - X YYY Z LF
 - X: LEAD FREE (OPTIONAL WITH GXT VERSION)
 - YYY: TAIL LENGTH (NOTE 5)
 - Z: NO OF POSITIONS
 - LF: PLATING (NOTE 4)
 - 50357: BASE NUMBER
- HOUSING MAT'L: GLASS AND MINERAL FILLED HIGH TEMP. THERMOPLASTIC. FLAME RETARDANT PER UL94V-0. COLOR: BLACK.
PIN MAT'L: PHOS BRONZE
- DISTANCE CALCULATIONS:
DIMENSION "A" = .100/2.54 X NO. OF COLUMNS + .15/3.8.
DIMENSION "C" = .100/2.54 X NO. OF COLUMNS - .100/2.54.
- XXXXX-XXXXXLF PRODUCT MEETS EUROPEAN UNION DIRECTIVES AND OTHER COUNTRY REGULATIONS AS DESCRIBED IN GS-22-008.
- MANUFACTURER'S NAME AND P/N, AND LOT CODE TO APPEAR ON THIS SURFACE PER BUS-12-108.
- FOR PRODUCT PERFORMANCE SEE PRODUCT SPECIFICATION NUMBER BUS-12-090.
- STANDARD MATING LENGTH IS .22/5.6.
OTHER COMMON LENGTHS AVAILABLE ARE .18/4.6 AND .26/6.6. FIRST-MATE/LAST-BREAK APPLICATIONS CAN BE DEVELOPED BY SELECTIVELY LOADING THESE VARYING MATING LENGTHS - SEE DRAWING P/N 50145.
CUSTOMER MATING LENGTHS ARE AVAILABLE. CONTACT YOUR CUSTOMER SERVICE REPRESENTATIVE FOR INFORMATION.
- THE HOUSING WILL WITHSTAND EXPOSURE TO 260° C PEAK TEMPERATURE FOR 30 SECONDS IN A WAVE SOLDER APPLICATION.



RECOMMENDED PCB LAYOUT
ALL HOLES LOCATED ON .100/2.54 GRID UNLESS OTHERWISE SPECIFIED

mat'l. code		surface ISO 1302 ✓	tolerance ISO 406 ISO 1101	projection ⊕	product family HPC
ltr	ecn	no	dr	date	title
J					4 ROW VERTICAL HEADER
tolerances unless otherwise specified					INCH/MM
angles					scale 1:1
linear					dwg no
0°±2'					sheet 2 of 2 size
dr D.HORCHLER 7/5/05					50357 A3
enr D.HORCHLER 7/5/05					type Product Customer Drawing
chr T.BREWBAKER 7/5/05					
app D.HORCHLER 7/5/05					
sheet index	revision sheet				



FCIconnect.com

Copyright FCI



Компания «ЭлектроПласт» предлагает заключение долгосрочных отношений при поставках импортных электронных компонентов на взаимовыгодных условиях!

Наши преимущества:

- Оперативные поставки широкого спектра электронных компонентов отечественного и импортного производства напрямую от производителей и с крупнейших мировых складов;
- Поставка более 17-ти миллионов наименований электронных компонентов;
- Поставка сложных, дефицитных, либо снятых с производства позиций;
- Оперативные сроки поставки под заказ (от 5 рабочих дней);
- Экспресс доставка в любую точку России;
- Техническая поддержка проекта, помощь в подборе аналогов, поставка прототипов;
- Система менеджмента качества сертифицирована по Международному стандарту ISO 9001;
- Лицензия ФСБ на осуществление работ с использованием сведений, составляющих государственную тайну;
- Поставка специализированных компонентов (Xilinx, Altera, Analog Devices, Intersil, Interpoint, Microsemi, Aeroflex, Peregrine, Syfer, Eurofarad, Texas Instrument, Miteq, Cobham, E2V, MA-COM, Hittite, Mini-Circuits, General Dynamics и др.);

Помимо этого, одним из направлений компании «ЭлектроПласт» является направление «Источники питания». Мы предлагаем Вам помощь Конструкторского отдела:

- Подбор оптимального решения, техническое обоснование при выборе компонента;
- Подбор аналогов;
- Консультации по применению компонента;
- Поставка образцов и прототипов;
- Техническая поддержка проекта;
- Защита от снятия компонента с производства.



Как с нами связаться

Телефон: 8 (812) 309 58 32 (многоканальный)

Факс: 8 (812) 320-02-42

Электронная почта: org@eplast1.ru

Адрес: 198099, г. Санкт-Петербург, ул. Калинина, дом 2, корпус 4, литера А.