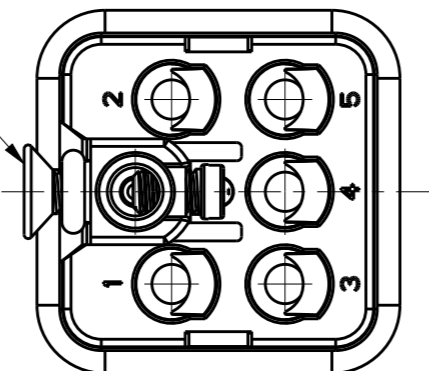


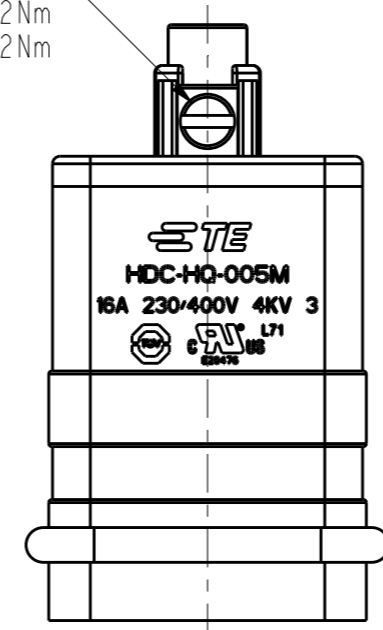
REVISIONS

| P  | LTR | DESCRIPTION   | DATE      | DWN | APVD |
|----|-----|---------------|-----------|-----|------|
| B1 |     | ECR-15-016505 | 11NOV2015 | DL  | CW   |
| B2 |     | ECR-16-009730 | 06JUL2016 | BS  | CW   |
| B3 |     | ECR-16-018198 | 10FEB2017 | QY  | CW   |
| B4 |     | ECR-18-016602 | 08NOV2018 | CH  | CW   |

M3 SCREW, RECOMMENDED  
TIGHTENING TORQUE 0.2Nm  
M3螺丝, 推荐锁紧力矩0.2Nm



M3 SCREW, RECOMMENDED  
TIGHTENING TORQUE 0.2Nm  
M3螺丝, 推荐锁紧力矩0.2Nm

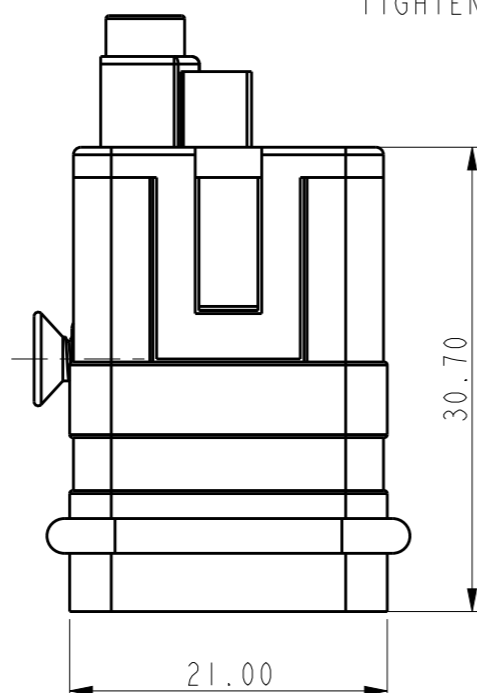
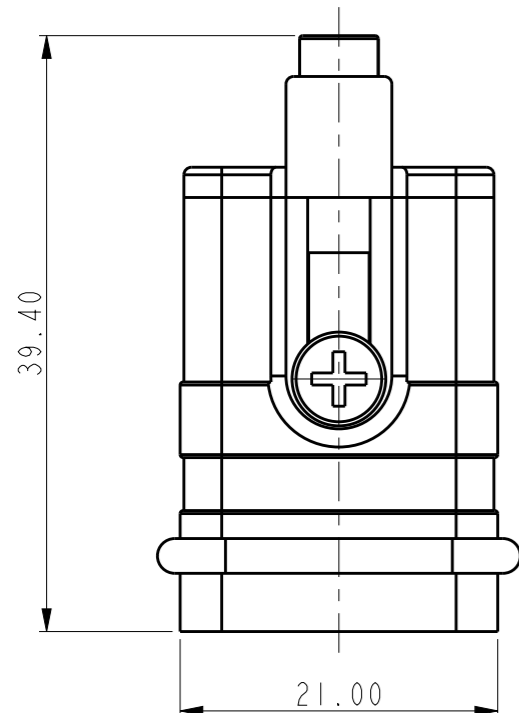


NOTES:

- TECHNICAL CHARACTERISTICS:  
INSULATION MATERIAL: PC  
RATED VOLTAGE: 400V  
RATED CURRENT: 16A  
INSULATION RESISTANCE:  $\geq 400M\Omega$   
RATED IMPULSE VOLTAGE: 4KV  
POLLUTION DEGREE: 3  
FLAMMABILITY: UL94V-0  
MATING CYCLES: 500 CYCLES  
WIRE RANGE: 0.14-4.0mm<sup>2</sup> (26-12AWG)  
CONTACT TYPE: CRIMP CONTACT
- CONTACT NEED TO BE ORDERED SEPARATELY.  
(ORDER No. REFER TO DRAWING: T20300X10XX000)

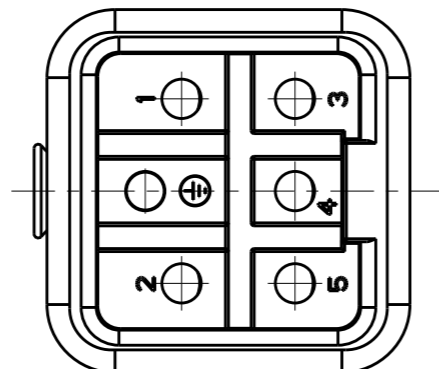
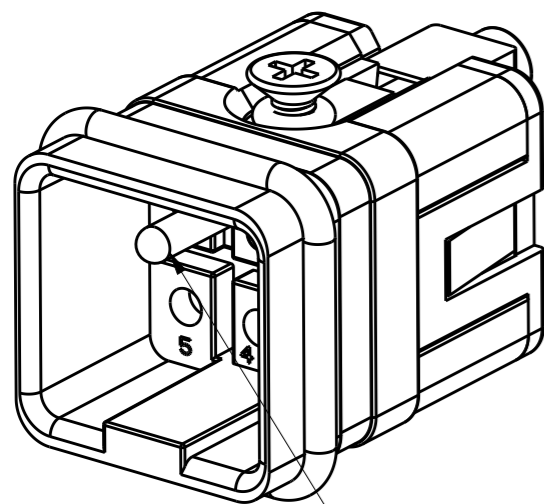
注释:

- 技术参数:  
绝缘材料: PC  
额定电压: 400V  
额定电流: 16A  
绝缘电阻:  $\geq 400M\Omega$   
额定脉冲电压: 4KV  
污染等级: 3  
阻燃等级: UL94V-0  
插拔次数: 500次  
接线范围: 0.14-4.0mm<sup>2</sup> (26-12AWG)  
接线类型: 冷压接
- 端子需要单独订购。  
(订货号参考图面: T20300X10XX000)




TYPE-1: T2080052101-000, TE LOGO  
类型-1: T2080052101-000, TE LOGO

TYPE-2: T2080052101-001, STAINLESS STEEL SCREW, TE LOGO  
类型-2: T2080052101-001, 不锈钢螺丝, TE LOGO



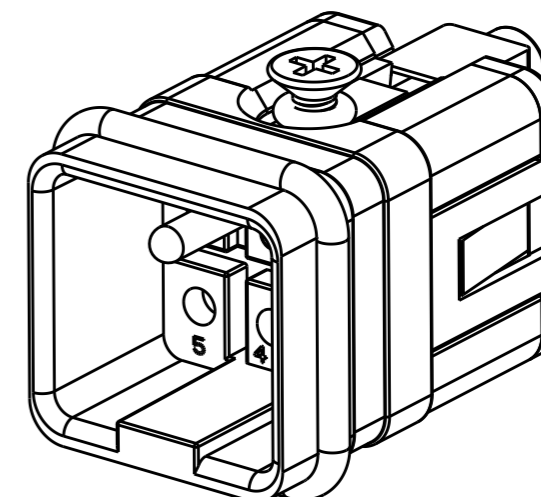
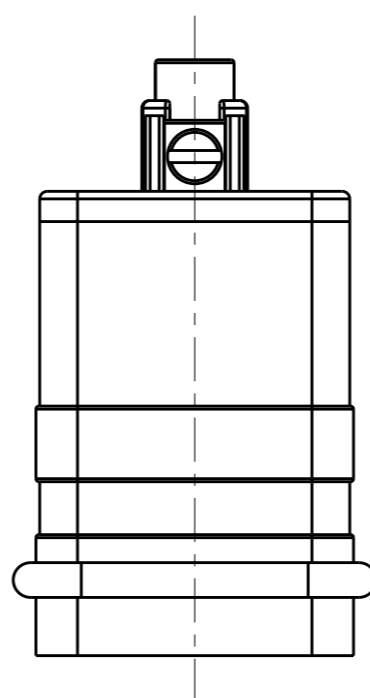
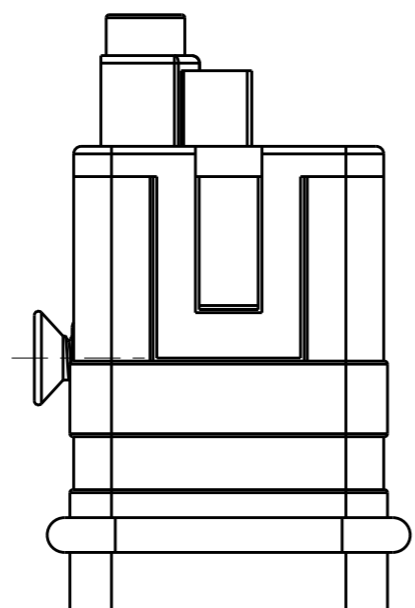
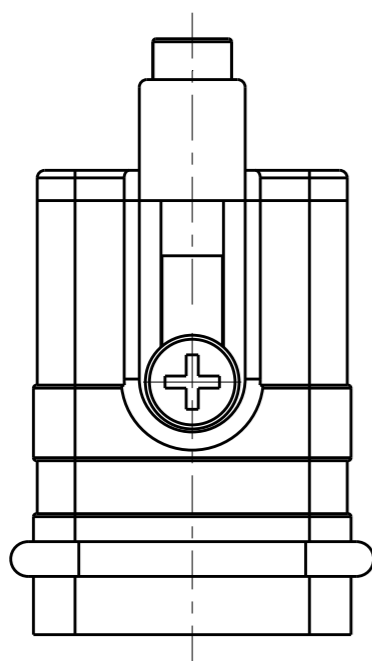
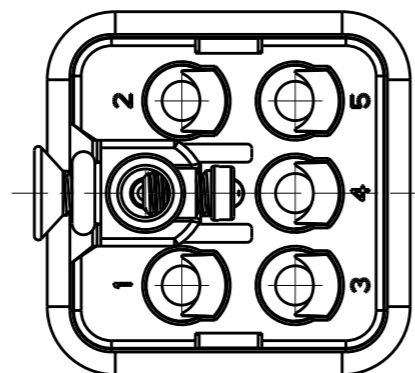
GROUNDING CONTACT TYPE: SCREW CONTACT  
GROUNDING CONTACT FINISH: SILVER PLATED  
WIRE RANGE: 2.5mm (AWG14)  
接地端子类型: 螺丝连接端子 / 接地端子表面处理: 镀银 / 接线范围: 2.5mm<sup>2</sup> (AWG14)

|  |    |          |            |           |  |                  |  |                  |               |
|--|----|----------|------------|-----------|--|------------------|--|------------------|---------------|
| THIS DRAWING IS A CONTROLLED DOCUMENT. |    | DWN      | DAVID.WANG | 10JAN2015 | <br>TE Connectivity | NAME             |  | HQ-005-M         | RESTRICTED TO |
| DIMENSIONS:                            |    | CHK      | CHRIS.WANG | 10JAN2015 |  | PRODUCT SPEC     |  | 108-137054       |               |
| mm                                     |    | APVD     | XIANG.XU   | 10JAN2015 |  | APPLICATION SPEC |  | 114-137054       |               |
| TOLERANCES UNLESS OTHERWISE SPECIFIED: |    | MATERIAL |            | WEIGHT    |  | SCALE            |  | 1:1              |               |
| 0 PLC                                  | ±- | -        |            | -         |  | SIZE             |  | A3               |               |
| 1 PLC                                  | ±- | -        |            | -         |  | CAGE CODE        |  | 00779            |               |
| 2 PLC                                  | ±- | -        |            | -         |  | DRAWING NO       |  | ©-T2080052101000 |               |
| 3 PLC                                  | ±- | -        |            | -         |  | SHEET            |  | 1 OF 2           |               |
| 4 PLC                                  | ±- | -        |            | -         |  | REV              |  | B4               |               |
| ANGLES                                 | ±- | -        |            | -         |  | Customer Drawing |  |                  |               |

REVISIONS

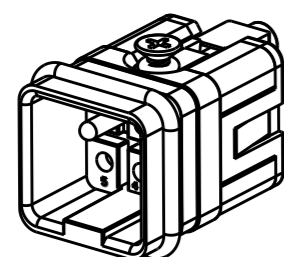
| P | LTR | DESCRIPTION | DATE | DWN | APVD |
|---|-----|-------------|------|-----|------|
| - | -   | SEE SHEET 1 | -    | -   | -    |

NOTES:  
SEE SHEET 1



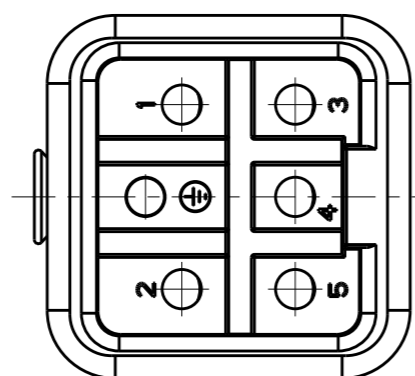
TYPE-4: T2080052101-003, THIS TYPE IS SAME AS TYPE-1, ONLY DIFFERENT MALE GROUNDING CONTACT.  
 类型-4: T2080052101-003, 此类型同类型-1, 只是公接地针不同.

ALL DIMENSIONS ARE SAME AS TYPE-1, EXCEPT THOSE DEFINED IN THIS TYPE.  
 除了在本类型中定义的尺寸外, 其它尺寸同类型-1



SCALE 1:1

TYPE-3: T2080052101-002, STAINLESS STEEL SCREW, NO LOGO  
 类型-3: T2080052101-002, 不锈钢螺丝, 无LOGO



| PART NUMBER<br>料号 |          | PART DESCRIPTION<br>描述   | TYPE<br>类型     |
|-------------------|----------|--|----------------|
| T2080052101-003   | HQ-005-M | HQ-005 MALE INSERT<br>HQ-005 公插  | TYPE-4<br>类型-4 |
| T2080052101-002   | HQ-005-M | HQ-005 MALE INSERT,<br>STAINLESS STEEL SCREW, NO LOGO<br>HQ-005 公插, 不锈钢螺丝, 无LOGO | TYPE-3<br>类型-3 |
| T2080052101-001   | HQ-005-M | HQ-005 MALE INSERT, STAINLESS STEEL SCREW<br>HQ-005 公插, 不锈钢螺丝                    | TYPE-2<br>类型-2 |
| T2080052101-000   | HQ-005-M | HQ-005 MALE INSERT<br>HQ-005 公插  | TYPE-1<br>类型-1 |

|  |  |                                |                  |                    |                                |                    |
|--|--|--------------------------------|------------------|--------------------|--------------------------------|--------------------|
| THIS DRAWING IS A CONTROLLED DOCUMENT. |  | DWN<br>DAVID.WANG<br>10JAN2015 |                  |                    |                                |                    |
|  |  | CHK<br>CHRIS.WANG<br>10JAN2015 |                  |                    |                                |                    |
|  |  | APVD<br>XIANG.XU<br>10JAN2015  |                  |                    |                                |                    |
|  |  | NAME<br>HQ-005-M               |                  |                    |                                |                    |
| DIMENSIONS:<br>mm                      | TOLERANCES UNLESS OTHERWISE SPECIFIED: | PRODUCT SPEC<br>108-137054     | SIZE<br>A3       | CAGE CODE<br>00779 | DRAWING NO<br>G-T2080052101000 | RESTRICTED TO<br>- |
|  | 0 PLC ±-                               | APPLICATION SPEC<br>114-137054 | SCALE<br>2:1     |                    | SHEET<br>2 OF 2                | REV<br>B4          |
|  | 1 PLC ±-                               | WEIGHT<br>-                    | Customer Drawing |                    |                                |                    |
|  | 2 PLC ±-                               |                                |                  |                    |                                |                    |
|  | 3 PLC ±-                               |                                |                  |                    |                                |                    |
|  | 4 PLC ±-                               |                                |                  |                    |                                |                    |
|  | ANGLES ±-                              |                                |                  |                    |                                |                    |
| MATERIAL<br>-                          | FINISH<br>-                            |                                |                  |                    |                                |                    |



Компания «ЭлектроПласт» предлагает заключение долгосрочных отношений при поставках импортных электронных компонентов на взаимовыгодных условиях!

Наши преимущества:

- Оперативные поставки широкого спектра электронных компонентов отечественного и импортного производства напрямую от производителей и с крупнейших мировых складов;
- Поставка более 17-ти миллионов наименований электронных компонентов;
- Поставка сложных, дефицитных, либо снятых с производства позиций;
- Оперативные сроки поставки под заказ (от 5 рабочих дней);
- Экспресс доставка в любую точку России;
- Техническая поддержка проекта, помощь в подборе аналогов, поставка прототипов;
- Система менеджмента качества сертифицирована по Международному стандарту ISO 9001;
- Лицензия ФСБ на осуществление работ с использованием сведений, составляющих государственную тайну;
- Поставка специализированных компонентов (Xilinx, Altera, Analog Devices, Intersil, Interpoint, Microsemi, Aeroflex, Peregrine, Syfer, Eurofarad, Texas Instrument, Miteq, Cobham, E2V, MA-COM, Hittite, Mini-Circuits, General Dynamics и др.);

Помимо этого, одним из направлений компании «ЭлектроПласт» является направление «Источники питания». Мы предлагаем Вам помощь Конструкторского отдела:

- Подбор оптимального решения, техническое обоснование при выборе компонента;
- Подбор аналогов;
- Консультации по применению компонента;
- Поставка образцов и прототипов;
- Техническая поддержка проекта;
- Защита от снятия компонента с производства.



#### Как с нами связаться

**Телефон:** 8 (812) 309 58 32 (многоканальный)

**Факс:** 8 (812) 320-02-42

**Электронная почта:** [org@eplast1.ru](mailto:org@eplast1.ru)

**Адрес:** 198099, г. Санкт-Петербург, ул. Калинина, дом 2, корпус 4, литера А.