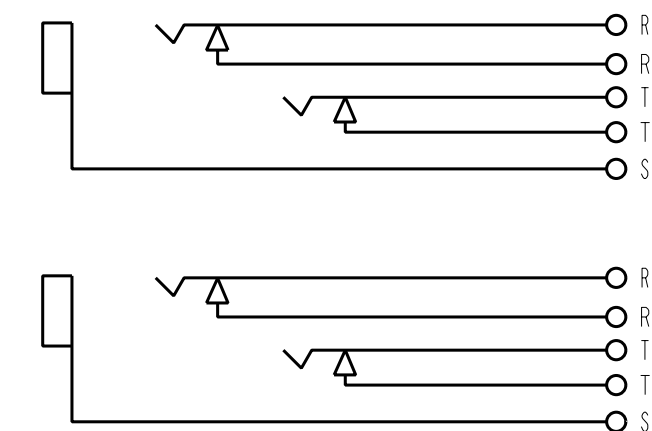
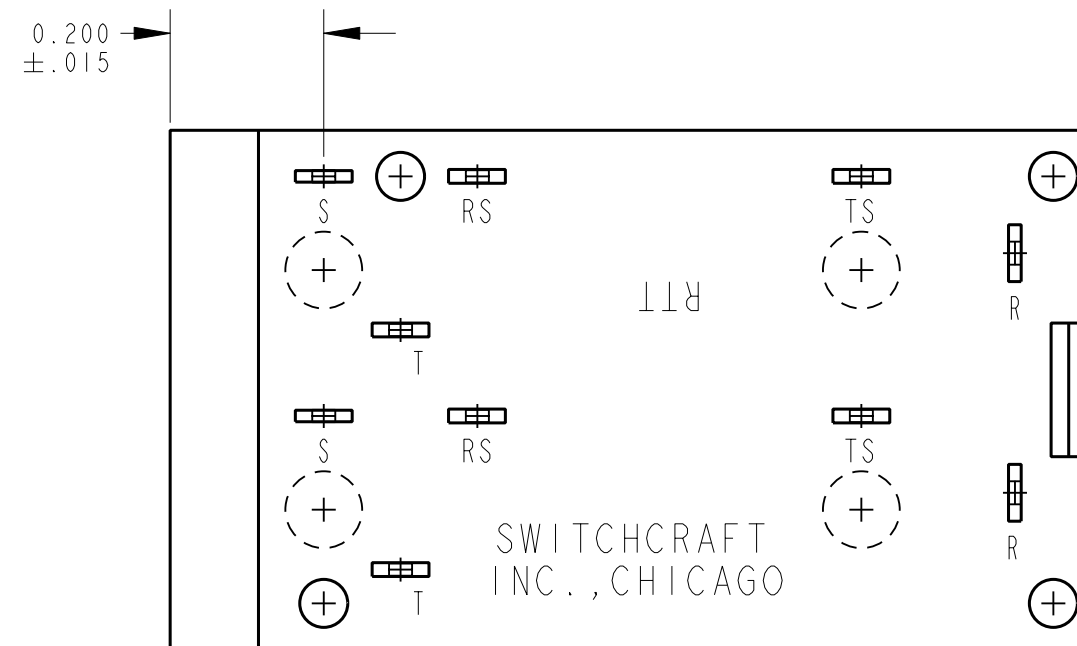


- NOTES:
- MATES WITH SWITCHCRAFT PLUG TT-253 OR TT-263.
 - SPECIFICATIONS:
 - ELECTRICAL:
 - DIELECTRIC WITHSTANDING VOLTAGE 500VAC.
 - CONTACT RESISTANCE 0.020 Ω MAX (INITIAL)
 - INSULATION RESISTANCE 10¹⁰ Ω AT 500 VDC (INITIAL)
 - ENVIRONMENTAL:
 - THERMAL LIMITS -55°C TO 85°C (NON OPERATING)
 - THERMAL SHOCK MIL-STD-202 METHOD 107
 - SALT SPRAY MIL-STD-202 METHOD 101
 - MOISTURE RESISTANCE MIL-STD-202 METHOD 106 (LESS STEPS 7A & 7B)
 - MECHANICAL:
 - SHOCK MIL-STD-202 METHOD 213
 - VIBRATION MIL-STD-202 METHOD 201
 - INSERTION FORCE 7 LBS MAX (31.14 N)
 - WITHDRAWAL FORCE 1.5 LBS MAX (6.67 N)
 - MATERIALS:
 - HOUSING GLASS FILLED THERMOPLASTIC UL94V-0
 - SPRINGS COPPER ALLOY, SILVER PLATED
 - CONTACTS GOLD ALLOY (W.E.#1) CROSSBAR
 - MECHANICAL LIFE: 10K CYCLES
 - THIS PRODUCT IS RoHS COMPLIANT.



SCHEMATIC

CUSTOMER DRAWING

☆ STAR SYMBOL DENOTES CRITICAL DIMENSION UNLESS OTHERWISE SPECIFIED 1. ALL DIMENSIONS IN INCHES - TWO PLACE DECIMALS ±0.01 - THREE PLACE DECIMALS ±0.005 - ANGLES ±1° - ALL DIA. CONCENTRIC WITHIN 0.005 T.I.R. 2. FEATURES ON THE SAME CENTERLINE MUST BE ALIGNED WITHIN ±0.002 3. REMOVE ALL BURRS DO NOT SCALE DRAWING					THIS DRAWING DESCRIBES A DESIGN CONSIDERED PROPRIETARY IN NATURE, DEVELOPED AND MANUFACTURED BY SWITCHCRAFT INC. AND IS RELEASED ON A CONFIDENTIAL BASIS FOR IDENTIFICATION PURPOSES ONLY.				
SIZE		WIDTH		MULT		LBS/M		TEMPER	
FINISH SPEC No.						MATERIAL SPEC No.			
FIRST USED ON						SCALE 4:1			
DATE DRAWN	BY	CHKD	APVD						
07-Aug-08	JEB	JEB	TJK						
NAME			RIGHT ANGLE TWIN TT JAX - 3 CONDUCTOR, RoHS			PART No.		REV	
REVISIONS			DO NOT SCALE DRAWING			RTT87-RTTC87 SERIES		A	



Компания «ЭлектроПласт» предлагает заключение долгосрочных отношений при поставках импортных электронных компонентов на взаимовыгодных условиях!

Наши преимущества:

- Оперативные поставки широкого спектра электронных компонентов отечественного и импортного производства напрямую от производителей и с крупнейших мировых складов;
- Поставка более 17-ти миллионов наименований электронных компонентов;
- Поставка сложных, дефицитных, либо снятых с производства позиций;
- Оперативные сроки поставки под заказ (от 5 рабочих дней);
- Экспресс доставка в любую точку России;
- Техническая поддержка проекта, помощь в подборе аналогов, поставка прототипов;
- Система менеджмента качества сертифицирована по Международному стандарту ISO 9001;
- Лицензия ФСБ на осуществление работ с использованием сведений, составляющих государственную тайну;
- Поставка специализированных компонентов (Xilinx, Altera, Analog Devices, Intersil, Interpoint, Microsemi, Aeroflex, Peregrine, Syfer, Eurofarad, Texas Instrument, Miteq, Cobham, E2V, MA-COM, Hittite, Mini-Circuits, General Dynamics и др.);

Помимо этого, одним из направлений компании «ЭлектроПласт» является направление «Источники питания». Мы предлагаем Вам помощь Конструкторского отдела:

- Подбор оптимального решения, техническое обоснование при выборе компонента;
- Подбор аналогов;
- Консультации по применению компонента;
- Поставка образцов и прототипов;
- Техническая поддержка проекта;
- Защита от снятия компонента с производства.



Как с нами связаться

Телефон: 8 (812) 309 58 32 (многоканальный)

Факс: 8 (812) 320-02-42

Электронная почта: org@eplast1.ru

Адрес: 198099, г. Санкт-Петербург, ул. Калинина, дом 2, корпус 4, литера А.