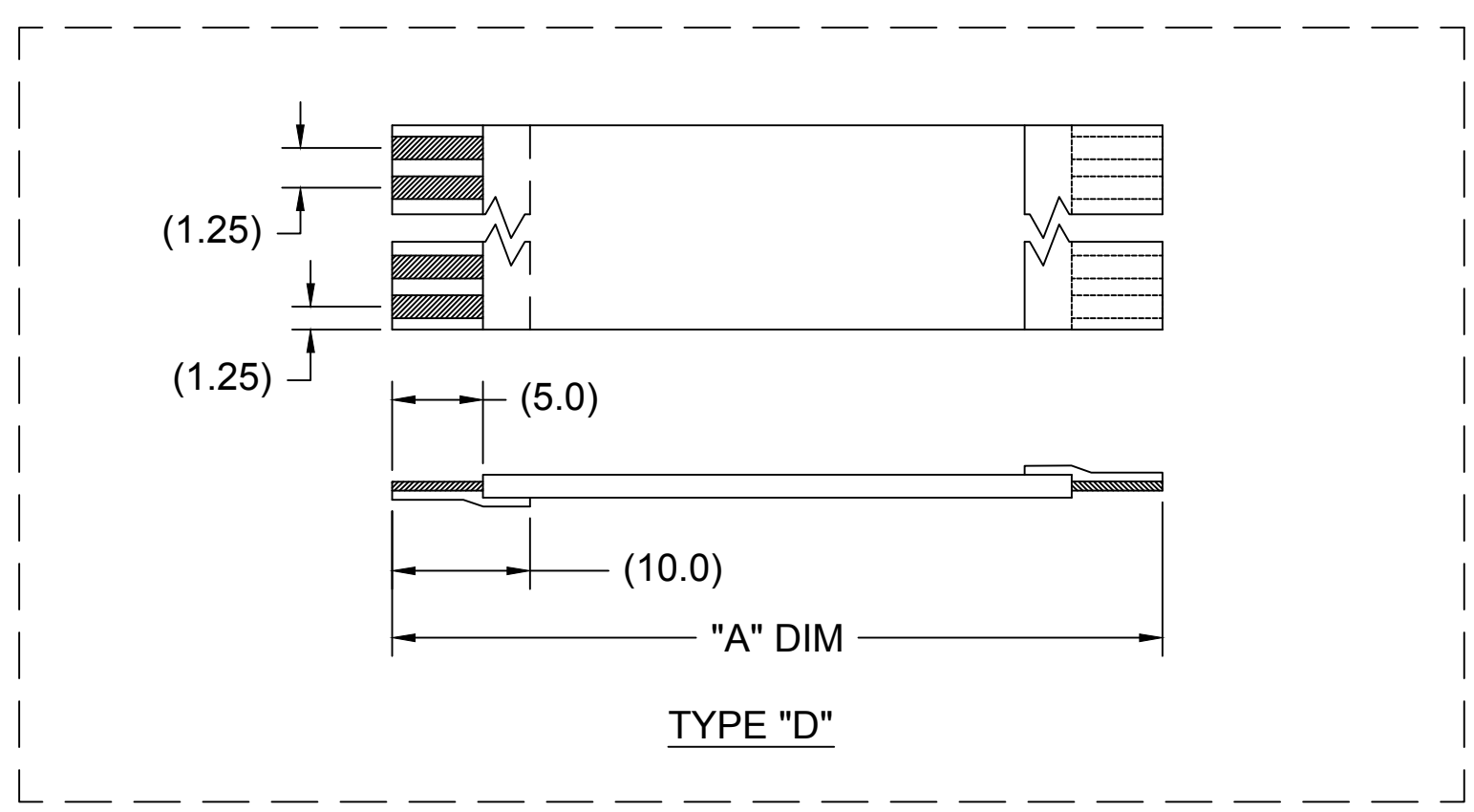
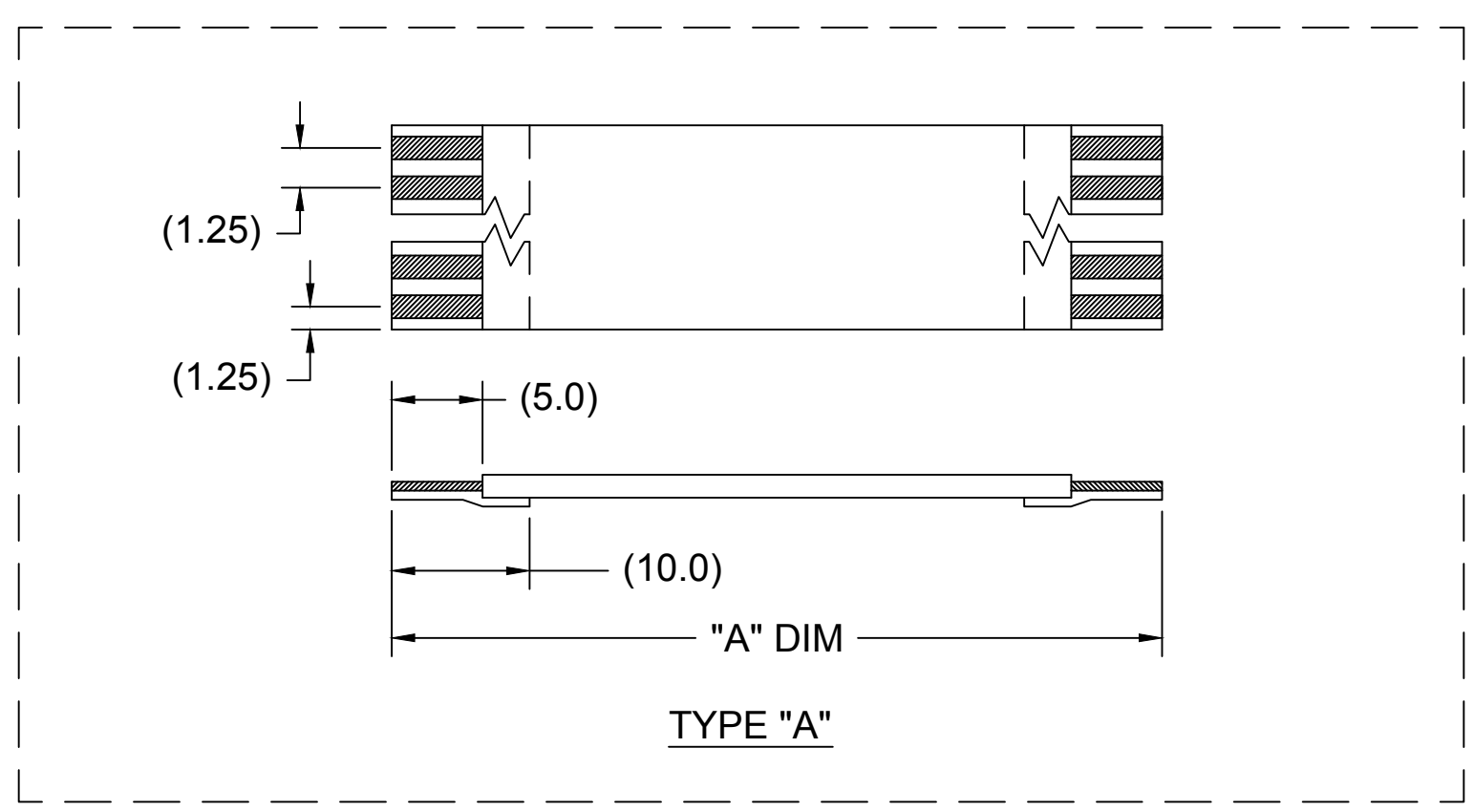


1.25MM CENTER FFC JUMPER CABLE (HIGH TEMPERATURE) CHART

| "A" DIM. | 1.18 +/- .079 INCHES 30 +/-2.00 MM | | 2 +/- .079 INCHES 51 +/-2.00 MM | | 3 +/- .118 INCHES 76 +/-3.00 MM | | 4 +/- .118 INCHES 102 +/-3.00 MM | | 5 +/- .157 INCHES 127 +/-4.00 MM | | 6 +/- .157 INCHES 152 +/-4.00 MM | | 7 +/- .157 INCHES 178 +/-4.00 MM | | 8 +/- .157 INCHES 203 +/-4.00 MM | | 9 +/- .197 INCHES 229 +/-5.00 MM | | 10 +/- .197 INCHES 254 +/-5.00 MM | | 12 +/- .197 INCHES 305 +/-5.00 MM | |
|-----------|---------------------------------------|-----------|------------------------------------|-----------|------------------------------------|-----------|-------------------------------------|-----------|-------------------------------------|-----------|-------------------------------------|-----------|-------------------------------------|-----------|-------------------------------------|-----------|-------------------------------------|-----------|--------------------------------------|-----------|--------------------------------------|-----------|
| STIFFENER | TYPE "A" | TYPE "D" | TYPE "A" | TYPE "D" | TYPE "A" | TYPE "D" | TYPE "A" | TYPE "D" | TYPE "A" | TYPE "D" | TYPE "A" | TYPE "D" | TYPE "A" | TYPE "D" | TYPE "A" | TYPE "D" | TYPE "A" | TYPE "D" | TYPE "A" | TYPE "D" | TYPE "A" | TYPE "D" |
| CKTS: 4 | 152680701 | 152680700 | 152680703 | 152680702 | 152680705 | 152680704 | 152680707 | 152680706 | 152680709 | 152680708 | 152680711 | 152680710 | 152680713 | 152680712 | 152680715 | 152680714 | 152680717 | 152680716 | 152680719 | 152680718 | 152680721 | 152680720 |
| CKTS: 6 | 152680101 | 152680102 | 152680103 | 152680104 | 152680105 | 152680106 | 152680107 | 152680108 | 152680109 | 152680110 | 152680111 | 152680112 | 152680113 | 152680114 | 152680115 | 152680116 | 152680117 | 152680118 | 152680119 | 152680120 | 152680121 | 152680122 |
| CKTS: 8 | 152680123 | 152680124 | 152680125 | 152680126 | 152680127 | 152680128 | 152680129 | 152680130 | 152680131 | 152680132 | 152680133 | 152680134 | 152680135 | 152680136 | 152680137 | 152680138 | 152680139 | 152680140 | 152680141 | 152680142 | 152680143 | 152680144 |
| CKTS: 10 | 152680145 | 152680146 | 152680147 | 152680148 | 152680149 | 152680150 | 152680151 | 152680152 | 152680153 | 152680154 | 152680155 | 152680156 | 152680157 | 152680158 | 152680159 | 152680160 | 152680161 | 152680162 | 152680163 | 152680164 | 152680165 | 152680166 |
| CKTS: 12 | 152680167 | 152680168 | 152680169 | 152680170 | 152680171 | 152680172 | 152680173 | 152680174 | 152680175 | 152680176 | 152680177 | 152680178 | 152680179 | 152680180 | 152680181 | 152680182 | 152680183 | 152680184 | 152680185 | 152680186 | 152680187 | 152680188 |
| CKTS: 14 | 152680189 | 152680190 | 152680191 | 152680192 | 152680193 | 152680194 | 152680195 | 152680196 | 152680197 | 152680198 | 152680199 | 152680200 | 152680201 | 152680202 | 152680203 | 152680204 | 152680205 | 152680206 | 152680207 | 152680208 | 152680209 | 152680210 |
| CKTS: 16 | 152680211 | 152680212 | 152680213 | 152680214 | 152680215 | 152680216 | 152680217 | 152680218 | 152680219 | 152680220 | 152680221 | 152680222 | 152680223 | 152680224 | 152680225 | 152680226 | 152680227 | 152680228 | 152680229 | 152680230 | 152680231 | 152680232 |
| CKTS: 18 | 152680233 | 152680234 | 152680235 | 152680236 | 152680237 | 152680238 | 152680239 | 152680240 | 152680241 | 152680242 | 152680243 | 152680244 | 152680245 | 152680246 | 152680247 | 152680248 | 152680249 | 152680250 | 152680251 | 152680252 | 152680253 | 152680254 |
| CKTS: 20 | 152680255 | 152680256 | 152680257 | 152680258 | 152680259 | 152680260 | 152680261 | 152680262 | 152680263 | 152680264 | 152680265 | 152680266 | 152680267 | 152680268 | 152680269 | 152680270 | 152680271 | 152680272 | 152680273 | 152680274 | 152680275 | 152680276 |
| CKTS: 22 | 152680277 | 152680278 | 152680279 | 152680280 | 152680281 | 152680282 | 152680283 | 152680284 | 152680285 | 152680286 | 152680287 | 152680288 | 152680289 | 152680290 | 152680291 | 152680292 | 152680293 | 152680294 | 152680295 | 152680296 | 152680297 | 152680298 |
| CKTS: 24 | 152680299 | 152680300 | 152680301 | 152680302 | 152680303 | 152680304 | 152680305 | 152680306 | 152680307 | 152680308 | 152680309 | 152680310 | 152680311 | 152680312 | 152680313 | 152680314 | 152680315 | 152680316 | 152680317 | 152680318 | 152680319 | 152680320 |
| CKTS: 26 | 152680321 | 152680322 | 152680323 | 152680324 | 152680325 | 152680326 | 152680327 | 152680328 | 152680329 | 152680330 | 152680331 | 152680332 | 152680333 | 152680334 | 152680335 | 152680336 | 152680337 | 152680338 | 152680339 | 152680340 | 152680341 | 152680342 |
| CKTS: 28 | 152680343 | 152680344 | 152680345 | 152680346 | 152680347 | 152680348 | 152680349 | 152680350 | 152680351 | 152680352 | 152680353 | 152680354 | 152680355 | 152680356 | 152680357 | 152680358 | 152680359 | 152680360 | 152680361 | 152680362 | 152680363 | 152680364 |
| CKTS: 30 | 152680365 | 152680366 | 152680367 | 152680368 | 152680369 | 152680370 | 152680371 | 152680372 | 152680373 | 152680374 | 152680375 | 152680376 | 152680377 | 152680378 | 152680379 | 152680380 | 152680381 | 152680382 | 152680383 | 152680384 | 152680385 | 152680386 |
| CKTS: 32 | 152680387 | 152680388 | 152680389 | 152680390 | 152680391 | 152680392 | 152680393 | 152680394 | 152680395 | 152680396 | 152680397 | 152680398 | 152680399 | 152680400 | 152680401 | 152680402 | 152680403 | 152680404 | 152680405 | 152680406 | 152680407 | 152680408 |
| CKTS: 34 | 152680409 | 152680410 | 152680411 | 152680412 | 152680413 | 152680414 | 152680415 | 152680416 | 152680417 | 152680418 | 152680419 | 152680420 | 152680421 | 152680422 | 152680423 | 152680424 | 152680425 | 152680426 | 152680427 | 152680428 | 152680429 | 152680430 |
| CKTS: 36 | 152680431 | 152680432 | 152680433 | 152680434 | 152680435 | 152680436 | 152680437 | 152680438 | 152680439 | 152680440 | 152680441 | 152680442 | 152680443 | 152680444 | 152680445 | 152680446 | 152680447 | 152680448 | 152680449 | 152680450 | 152680451 | 152680452 |
| CKTS: 38 | 152680453 | 152680454 | 152680455 | 152680456 | 152680457 | 152680458 | 152680459 | 152680460 | 152680461 | 152680462 | 152680463 | 152680464 | 152680465 | 152680466 | 152680467 | 152680468 | 152680469 | 152680470 | 152680471 | 152680472 | 152680473 | 152680474 |
| CKTS: 40 | 152680475 | 152680476 | 152680477 | 152680478 | 152680479 | 152680480 | 152680481 | 152680482 | 152680483 | 152680484 | 152680485 | 152680486 | 152680487 | 152680488 | 152680489 | 152680490 | 152680491 | 152680492 | 152680493 | 152680494 | 152680495 | 152680496 |



NOTES:
 1. NO PRINTING ON JUMPER CABLE UNLESS OTHERWISE SPECIFIED. IF PRINTING IS REQUIRED, THEN IT WOULD BE CONSIDERED A SPECIAL JUMPER CABLE.

CHANGED LENGTH OF EXPOSED CONTACTS AND STIFFENER
 EC NO: USW2011-0133
 DRWN: JLW 2011/03/03
 RELEASED

EC NO: USW2011-0065
 DRWN: JLW 2010/09/30

REV 2 1

QUALITY SYMBOL
 ▽=0
 ◁=0

GENERAL TOLERANCES (UNLESS SPECIFIED)

| | mm | INCH |
|----------|------|------|
| 4 PLACES | ±--- | ±--- |
| 3 PLACES | ±--- | ±--- |
| 2 PLACES | ±--- | ±--- |
| 1 PLACE | ±--- | ±--- |

ANGULAR ±1/2°

DRAFT WHERE APPLICABLE MUST REMAIN WITHIN DIMENSIONS

DIMENSION STYLE
MM

SCALE

DESIGN UNITS
METRIC

THIRD ANGLE PROJECTION

DRAWN BY DATE

CHECKED BY DATE

APPROVED BY DATE
 DRASSMUSS 2010/11/17

MATERIAL NO.
SEE CHART

SIZE
C

TITLE
1.25MM CENTER FFC JUMPER CABLE

Molex MOLEX INCORPORATED

DOCUMENT NO.
SD-15268-001

SHEET NO.
1 OF 2

THIS DRAWING CONTAINS INFORMATION THAT IS PROPRIETARY TO MOLEX INCORPORATED AND SHOULD NOT BE USED WITHOUT WRITTEN PERMISSION

13

12

11

10

9

8

7

6

5

4

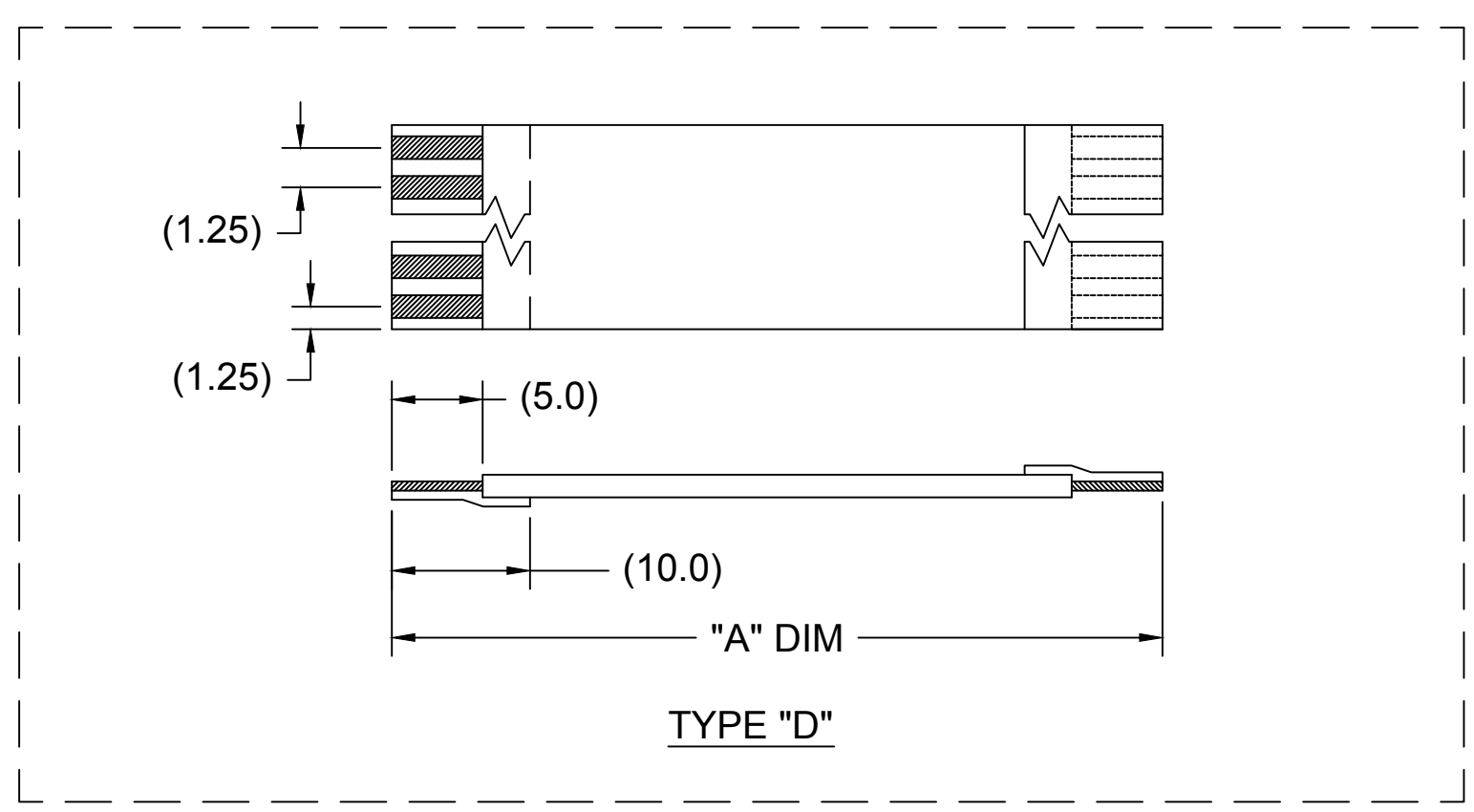
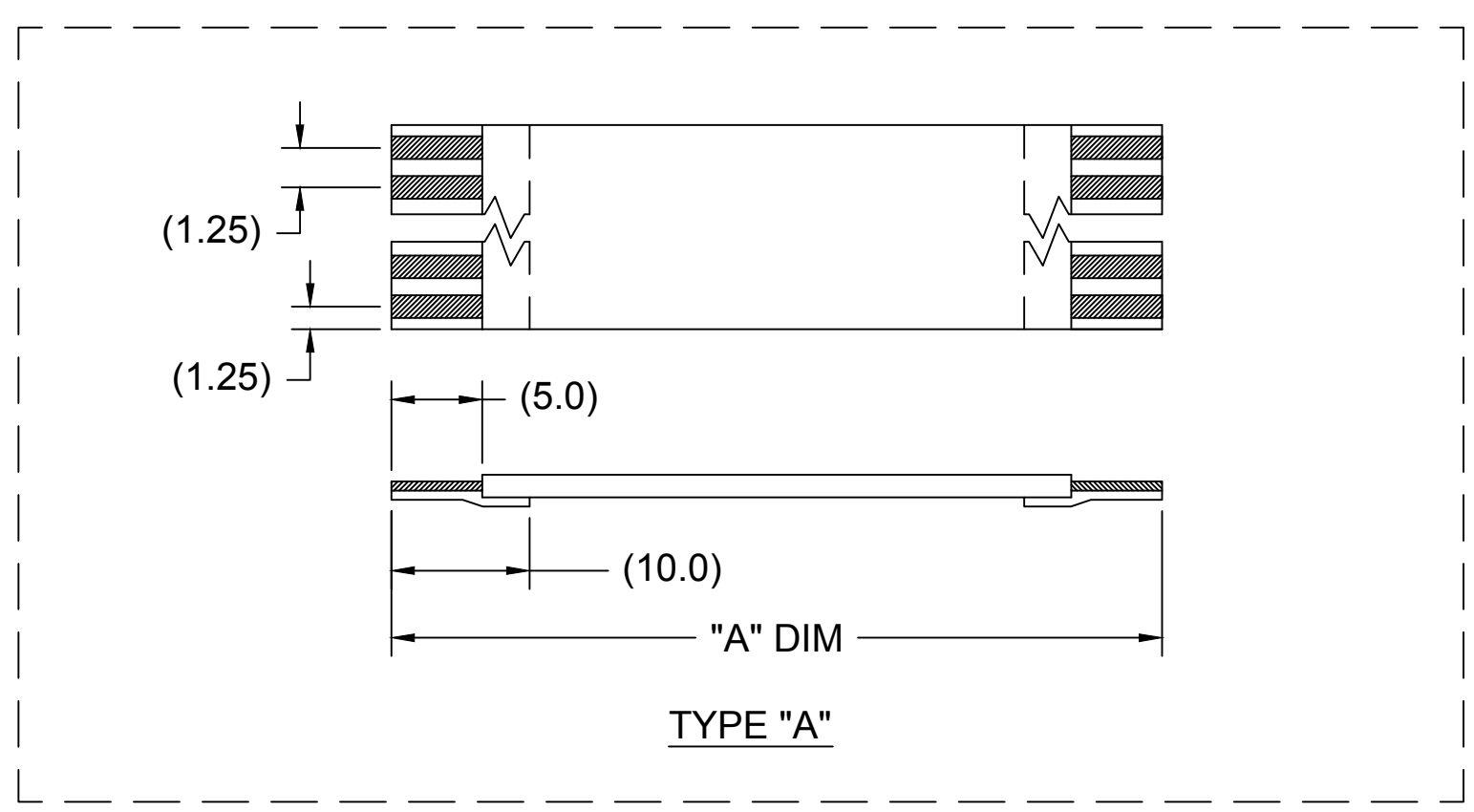
3

2

1

1.25MM CENTER FFC JUMPER CABLE (HIGH TEMPERATURE) CHART

| "A" DIM. | 1.18 +/- .079 INCHES 30 +/-2.00 MM | | 2 +/- .079 INCHES 51 +/-2.00 MM | | 3 +/- .118 INCHES 76 +/-3.00 MM | | 4 +/- .118 INCHES 102 +/-3.00 MM | | 5 +/- .157 INCHES 127 +/-4.00 MM | | 6 +/- .157 INCHES 152 +/-4.00 MM | | 7 +/- .157 INCHES 178 +/-4.00 MM | | 8 +/- .157 INCHES 203 +/-4.00 MM | | 9 +/- .197 INCHES 229 +/-5.00 MM | | 10 +/- .197 INCHES 254 +/-5.00 MM | | 12 +/- .197 INCHES 305 +/-5.00 MM | |
|----------|---------------------------------------|-----------|------------------------------------|-----------|------------------------------------|-----------|-------------------------------------|-----------|-------------------------------------|-----------|-------------------------------------|-----------|-------------------------------------|-----------|-------------------------------------|-----------|-------------------------------------|-----------|--------------------------------------|-----------|--------------------------------------|-----------|
| | STIFFENER | TYPE "A" | TYPE "D" | TYPE "A" | TYPE "D" | TYPE "A" | TYPE "D" | TYPE "A" | TYPE "D" | TYPE "A" | TYPE "D" | TYPE "A" | TYPE "D" | TYPE "A" | TYPE "D" | TYPE "A" | TYPE "D" | TYPE "A" | TYPE "D" | TYPE "A" | TYPE "D" | TYPE "A" |
| CKTS: 5 | 152680723 | 152680722 | 152680725 | 152680724 | 152680727 | 152680726 | 152680729 | 152680728 | 152680731 | 152680730 | 152680733 | 152680732 | 152680735 | 152680734 | 152680737 | 152680736 | 152680739 | 152680738 | 152680741 | 152680740 | 152680743 | 152680742 |
| CKTS: 7 | 152680745 | 152680744 | 152680747 | 152680746 | 152680749 | 152680748 | 152680751 | 152680750 | 152680753 | 152680752 | 152680755 | 152680754 | 152680757 | 152680756 | 152680759 | 152680758 | 152680761 | 152680760 | 152680763 | 152680762 | 152680765 | 152680764 |
| CKTS: 9 | 152680767 | 152680766 | 152680769 | 152680768 | 152680771 | 152680770 | 152680773 | 152680772 | 152680775 | 152680774 | 152680777 | 152680776 | 152680779 | 152680778 | 152680781 | 152680780 | 152680783 | 152680782 | 152680785 | 152680784 | 152680787 | 152680786 |
| CKTS: 11 | 152680789 | 152680788 | 152680791 | 152680790 | 152680793 | 152680792 | 152680795 | 152680794 | 152680797 | 152680796 | 152680799 | 152680798 | 152680801 | 152680800 | 152680803 | 152680802 | 152680805 | 152680804 | 152680807 | 152680806 | 152680809 | 152680808 |
| CKTS: 13 | 152680811 | 152680810 | 152680813 | 152680812 | 152680815 | 152680814 | 152680817 | 152680816 | 152680819 | 152680818 | 152680821 | 152680820 | 152680823 | 152680822 | 152680825 | 152680824 | 152680827 | 152680826 | 152680829 | 152680828 | 152680831 | 152680830 |
| CKTS: 15 | 152680833 | 152680832 | 152680835 | 152680834 | 152680837 | 152680836 | 152680839 | 152680838 | 152680841 | 152680840 | 152680843 | 152680842 | 152680845 | 152680844 | 152680847 | 152680846 | 152680849 | 152680848 | 152680851 | 152680850 | 152680853 | 152680852 |
| CKTS: 17 | 152680855 | 152680854 | 152680857 | 152680856 | 152680859 | 152680858 | 152680861 | 152680860 | 152680863 | 152680862 | 152680865 | 152680864 | 152680867 | 152680866 | 152680869 | 152680868 | 152680871 | 152680870 | 152680873 | 152680872 | 152680875 | 152680874 |
| CKTS: 19 | 152680877 | 152680876 | 152680879 | 152680878 | 152680881 | 152680880 | 152680883 | 152680882 | 152680885 | 152680884 | 152680887 | 152680886 | 152680889 | 152680888 | 152680891 | 152680890 | 152680893 | 152680892 | 152680895 | 152680894 | 152680897 | 152680896 |
| CKTS: 21 | 152680899 | 152680898 | 152680901 | 152680900 | 152680903 | 152680902 | 152680905 | 152680904 | 152680907 | 152680906 | 152680909 | 152680908 | 152680911 | 152680910 | 152680913 | 152680912 | 152680915 | 152680914 | 152680917 | 152680916 | 152680919 | 152680918 |
| CKTS: 23 | 152680921 | 152680920 | 152680923 | 152680922 | 152680925 | 152680924 | 152680927 | 152680926 | 152680929 | 152680928 | 152680931 | 152680930 | 152680933 | 152680932 | 152680935 | 152680934 | 152680937 | 152680936 | 152680939 | 152680938 | 152680941 | 152680940 |
| CKTS: 25 | 152680943 | 152680942 | 152680945 | 152680944 | 152680947 | 152680946 | 152680949 | 152680948 | 152680951 | 152680950 | 152680953 | 152680952 | 152680955 | 152680954 | 152680957 | 152680956 | 152680959 | 152680958 | 152680961 | 152680960 | 152680963 | 152680962 |
| CKTS: 27 | 152680965 | 152680964 | 152680967 | 152680966 | 152680969 | 152680968 | 152680971 | 152680970 | 152680973 | 152680972 | 152680975 | 152680974 | 152680977 | 152680976 | 152680979 | 152680978 | 152680981 | 152680980 | 152680983 | 152680982 | 152680985 | 152680984 |
| CKTS: 29 | 152680987 | 152680986 | 152680989 | 152680988 | 152680991 | 152680990 | 152680993 | 152680992 | 152680995 | 152680994 | 152680997 | 152680996 | 152680999 | 152680998 | 152681001 | 152681000 | 152681003 | 152681002 | 152681005 | 152681004 | 152681007 | 152681006 |
| CKTS: 31 | 152681009 | 152681008 | 152681011 | 152681010 | 152681013 | 152681012 | 152681015 | 152681014 | 152681017 | 152681016 | 152681019 | 152681018 | 152681021 | 152681020 | 152681023 | 152681022 | 152681025 | 152681024 | 152681027 | 152681026 | 152681029 | 152681028 |
| CKTS: 33 | 152681031 | 152681030 | 152681033 | 152681032 | 152681035 | 152681034 | 152681037 | 152681036 | 152681039 | 152681038 | 152681041 | 152681040 | 152681043 | 152681042 | 152681045 | 152681044 | 152681047 | 152681046 | 152681049 | 152681048 | 152681051 | 152681050 |
| CKTS: 35 | 152681053 | 152681052 | 152681055 | 152681054 | 152681057 | 152681056 | 152681059 | 152681058 | 152681061 | 152681060 | 152681063 | 152681062 | 152681065 | 152681064 | 152681067 | 152681066 | 152681069 | 152681068 | 152681071 | 152681070 | 152681073 | 152681072 |
| CKTS: 37 | 152681075 | 152681074 | 152681077 | 152681076 | 152681079 | 152681078 | 152681081 | 152681080 | 152681083 | 152681082 | 152681085 | 152681084 | 152681087 | 152681086 | 152681089 | 152681088 | 152681091 | 152681090 | 152681093 | 152681092 | 152681095 | 152681094 |
| CKTS: 39 | 152681097 | 152681096 | 152681099 | 152681098 | 152681101 | 152681100 | 152681103 | 152681102 | 152681105 | 152681104 | 152681107 | 152681106 | 152681109 | 152681108 | 152681111 | 152681110 | 152681113 | 152681112 | 152681115 | 152681114 | 152681117 | 152681116 |
| CKTS: 40 | 152680475 | 152680476 | 152680477 | 152680478 | 152680479 | 152680480 | 152680481 | 152680482 | 152680483 | 152680484 | 152680485 | 152680486 | 152680487 | 152680488 | 152680489 | 152680490 | 152680491 | 152680492 | 152680493 | 152680494 | 152680495 | 152680496 |



NOTES:

1. NO PRINTING ON JUMPER CABLE UNLESS OTHERWISE SPECIFIED. IF PRINTING IS REQUIRED, THEN IT WOULD BE CONSIDERED A SPECIAL JUMPER CABLE.

| | | | | | | | | | | | |
|-------------|-------------|----------------|---------------------------------------|--|-----------------|------------------|-------|---|------------------------|-----------|--|
| SEE SHEET 1 | DESCRIPTION | QUALITY SYMBOL | GENERAL TOLERANCES (UNLESS SPECIFIED) | | DIMENSION STYLE | | SCALE | DESIGN UNITS | THIRD ANGLE PROJECTION | | |
| | | ▽=0 | mm | INCH | MM | | --- | METRIC | | | |
| | | ∇=0 | 4 PLACES | ±--- | ±--- | DRAWN BY | DATE | TITLE | | | |
| | | | 3 PLACES | ±--- | ±--- | CHECKED BY | DATE | 1.25MM CENTER FFC JUMPER CABLE | | | |
| | | | 2 PLACES | ±--- | ±--- | APPROVED BY DATE | | MOLEX INCORPORATED | | | |
| | 1 PLACE | ±--- | ±--- | DRASMUSS 2010/11/17 | | DOCUMENT NO. | | SD-15268-001 | | SHEET NO. | |
| | | | | ANGULAR ±1/2° | | MATERIAL NO. | | SEE CHART | | 2 OF 2 | |
| | | | | DRAFT WHERE APPLICABLE MUST REMAIN WITHIN DIMENSIONS | | SIZE C | | THIS DRAWING CONTAINS INFORMATION THAT IS PROPRIETARY TO MOLEX INCORPORATED AND SHOULD NOT BE USED WITHOUT WRITTEN PERMISSION | | | |

13

12

11

10

9

8

7

6

5

4

3

2

1



Компания «ЭлектроПласт» предлагает заключение долгосрочных отношений при поставках импортных электронных компонентов на взаимовыгодных условиях!

Наши преимущества:

- Оперативные поставки широкого спектра электронных компонентов отечественного и импортного производства напрямую от производителей и с крупнейших мировых складов;
- Поставка более 17-ти миллионов наименований электронных компонентов;
- Поставка сложных, дефицитных, либо снятых с производства позиций;
- Оперативные сроки поставки под заказ (от 5 рабочих дней);
- Экспресс доставка в любую точку России;
- Техническая поддержка проекта, помощь в подборе аналогов, поставка прототипов;
- Система менеджмента качества сертифицирована по Международному стандарту ISO 9001;
- Лицензия ФСБ на осуществление работ с использованием сведений, составляющих государственную тайну;
- Поставка специализированных компонентов (Xilinx, Altera, Analog Devices, Intersil, Interpoint, Microsemi, Aeroflex, Peregrine, Syfer, Eurofarad, Texas Instrument, Miteq, Cobham, E2V, MA-COM, Hittite, Mini-Circuits, General Dynamics и др.);

Помимо этого, одним из направлений компании «ЭлектроПласт» является направление «Источники питания». Мы предлагаем Вам помощь Конструкторского отдела:

- Подбор оптимального решения, техническое обоснование при выборе компонента;
- Подбор аналогов;
- Консультации по применению компонента;
- Поставка образцов и прототипов;
- Техническая поддержка проекта;
- Защита от снятия компонента с производства.



Как с нами связаться

Телефон: 8 (812) 309 58 32 (многоканальный)

Факс: 8 (812) 320-02-42

Электронная почта: org@eplast1.ru

Адрес: 198099, г. Санкт-Петербург, ул. Калинина, дом 2, корпус 4, литера А.