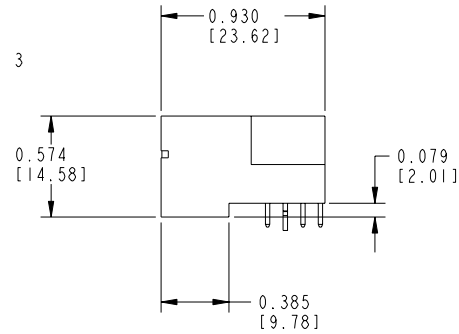
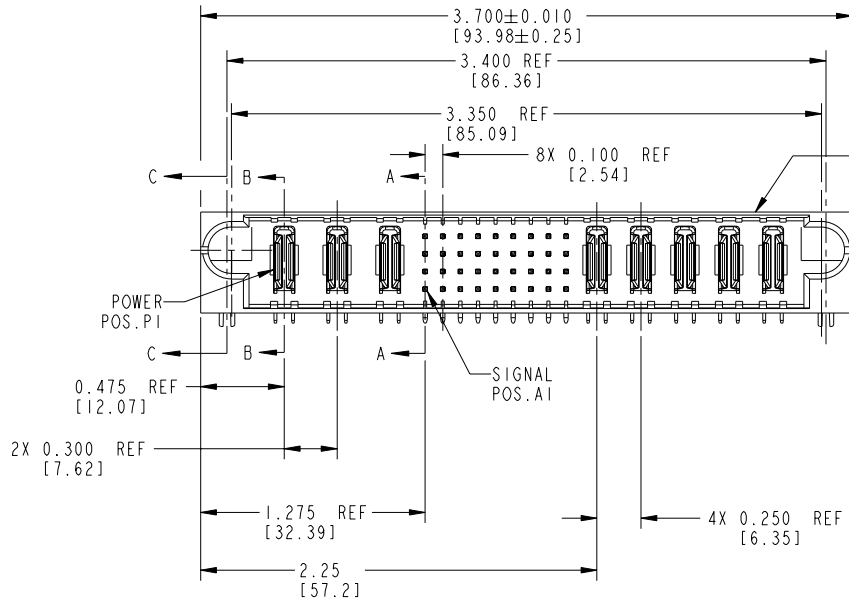
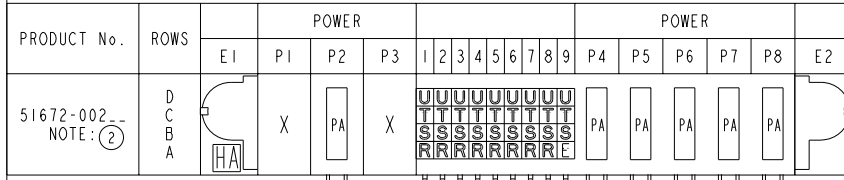
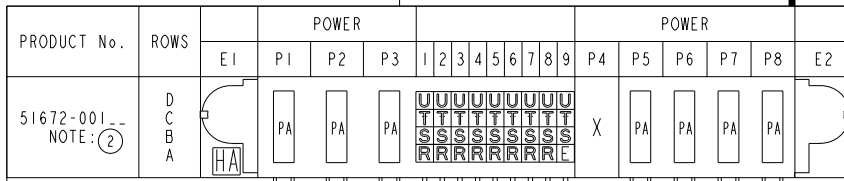


Tous droits strictement réservés. Reproduction ou communication a des tiers interdite sous quelque forme que ce soit sans autorisation écrite du propriétaire. Propriété de c FCI. Droits de reproduction FCI.

All rights strictly reserved. Reproduction or issue to third parties in any form whatever is not permitted without written authority from the proprietor. Property of FCI. Copyright FCI.



**CONFIDENTIAL**

CODE	DIM "M"	CONTACT TYPE
	±0.010 [0.25]	
E	0.220 [5.59]	SIGNAL
R	0.270 [6.86]	SIGNAL
S	0.270 [6.86]	SIGNAL
T	0.270 [6.86]	SIGNAL
U	0.270 [6.86]	SIGNAL
HA	N/A [N/A]	HOLD-DOWN
PA	N/A [N/A]	POWER
X		OMITTED

mat'l code				SEE NOTE 1		tolerances unless otherwise specified		CUSTOMER COPY	
ltr	ecn no.	dr	date	linear	.XX±.01/.XX±.3	projection	www.fciconnect.com		
A	V02392	JRW	10-09-00		.xxx±.005/.xx±.13		title 3ACP + 36S + 5P		
B	V02924	EKK	12-12-00		.xxx±.0020/.xxx±.051		RIGHT ANGLE SOLDER HEADER		
C	V12544	DAI	01-08-02	angles	0°±2°		product family PWRBLADE code 213		
D	DG05-0231	SJ	07/18/05	dr	C. BAROT 12-08-99	INCH/MM	size dwg no 51672 sheet 1 of 3		
E	DG06-0011	CS	01/09/06	enr	J. BROWN 12-08-99	scale 1:1			
				chr	J. BROWN 12-08-99				
				appd	J. BROWN 12-08-99				
sheet index	revision sheet	E 1	E 2	E 3					

cage code 22526

PDM: Rev:E

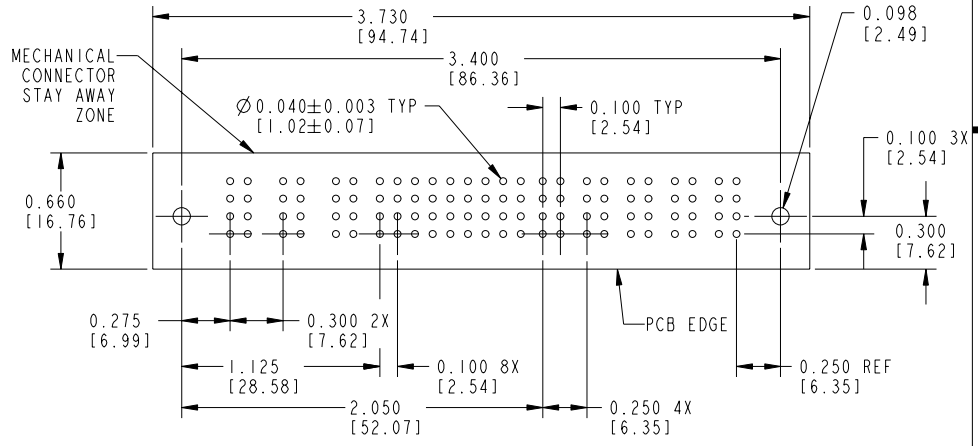
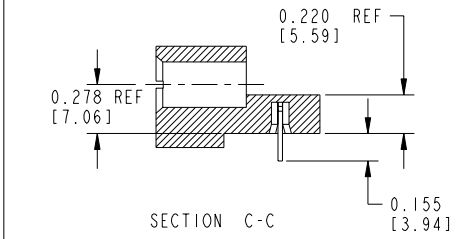
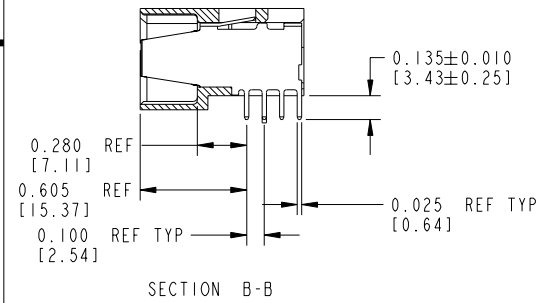
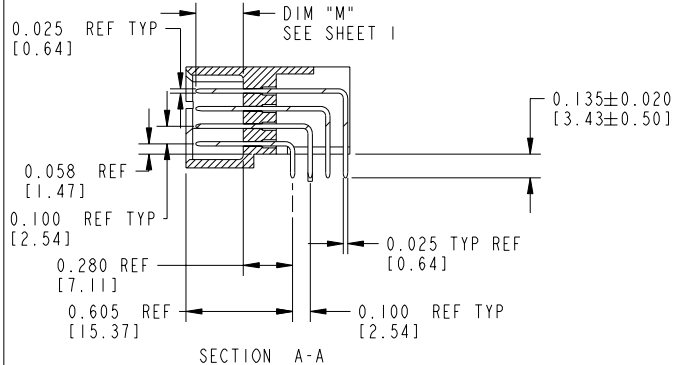
STATUS: Released

Printed: Dec 20, 2010

Tous droits strictement réservés. Reproduction ou communication à des tiers interdite sous quelque forme que ce soit sans autorisation écrite du propriétaire. Propriété de c FCI. Droits de reproduction FCI.

All rights strictly reserved. Reproduction or issue to third parties in any form whatever is not permitted without written authority from the proprietor. Property of FCI. Copyright FCI.

PRODUCT NUMBER  
51672-XXX\_-  
NOTE: (2)  
SEE SHEET 1



**CONFIDENTIAL**

mat'l code		SEE NOTE 1		tolerances unless otherwise specified		CUSTOMER COPY		 www.fciconnect.com	
ltr	ecn no.	dr	date	linear	.XX±.01/.XX±.3	projection	title 3ACP + 36S + 5P		
E					.XXX±.005/.XX±.13		RIGHT ANGLE SOLDER HEADER		
				angles	.XXX±.0020/.XXX±.051	INCH/MM	product family	PWRBLADE	code
				dr	0°±2°	scale	size	dwg no	sheet
				enr		1:1	A	51672	2 of 3
				chr					
				appd					
sheet index	revision sheet								

cage code 22526

Pro/E

PDM: Rev:E

STATUS: Released

Printed: Dec 20, 2010

Tous droits strictement reserves. Reproduction ou communication a des tiers interdite sous quelque forme que ce soit sans autorisation écrite du propriétaire. Propriete de c FCI. Droits de reproduction FCI.

All rights strictly reserved. Reproduction or issue to third parties in any form whatever is not permitted without written authority from the proprietor. Property of FCI. Copyright FCI.

PRODUCT NUMBER
51672-XXX_- NOTE: ②
SEE SHEET 1

CONNECTOR NOTES:

- HOUSING MATERIAL: UL94 V-0 GLASS FILLED HIGH TEMP. THERMOPLASTIC.
- SIGNAL PIN MATERIAL: COPPER ALLOY.
- POWER CONTACT MATERIAL: COPPER ALLOY.
- PLATING:


51672,51672LF,PLATING SPEC SEE PRINT:100064183.

- MANUFACTURER'S NAME, P/N, AND DATE CODE TO APPEAR ON THIS SURFACE.
- PRODUCT SPECIFICATION GS-12-149.

PCB NOTES:

- ALL DIMENSIONS ARE BASIC UNLESS OTHERWISE SPECIFIED.
- ALL THROUGH HOLES ARE LOCATED WITH A TRUE POSITION OF 0.004[0.10]
- ALL HOLE DIAMETERS ARE FINISHED HOLE SIZE
- Ø0.098 [2.49] THROUGH HOLES ARE UNPLATED
- Ø0.0453±0.0010[1.151±0.025] DRILLED HOLES PLATED WITH 0.0003[0.008] MIN SnPb OVER 0.001[0.03] to 0.003[0.08] Cu PLATING TO ACHIEVE A 0.040±0.003[1.02±0.07] HOLE

**CONFIDENTIAL**

mat'l code				NOTE 1		tolerances unless otherwise specified		CUSTOMER		 www.fciconnect.com		
ltr	ecn no.	dr	date	linear	.XX±.01/.XX±.3		COPY		projection	title		
E					.XXX±.005/.XX±.13		INCH/MM			3ACP + 36S + 5P RIGHT ANGLE SOLDER HEADER		
				angles	.XXX±.0020/.XXX±.051		scale		product family	code		
					0°±2°		1:1			PWRBLADE		213
				dr	C. BAROT	12-08-99	A		size		sheet	
				enr	J. BROWN	12-10-99	51672		dwg no		3	
				chr	J. BROWN	12-08-99			cage code			
				appd	J. BROWN	12-08-99			22526		4	
sheet index	revision sheet											

Pro/E

PDM: Rev:E

STATUS:Released

Printed: Dec 20, 2010



Компания «ЭлектроПласт» предлагает заключение долгосрочных отношений при поставках импортных электронных компонентов на взаимовыгодных условиях!

Наши преимущества:

- Оперативные поставки широкого спектра электронных компонентов отечественного и импортного производства напрямую от производителей и с крупнейших мировых складов;
- Поставка более 17-ти миллионов наименований электронных компонентов;
- Поставка сложных, дефицитных, либо снятых с производства позиций;
- Оперативные сроки поставки под заказ (от 5 рабочих дней);
- Экспресс доставка в любую точку России;
- Техническая поддержка проекта, помощь в подборе аналогов, поставка прототипов;
- Система менеджмента качества сертифицирована по Международному стандарту ISO 9001;
- Лицензия ФСБ на осуществление работ с использованием сведений, составляющих государственную тайну;
- Поставка специализированных компонентов (Xilinx, Altera, Analog Devices, Intersil, Interpoint, Microsemi, Aeroflex, Peregrine, Syfer, Eurofarad, Texas Instrument, Miteq, Cobham, E2V, MA-COM, Hittite, Mini-Circuits, General Dynamics и др.);

Помимо этого, одним из направлений компании «ЭлектроПласт» является направление «Источники питания». Мы предлагаем Вам помощь Конструкторского отдела:

- Подбор оптимального решения, техническое обоснование при выборе компонента;
- Подбор аналогов;
- Консультации по применению компонента;
- Поставка образцов и прототипов;
- Техническая поддержка проекта;
- Защита от снятия компонента с производства.



#### Как с нами связаться

**Телефон:** 8 (812) 309 58 32 (многоканальный)

**Факс:** 8 (812) 320-02-42

**Электронная почта:** [org@eplast1.ru](mailto:org@eplast1.ru)

**Адрес:** 198099, г. Санкт-Петербург, ул. Калинина, дом 2, корпус 4, литера А.