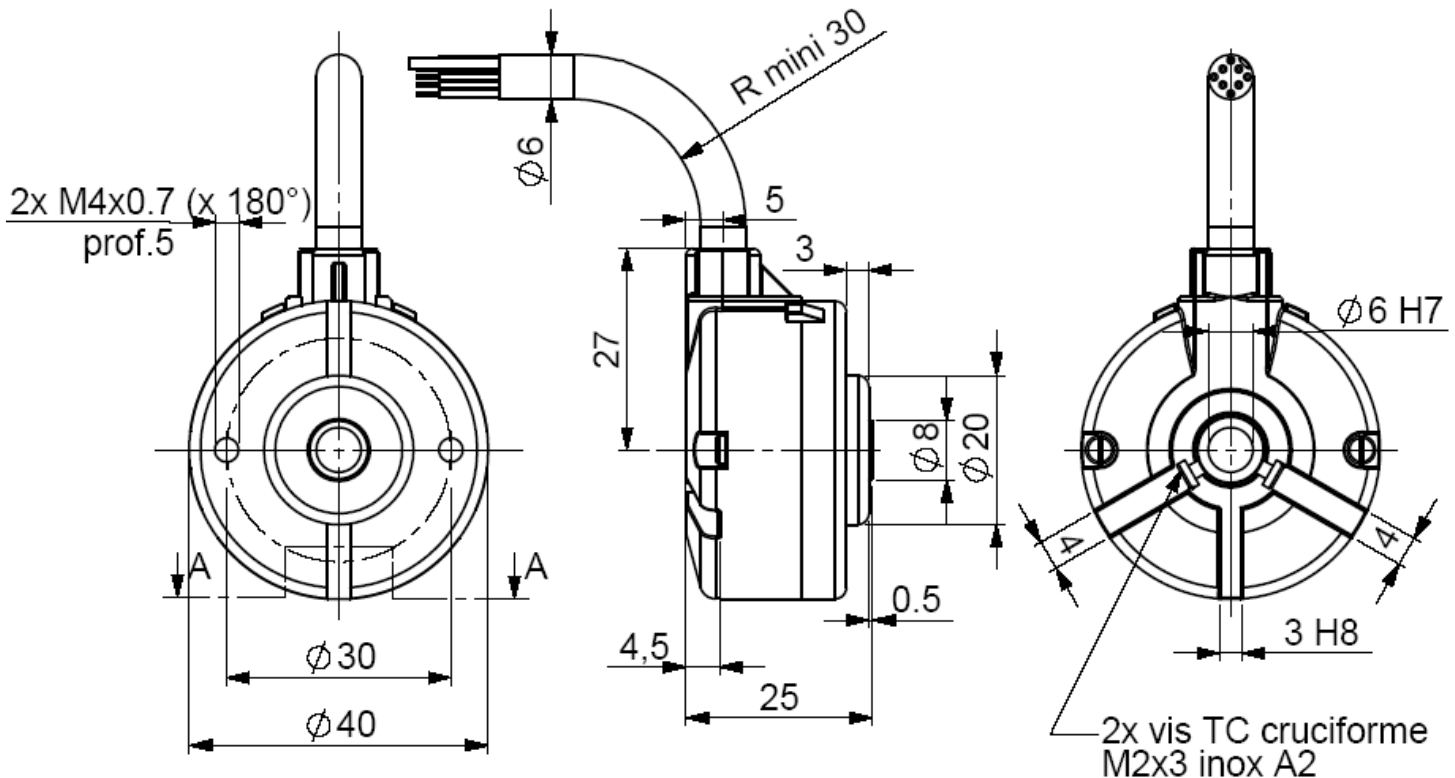


INCREMENTAL ENCODERS, GZM RANGE

- With its 40mm size and a 6mm through shaft, this encoder characterizes itself by its strength and robustness of the mechanical and opto-electronic parts, it's the most compact truly industrial encoder with a through shaft
- Coded discs in synthetic material are used: stable and unbreakable (Polyfass™, Mylar-Myc a composite)
- Available resolution up to 1 024 counts per tum (GZM option, up to 2 500 counts per tum)
- Universal electronics 5 to 24Vdc available
- Application fields: micro-robotics, printing machines, low power DC motors, shears...



GZM connection G3R (radial cable)



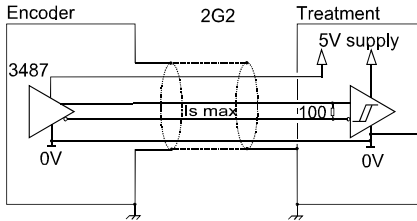
CHARACTERISTICS

Material	Axe : aluminium	EMC	EN 50082-2 (1995)
	Capot : zamac		EN 50081-1 (1992)
	Embase : zamac	Isolation	1 000 Veff
Bearings	688 serie	Operating temperature	- 20 ... + 80 °C (encoder™)
Maximum loads	Axial : 10 N	Storage temperature	- 40 ... + 80 °C
	Radial : 20 N	Protection CEM60529 (1989)	IP 52
Shaft inertia	$\leq 0,1 \cdot 10^{-6} \text{ kg} \cdot \text{m}^2$	Shocks (EN60068-2-27)	$\leq 300 \text{ m} \cdot \text{s}^2$ (during 11 ms)
Torque	$\leq 2 \cdot 10^{-3} \text{ N} \cdot \text{m}$	Vibrations (EN60068-2-6)	$\leq 100 \text{ m} \cdot \text{s}^2$ (10 ... 500 Hz)
Permissible max. speed	12 000 min^{-1}	Torque (shaft pressure screw)	Nominal: 0,3N.m ; break: 0,5N.m
Continuous max. speed	9 000 min^{-1}	Theoretic al mecha nical life time 10^9 turns (F_{axial} / F_{radial})	
Encoder weight (approx.)	0,240 kg	5 N / 10 N : 260	10 N / 20 N : 33

INCREMENTAL ENCODERS, GZM RANGE



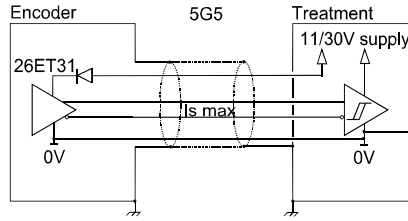
OUTPUT ELECTRONIC / POWER SUPPLY



2G2 electronic (100kHz)

Supply : 5Vdc ± 10%

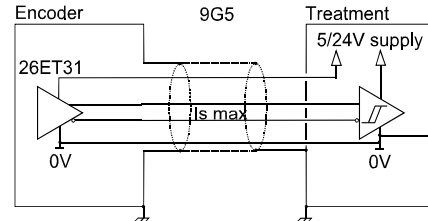
Cons. without load : 100mA max
Current per channel : 40mA max
0 max ($I_s=20mA$) : $V_{ol}=0,5Vdc$
1 min ($I_s=20mA$) : $V_{oh}=2,5Vdc$



5G5 electronic (100kHz)

Supply : 11 to 30Vdc

Cons. without load : 75mA max
Current per channel : 40mA max
0 max ($I_s=20mA$) : $V_{ol}=0,5Vdc$
1 min ($I_s=20mA$) : $V_{oh}=V_{cc}-3Vdc$



9G5 electronic (100kHz)

Supply : 5 to 24Vdc

Cons. without load : 75mA max
Current per channel : 40mA max
0 max ($I_s=20mA$) : $V_{ol}=0,5Vdc$
1 min ($I_s=20mA$) : $V_{oh}=V_{cc}-3Vdc$

Protection against short circuits of the electronics : 5G5 and 9G5

Protection against inversion of polarity for the electronics : 5G5

STANDARD CONNECTION

		-	+	A	B	0	A/	B/	0/	Ground
G3	PVC cable, 8 wires 8230/020	WH white	BN brown	GN green	YE yellow	GY grey	PK pink	BU blue	RD red	Connector body

ORDERING REFERENCE (Contact the factory for special versions, ex: special flanges, electronics, connections...)

	Shaft Ø	Available electronics		Output signals	Resolution	Connectique	Connection orientation
GZM	06 : 6mm	2G2, 5G5, 9G5		9:A,A',B,B',0/ (0 gated A & B)	1 024 max Nota : 2500 with the GHM	G3 : PVC cable 8 wires	Example : R020: radial cable 2m
	04: 4mm (option)	Supply	Output stage				
	H : 6.35 mm (option)	2 : 5Vdc	G2 : 5Vdc RS422 G5 : push-pull	A:A,A',B,B',0/ (0 gated A) N:A,A',B,B',0/ (0 ungated)			
		5 : 11 to 30Vdc 9 : 5 to 24Vdc					
Ex: GZM	06 //	5	G5	9 //	1 024 //	G3	R020

Available resolutions : 1 2 4 5 8 10 16 20 24 25 27 30 36 40 50 60 64 90 100 120 125 128 144 150 170 180 200 250 300 360 400 500 512 600 720 800 1000 1024

Made in France



Компания «ЭлектроПласт» предлагает заключение долгосрочных отношений при поставках импортных электронных компонентов на взаимовыгодных условиях!

Наши преимущества:

- Оперативные поставки широкого спектра электронных компонентов отечественного и импортного производства напрямую от производителей и с крупнейших мировых складов;
- Поставка более 17-ти миллионов наименований электронных компонентов;
- Поставка сложных, дефицитных, либо снятых с производства позиций;
- Оперативные сроки поставки под заказ (от 5 рабочих дней);
- Экспресс доставка в любую точку России;
- Техническая поддержка проекта, помощь в подборе аналогов, поставка прототипов;
- Система менеджмента качества сертифицирована по Международному стандарту ISO 9001;
- Лицензия ФСБ на осуществление работ с использованием сведений, составляющих государственную тайну;
- Поставка специализированных компонентов (Xilinx, Altera, Analog Devices, Intersil, Interpoint, Microsemi, Aeroflex, Peregrine, Syfer, Eurofarad, Texas Instrument, Miteq, Cobham, E2V, MA-COM, Hittite, Mini-Circuits, General Dynamics и др.);

Помимо этого, одним из направлений компании «ЭлектроПласт» является направление «Источники питания». Мы предлагаем Вам помощь Конструкторского отдела:

- Подбор оптимального решения, техническое обоснование при выборе компонента;
- Подбор аналогов;
- Консультации по применению компонента;
- Поставка образцов и прототипов;
- Техническая поддержка проекта;
- Защита от снятия компонента с производства.



Как с нами связаться

Телефон: 8 (812) 309 58 32 (многоканальный)

Факс: 8 (812) 320-02-42

Электронная почта: org@eplast1.ru

Адрес: 198099, г. Санкт-Петербург, ул. Калинина, дом 2, корпус 4, литера А.