

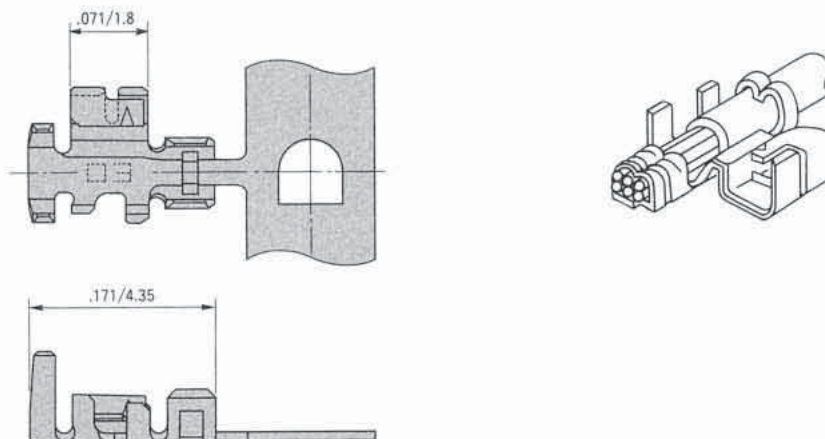
SUPER MINI ELMEC

SERIES

8283

RECEPTACLE

CONTACT



注文コード ORDERING CODE

60 8283 XXXX XX 808

形状 TYPE

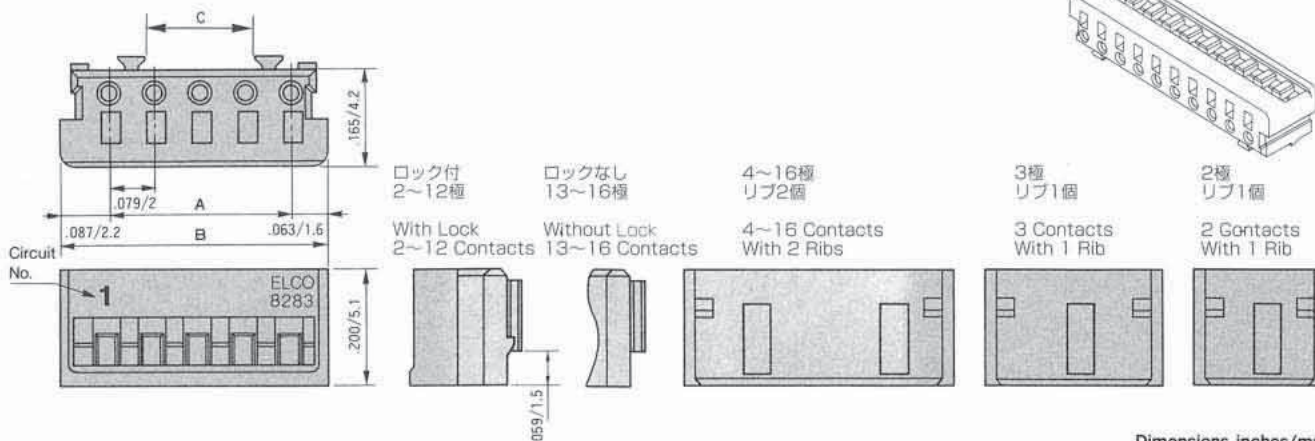
形状

| 型番 | 形状 | 適用工具 | 被覆外型 | 適用電線範囲 |
|---------|----------|------|-----------|--------|
| 0513 30 | キャリアカット状 | 手動工具 | φ 1.3Max. | #24~30 |
| 0513 99 | 連鎖鎖 | 圧着機 | | #24~30 |
| 3513 30 | キャリアカット状 | 手動工具 | | #22~26 |
| 3513 99 | 連鎖鎖 | 圧着機 | | #22~26 |
| 2513 99 | 連鎖鎖 | 圧着機 | φ 1.0Max. | #32 |

TYPE

| Part Number | Type | Application Tooling | Insulation Diameter | Wire Size |
|-------------|-------|---------------------|---------------------|-----------|
| 0513 30 | Loose | Crimping Pliers | φ 1.3Max. | #24~30 |
| 0513 99 | Chain | Crimping Machine | | #24~30 |
| 3513 30 | Loose | Crimping Pliers | | #22~26 |
| 3513 99 | Chain | Crimping Machine | | #22~26 |
| 2513 99 | Chain | Crimping Machine | φ 1.0Max. | #32 |

RECEPTACLE HOUSING



Dimensions inches/mm

カラー-COLOR

000 : 自然色(白) NATURAL (WHITE)

001 : 黒 BLACK

002 : 赤 RED

003 : 黄 YELLOW

★16極は自然色のみ 16P : NATURAL ONLY

極数 NUMBER OF CONTACTS

| 極数 | A | B | C |
|----|----|------|------|
| 02 | 2 | 5.8 | |
| 03 | 4 | 7.8 | |
| 04 | 6 | 9.8 | 2.8 |
| 05 | 8 | 11.8 | 4.8 |
| 06 | 10 | 13.8 | 6.8 |
| 07 | 12 | 15.8 | 8.8 |
| 08 | 14 | 17.8 | 10.8 |
| 09 | 16 | 19.8 | 12.8 |
| 10 | 18 | 21.8 | 14.8 |
| 11 | 20 | 23.8 | 16.8 |
| 12 | 22 | 25.8 | 18.8 |
| 13 | 24 | 27.8 | 20.8 |
| 14 | 26 | 29.8 | 22.8 |
| 15 | 28 | 31.8 | 24.8 |
| 16 | 30 | 33.8 | 26.8 |

A=2×(極数-1)
 B=2×(極数-1)+3.8
 C=2×(極数-1)-3.2
 A=2×(NO. OF CONTACTS-1)
 B=2×(NO. OF CONTACTS-1)+3.8
 C=2×(NO. OF CONTACTS-1)-3.2

注文コード ORDERING CODE

60 8283 3XX8 45 XXX

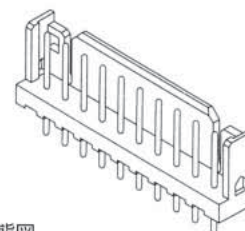
極数
NUMBER OF CONTACTS

カラー
COLOR

SUPER MINI ELMEC

SERIES

8283 PLUG STRAIGHT



嵌合状態図
(Mating Condition)



P・Cボード穴寸法 適用基板厚1.2~1.6mm
P.C. BOARD THROUGH HOLE DIMENSION t=1.2~1.6mm

※16極は一部形状が異なりますので、詳細につきましては、弊社営業マンへお問い合わせ下さい。

As16P have difference of Insulator shape compare with another positions, please ask to our sales person about detail issue.

| 基板穴経 P.W.B HOLE | |
|--------------------|---|
| E | パンチ穴 PUNCH-HOLE |
| | ドリル穴 D.RILL-HOLE |
| | 0.7 ^{+0.1} 0.8 ^{+0.1} |



カラー-COLOR

000：自然色(白) NATURAL (WHITE)

001：黒 BLACK

002：赤 RED

003：黄 YELLOW

★16極は自然色のみ 16P：NATURAL ONLY

注文コードORDERING CODE

00 8283 XX 1X 00 XXX+



| 極数 NUMBER OF CONTACTS | A | B | C | マガジン 収納数(個) NO. OF MAGAZINE PACKAGING (UNITS) |
|--------------------------|----|------|----|--|
| 02 | 2 | 5.8 | 5 | 82 |
| 03 | 4 | 7.8 | 7 | 60 |
| 04 | 6 | 9.8 | 9 | 48 |
| 05 | 8 | 11.8 | 11 | 40 |
| 06 | 10 | 13.8 | 13 | 34 |
| 07 | 12 | 15.8 | 15 | 29 |
| 08 | 14 | 17.8 | 17 | 26 |
| 09 | 16 | 19.8 | 19 | 23 |
| 10 | 18 | 21.8 | 21 | 21 |
| 11 | 20 | 23.8 | 23 | 19 |
| 12 | 22 | 25.8 | 25 | 18 |
| 13 | 24 | 27.8 | 27 | 17 |
| 14 | 26 | 29.8 | 29 | 16 |
| 15 | 28 | 31.8 | 31 | 15 |
| 16 | 30 | 33.8 | 33 | - |

A=2×(極数-1) A=2×(NO. OF CONTACTS-1)
B=2×(極数-1)+3.8 B=2×(NO. OF CONTACTS-1)+3.8
C=2×(極数-1)+3 C=2×(NO. OF CONTACTS-1)+3

SUPER MINI ELMEC

SERIES

8283 PLUG
RIGHT ANGLE



嵌合状態図
MATING CONDITION

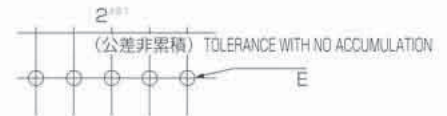


P・Cボード穴寸法 適用基板厚1.2~1.6mm
P.C. BOARD THROUGH HOLE DIMENSION t=1.2~1.6mm

※16極は一部形状が異なりますので、詳細につきましては、弊社営業マンへお問い合わせ下さい。

As16P have difference of Insulator shape compare with another positions, please ask to our sales person about detail issue.

| | |
|--------------------|----------------------|
| 基板穴径 P.W.B HOLE | |
| E | パンチ穴 PUNCH HOLE |
| | ドリル穴 D.RILL HOLE |
| | 0.7 ^{+0.01} |
| | 0.8 ^{+0.01} |



| 極数 NUMBER OF CONTACTS | A | B | C | マガジン 収納数 (個) NO. OF MAGAZINE PACKAGING (UNITS) |
|--------------------------|----|------|----|---|
| 02 | 2 | 5.8 | 5 | 85 |
| 03 | 4 | 7.8 | 7 | 65 |
| 04 | 6 | 9.8 | 9 | 52 |
| 05 | 8 | 11.8 | 11 | 43 |
| 06 | 10 | 13.8 | 13 | 36 |
| 07 | 12 | 15.8 | 15 | 32 |
| 08 | 14 | 17.8 | 17 | 28 |
| 09 | 16 | 19.8 | 19 | 25 |
| 10 | 18 | 21.8 | 21 | 23 |
| 11 | 20 | 23.8 | 23 | 21 |
| 12 | 22 | 25.8 | 25 | 20 |
| 13 | 24 | 27.8 | 27 | 18 |
| 14 | 26 | 29.8 | 29 | 17 |
| 15 | 28 | 31.8 | 31 | 16 |
| 16 | 30 | 34.4 | 33 | — |

カラーCOLOR

000：自然色(白) NATURAL (WHITE)

001：黒 BLACK

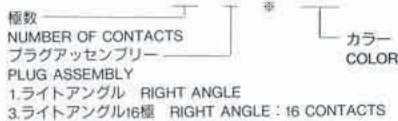
002：赤 RED

003：黄 YELLOW

★16極は自然色のみ 16P：NATURAL ONLY

注文コードORDERING CODE

00 8283 XX 1X 00 XXX+



※ 16極は、10となります。
ONLY 16CONTACTS=10
EXAMPLE 00 8283 1613 10 000

A=2×(極数-1) A=2×(NO. OF CONTACTS-1)
B=2×(極数-1)+3.8 B=2×(NO. OF CONTACTS-1)+3.8
C=2×(極数-1)+3 C=2×(NO. OF CONTACTS-1)+3

生産対応可能バリエーションや極数については、営業部にご確認願います。
Feel free to contact our sales department for available variation or number of positions.

SUPER MINI ELMEC

SERIES

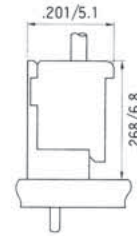
8283 I.D.C. RECEPTACLE



嵌合状態図

MATING CONDITION

ストレート
Straight



ライトアングル
Right Angle



適用電線範囲 APPLICABLE WIRE SIZES

| 電線サイズ (AWG) WIRE SIZE | 電線ULスタイル UL STYLE | 絶縁被覆外径 INSULATION DIAMETER | 備考 NOTES |
|--------------------------|----------------------|-------------------------------|---|
| AWG#28 | 1061 | 0.95±0.05mm | 燃り線および銅コート線 STRADLE AND TIN OVER STRADLE 燃り線 (STRADLE) |
| | 1571 | 0.90±0.05mm | |
| | 2824 | 0.95±0.05mm | |
| | 3443 | 0.90±0.05mm | |
| AWG#26 | 1061 | 1.00±0.05mm | 燃り線 (STRADLE) |
| | 1571 | | |

| 極数 NO. OF CONTACTS | A | B | C | LOCK ○WITH ×WITHOUT | リブの位置 Pos. OF RIB |
|-----------------------|----|----|------|---------------------------|---------------------------------------|
| 02 | 6 | 2 | — | ○ | 1と2極間 BETWEEN 1 AND 2 |
| 03 | 8 | 4 | — | ○ | 2極の位置 POS. OF 2 |
| 04 | 10 | 6 | 2.8 | ○ | 1と2.3と4極間 BETWEEN 1 AND 2.3 AND 4 |
| 05 | 12 | 8 | 4.8 | ○ | 1と2.4と5極間 BETWEEN 1 AND 2.4 AND 5 |
| 06 | 14 | 10 | 6.8 | ○ | 1と2.5と6極間 BETWEEN 1 AND 2.5 AND 6 |
| 07 | 16 | 12 | 8.8 | ○ | 1と2.6と7極間 BETWEEN 1 AND 2.6 AND 7 |
| 08 | 18 | 14 | 10.8 | ○ | 1と2.7と8極間 BETWEEN 1 AND 2.7 AND 8 |
| 09 | 20 | 16 | 12.8 | ○ | 1と2.8と9極間 BETWEEN 1 AND 2.8 AND 9 |
| 10 | 22 | 18 | 14.8 | ○ | 1と2.9と10極間 BETWEEN 1 AND 2.9 AND 10 |
| 11 | 24 | 20 | 16.8 | × | 1と2.10と11極間 BETWEEN 1 AND 2.10 AND 11 |
| 12 | 26 | 22 | 18.8 | × | 1と2.11と12極間 BETWEEN 1 AND 2.11 AND 12 |
| 13 | 28 | 24 | 20.8 | × | 1と2.12と13極間 BETWEEN 1 AND 2.12 AND 13 |

注文コード ORDERING CODE

00 8283 XX70 00 808 L

極数
NUMBER OF CONTACTS

メッキコード MATERIAL CODE
808 : スズメッキ TIN-LEAD

生産対応可能バリエーションや極数については、営業部にご確認願います。
Feel free to contact our sales department for available variation or number of positions.



Компания «ЭлектроПласт» предлагает заключение долгосрочных отношений при поставках импортных электронных компонентов на взаимовыгодных условиях!

Наши преимущества:

- Оперативные поставки широкого спектра электронных компонентов отечественного и импортного производства напрямую от производителей и с крупнейших мировых складов;
- Поставка более 17-ти миллионов наименований электронных компонентов;
- Поставка сложных, дефицитных, либо снятых с производства позиций;
- Оперативные сроки поставки под заказ (от 5 рабочих дней);
- Экспресс доставка в любую точку России;
- Техническая поддержка проекта, помощь в подборе аналогов, поставка прототипов;
- Система менеджмента качества сертифицирована по Международному стандарту ISO 9001;
- Лицензия ФСБ на осуществление работ с использованием сведений, составляющих государственную тайну;
- Поставка специализированных компонентов (Xilinx, Altera, Analog Devices, Intersil, Interpoint, Microsemi, Aeroflex, Peregrine, Syfer, Eurofarad, Texas Instrument, Miteq, Cobham, E2V, MA-COM, Hittite, Mini-Circuits, General Dynamics и др.);

Помимо этого, одним из направлений компании «ЭлектроПласт» является направление «Источники питания». Мы предлагаем Вам помощь Конструкторского отдела:

- Подбор оптимального решения, техническое обоснование при выборе компонента;
- Подбор аналогов;
- Консультации по применению компонента;
- Поставка образцов и прототипов;
- Техническая поддержка проекта;
- Защита от снятия компонента с производства.



Как с нами связаться

Телефон: 8 (812) 309 58 32 (многоканальный)

Факс: 8 (812) 320-02-42

Электронная почта: org@eplast1.ru

Адрес: 198099, г. Санкт-Петербург, ул. Калинина, дом 2, корпус 4, литера А.