

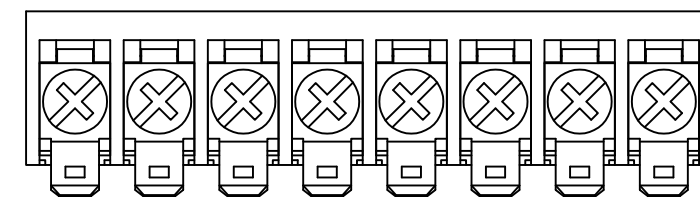
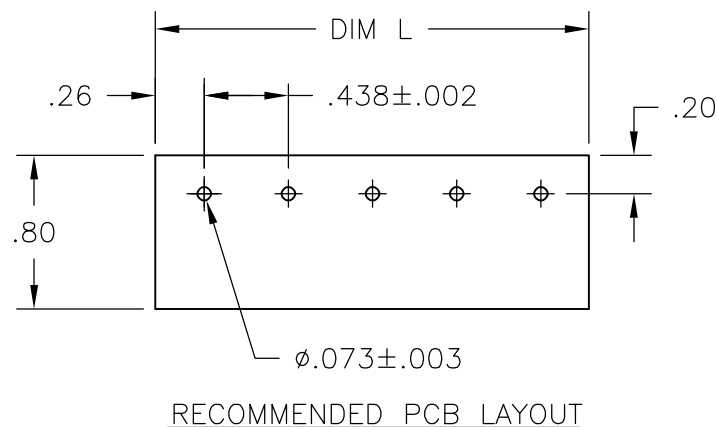
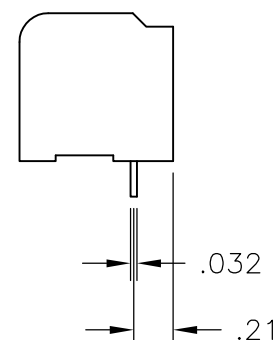
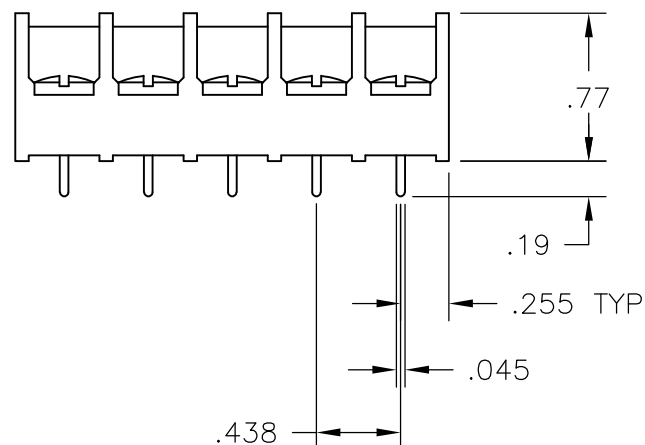
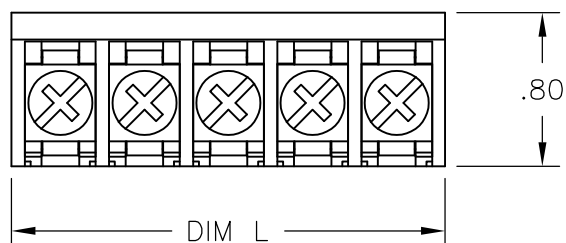
THIS DRAWING IS UNPUBLISHED. RELEASED FOR PUBLICATION  
 © COPYRIGHT BY TYCO ELECTRONICS CORPORATION. ALL INTERNATIONAL RIGHTS RESERVED.

LOC	DIST	REVISIONS					
		P	LTR	DESCRIPTION	DATE	DWN	APVD
-	-	F		REVISED PER ECO-09-019330	31AUG09	HMR	CR

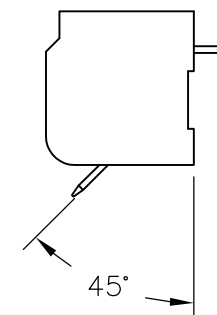
**MATERIALS:**  
 HOUSING: THERMOPLASTIC, UL94V-0, BLACK.  
 TERMINAL: BRIGHT TIN PLATED COPPER ALLOY.  
 SCREWS: 8-32, ZINC PLATED STEEL.

**ELECTRICAL:**  
 CURRENT RATING: 30A.  
 VOLTAGE RATING: 600V.  
 WIRE RANGE: 10-18 AWG (UL)  
 10-22 AWG (CSA)

**MECHANICAL:**  
 RECOMMENDED TORQUE: 20 IN-LB.  
 OPERATING TEMP.: -40°C TO +120°C.

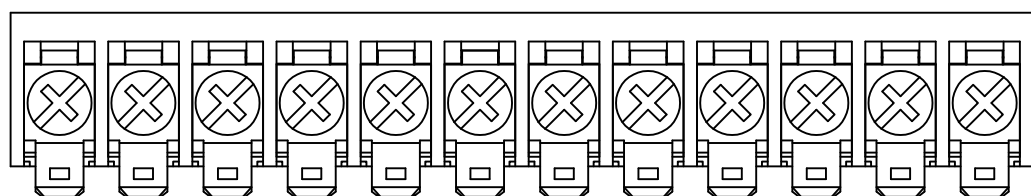


1-1437658-9

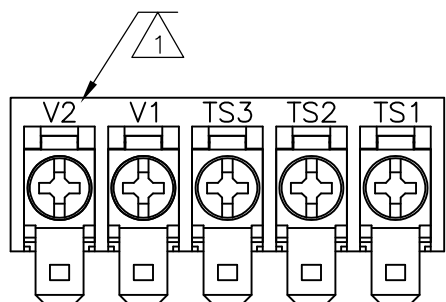
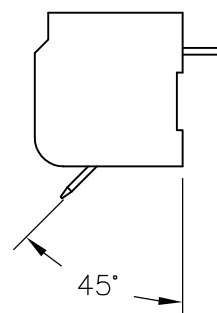


- 1 MARKED WITH WHITE INK.
- 2 OBSOLETE PART NUMBER.
- 3 SCREWS TO BE BOTTOMED

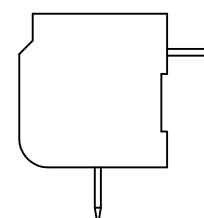
COMMENTS	DIM L REF	NO OF POS	CATALOG NUMBER	TE PART NO
-	9.260	21	8PCV-21-007	8-1546159-4
-	8.823	20	8PCV-20-007	7-1437658-7
-	8.385	19	8PCV-19-007	1546565-8
-	7.948	18	8PCV-18-007	1546565-7
-	7.510	17	8PCV-17-007	1546565-6
-	7.073	16	8PCV-16-007	1546565-5
-	6.635	15	8PCV-15-007	1546565-4
-	6.198	14	8PCV-14-007	7-1546159-9
-	5.760	13	8PCV-13-007	5-1437658-6
SEE FIGURE	5.323	12	8PCV-12-001-010	1-1546098-2
-	5.323	12	8PCV-12-007	4-1437658-7
-	4.885	11	8PCV-11-007	4-1437658-1
-	4.448	10	8PCV-10-007	7-1546159-2
-	4.010	9	8PCV-09-007	1546565-3
SEE FIGURE	3.573	8	8PCV-08-001-010	1-1437658-9
-	3.573	8	8PCV-08-007	2-1437658-3
-	3.135	7	8PCV-07-007	1546565-2
-	2.698	6	8PCV-06-007	1437658-1
SEE FIGURE	2.260	5	8PCV-05-501	9-1437657-3
-	2.260	5	8PCV-05-007	9-1437657-0
-	1.823	4	8PCV-04-007	1546565-1
-	1.385	4	8PCV-04-003	1546119-3
-	1.385	3	8PCV-03-007	7-1437657-0
-	.948	2	8PCV-02-007	5-1546159-6



1-1437660-5



9-1437657-3



THIS DRAWING IS A CONTROLLED DOCUMENT.

DWN	S SCHLEGEL	2/25/03	 Tyco Electronics Corporation Harrisburg, PA 17105-3608			
CHK	S YODER	10/8/04				
APVD	S YODER	10/8/04				
PRODUCT SPEC	NAME					
APPLICATION SPEC			8PCV-XX-007 ASSEMBLY			
MATERIAL		FINISH	SIZE	CAGE CODE	DRAWING NO	RESTRICTED TO
-		-	A3	00779	C-7-1437657-0	-
CUSTOMER DRAWING				SCALE	SHEET	REV
				1:1	1 OF 1	F



Компания «ЭлектроПласт» предлагает заключение долгосрочных отношений при поставках импортных электронных компонентов на взаимовыгодных условиях!

Наши преимущества:

- Оперативные поставки широкого спектра электронных компонентов отечественного и импортного производства напрямую от производителей и с крупнейших мировых складов;
- Поставка более 17-ти миллионов наименований электронных компонентов;
- Поставка сложных, дефицитных, либо снятых с производства позиций;
- Оперативные сроки поставки под заказ (от 5 рабочих дней);
- Экспресс доставка в любую точку России;
- Техническая поддержка проекта, помощь в подборе аналогов, поставка прототипов;
- Система менеджмента качества сертифицирована по Международному стандарту ISO 9001;
- Лицензия ФСБ на осуществление работ с использованием сведений, составляющих государственную тайну;
- Поставка специализированных компонентов (Xilinx, Altera, Analog Devices, Intersil, Interpoint, Microsemi, Aeroflex, Peregrine, Syfer, Eurofarad, Texas Instrument, Miteq, Cobham, E2V, MA-COM, Hittite, Mini-Circuits, General Dynamics и др.);

Помимо этого, одним из направлений компании «ЭлектроПласт» является направление «Источники питания». Мы предлагаем Вам помощь Конструкторского отдела:

- Подбор оптимального решения, техническое обоснование при выборе компонента;
- Подбор аналогов;
- Консультации по применению компонента;
- Поставка образцов и прототипов;
- Техническая поддержка проекта;
- Защита от снятия компонента с производства.



#### Как с нами связаться

**Телефон:** 8 (812) 309 58 32 (многоканальный)

**Факс:** 8 (812) 320-02-42

**Электронная почта:** [org@eplast1.ru](mailto:org@eplast1.ru)

**Адрес:** 198099, г. Санкт-Петербург, ул. Калинина, дом 2, корпус 4, литера А.