
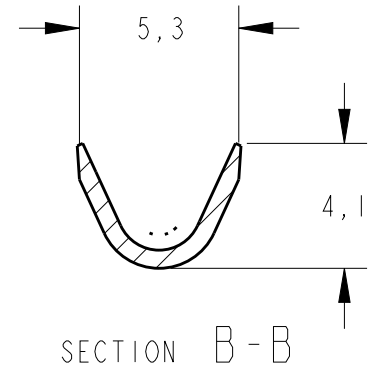
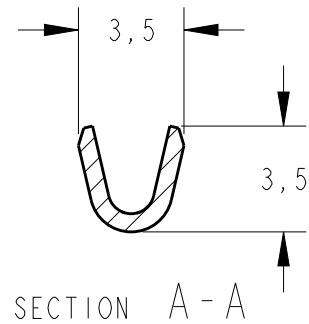
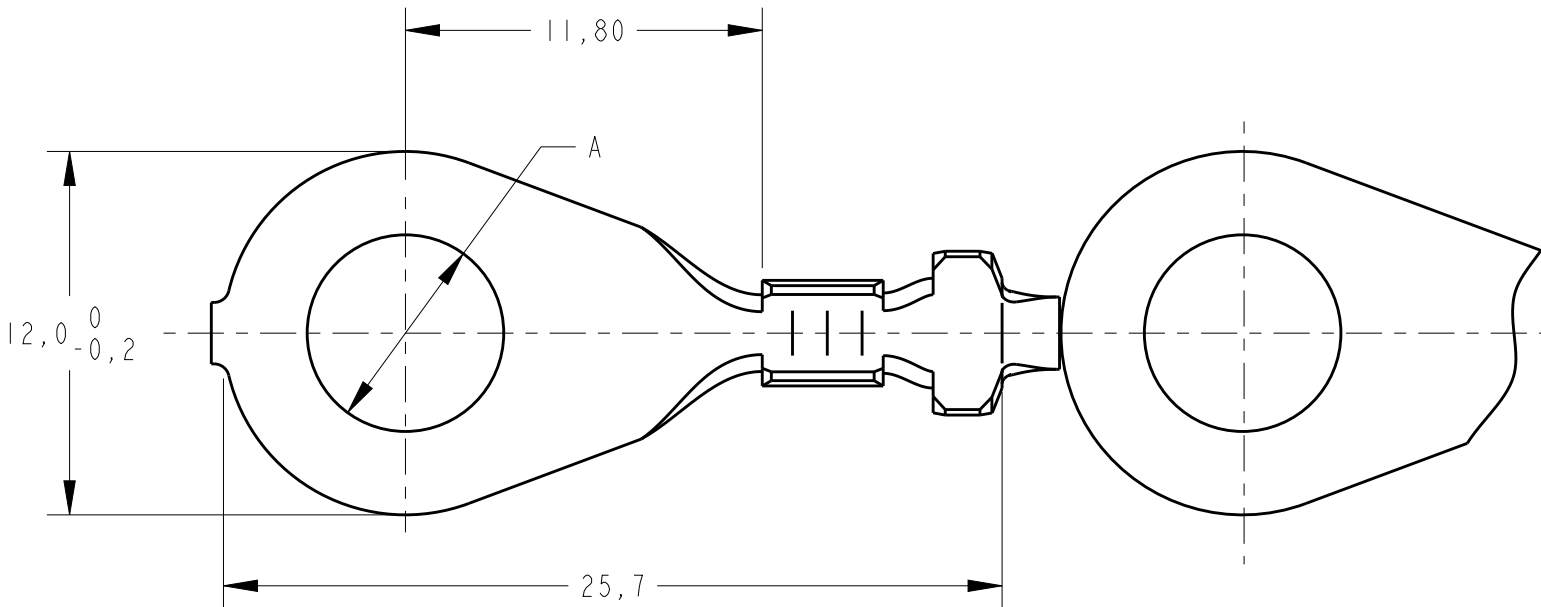

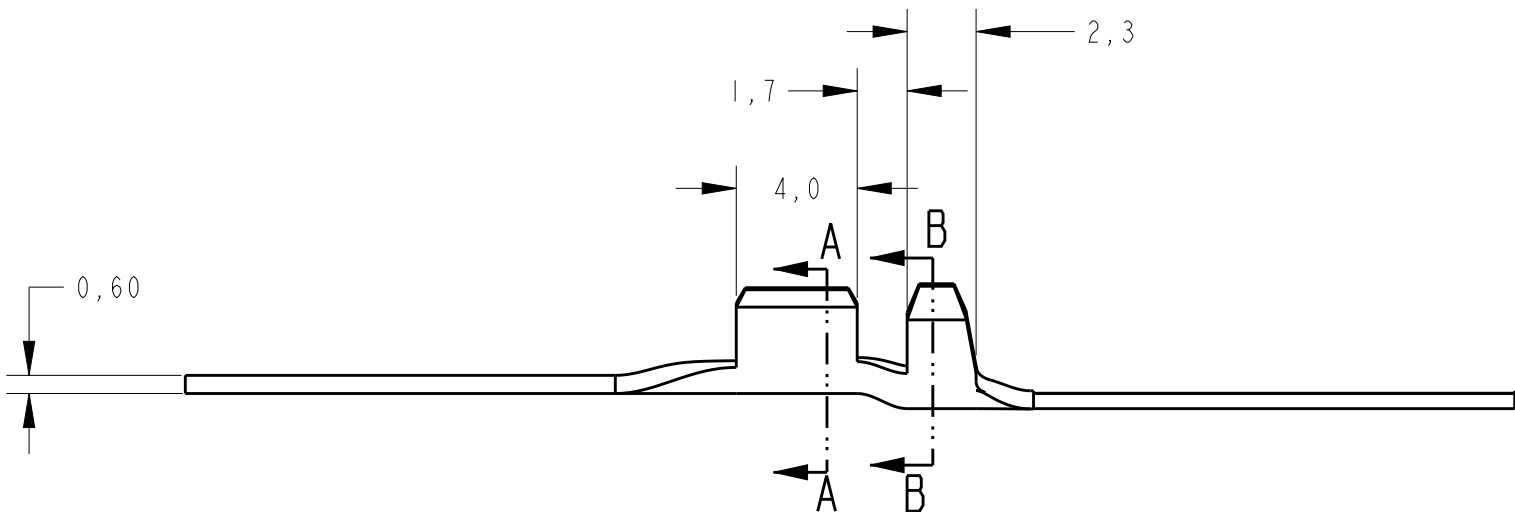



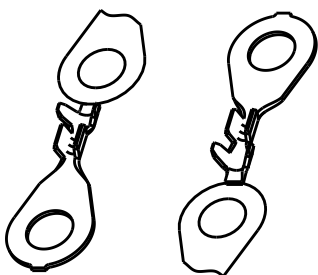
| LOC | DIST | REVISIONS | | | | | |
|---|------|-----------|-----|-------------------------------|------------|-----|------|
| AP | - | P | LTR | DESCRIPTION | DATE | DWN | APVD |
| <div> ProENGINEER WILDFIRE 4.0 DO NOT REVISE EXCEPT BY CAD</div> | | | D2 | REDRAW BY CAD ECO-12-010156 | 05JUN2012 | MAS | GB |
| | | | D3 | REVISED DRAWING ECO-13-006290 | 17APR2013 | NCL | DAO |
| | | | D4 | CHANGE SPEC ECO-13-011010 | 13AUG2013 | NCL | DAO |
| | | | D5 | REVISED BY ECO 16-005813 | 19JULY2016 | HC | WLS |



 - CA 272



| | | | | |
|----------|---------|-----------|--|----------|
| OBSOLETE | 6,5 | ESTANHADO | LATÃO | 626030-5 |
| | 8,3 | ESTANHADO | BRONZE FOSFOROSO | 626416-4 |
| | 8,3 | ----/---- | BRONZE FOSFOROSO | 626416-3 |
| | 6,5 | ESTANHADO | BRONZE FOSFOROSO | 626030-4 |
| OBSOLETE | 6,5 | ----/---- | BRONZE FOSFOROSO | 626030-3 |
| | 8,3 | ESTANHADO | LATÃO | 626416-2 |
| | 8,3 | ----/---- | LATÃO | 626416-1 |
| | 6,5 | ESTANHADO | LATÃO | 626030-2 |
| | 6,5 | ----/---- | LATÃO | 626030-1 |
| | ØA +0,2 | FINISH | MATERIAL  | PART NO |



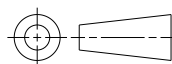
PERSPECTIVE VIEWS
SCALE 1:1

| | |
|------------------------------------|----------------------------|
| WIRE RANGE 0,5-1,5 mm ² | |
| INSUL/ RANGE (Ømm) 1,78 - 3,05 | |
| SURF AREA | ----/---- |
| APPL. FEED 27,69 | TRIMMING BURR ----/---- |
| WDW 7,36 | IDW 9,65 |
| REELING 107-- | |
| SPLICE 115-- | |

THIS DRAWING IS A CONTROLLED DOCUMENT.

DIMENSIONS:

mm



TOLERANCES UNLESS OTHERWISE SPECIFIED:

| | |
|--------|------|
| 0 PLC | ±- |
| 1 PLC | ±0,3 |
| 2 PLC | ±- |
| 3 PLC | ±- |
| 4 PLC | ±- |
| ANGLES | ±1° |
| FINISH | |

MATERIAL

SEE TABLE

SEE TABLE

DWN 05JUN2012

M.A.SARTORI

CHK 05JUN2012

J.R.GOLDSCHMIDT

APVD 05JUN2012

G.BONUCCI

PRODUCT SPEC

-

APPLICATION SPEC

-

WEIGHT

-

CUSTOMER DRAWING / DESENHO DE CLIENTE

SCALE

4:1

SHEET

1

OF

1

REV

D5



TE Connectivity

NAME

RING TONGUE

-

-

SIZE

A3

CAGE CODE

00779

DRAWING NO

626030

RESTRICTED TO

-



Компания «ЭлектроПласт» предлагает заключение долгосрочных отношений при поставках импортных электронных компонентов на взаимовыгодных условиях!

Наши преимущества:

- Оперативные поставки широкого спектра электронных компонентов отечественного и импортного производства напрямую от производителей и с крупнейших мировых складов;
- Поставка более 17-ти миллионов наименований электронных компонентов;
- Поставка сложных, дефицитных, либо снятых с производства позиций;
- Оперативные сроки поставки под заказ (от 5 рабочих дней);
- Экспресс доставка в любую точку России;
- Техническая поддержка проекта, помощь в подборе аналогов, поставка прототипов;
- Система менеджмента качества сертифицирована по Международному стандарту ISO 9001;
- Лицензия ФСБ на осуществление работ с использованием сведений, составляющих государственную тайну;
- Поставка специализированных компонентов (Xilinx, Altera, Analog Devices, Intersil, Interpoint, Microsemi, Aeroflex, Peregrine, Syfer, Eurofarad, Texas Instrument, Miteq, Cobham, E2V, MA-COM, Hittite, Mini-Circuits, General Dynamics и др.);

Помимо этого, одним из направлений компании «ЭлектроПласт» является направление «Источники питания». Мы предлагаем Вам помощь Конструкторского отдела:

- Подбор оптимального решения, техническое обоснование при выборе компонента;
- Подбор аналогов;
- Консультации по применению компонента;
- Поставка образцов и прототипов;
- Техническая поддержка проекта;
- Защита от снятия компонента с производства.



Как с нами связаться

Телефон: 8 (812) 309 58 32 (многоканальный)

Факс: 8 (812) 320-02-42

Электронная почта: org@eplast1.ru

Адрес: 198099, г. Санкт-Петербург, ул. Калинина, дом 2, корпус 4, литера А.