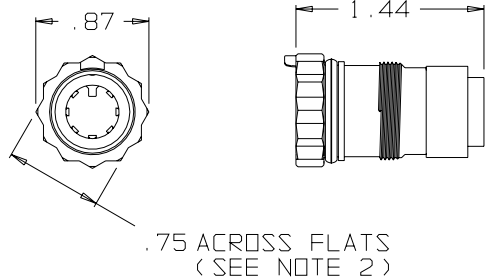
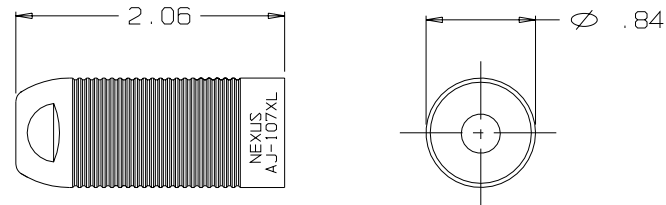


B AJ-107XL

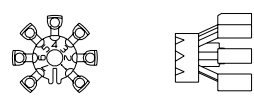
NOTES:
 1) THIS PART MATES WITH AP-107XL SEVEN CONDUCTOR WATERPROOF AUDIO PLUG.
 2) CONFIGURATION IS FOR 3/4"-12 PT SOCKET WRENCH



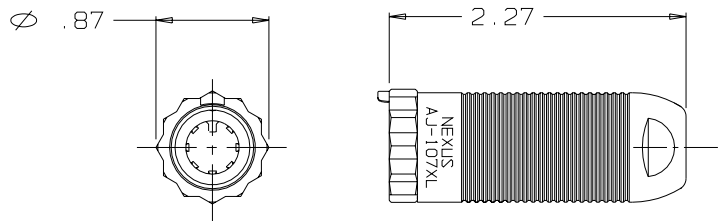
AJ-107-29 JACK BODY ASSEMBLY (1 REQ'D)



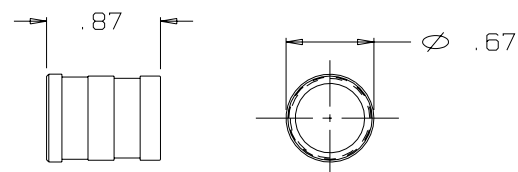
AJ-107-15XL SHELL (1 REQ'D)



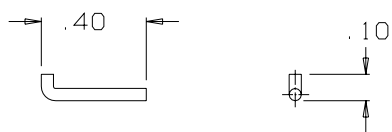
CABLE HOLDER AJ-107-3GXL (1 REQ'D)



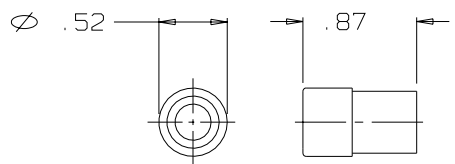
AP-107-27 CABLE SEAL ASSEMBLY (1 REQ'D)



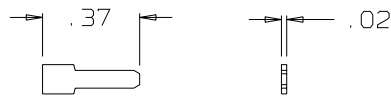
AP-107-4 SLEEVE (1 REQ'D)



AP-107-9 RETAINER PIN SCALE 2:1 (1 REQ'D)



AP-107-25 SHIM SCALE 2:1 (1 REQ'D)



THIS DOCUMENT CONTAINS PROPRIETARY INFORMATION OF NEXUS, INCORPORATED AND SUCH INFORMATION MAY NOT BE DISCLOSED TO OTHERS FOR ANY PURPOSE OR USED FOR ANY PURPOSE WITHOUT THE WRITTEN CONSENT OF NEXUS.

DWN. BY IDH		DATE 1/22/86		MATERIAL SEE FIELD OF DRAWING	
CHECKED BY RWF		DATE 2/20/86		FINISH N/A	
APPR. BY		DATE		WEIGHT — SCALE 1:1	
B REDRAWN ON CAD		472		2/17/04 EWT	
A VIEWS CHANGED				8/12/88	
LET. REVISION		CN #		DATE CHK.	
UNLESS OTHERWISE SPECIFIED DIMENSIONS ARE IN INCHES TOLERANCES ON .XX .XXX ANGLES ±.01 ±.003 ±.5°		TITLE SEVEN CONDUCTOR WATERPROOF AUDIO JACK		DO NOT SCALE DWG. SHEET 1 OF 1	
NEXUS STAMFORD, CONN				SIZE B DWG. NO. AJ-107XL	



Компания «ЭлектроПласт» предлагает заключение долгосрочных отношений при поставках импортных электронных компонентов на взаимовыгодных условиях!

Наши преимущества:

- Оперативные поставки широкого спектра электронных компонентов отечественного и импортного производства напрямую от производителей и с крупнейших мировых складов;
- Поставка более 17-ти миллионов наименований электронных компонентов;
- Поставка сложных, дефицитных, либо снятых с производства позиций;
- Оперативные сроки поставки под заказ (от 5 рабочих дней);
- Экспресс доставка в любую точку России;
- Техническая поддержка проекта, помощь в подборе аналогов, поставка прототипов;
- Система менеджмента качества сертифицирована по Международному стандарту ISO 9001;
- Лицензия ФСБ на осуществление работ с использованием сведений, составляющих государственную тайну;
- Поставка специализированных компонентов (Xilinx, Altera, Analog Devices, Intersil, Interpoint, Microsemi, Aeroflex, Peregrine, Syfer, Eurofarad, Texas Instrument, Miteq, Cobham, E2V, MA-COM, Hittite, Mini-Circuits, General Dynamics и др.);

Помимо этого, одним из направлений компании «ЭлектроПласт» является направление «Источники питания». Мы предлагаем Вам помощь Конструкторского отдела:

- Подбор оптимального решения, техническое обоснование при выборе компонента;
- Подбор аналогов;
- Консультации по применению компонента;
- Поставка образцов и прототипов;
- Техническая поддержка проекта;
- Защита от снятия компонента с производства.



Как с нами связаться

Телефон: 8 (812) 309 58 32 (многоканальный)

Факс: 8 (812) 320-02-42

Электронная почта: org@eplast1.ru

Адрес: 198099, г. Санкт-Петербург, ул. Калинина, дом 2, корпус 4, литера А.