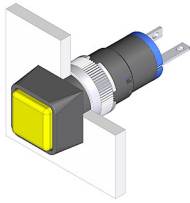


### 18-050.0052L - Leuchtmelder-Vorsatz



*Musterabbildung kann von Ihrem ausgewählten Artikel abweichen.*

#### Montage

Einbauöffnung	Ø 8 mm
Bauform	erhaben

#### Front

Frontabmessung	9 x 9 mm
Frontform	quadratisch

#### Allgemeine Attribute

Gewicht	0.002 kg
Betriebsstrom	10 mA
Betriebsspannung	kundenspezifisch V

#### Bedien-/Anzeigeteil

Druckhaube Material	Kunststoff
Druckhaube Farbe	rot
Druckhaube Form	gerade (flach)
Druckhaube Optik	transluzent
Druckhaube Ausleuchtung	ausleuchtbar

#### IP-Schutzart

Frontschutzart	IP40
----------------	------

#### Anschlussart

Anschluss	Löt
-----------	-----

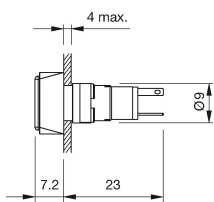
#### Ausleuchtung

Durchlassspannung typ.	2.0 V DC @ 20 mA
LED-Farbe	rot

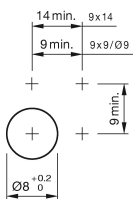
#### Funktion

Leuchtmelder
--------------

### Abmessungen



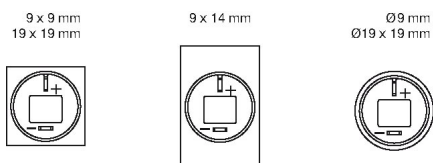
### Einbauöffnungen



### Schaltschema



### Bauteillayout



### Hinweise

Technologiebedingte Helligkeits- und Wellenlängenschwankungen der LEDs können zu sichtbaren Unterschieden bei der Ausleuchtung führen  
Der Vorwiderstand zur LED muss durch den Anwender bestimmt, extern montiert und verdrahtet werden.



Компания «ЭлектроПласт» предлагает заключение долгосрочных отношений при поставках импортных электронных компонентов на взаимовыгодных условиях!

Наши преимущества:

- Оперативные поставки широкого спектра электронных компонентов отечественного и импортного производства напрямую от производителей и с крупнейших мировых складов;
- Поставка более 17-ти миллионов наименований электронных компонентов;
- Поставка сложных, дефицитных, либо снятых с производства позиций;
- Оперативные сроки поставки под заказ (от 5 рабочих дней);
- Экспресс доставка в любую точку России;
- Техническая поддержка проекта, помощь в подборе аналогов, поставка прототипов;
- Система менеджмента качества сертифицирована по Международному стандарту ISO 9001;
- Лицензия ФСБ на осуществление работ с использованием сведений, составляющих государственную тайну;
- Поставка специализированных компонентов (Xilinx, Altera, Analog Devices, Intersil, Interpoint, Microsemi, Aeroflex, Peregrine, Syfer, Eurofarad, Texas Instrument, Miteq, Cobham, E2V, MA-COM, Hittite, Mini-Circuits, General Dynamics и др.);

Помимо этого, одним из направлений компании «ЭлектроПласт» является направление «Источники питания». Мы предлагаем Вам помощь Конструкторского отдела:

- Подбор оптимального решения, техническое обоснование при выборе компонента;
- Подбор аналогов;
- Консультации по применению компонента;
- Поставка образцов и прототипов;
- Техническая поддержка проекта;
- Защита от снятия компонента с производства.



#### Как с нами связаться

**Телефон:** 8 (812) 309 58 32 (многоканальный)

**Факс:** 8 (812) 320-02-42

**Электронная почта:** [org@eplast1.ru](mailto:org@eplast1.ru)

**Адрес:** 198099, г. Санкт-Петербург, ул. Калинина, дом 2, корпус 4, литера А.