

Getting Started Guide

 **Development Kit**
nRF24LU1+

nRF24LU1P-FxxQ32-DK

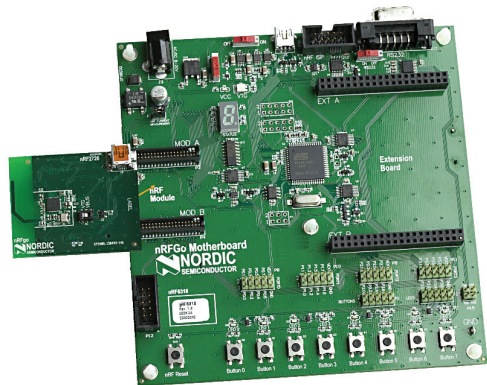
1. Register at www.nordicsemi.com and download all kit software and documentation

1. Go to www.nordicsemi.com
 2. Log in to your **MyPage** account (or create an account first if you don't already have one).
 3. Select **My Products** from the left menu.
 4. From the **Add Product** list, select **nRF24LU1+ Development Kit**.
 5. Click **Add**.
 6. Click the **Downloads** link in the **Overview, My Products** table. Available documentation and software are listed on the **Downloads** tab.
 7. Below **Software** click **nRFgo Studio** and run the install file.
 8. The software will be available from your Windows **Start** menu.
-

2. Plug in the radio module

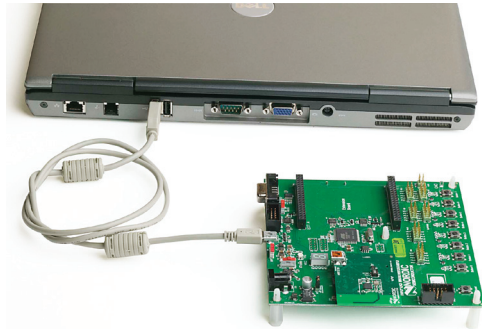
Plug the nRF2726 or nRF2727 nRFgo module into the nRF module socket on an nRFgo Starter Kit Motherboard (sold separately).

Make sure switch S1 on nRF2726/nRF2727 is set to VTG.



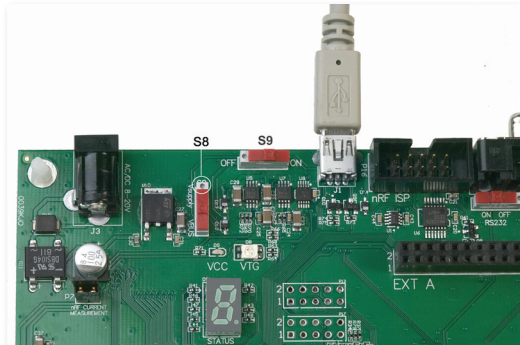
3. Connect Starter Kit Motherboard

Connect the nRFgo Starter Kit Motherboard to an available USB port on your computer using a USB cable.



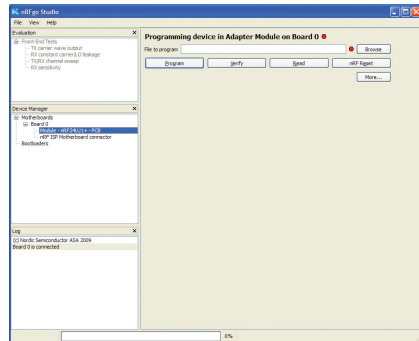
4. Power On

1. Turn the **S8** switch on the nRFgo Motherboard to **VBUS**.
2. Turn the **S9** switch on the nRFgo Motherboard to **On**.
3. The **VTG** and **VCC** LEDs will light up green.



5. Start nRFgo Studio

1. From the Windows **Start** menu on your computer go to **All Programs - Nordic Semiconductor - nRFgo Studio**.
2. The connected nRFgo Development Kit is found at **Board 0 -> <Module – nRF24LU1+ - PCB/SMA>** in the nRFgo Studio Device Manager.





Компания «ЭлектроПласт» предлагает заключение долгосрочных отношений при поставках импортных электронных компонентов на взаимовыгодных условиях!

Наши преимущества:

- Оперативные поставки широкого спектра электронных компонентов отечественного и импортного производства напрямую от производителей и с крупнейших мировых складов;
- Поставка более 17-ти миллионов наименований электронных компонентов;
- Поставка сложных, дефицитных, либо снятых с производства позиций;
- Оперативные сроки поставки под заказ (от 5 рабочих дней);
- Экспресс доставка в любую точку России;
- Техническая поддержка проекта, помощь в подборе аналогов, поставка прототипов;
- Система менеджмента качества сертифицирована по Международному стандарту ISO 9001;
- Лицензия ФСБ на осуществление работ с использованием сведений, составляющих государственную тайну;
- Поставка специализированных компонентов (Xilinx, Altera, Analog Devices, Intersil, Interpoint, Microsemi, Aeroflex, Peregrine, Syfer, Eurofarad, Texas Instrument, Miteq, Cobham, E2V, MA-COM, Hittite, Mini-Circuits, General Dynamics и др.);

Помимо этого, одним из направлений компании «ЭлектроПласт» является направление «Источники питания». Мы предлагаем Вам помощь Конструкторского отдела:

- Подбор оптимального решения, техническое обоснование при выборе компонента;
- Подбор аналогов;
- Консультации по применению компонента;
- Поставка образцов и прототипов;
- Техническая поддержка проекта;
- Защита от снятия компонента с производства.



Как с нами связаться

Телефон: 8 (812) 309 58 32 (многоканальный)

Факс: 8 (812) 320-02-42

Электронная почта: org@eplast1.ru

Адрес: 198099, г. Санкт-Петербург, ул. Калинина, дом 2, корпус 4, литера А.