

4

3

2

1

THIS DRAWING IS UNPUBLISHED.

RELEASED FOR PUBLICATION

© COPYRIGHT - By -

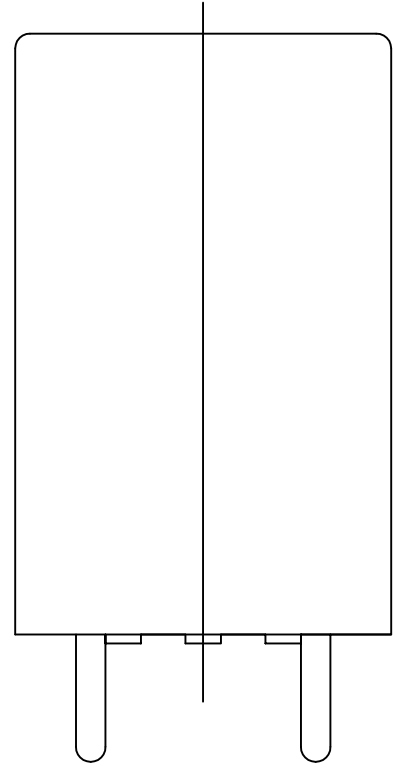
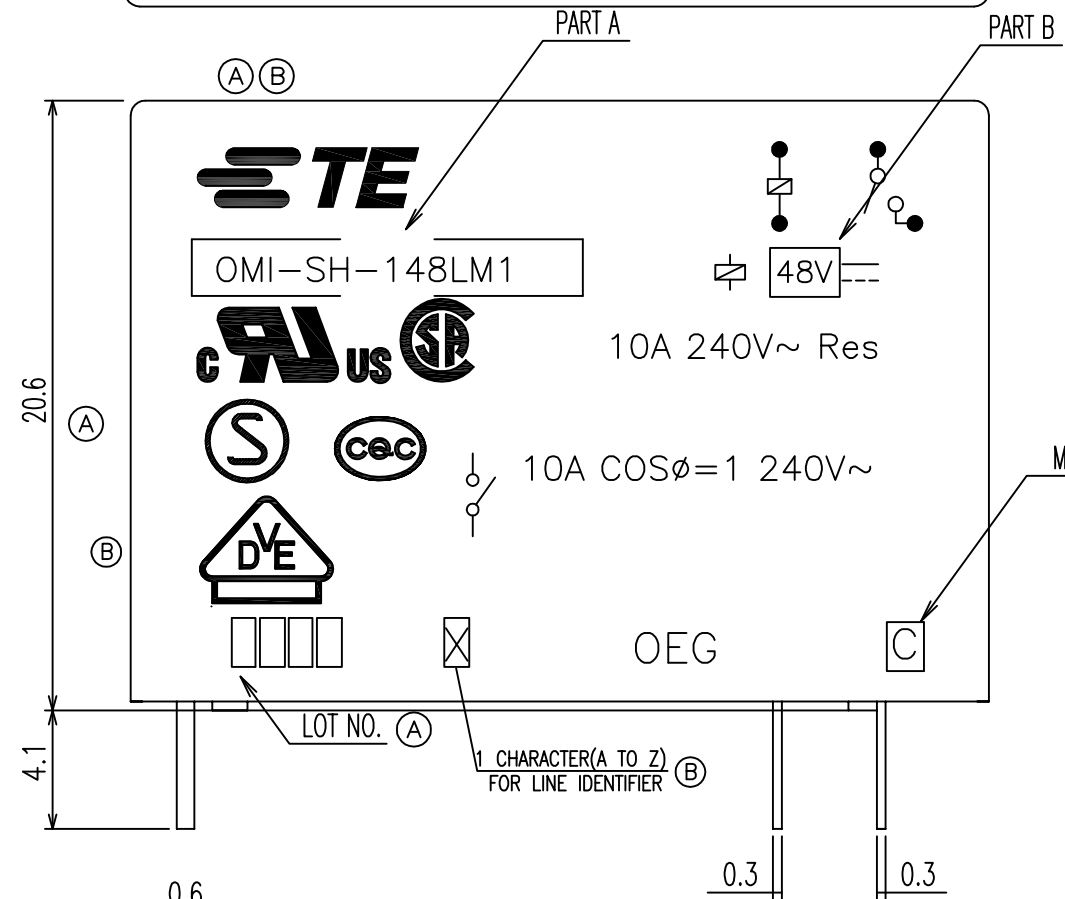
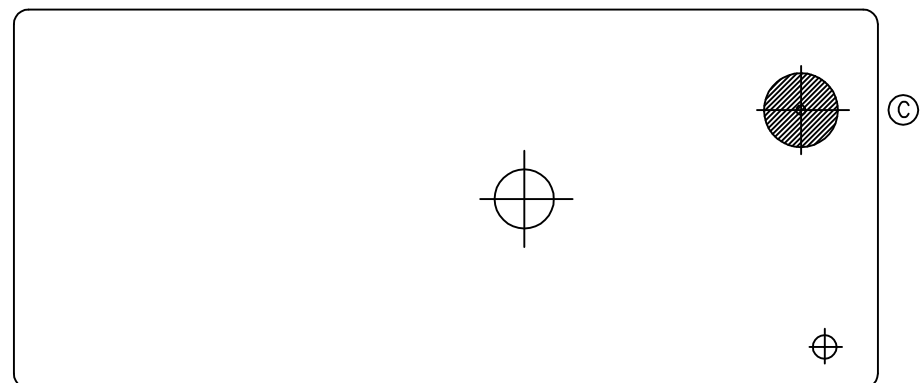
ALL RIGHTS RESERVED.

LOC
HB

DIST
-

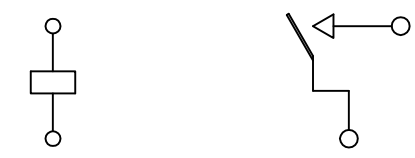
REVISIONS

P	LTR	DESCRIPTION	DATE	DWN	APVD
B		CHANGE LOGO, VENT HOLE; ADD CQC, LINE IDENTIFIER, PLATING THICKNESS	ECO-12-005725	21-AUG-12	D.L BH.Y
C		CHANGE THE VENT HOLE SHAPE FROM RECTANGLE TO CIRCLE ONE	ECO-13-015347	16-DEC-13	XL,Y B,F

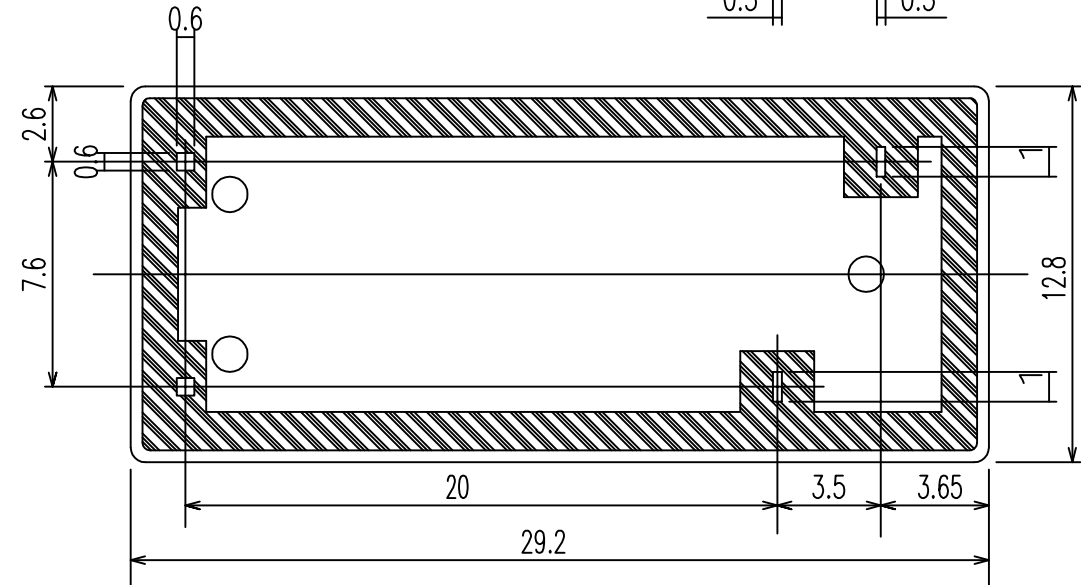
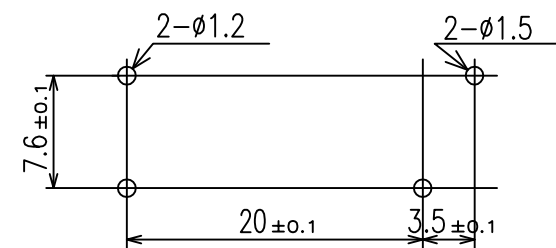


MADE IN CHINA

CONNECTION DIAGRAM (BOTTOM VIEW)



DRILLING DIAGRAM(2/1) (BOTTOM VIEW)



THIS DRAWING IS A CONTROLLED DOCUMENT.		DWN H.SASAKI		TE TE Connectivity	
DIMENSIONS: mm		CHK Y.OIKAWA			
TOLERANCES UNLESS OTHERWISE SPECIFIED:		APVD A.NAGAI		NAME	
0 PLC ± -		PRODUCT SPEC		OMI-DM1/LM1 CUSTOMER DRAWING	
1 PLC ± -		APPLICATION SPEC		RESTRICTED TO	
2 PLC ± -		WEIGHT		-	
3 PLC ± -		SIZE		A3	
4 PLC ± -		CAGE CODE		00779	
ANGLES ± -		DRAWING NO		C=1721129	
FINISH		CUSTOMER DRAWING		SCALE 4:1	
		SHEET		1 of 2	
		REV		C	

THIS DRAWING IS UNPUBLISHED.

RELEASED FOR PUBLICATION

-. - .

© COPYRIGHT - By -

ALL RIGHTS RESERVED.

LOC HB DIST -

REVISIONS

P	LTR	DESCRIPTION	DATE	DWN	APVD

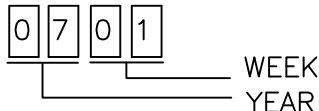
PART NO	EC TYPE NAME	PART B	PART A	ITEM	PART NO	EC TYPE NAME	PART B	PART A	ITEM	PART NO	EC TYPE NAME	PART B	PART A	ITEM
3-1721129-2	OMI-SH-148LM1	48V	OMI-SH-148LM1	ff	2-1721129-0	OMI-SH-105LM1	5V	OMI-SH-105LM1	t	1721129-8	OMI-SS-109LM1	9V	OMI-SS-109LM1	h
3-1721129-1	OMI-SH-148DM1	48V	OMI-SH-148DM1	ee	1-1721129-9	OMI-SH-105DM1	5V	OMI-SH-105DM1	s	1721129-7	OMI-SS-109DM1	9V	OMI-SS-109DM1	g
3-1721129-0	OMI-SH-124LM1	24V	OMI-SH-124LM1	dd	1-1721129-8	OMI-SH-103LM1	3V	OMI-SH-103LM1	r	1721129-6	OMI-SS-106LM1	6V	OMI-SS-106LM1	f
2-1721129-9	OMI-SH-124DM1	24V	OMI-SH-124DM1	cc	1-1721129-7	OMI-SH-103DM1	3V	OMI-SH-103DM1	q	1721129-5	OMI-SS-106DM1	6V	OMI-SS-106DM1	e
2-1721129-8	OMI-SH-118LM1	18V	OMI-SH-118LM1	bb	1-1721129-6	OMI-SS-148LM1	48V	OMI-SS-148LM1	p	1721129-4	OMI-SS-105LM1	5V	OMI-SS-105LM1	d
2-1721129-7	OMI-SH-118DM1	18V	OMI-SH-118DM1	aa	1-1721129-5	OMI-SS-148DM1	48V	OMI-SS-148DM1	o	1721129-3	OMI-SS-105DM1	5V	OMI-SS-105DM1	c
2-1721129-6	OMI-SH-112LM1	12V	OMI-SH-112LM1	z	1-1721129-4	OMI-SS-124LM1	24V	OMI-SS-124LM1	n	1721129-2	OMI-SS-103LM1	3V	OMI-SS-103LM1	b
2-1721129-5	OMI-SH-112DM1	12V	OMI-SH-112DM1	y	1-1721129-3	OMI-SS-124DM1	24V	OMI-SS-124DM1	m	1721129-1	OMI-SS-103DM1	3V	OMI-SS-103DM1	a

2-1721129-4	OMI-SH-109LM1	9V	OMI-SH-109LM1	x	1-1721129-2	OMI-SS-118LM1	18V	OMI-SS-118LM1	l
2-1721129-3	OMI-SH-109DM1	9V	OMI-SH-109DM1	w	1-1721129-1	OMI-SS-118DM1	18V	OMI-SS-118DM1	k
2-1721129-2	OMI-SH-106LM1	6V	OMI-SH-106LM1	v	1-1721129-0	OMI-SS-112LM1	12V	OMI-SS-112LM1	j
2-1721129-1	OMI-SH-106DM1	6V	OMI-SH-106DM1	u	1721129-9	OMI-SS-112DM1	12V	OMI-SS-112DM1	i

RELAY TYPE

NOTES:

- 1.-SH- : WASHABLE TYPE
- SS-: PLASTIC SEALED TYPE
- 1.LOT NO. SYSTEM AS FOLLOWING:



- 2.GENERAL TOLERANCE AS FOLLOWING:

TOLERANCE	
0~0.99mm	±0.1
1mm~2.99mm	±0.2
3mm MIN.	±0.3

- 3.TERMINAL DIMENSION IS NOT INCLUDING SOLDER TIP.

- ④ 4.FOR THE TIN-PLATING OF THE PINS:
+0.1mm FOR WIDTH,THICKNESS AND DIAMETER.
+0.5mm FOR LENGTH.

		UV RESIN	UV SEAL	16
		EPOXY RESIN	SEAL	15
UL94 V-0		PBT	CASE	14
CLASS E		UEW	MAGNETIC WIRE	13
UL94 V-0		PET	BASE	12
UL94 V-0		PBT	BOBBIN	11
	SOLDER DIP	CP WIRE	COIL TERMINAL	10
UL94 V-0		PPS	CARD	9
		Ag ALLOY	MOVABLE CONTACT	8
		Ag ALLOY	STATIONARY CONTACT	7
		Cu ALLOY	HINGE SPRING	6
	SOLDER DIP	Cu ALLOY	STATIONARY TERMINAL	5
	SOLDER DIP	Cu ALLOY	MOVABLE SPRING	4
		STEEL	CORE	3
		STEEL	ARMATURE	2
		STEEL	YOKE	1
INCOMBUSTIBILITY	TREATMENT	MATERIAL	DESCRIPTION	ITEM

THIS DRAWING IS A CONTROLLED DOCUMENT.		DWN H.SASAKI	STE TE Connectivity			
DIMENSIONS: mm		CHK Y.OIKAWA				
TOLERANCES UNLESS OTHERWISE SPECIFIED:		APVD A.NAGAI	NAME			
0 PLC ± -		PRODUCT SPEC	OMI-DM1/LM1 CUSTOMER DRAWING			
1 PLC ± -		APPLICATION SPEC				
2 PLC ± -		WEIGHT -	SIZE A3	CAGE CODE 00779	DRAWING NO C=1721129	RESTRICTED TO -
3 PLC ± -		MATERIAL -	SCALE 4:1		SHEET 2 of 2	REV C
4 PLC ± -			CUSTOMER DRAWING			
ANGLES ± -						
FINISH -						



Компания «ЭлектроПласт» предлагает заключение долгосрочных отношений при поставках импортных электронных компонентов на взаимовыгодных условиях!

Наши преимущества:

- Оперативные поставки широкого спектра электронных компонентов отечественного и импортного производства напрямую от производителей и с крупнейших мировых складов;
- Поставка более 17-ти миллионов наименований электронных компонентов;
- Поставка сложных, дефицитных, либо снятых с производства позиций;
- Оперативные сроки поставки под заказ (от 5 рабочих дней);
- Экспресс доставка в любую точку России;
- Техническая поддержка проекта, помощь в подборе аналогов, поставка прототипов;
- Система менеджмента качества сертифицирована по Международному стандарту ISO 9001;
- Лицензия ФСБ на осуществление работ с использованием сведений, составляющих государственную тайну;
- Поставка специализированных компонентов (Xilinx, Altera, Analog Devices, Intersil, Interpoint, Microsemi, Aeroflex, Peregrine, Syfer, Eurofarad, Texas Instrument, Miteq, Cobham, E2V, MA-COM, Hittite, Mini-Circuits, General Dynamics и др.);

Помимо этого, одним из направлений компании «ЭлектроПласт» является направление «Источники питания». Мы предлагаем Вам помощь Конструкторского отдела:

- Подбор оптимального решения, техническое обоснование при выборе компонента;
- Подбор аналогов;
- Консультации по применению компонента;
- Поставка образцов и прототипов;
- Техническая поддержка проекта;
- Защита от снятия компонента с производства.



Как с нами связаться

Телефон: 8 (812) 309 58 32 (многоканальный)

Факс: 8 (812) 320-02-42

Электронная почта: org@eplast1.ru

Адрес: 198099, г. Санкт-Петербург, ул. Калинина, дом 2, корпус 4, литера А.