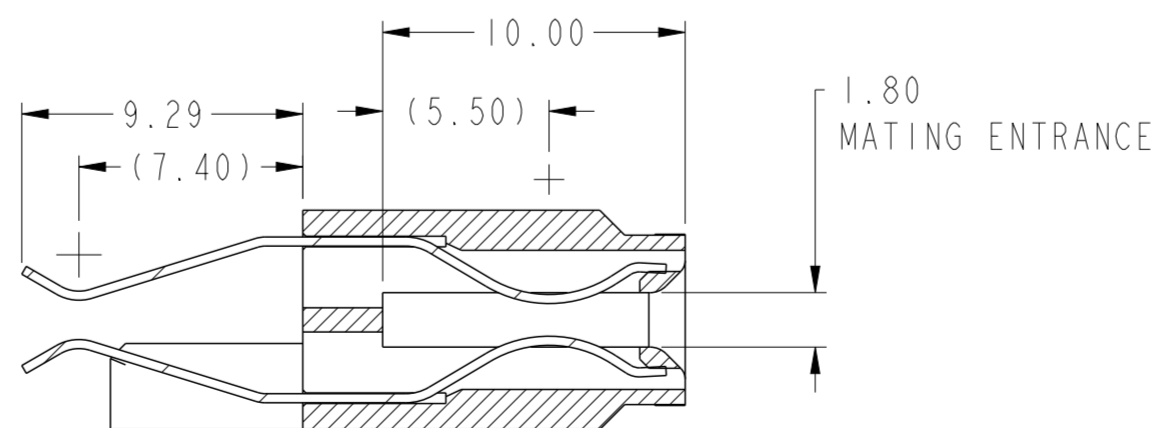


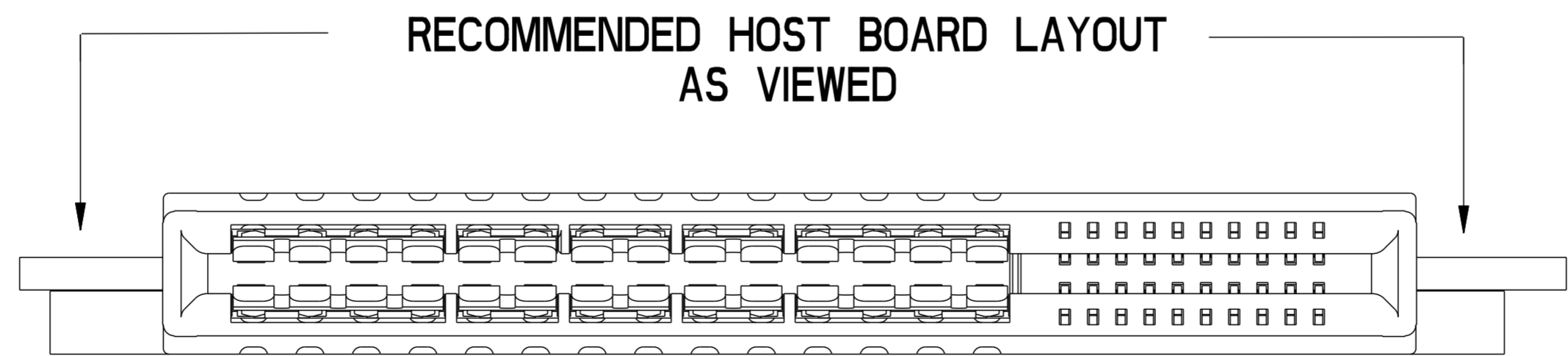
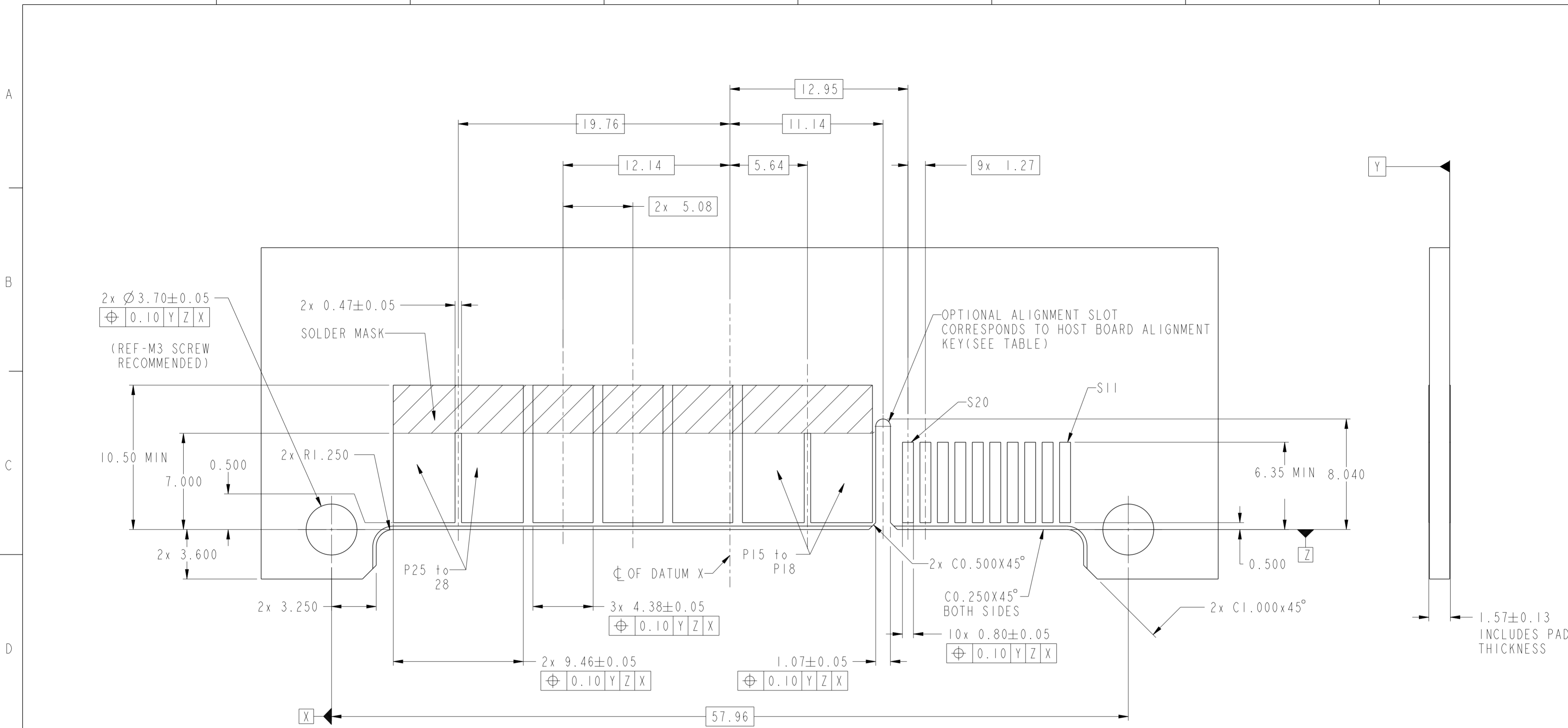
SECTION A-A



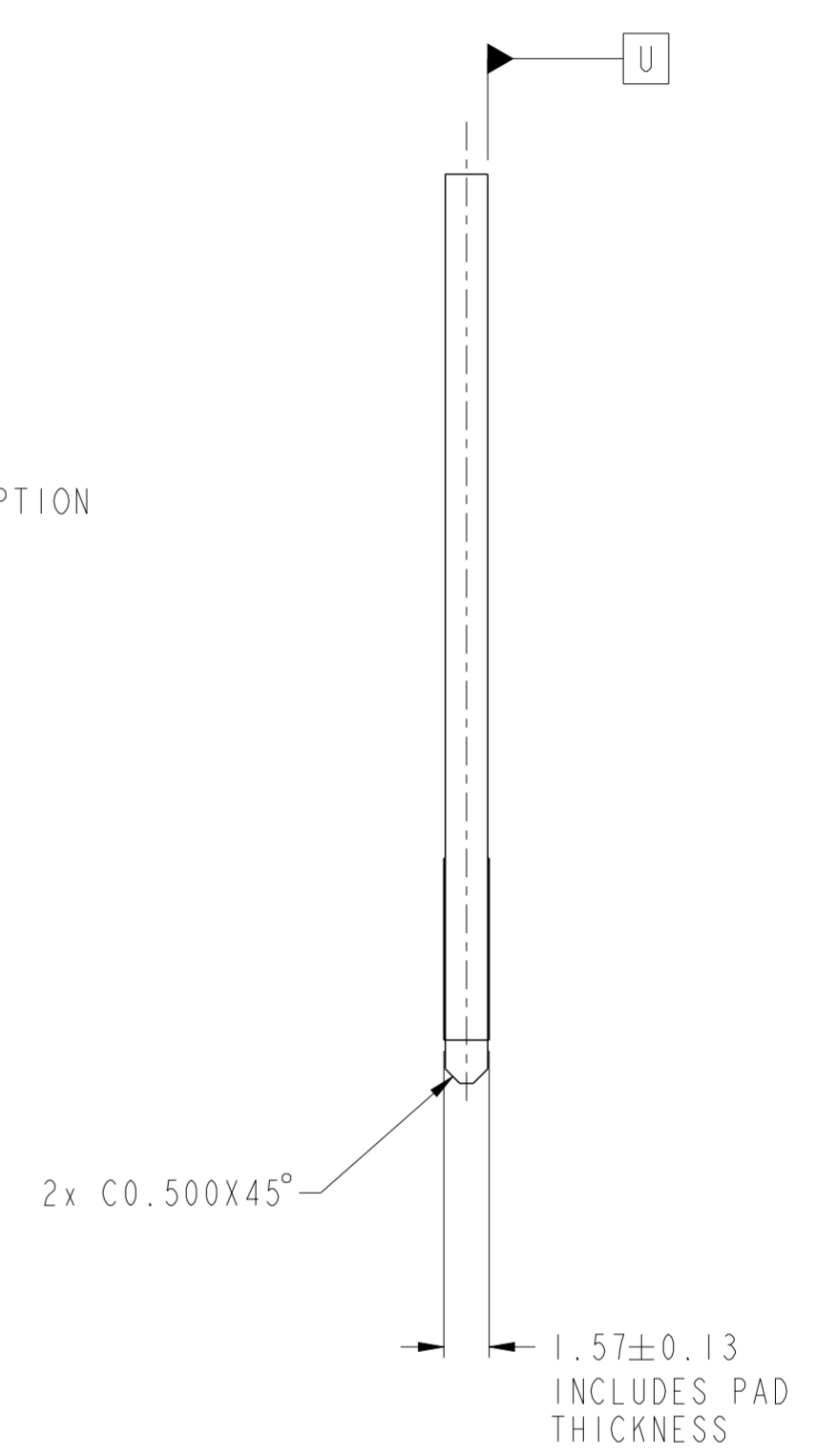
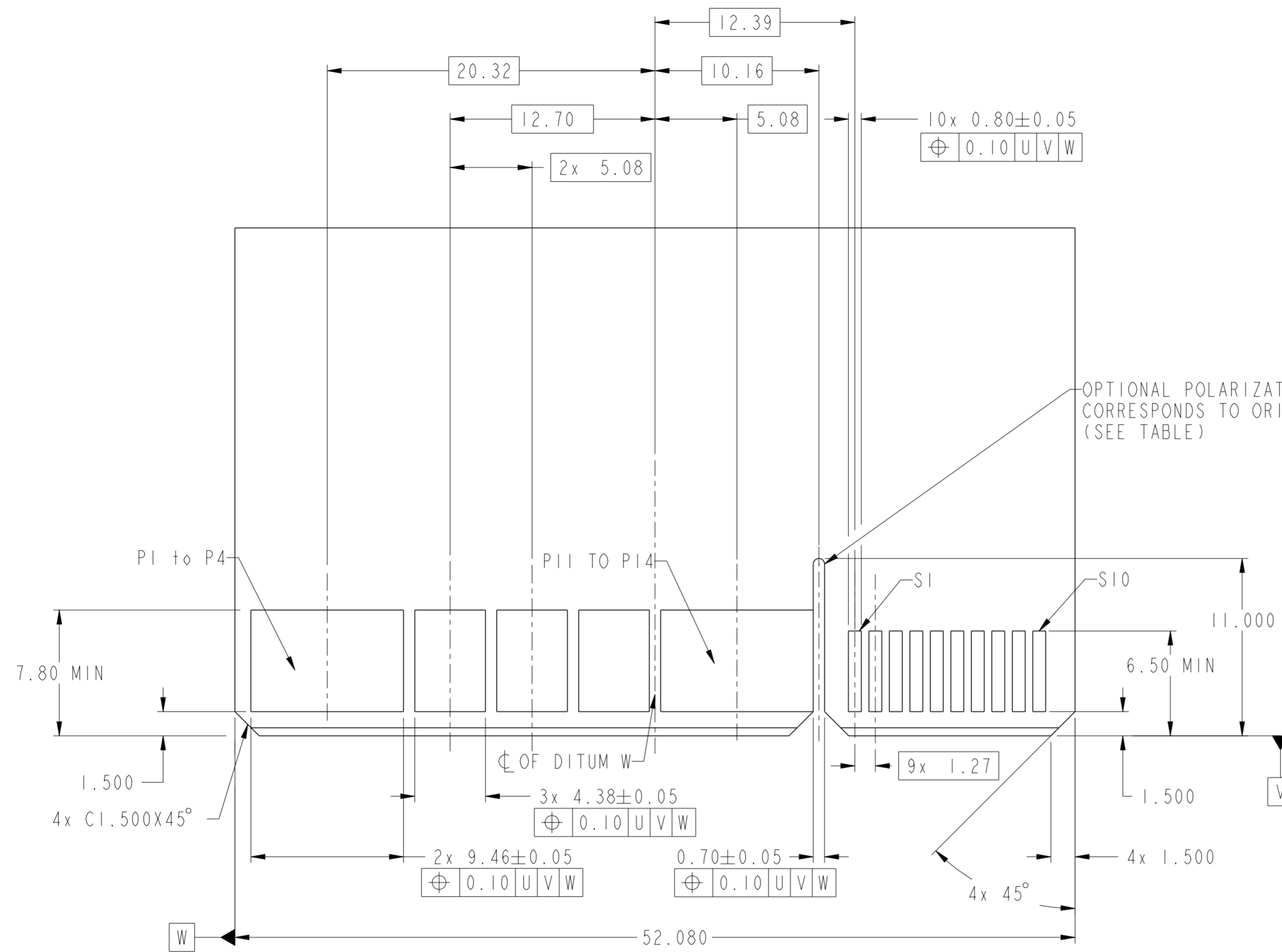
SECTION B-B

| REV | ECN NO. | DR | DATE |
|-----|---------|------|------------|
| A | --- | ERIC | 2013-04-02 |
| | | | |
| | | | |
| | | | |

| | | | | | | | | | | |
|---------------------------------------|---------------------------------------|-------------|----------------|----------------|------------|------------------------|--------------|---|-----------|----------|
| spec ref | - | dr | Wei-Long Zhang | 2012/09/25 | projection | MM | size | A2 | scale | 4:1 |
| tolerance std | ISO 406 ISO 1101 | eng | Eric Jiang | 2013/04/02 | | | ecn no | - | rel level | Released |
| TOLERANCES UNLESS OTHERWISE SPECIFIED | | chr | - | product family | | | | | | |
| surface | ISO 1302 | appr | Pai-Ming Zheng | 2013/04/02 | | | title | STRADDLE MT 28P+20S HIGH POWER CARD EDGE-ENHANCED WALL | dwg no | 10122859 |
| linear | 0.X ±0.5 0.XX ±0.25 0.XXX ±0.10 | www.fci.com | | cat. no. | - | Product - Customer Drw | sheet 1 of 4 | rev | A | |
| angular | 0° ±2° | | | | | | | | | |



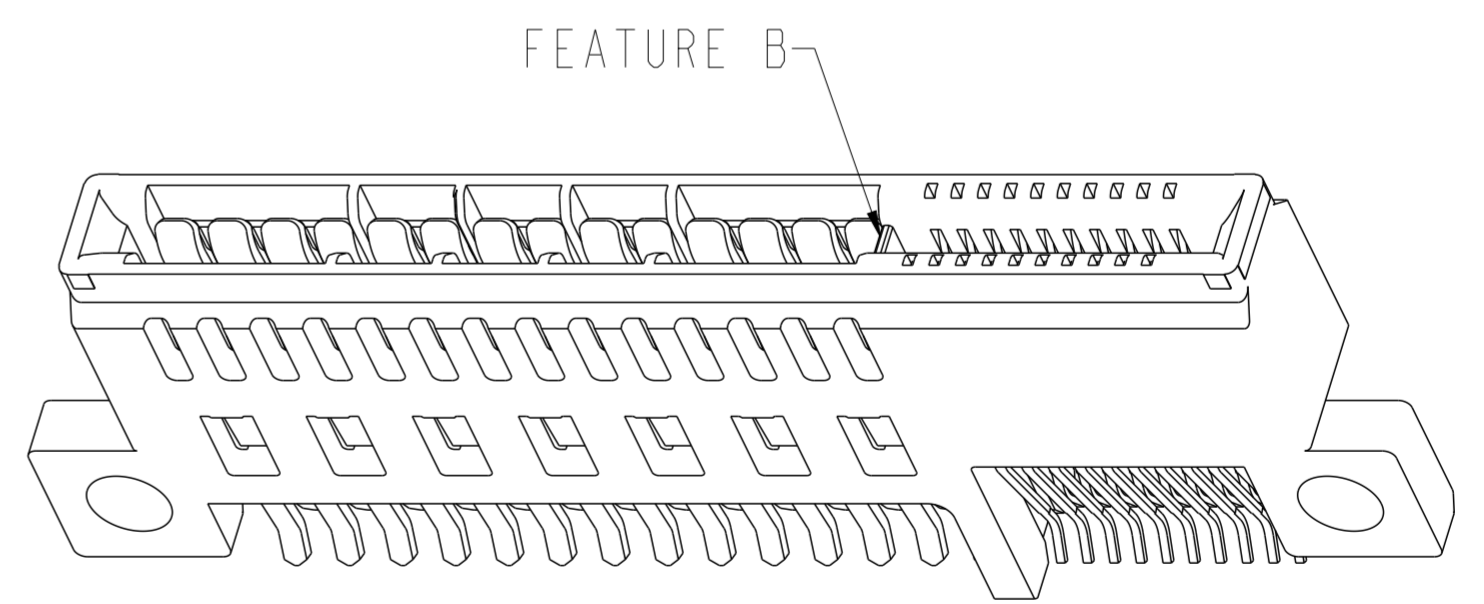
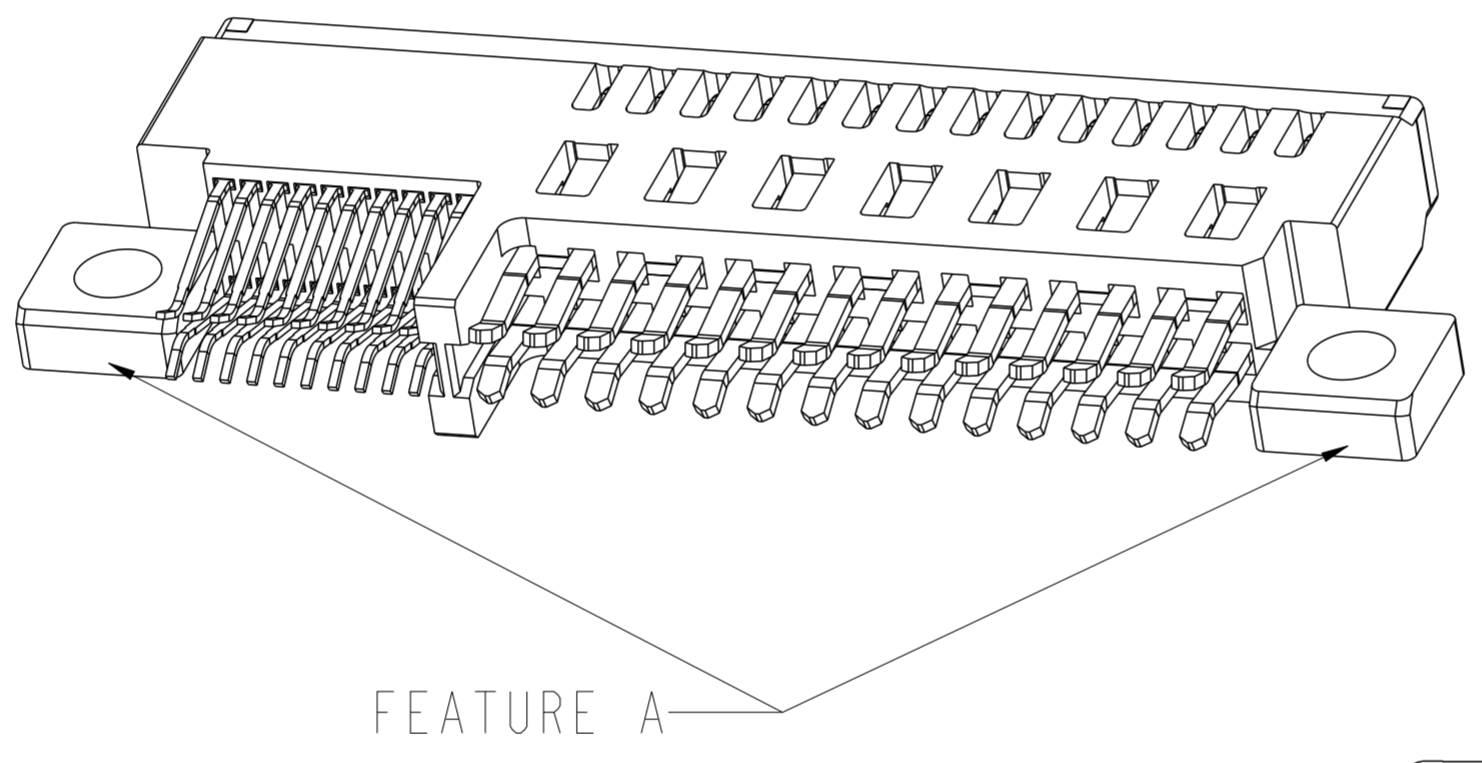
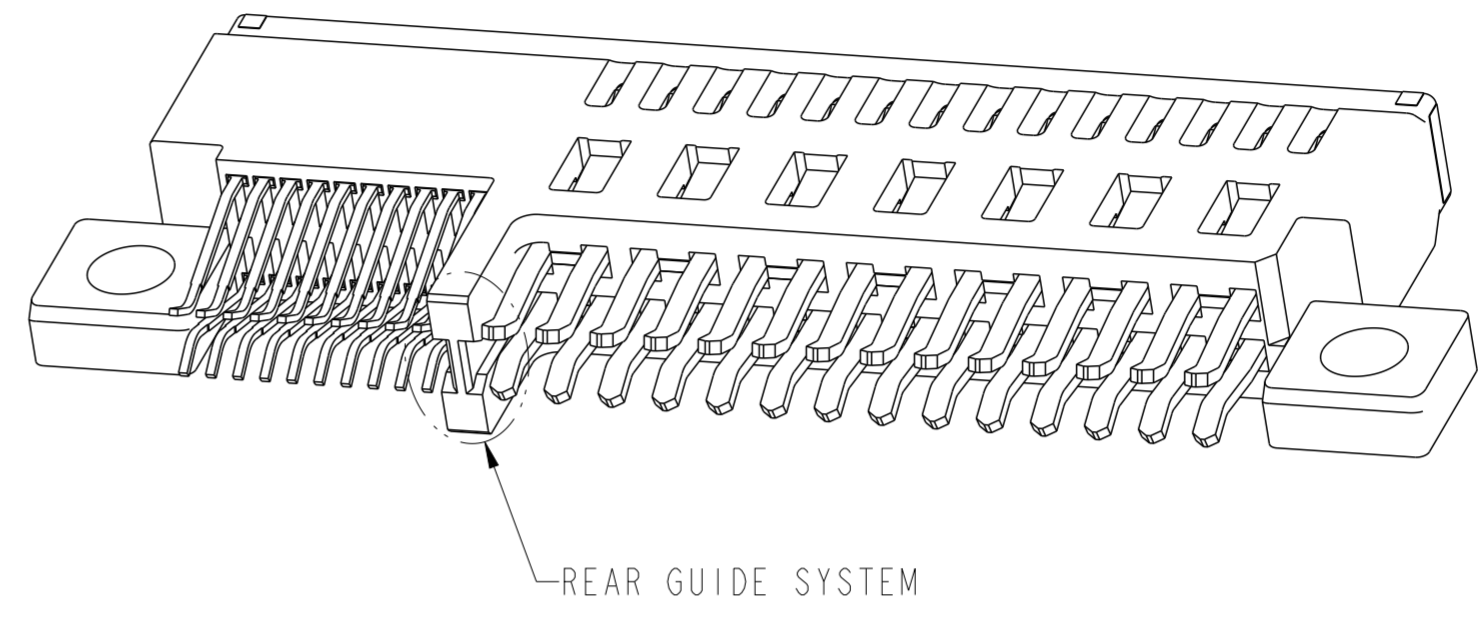
| | | | | | | | | |
|-------------|----------------|------------|------------|----|------------------------|---------------------|--------------|----------|
| dr | Wei-Long Zhang | 2012/09/25 | projection | MM | size | A2 | scale | 4:1 |
| eng | Eric Jiang | 2013/04/02 | | | ecn no | - | rel level | Released |
| chr | - | - | | | product family | CARD EDGE | | |
| appr | Pei-Ming Zheng | 2013/04/02 | | | title | STRADDLE MT 28P+20S | | rev |
| | | | | | dwg no | 10122859 | | A |
| www.fci.com | | | cat. no. | | Product - Customer Drw | | sheet 2 of 4 | |



**RECOMMENDED MATING BOARD
FOOTPRINT**

| | | | | | | | | |
|------|----------------|--|------------|----|---------------------|-----------------|------------------------|--------------|
| dr | Wei-Long Zhang | 2012/09/25 | projection | MM | size | A2 | scale | 4:1 |
| eng | Eric Jiang | 2013/04/02 | | | ecn no. | - | rel level | |
| chr | - | - | | | Product family | CARD EDGE | rel level | Released |
| appr | Pei-Ming Zheng | 2013/04/02 | | | cat. no. | - | Product - Customer Drw | sheet 3 of 4 |
| | | STRADDLE MT 28P+20S HIGH POWER CARD EDGE-ENHANCED WALL | | | dwg no. 10122859 | rev A | | |

| PART NUMBER | REAR GUIDE SYSTEM | FEATURE A MOUNTING EARS | FEATURE B FRONT POLARIZATION KEY |
|----------------|-------------------|-------------------------|----------------------------------|
| 10122859-009LF | YES | YES | NO |
| 10122859-010LF | | YES | YES |
| 10122859-011LF | | NO | NO |
| 10122859-012LF | NO | NO | YES |
| 10122859-013LF | | YES | NO |
| 10122859-014LF | | YES | YES |
| 10122859-015LF | | NO | NO |
| 10122859-016LF | | NO | YES |



NOTES:

1. CONNECTOR MATERIALS:
 HOUSING: HIGH TEMPERATURE THERMAL PLASTIC, BLACK
 UL 94V-0 COMPLIANT
 CONTACTS: HIGH PERFORMANCE COPPER ALLOY.
2. CONTACT FINISH REF. GS-12-604 SECTION 5.2.
3. PRODUCT SPECIFICATION: GS-12-604.
4. APPLICATION SPECIFICATION: GS-20-128.
5. PRODUCT MARKING (FCI - PART NUMBER & DATE CODE) ON HOUSING IN AREA SHOWN.
6. PACKAGING MEETS FCI SPECIFICATION GS-14-937.
7. HOUSING COMPONENT WILL WITHSTAND EXPOSURE TO 260°C PEAK TEMPERATURE FOR 60 SECONDS IN A CONVECTION, INFRA-RED, OR VAPOR PHASE REFLOW OVEN.
8. HOST BOARD ALIGNMENT KEY IS RECOMMENDED TO ENSURE PROPER ALIGNMENT OF SOLDER TAILS WITH HOST BOARD PADS.

| | | | | | | | | |
|-------------|----------------|---|----------------|-----------|------------------------|----------|--------------|----------|
| dr | Wei-Long Zhang | 2012/09/25 | projection | MM | size | A2 | scale | 4:1 |
| eng | Eric Jiang | 2013/04/02 | | | ecn no | - | rel level | Released |
| chr | - | - | | | | | | |
| appr | Pei-Ming Zheng | 2013/04/02 | product family | CARD EDGE | | | | |
| | | title STRADDLE MT 28P+20S HIGH POWER CARD EDGE-ENHANCED WALL | | | dwg no 10122859 | rev A | | |
| www.fci.com | | cat. no. | - | | Product - Customer Drw | | sheet 4 of 4 | |

Copyright FCI. FCI



Компания «ЭлектроПласт» предлагает заключение долгосрочных отношений при поставках импортных электронных компонентов на взаимовыгодных условиях!

Наши преимущества:

- Оперативные поставки широкого спектра электронных компонентов отечественного и импортного производства напрямую от производителей и с крупнейших мировых складов;
- Поставка более 17-ти миллионов наименований электронных компонентов;
- Поставка сложных, дефицитных, либо снятых с производства позиций;
- Оперативные сроки поставки под заказ (от 5 рабочих дней);
- Экспресс доставка в любую точку России;
- Техническая поддержка проекта, помощь в подборе аналогов, поставка прототипов;
- Система менеджмента качества сертифицирована по Международному стандарту ISO 9001;
- Лицензия ФСБ на осуществление работ с использованием сведений, составляющих государственную тайну;
- Поставка специализированных компонентов (Xilinx, Altera, Analog Devices, Intersil, Interpoint, Microsemi, Aeroflex, Peregrine, Syfer, Eurofarad, Texas Instrument, Miteq, Cobham, E2V, MA-COM, Hittite, Mini-Circuits, General Dynamics и др.);

Помимо этого, одним из направлений компании «ЭлектроПласт» является направление «Источники питания». Мы предлагаем Вам помощь Конструкторского отдела:

- Подбор оптимального решения, техническое обоснование при выборе компонента;
- Подбор аналогов;
- Консультации по применению компонента;
- Поставка образцов и прототипов;
- Техническая поддержка проекта;
- Защита от снятия компонента с производства.



Как с нами связаться

Телефон: 8 (812) 309 58 32 (многоканальный)

Факс: 8 (812) 320-02-42

Электронная почта: org@eplast1.ru

Адрес: 198099, г. Санкт-Петербург, ул. Калинина, дом 2, корпус 4, литера А.