

Materials and Finish

Housing: Nylon thermoplastic, UL94V-0 rated

Contacts: phosphor bronze, Gold Flash all over Nickel Underplating

Specifications

Current Rating: 3A max.

Contact Resistance: 30 milliohms max.

Dielectric Withstanding Voltage: 650V AC rms for 1 minute

Insulation Resistance: 1000 megohm min. at 500V DC

Durability Rating: 120 mating cycles min.

Insertion Force: 6 oz. max. per contact

Extraction Force: 0.7 oz. min. per contact

Operating Temperature: -40°C to +80°C

**3.80
Contact
Point**

Tolerances
X.X ± 0.25
X.XX ± 0.15
Unless Stated
Otherwise

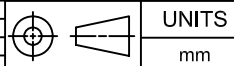
RoHS COMPLIANT
EU Directive 2002/95/EC

REV.	DATE	DESCRIPTION	REV. BY	CHK. BY	DRAWN BY	DATE
A1	03/12/07	New Drawing	R. Aguirre	H. MA	R. Aguirre	03/12/07
A2	09/23/10	ECO #10-065	S. Vien	H. MA		

SX1100-H-BLK

2.54mm Pitch Mini Shunt, RoHS Compliant

with handle, black housing





Компания «ЭлектроПласт» предлагает заключение долгосрочных отношений при поставках импортных электронных компонентов на взаимовыгодных условиях!

Наши преимущества:

- Оперативные поставки широкого спектра электронных компонентов отечественного и импортного производства напрямую от производителей и с крупнейших мировых складов;
- Поставка более 17-ти миллионов наименований электронных компонентов;
- Поставка сложных, дефицитных, либо снятых с производства позиций;
- Оперативные сроки поставки под заказ (от 5 рабочих дней);
- Экспресс доставка в любую точку России;
- Техническая поддержка проекта, помощь в подборе аналогов, поставка прототипов;
- Система менеджмента качества сертифицирована по Международному стандарту ISO 9001;
- Лицензия ФСБ на осуществление работ с использованием сведений, составляющих государственную тайну;
- Поставка специализированных компонентов (Xilinx, Altera, Analog Devices, Intersil, Interpoint, Microsemi, Aeroflex, Peregrine, Syfer, Eurofarad, Texas Instrument, Miteq, Cobham, E2V, MA-COM, Hittite, Mini-Circuits, General Dynamics и др.);

Помимо этого, одним из направлений компании «ЭлектроПласт» является направление «Источники питания». Мы предлагаем Вам помощь Конструкторского отдела:

- Подбор оптимального решения, техническое обоснование при выборе компонента;
- Подбор аналогов;
- Консультации по применению компонента;
- Поставка образцов и прототипов;
- Техническая поддержка проекта;
- Защита от снятия компонента с производства.



Как с нами связаться

Телефон: 8 (812) 309 58 32 (многоканальный)

Факс: 8 (812) 320-02-42

Электронная почта: org@eplast1.ru

Адрес: 198099, г. Санкт-Петербург, ул. Калинина, дом 2, корпус 4, литера А.