



## Corcom HT Series 20A Power Line Filters

The HT Series filters are designed to provide significant attenuation of RFI noise in the frequency ranges from 10kHz to 30MHz for low leakage current applications. The new 20A versions come in a chassis mount style and offer spade or threaded bolt termination options.

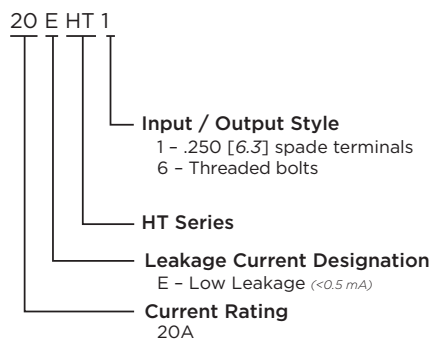
### KEY FEATURES

- Two stage electrical setup provides significant attenuation from 10kHz to 30MHz
- Low profile design allows for a space-saving design solution
- Compliant with internal spacing requirements for UL60601-1, 3<sup>rd</sup> edition for medical applications
- Designed for easy connection and installation

### APPLICATIONS

- Dialysis machines
- Diagnostic equipment
- Medical laser
- CAT scanners
- MRT scanners
- Dentist equipment
- Operating room equipment
- Physical therapy equipment

### ORDERING INFORMATION



1. Does not apply to 20EHT7 version

### STANDARDS AND SPECIFICATIONS

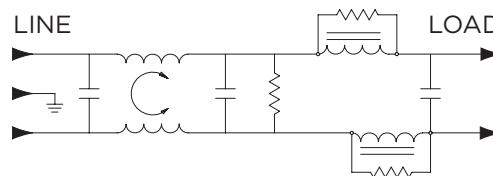
- UL Recognized
- VDE Approved
- CSA Pending



### ELECTRICAL SPECIFICATIONS

Hipot rating (one minute):	Line to Ground:	1500 VAC
	Line to Line:	1450 VDC
Rated Voltage:		250 VAC
Operating Frequency:		50/60 Hz
Rated Current:		20A max.

### ELECTRICAL SCHEMATIC



### PRODUCT OFFERING

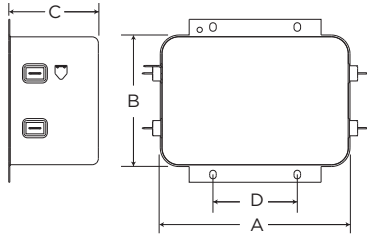
- 4-1609037-0:** 20EHT1 20A HT Series filter with spade terminals  
**3-1609037-5:** 20EHT6 20A HT Series filter with threaded bolt terminals

Samples Available

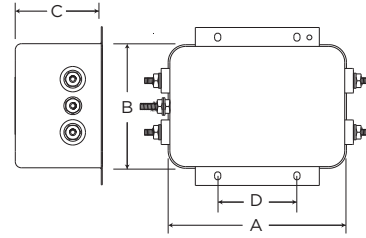


CASE STYLES

20EHT1



20EHT6



DIMENSIONS

Part Numbers	A (max)	B (max)	C (max)	D ± .015 ± .38
20EHT1	4.55	3.12	2.18	2.0
	<i>115.6</i>	<i>79.2</i>	<i>55.4</i>	<i>50.8</i>
20EHT6	4.55	3.12	2.18	2.0
	<i>115.6</i>	<i>79.2</i>	<i>55.4</i>	<i>50.8</i>

PERFORMANCE DATA

Minimum Insertion Loss - Measured in closed 50 Ohm system

Common Mode / Asymmetrical (Line to Ground)

Current Rating	Frequency — MHz										
	.01	.03	.05	.15	.5	1	2	5	10	20	30
20A	2	10	15	24	29	26	20	14	11	9	5

Differential Mode / Symmetrical (Line to Line)

Current Rating	Frequency — MHz										
	.01	.03	.05	.15	.5	1	2	5	10	20	30
20A	10	17	13	51	70	70	70	70	65	65	50

Dimensions in inches and millimeters unless otherwise shown. Values in italics are metric equivalents. Dimensions are shown for reference purposes only. Specifications subject to change. Customer drawing should be used for all design activity.





Компания «ЭлектроПласт» предлагает заключение долгосрочных отношений при поставках импортных электронных компонентов на взаимовыгодных условиях!

Наши преимущества:

- Оперативные поставки широкого спектра электронных компонентов отечественного и импортного производства напрямую от производителей и с крупнейших мировых складов;
- Поставка более 17-ти миллионов наименований электронных компонентов;
- Поставка сложных, дефицитных, либо снятых с производства позиций;
- Оперативные сроки поставки под заказ (от 5 рабочих дней);
- Экспресс доставка в любую точку России;
- Техническая поддержка проекта, помощь в подборе аналогов, поставка прототипов;
- Система менеджмента качества сертифицирована по Международному стандарту ISO 9001;
- Лицензия ФСБ на осуществление работ с использованием сведений, составляющих государственную тайну;
- Поставка специализированных компонентов (Xilinx, Altera, Analog Devices, Intersil, Interpoint, Microsemi, Aeroflex, Peregrine, Syfer, Eurofarad, Texas Instrument, Miteq, Cobham, E2V, MA-COM, Hittite, Mini-Circuits, General Dynamics и др.);

Помимо этого, одним из направлений компании «ЭлектроПласт» является направление «Источники питания». Мы предлагаем Вам помощь Конструкторского отдела:

- Подбор оптимального решения, техническое обоснование при выборе компонента;
- Подбор аналогов;
- Консультации по применению компонента;
- Поставка образцов и прототипов;
- Техническая поддержка проекта;
- Защита от снятия компонента с производства.



#### Как с нами связаться

**Телефон:** 8 (812) 309 58 32 (многоканальный)

**Факс:** 8 (812) 320-02-42

**Электронная почта:** [org@eplast1.ru](mailto:org@eplast1.ru)

**Адрес:** 198099, г. Санкт-Петербург, ул. Калинина, дом 2, корпус 4, литера А.