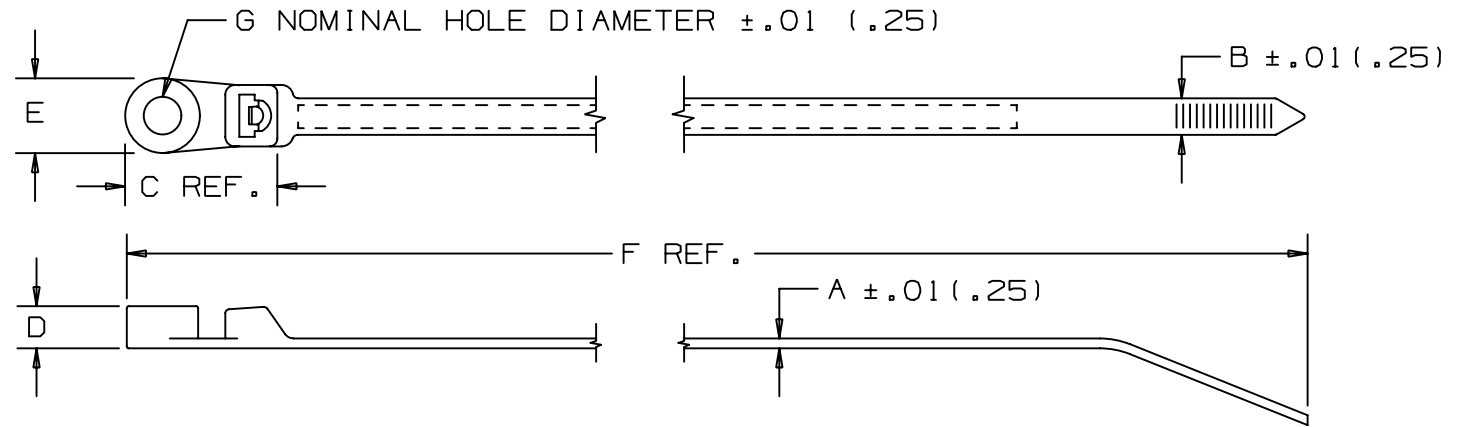
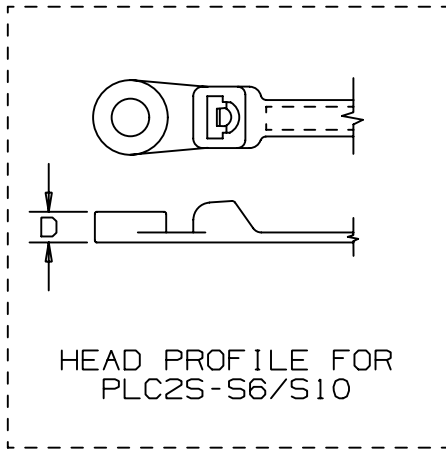


THIS COPY IS PROVIDED ON A RESTRICTED BASIS AND IS NOT TO BE USED IN ANY WAY DETRIMENTAL TO THE INTERESTS OF PANDUIT CORP.



| PANDUIT PART NO. * | BUNDLE DIA. | | A In (mm) | B In (mm) | C In (mm) | D In (mm) | E In (mm) | F In (mm) | G In (mm) | MIN. LOOP TENSILE lbs (N) | CROSS- SECTION | RECM. FASTENER | WEIGHT lbs/100pcs (g) |
|-----------------------|-----------------|-----------------|-----------------|-----------------|-----------------|-----------------|-----------------|-----------------|-----------------|---------------------------------|-------------------|--------------------|-----------------------------|
| | MIN. In (mm) | MAX. In (mm) | | | | | | | | | | | |
| PLC1M-S4 | .06 (1.5) | .75 (19) | .045 (1.1) | .100 (2.5) | .542 (13.8) | .153 (3.9) | .239 (6.1) | 4.3 (109.2) | .122 (3.1) | 18 (80) | MINIATURE | #4 (M2.5) SCREW | .08 (36) |
| PLC1.5I-S8 | .06 (1.5) | 1.25 (32) | .045 (1.1) | .135 (3.4) | .694 (17.6) | .166 (4.2) | .335 (8.5) | 6.1 (154.9) | .174 (4.4) | 40 (178) | INTERMEDIATE | #8 (M4) SCREW | .18 (82) |
| PLC2S-S6 | .06 (1.5) | 1.84 (47) | .047 (1.2) | .190 (4.8) | .765 (19.4) | .160 (4.1) | .373 (9.5) | 7.9 (200.7) | .148 (3.8) | 50 (222) | STANDARD | #6 (M3) SCREW | .32 (145) |
| PLC2S-S10 | .06 (1.5) | 1.84 (47) | .047 (1.2) | .190 (4.8) | .765 (19.4) | .160 (4.1) | .373 (9.5) | 7.9 (200.7) | .200 (5.1) | 50 (222) | STANDARD | #10 (M5) SCREW | .32 (145) |
| PLC3S-S10 | .06 (1.5) | 3.00 (76) | .052 (1.3) | .190 (4.8) | .765 (19.4) | .220 (5.6) | .373 (9.5) | 12 (304.8) | .200 (5.1) | 50 (222) | STANDARD | #10 (M5) SCREW | .50 (227) |
| PLC4S-S10 | .06 (1.5) | 4.00 (102) | .052 (1.3) | .190 (4.8) | .765 (19.4) | .220 (5.6) | .373 (9.5) | 15 (381.0) | .200 (5.1) | 50 (222) | STANDARD | #10 (M5) SCREW | .59 (268) |

NOTES:

- *1) SEE CURRENT PRICE SHEET FOR PART NUMBER SUFFIX DESIGNATION FOR PACKAGE SIZE AND PART COLOR
- 2) RECOGNIZED UNDER THE COMPONENT PROGRAM OF UNDERWRITERS LABORATORIES INC.

SS_2724_18.PRT

CAD FILENAME/LAYERS

DIMENSIONS IN PARENTHESES ARE IN METRIC UNITS

PANDUIT CORP. TINLEY PARK, ILLINOIS

PAN-TY LOCKING CLAMP TIE
PLC SERIES

UNLESS OTHERWISE SPECIFIED,
DIMENSIONAL TOLERANCES ARE:
(.X) \pm ---- (.XXX) \pm .020(.51)
(.XX) \pm .02(.5) ANGLES \pm ----

UNLESS OTHERWISE SPECIFIED,
ALL DIMENSIONS ARE GIVEN
IN INCHES, THIRD ANGLE PROJECTION.

| REV | DATE | BY | CHK | DESCRIPTION | ECN | R | CUST | SUP | DRAWN BY | MAT'L: | SCALE | DRAWING NO. | DWG SIZE |
|-----|---------|-----|-----|---|------|----|------|-----|-----------------|-----------|-------|-------------|-------------|
| -- | ----- | --- | | CHANGED MAX. BUNDLE DIA. METRIC NUMBERS TO WHOLE NUMBERS | ---- | -- | | | L.V./AJC | | NONE | | |
| 18 | 5/31/05 | ERW | | CHANGED DIMENSION 'G' FROM A TOLERANCE TO A NOMINAL HOLE DIAMETER | 2724 | 18 | | | DATE 2-11-71 | NYLON 6.6 | | SS-2724 | A SIZE |
| | | | | | | | | | CHK'D HVP | | | | |



Компания «ЭлектроПласт» предлагает заключение долгосрочных отношений при поставках импортных электронных компонентов на взаимовыгодных условиях!

Наши преимущества:

- Оперативные поставки широкого спектра электронных компонентов отечественного и импортного производства напрямую от производителей и с крупнейших мировых складов;
- Поставка более 17-ти миллионов наименований электронных компонентов;
- Поставка сложных, дефицитных, либо снятых с производства позиций;
- Оперативные сроки поставки под заказ (от 5 рабочих дней);
- Экспресс доставка в любую точку России;
- Техническая поддержка проекта, помощь в подборе аналогов, поставка прототипов;
- Система менеджмента качества сертифицирована по Международному стандарту ISO 9001;
- Лицензия ФСБ на осуществление работ с использованием сведений, составляющих государственную тайну;
- Поставка специализированных компонентов (Xilinx, Altera, Analog Devices, Intersil, Interpoint, Microsemi, Aeroflex, Peregrine, Syfer, Eurofarad, Texas Instrument, Miteq, Cobham, E2V, MA-COM, Hittite, Mini-Circuits, General Dynamics и др.);

Помимо этого, одним из направлений компании «ЭлектроПласт» является направление «Источники питания». Мы предлагаем Вам помощь Конструкторского отдела:

- Подбор оптимального решения, техническое обоснование при выборе компонента;
- Подбор аналогов;
- Консультации по применению компонента;
- Поставка образцов и прототипов;
- Техническая поддержка проекта;
- Защита от снятия компонента с производства.



Как с нами связаться

Телефон: 8 (812) 309 58 32 (многоканальный)

Факс: 8 (812) 320-02-42

Электронная почта: org@eplast1.ru

Адрес: 198099, г. Санкт-Петербург, ул. Калинина, дом 2, корпус 4, литера А.