

# 11925PB (旧4710PS)

# 119<sup>□</sup>X25<sup>L</sup>

## AC Axial Fan



### ■ 一般仕様 General Specifications

モーター構造 : くまとりコイル型インダクションモーター  
 Motor Structure : Shaded Pole Induction Motor  
 モーター保護 : インピーダンスプロテクト  
 Motor Protection : Impedance Protection  
 絶縁抵抗 : DC500V メガにて100MΩ以上  
 Insulation Resistance : Min 100MΩ by DC 500V Megger  
 絶縁耐圧 : AC1800V 3s  
 Dielectric Withstand Voltage  
 許容環境温度範囲 : -10°C ~ +70°C (Operating)  
 Allowable Ambient Temperature Range : -40°C ~ +70°C (Storage)  
 実用上さしつかえない状態で結露無きこと  
 non-condensing environment

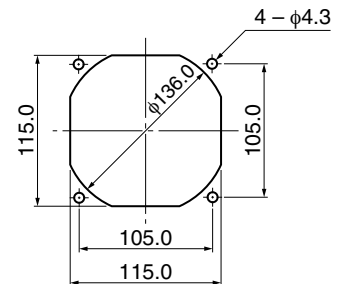
**■ 期待できる寿命 Expected Life** ※故障率 10% (L10 Life)  
 ※ Failure Rate: 10% (L10 Life)  
 25°C 100,000 時間 (Hours)

### ■ 外観図 Outline



### ■ 取付穴参考図 Panel Out-cuts

吸入側 (Inlet Side) / 吐出側 (Outlet Side)



### ■ 特性曲線 Characteristic Curves



### ■ 材質 Material

ケーシング : アルミニウム (黒塗装)  
 インペラー : プラスチック (黒) UL94V-0  
 軸受 : ボールベアリング  
 端子 : ファストン #110 相当品  
 Casing : Aluminum (Black Painting)  
 Impeller : Plastic (Black) UL94V-0  
 Bearing : Ball Bearing  
 Terminal : Faston #110 or Equiv

\* リード線タイプも対応可能です。  
 別途お問い合わせください。  
 Lead Wire type is also available.  
 リード線 : UL3266, AWG22  
 Lead Wire

### ■ 仕様 Specifications

| 型式<br>Model    | 管理番号<br>Product No. | 定格電圧                  | 周波数               | 起動電圧                    | 定格電流             | 定格入力  | 定格回転速度                          | 最大風量      |        | 最大静圧  |                         | 騒音     | 質量          |
|----------------|---------------------|-----------------------|-------------------|-------------------------|------------------|---|---------------------------------|-----------|--------|-------|-------------------------|--------|-------------|
|                |                     | Rating Voltage<br>(V) | Frequency<br>(Hz) | Starting Voltage<br>(V) | Current<br>(A)*2 | Input Power<br>(W) <sup>+10%<br/>-20%</sup> | Speed<br>(min <sup>-1</sup> )*3 | m³/min)*3 | CFM)*3 | Pa)*3 | (In H <sub>2</sub> O)*3 | (dB)*1 | Mass<br>(g) |
| 11925PB-A0L-EA | 00                  | 100                   | 50                | 65                      | 0.220            | 14.0  | 2300                            | 1.80      | 64.3   | 41.2  | 0.16                    | 34.0   | 360         |
|                |                     |                       | 60                |                         | 0.180            | 11.0  | 2700                            | 2.00      | 71.4   | 41.2  | 0.16                    | 38.0   |             |
| 11925PB-A1L-EA | 00                  | 115                   | 50                | 75                      | 0.190            | 14.0  | 2300                            | 1.80      | 64.3   | 41.2  | 0.16                    | 34.0   |             |
|                |                     |                       | 60                |                         | 0.160            | 11.0  | 2700                            | 2.00      | 71.4   | 41.2  | 0.16                    | 38.0   |             |
| 11925PB-B0L-EA | 00                  | 200                   | 50                | 130                     | 0.110            | 14.0  | 2300                            | 1.80      | 64.3   | 41.2  | 0.16                    | 34.0   |             |
|                |                     |                       | 60                |                         | 0.090            | 11.0  | 2700                            | 2.00      | 71.4   | 41.2  | 0.16                    | 38.0   |             |
| 11925PB-B2L-EA | 00                  | 220                   | 50                | 175                     | 0.100            | 14.0  | 2300                            | 1.80      | 64.3   | 41.2  | 0.16                    | 34.0   |             |
|                |                     |                       | 60                |                         | 0.080            | 11.0  | 2700                            | 2.00      | 71.4   | 41.2  | 0.16                    | 38.0   |             |
| 11925PB-B3L-EA | 00                  | 230                   | 50                | 175                     | 0.100            | 14.0  | 2300                            | 1.80      | 64.3   | 41.2  | 0.16                    | 34.0   |             |
|                |                     |                       | 60                |                         | 0.090            | 11.0  | 2700                            | 2.00      | 71.4   | 41.2  | 0.16                    | 38.0   |             |
| 11925PB-B4L-EA | 00                  | 240                   | 50                | 175                     | 0.100            | 15.0  | 2300                            | 1.70      | 60.7   | 41.2  | 0.16                    | 34.0   |             |
|                |                     |                       | 60                |                         | 0.080            | 13.0  | 2700                            | 2.00      | 71.4   | 41.2  | 0.16                    | 38.0   |             |

回転方向 : ラベルから見て反時計方向  
 風吹き出し方向 : ラベル側

Rotation: Counterclockwise as seen from the label side  
 Airflow Outlet: Label side

\*1: Average Values in Free Air  
 \*2: Maximum Values in Free Air  
 \*3: Minimum Values in Free Air

# Mouser Electronics

Authorized Distributor

Click to View Pricing, Inventory, Delivery & Lifecycle Information:

## [NMB Technologies:](#)

[11925PB-B4L-EP-00](#) [11925PB-A0K-EA-00](#) [11925PB-B2K-EA-00](#) [11925PB-B4L-AA-00](#) [11925PB-B4L-EA-00](#)  
[11925PB-A0L-AA-00](#) [11925PB-B0L-EA-00](#) [11925PB-B3L-EP-00](#) [11925PB-A1L-EP-00](#) [11925PB-B2L-AA-00](#)  
[11925PB-B3L-AA-00](#) [11925PB-B2L-EA-00](#) [11925PB-B0L-AA-00](#) [11925PB-B3K-EA-00](#) [11925PB-A0L-EA-00](#)  
[11925PB-B0K-EA-00](#) [11925PB-A0L-EP-00](#) [11925PB-A1L-EA-00](#) [11925PB-B4K-EA-00](#) [11925PB-B3L-EA-00](#)  
[11925PB-A1K-EA-00](#)



Компания «ЭлектроПласт» предлагает заключение долгосрочных отношений при поставках импортных электронных компонентов на взаимовыгодных условиях!

Наши преимущества:

- Оперативные поставки широкого спектра электронных компонентов отечественного и импортного производства напрямую от производителей и с крупнейших мировых складов;
- Поставка более 17-ти миллионов наименований электронных компонентов;
- Поставка сложных, дефицитных, либо снятых с производства позиций;
- Оперативные сроки поставки под заказ (от 5 рабочих дней);
- Экспресс доставка в любую точку России;
- Техническая поддержка проекта, помощь в подборе аналогов, поставка прототипов;
- Система менеджмента качества сертифицирована по Международному стандарту ISO 9001;
- Лицензия ФСБ на осуществление работ с использованием сведений, составляющих государственную тайну;
- Поставка специализированных компонентов (Xilinx, Altera, Analog Devices, Intersil, Interpoint, Microsemi, Aeroflex, Peregrine, Syfer, Eurofarad, Texas Instrument, Miteq, Cobham, E2V, MA-COM, Hittite, Mini-Circuits, General Dynamics и др.);

Помимо этого, одним из направлений компании «ЭлектроПласт» является направление «Источники питания». Мы предлагаем Вам помощь Конструкторского отдела:

- Подбор оптимального решения, техническое обоснование при выборе компонента;
- Подбор аналогов;
- Консультации по применению компонента;
- Поставка образцов и прототипов;
- Техническая поддержка проекта;
- Защита от снятия компонента с производства.



#### Как с нами связаться

**Телефон:** 8 (812) 309 58 32 (многоканальный)

**Факс:** 8 (812) 320-02-42

**Электронная почта:** [org@eplast1.ru](mailto:org@eplast1.ru)

**Адрес:** 198099, г. Санкт-Петербург, ул. Калинина, дом 2, корпус 4, литера А.