

11925PB (旧4710PS)

119[□]X25^L

AC Axial Fan

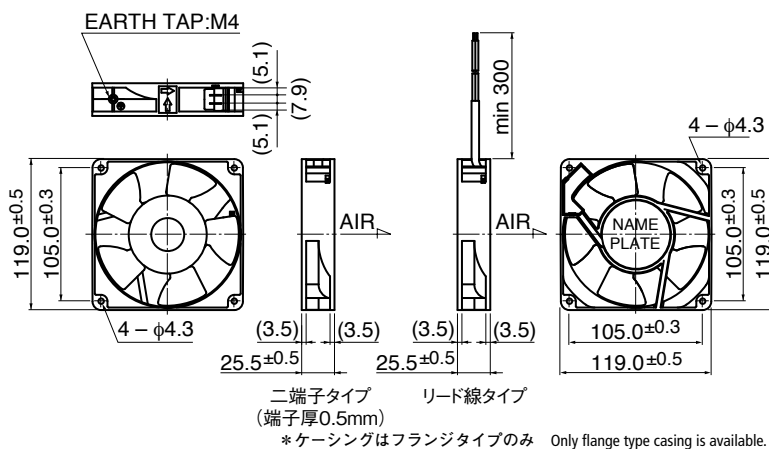


■ 一般仕様 General Specifications

モーター構造 : くまどりコイル型インダクションモーター
 Motor Structure : Shaded Pole Induction Motor
 モーター保護 : インピーダンスプロテクト
 Motor Protection : Impedance Protection
 絶縁抵抗 : DC500V メガにて100MΩ以上
 Insulation Resistance : Min 100MΩ by DC 500V Megger
 絶縁耐圧 : AC1800V 3s
 Dielectric Withstand Voltage
 許容環境温度範囲 : -10°C ~ +70°C (Operating)
 Allowable Ambient Temperature Range : -40°C ~ +70°C (Storage)
 実用上さしつかえない状態で結露無きこと
 non-condensing environment

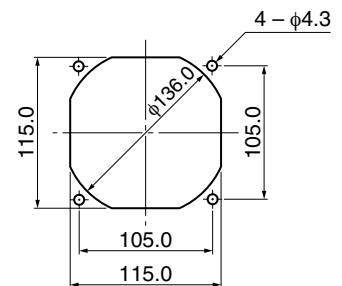
■ 期待できる寿命 Expected Life ※故障率 10% (L10 Life)
 ※ Failure Rate: 10% (L10 Life)
 25°C 100,000 時間 (Hours)

■ 外観図 Outline



■ 取付穴参考図 Panel Out-cuts

吸入側 (Inlet Side) / 吐出側 (Outlet Side)



■ 特性曲線 Characteristic Curves



■ 材質 Material

ケーシング : アルミニウム (黒塗装)
 インペラー : プラスチック (黒) UL94V-0
 軸受 : ボールベアリング
 端子 : ファストン #110 相当品
 Casing : Aluminum (Black Painting)
 Impeller : Plastic (Black) UL94V-0
 Bearing : Ball Bearing
 Terminal : Faston #110 or Equiv

* リード線タイプも対応可能です。
 別途お問い合わせください。
 Lead Wire type is also available.
 リード線 : UL3266, AWG22
 Lead Wire

■ 仕様 Specifications

| 型式 Model | 管理番号 Product No. | 定格電圧 | 周波数 | 起動電圧 | 定格電流 | 定格入力 | 定格回転速度 | 最大風量 | | 最大静圧 | | 騒音 | 質量 |
|----------------|---------------------|-----------------------|-------------------|-------------------------|------------------|---|---------------------------------|-----------|--------|-------|-------------------------|--------|-----|
| | | Rating Voltage (V) | Frequency (Hz) | Starting Voltage (V) | Current (A)*2 | Input Power (W) ^{+10% -20%} | Speed (min ⁻¹)*3 | m³/min)*3 | CFM)*3 | Pa)*3 | (In H ₂ O)*3 | (dB)*1 | (g) |
| 11925PB-A0L-EA | 00 | 100 | 50 | 65 | 0.220 | 14.0 | 2300 | 1.80 | 64.3 | 41.2 | 0.16 | 34.0 | 360 |
| | | | 60 | | 0.180 | 11.0 | 2700 | 2.00 | 71.4 | 41.2 | 0.16 | 38.0 | |
| 11925PB-A1L-EA | 00 | 115 | 50 | 75 | 0.190 | 14.0 | 2300 | 1.80 | 64.3 | 41.2 | 0.16 | 34.0 | |
| | | | 60 | | 0.160 | 11.0 | 2700 | 2.00 | 71.4 | 41.2 | 0.16 | 38.0 | |
| 11925PB-B0L-EA | 00 | 200 | 50 | 130 | 0.110 | 14.0 | 2300 | 1.80 | 64.3 | 41.2 | 0.16 | 34.0 | |
| | | | 60 | | 0.090 | 11.0 | 2700 | 2.00 | 71.4 | 41.2 | 0.16 | 38.0 | |
| 11925PB-B2L-EA | 00 | 220 | 50 | 175 | 0.100 | 14.0 | 2300 | 1.80 | 64.3 | 41.2 | 0.16 | 34.0 | |
| | | | 60 | | 0.080 | 11.0 | 2700 | 2.00 | 71.4 | 41.2 | 0.16 | 38.0 | |
| 11925PB-B3L-EA | 00 | 230 | 50 | 175 | 0.100 | 14.0 | 2300 | 1.80 | 64.3 | 41.2 | 0.16 | 34.0 | |
| | | | 60 | | 0.090 | 11.0 | 2700 | 2.00 | 71.4 | 41.2 | 0.16 | 38.0 | |
| 11925PB-B4L-EA | 00 | 240 | 50 | 175 | 0.100 | 15.0 | 2300 | 1.70 | 60.7 | 41.2 | 0.16 | 34.0 | |
| | | | 60 | | 0.080 | 13.0 | 2700 | 2.00 | 71.4 | 41.2 | 0.16 | 38.0 | |

回転方向 : ラベルから見て反時計方向
 風吹き出し方向 : ラベル側

Rotation: Counterclockwise as seen from the label side
 Airflow Outlet: Label side

*1: Average Values in Free Air
 *2: Maximum Values in Free Air
 *3: Minimum Values in Free Air

Mouser Electronics

Authorized Distributor

Click to View Pricing, Inventory, Delivery & Lifecycle Information:

[NMB Technologies:](#)

[11925PB-B4L-EP-00](#) [11925PB-A0K-EA-00](#) [11925PB-B2K-EA-00](#) [11925PB-B4L-AA-00](#) [11925PB-B4L-EA-00](#)
[11925PB-A0L-AA-00](#) [11925PB-B0L-EA-00](#) [11925PB-B3L-EP-00](#) [11925PB-A1L-EP-00](#) [11925PB-B2L-AA-00](#)
[11925PB-B3L-AA-00](#) [11925PB-B2L-EA-00](#) [11925PB-B0L-AA-00](#) [11925PB-B3K-EA-00](#) [11925PB-A0L-EA-00](#)
[11925PB-B0K-EA-00](#) [11925PB-A0L-EP-00](#) [11925PB-A1L-EA-00](#) [11925PB-B4K-EA-00](#) [11925PB-B3L-EA-00](#)
[11925PB-A1K-EA-00](#)



Компания «ЭлектроПласт» предлагает заключение долгосрочных отношений при поставках импортных электронных компонентов на взаимовыгодных условиях!

Наши преимущества:

- Оперативные поставки широкого спектра электронных компонентов отечественного и импортного производства напрямую от производителей и с крупнейших мировых складов;
- Поставка более 17-ти миллионов наименований электронных компонентов;
- Поставка сложных, дефицитных, либо снятых с производства позиций;
- Оперативные сроки поставки под заказ (от 5 рабочих дней);
- Экспресс доставка в любую точку России;
- Техническая поддержка проекта, помощь в подборе аналогов, поставка прототипов;
- Система менеджмента качества сертифицирована по Международному стандарту ISO 9001;
- Лицензия ФСБ на осуществление работ с использованием сведений, составляющих государственную тайну;
- Поставка специализированных компонентов (Xilinx, Altera, Analog Devices, Intersil, Interpoint, Microsemi, Aeroflex, Peregrine, Syfer, Eurofarad, Texas Instrument, Miteq, Cobham, E2V, MA-COM, Hittite, Mini-Circuits, General Dynamics и др.);

Помимо этого, одним из направлений компании «ЭлектроПласт» является направление «Источники питания». Мы предлагаем Вам помощь Конструкторского отдела:

- Подбор оптимального решения, техническое обоснование при выборе компонента;
- Подбор аналогов;
- Консультации по применению компонента;
- Поставка образцов и прототипов;
- Техническая поддержка проекта;
- Защита от снятия компонента с производства.



Как с нами связаться

Телефон: 8 (812) 309 58 32 (многоканальный)

Факс: 8 (812) 320-02-42

Электронная почта: org@eplast1.ru

Адрес: 198099, г. Санкт-Петербург, ул. Калинина, дом 2, корпус 4, литера А.