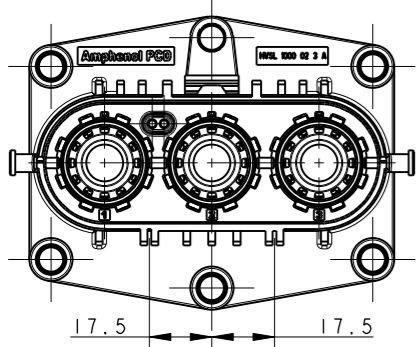


C-HVSL1000023X

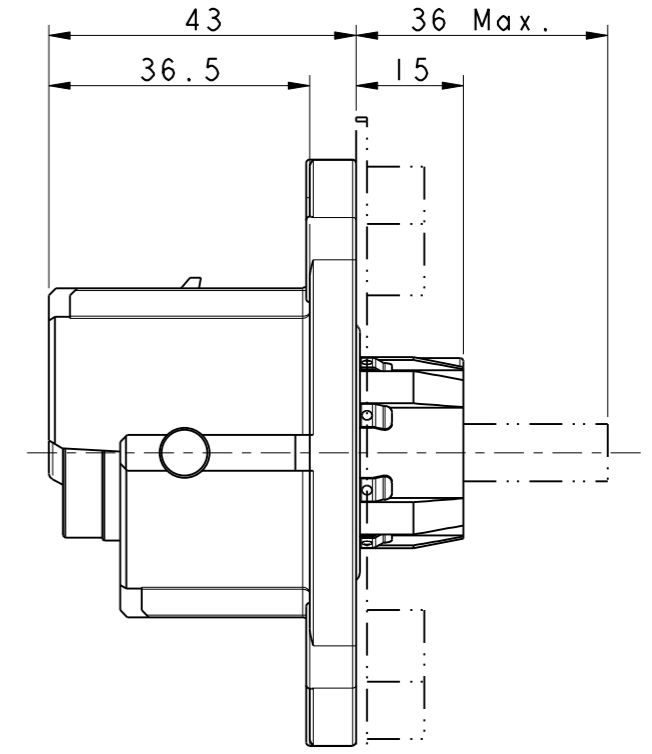
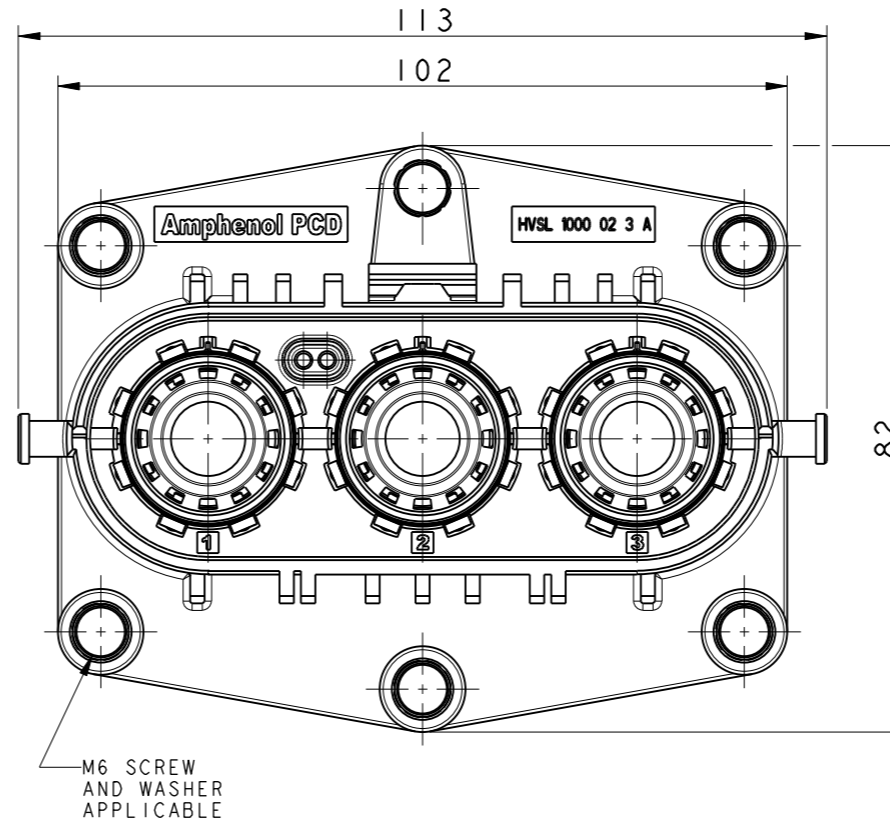
CUSTOMER DRAWING

| REV | ECN | DESCRIPTION | DATE | MODIFIED |
|-----|-----|---------------------------|----------|------------|
| 1 | | PRE-RELEASE | 19/08/13 | Eric |
| 2 | | CHANGED THE POWER CONTACT | 23/10/13 | Eric |
| 3 | | ADD WIRE DIAMETER | 15/09/15 | Robin Yuan |

SCALE 1:2

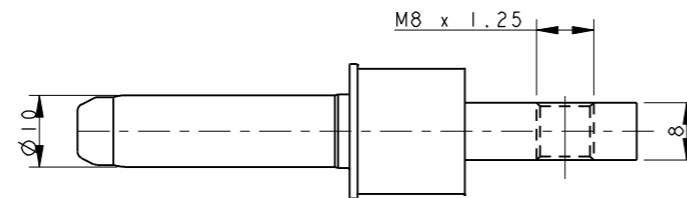


HVSL 1000 02 3 A
A CODING

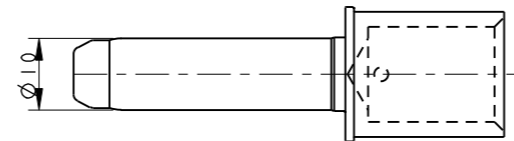


NOTES:

- MATERIAL & FINISH:
 PLASTIC BODY: THERMOPLASTICS UL 94V-0 ORANGE COLOR
 POWER CONTACT: COPPER ALLOY SILVER PLATED
 IL CONTACTS: COPPER ALLOY GOLD PLATED
 SHIELDING: COPPER ALLOY TIN PLATED
 RING: STAINLESS STEEL
 O-RING: SILICONE RUBBER
- ELECTRONICAL CHARACTERISTICS:
 HIGH VOLTAGE RATED 1000 V DC MAX.
 CURRENT RATED 250 A MAX.
 WITHSTANDING VOLTAGE 3000 V AC
 PRODUCTS ARE COMPLIANCE WITH EN 60664-1 POLLUTION II
- ENVIRONMENT CHARACTERISTICS:
 IP67 IP6K9K RATED (WHEN MATING)
 IP2XB RATED FOR FINGER TOUCH-PROOF
- DELIVERY WITHOUT CONTACTS. THE CONTACTS SHOULD BE ORDERED SEPARATELY.
- SEE APCD-TD-073 FOR ASSEMBLY INSTRUCTION.

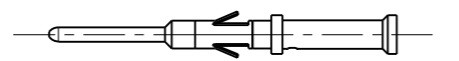


POWER CONTACT (THREAD FOR BUS-BAR)
P/N: C4200036152

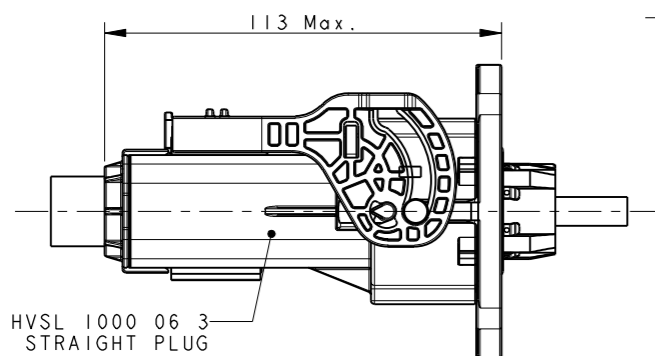


POWER CONTACT (CRIMP FOR WIRE)

- P/N: C42000361511 -- 70 mm² WIRE OD=19.0 ± 0.7MM
 C42000361512 -- 50 mm² WIRE OD=16.5 ± 0.4MM
 C42000361513 -- 35 mm² WIRE OD=14.2 ± 0.4MM
 C42000361514 -- 25 mm² WIRE OD=11.9 ± 0.3MM



CONTACT FOR IL (INTER-LOCK) USE
(0.5 mm² MAX. WIRE)
P/N: C200003609



HVSL 1000 06 3
STRAIGHT PLUG

CONNECTORS MATED OUTLINE

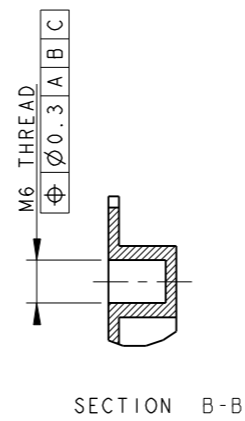
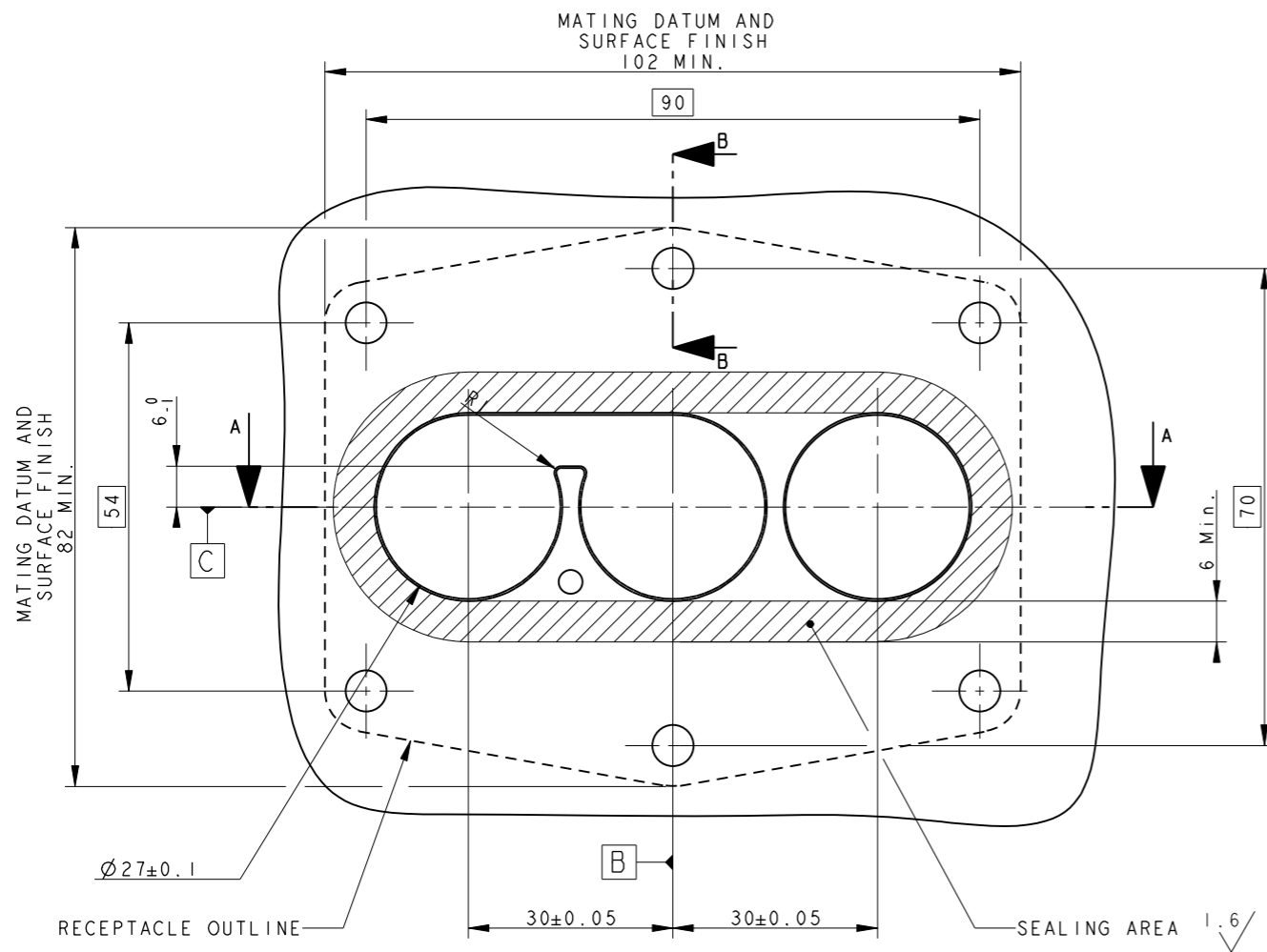
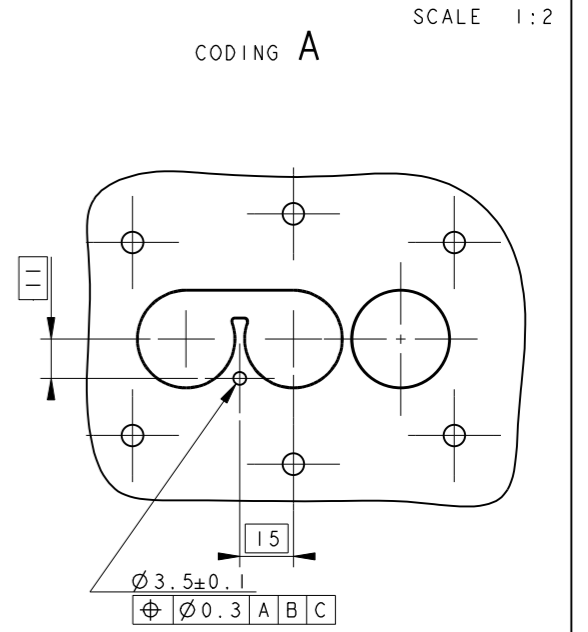
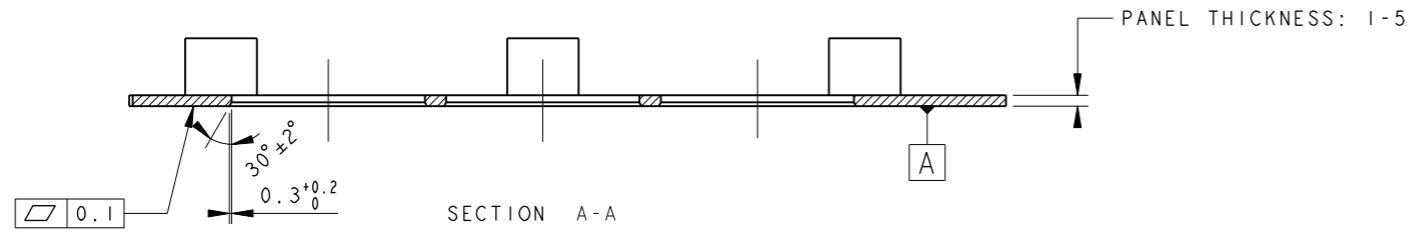
| DIMENSIONS | TOLERANCES | PROJECTION | Amphenol Pcd Shenzhen | |
|---|--|------------|-----------------------|----------|
| ANSI Y14.5M UNITS: MM Pro/E FILE | X ±0.2 XX ±0.10 ANGLES ±0.5° | | ENGR Robin Yuan | 15/09/15 |
| ORIGINAL NOT FOR CUSTOMER DISTRIBUTION | THIS DOCUMENT CONTAINS PROPRIETARY INFORMATION WHICH IS THE CONFIDENTIAL PROPERTY OF AMPHENOL PCD SHENZHEN | | CHKD | |
| | | | APPD | |

| TITLE | | |
|--|----------------------------------|-----------------|
| HVSL 1000 02 3 X BOX MOUNTING RECEPTACLE ASSEMBLY | | |
| SIZE A3 | DWG NO. C-HVSL1000023X | REV 3 |
| CODE: 58982 | SCALE: 1:1 | SHEET 1 OF 2 |

C-HVSL1000023X

C-HVSL1000023X

PANEL DRILLING



C-HVSL1000023X

C-HVSL1000023X

| | | |
|-------------|----------------|--------------|
| SIZE | DWG NO. | REV |
| A3 | C-HVSL1000023X | 3 |
| CODE: 58982 | SCALE: 1:1 | SHEET 2 OF 2 |



Компания «ЭлектроПласт» предлагает заключение долгосрочных отношений при поставках импортных электронных компонентов на взаимовыгодных условиях!

Наши преимущества:

- Оперативные поставки широкого спектра электронных компонентов отечественного и импортного производства напрямую от производителей и с крупнейших мировых складов;
- Поставка более 17-ти миллионов наименований электронных компонентов;
- Поставка сложных, дефицитных, либо снятых с производства позиций;
- Оперативные сроки поставки под заказ (от 5 рабочих дней);
- Экспресс доставка в любую точку России;
- Техническая поддержка проекта, помощь в подборе аналогов, поставка прототипов;
- Система менеджмента качества сертифицирована по Международному стандарту ISO 9001;
- Лицензия ФСБ на осуществление работ с использованием сведений, составляющих государственную тайну;
- Поставка специализированных компонентов (Xilinx, Altera, Analog Devices, Intersil, Interpoint, Microsemi, Aeroflex, Peregrine, Syfer, Eurofarad, Texas Instrument, Miteq, Cobham, E2V, MA-COM, Hittite, Mini-Circuits, General Dynamics и др.);

Помимо этого, одним из направлений компании «ЭлектроПласт» является направление «Источники питания». Мы предлагаем Вам помощь Конструкторского отдела:

- Подбор оптимального решения, техническое обоснование при выборе компонента;
- Подбор аналогов;
- Консультации по применению компонента;
- Поставка образцов и прототипов;
- Техническая поддержка проекта;
- Защита от снятия компонента с производства.



Как с нами связаться

Телефон: 8 (812) 309 58 32 (многоканальный)

Факс: 8 (812) 320-02-42

Электронная почта: org@eplast1.ru

Адрес: 198099, г. Санкт-Петербург, ул. Калинина, дом 2, корпус 4, литера А.