

EAO – Your Expert Partner for Human Machine Interfaces

82-5151.02A4 - Leuchtmelder 19 mm Edelstahl

82-5151.02A4 - Leuchtmelder 19 mm Edelstahl



Musterabbildung kann von Ihrem ausgewählten Artikel abweichen.

Montage

Einbauöffnung	Ø 19 mm
Bauform	flach

Front

Frontabmessung	Ø 22 mm
Frontform	rund
Frontring Form	flach
Frontrahmen Material	Edelstahl

Allgemeine Attribute

Betriebsspannung	24 V VDC
Gewicht	0,018 kg
Betriebsstrom	7 mA

Bedien-/Anzeigeteil

Druckhaube Optik	opak
Druckhaube Material	Edelstahl
Druckhaube Form	gerade (flach)
Druckhaube Ausleuchtung	ausleuchtbar
Druckhaube Farbe	Edelstahl

IP-Schutzart

Frontschutzart	IP65, IP67
----------------	------------

Anschlussart

Anschluss	Löt 2.8 x 0.5 mm
-----------	------------------

Ausleuchtung

Ausleuchtung	Linse mit LED Bi-Colour rot/grün
--------------	----------------------------------

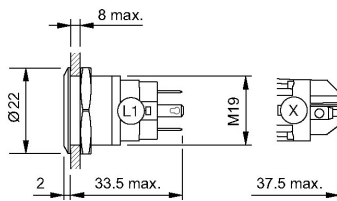
Funktion

Leuchtmelder	
--------------	--

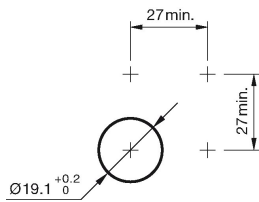
EAO – Your Expert Partner for Human Machine Interfaces

82-5151.02A4 - Leuchtmelder 19 mm Edelstahl

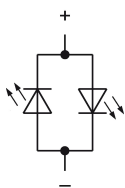
Abmessungen



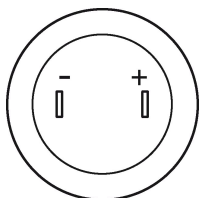
Einbauöffnungen



Schaltschema



Bauteillayout





Компания «ЭлектроПласт» предлагает заключение долгосрочных отношений при поставках импортных электронных компонентов на взаимовыгодных условиях!

Наши преимущества:

- Оперативные поставки широкого спектра электронных компонентов отечественного и импортного производства напрямую от производителей и с крупнейших мировых складов;
- Поставка более 17-ти миллионов наименований электронных компонентов;
- Поставка сложных, дефицитных, либо снятых с производства позиций;
- Оперативные сроки поставки под заказ (от 5 рабочих дней);
- Экспресс доставка в любую точку России;
- Техническая поддержка проекта, помощь в подборе аналогов, поставка прототипов;
- Система менеджмента качества сертифицирована по Международному стандарту ISO 9001;
- Лицензия ФСБ на осуществление работ с использованием сведений, составляющих государственную тайну;
- Поставка специализированных компонентов (Xilinx, Altera, Analog Devices, Intersil, Interpoint, Microsemi, Aeroflex, Peregrine, Syfer, Eurofarad, Texas Instrument, Miteq, Cobham, E2V, MA-COM, Hittite, Mini-Circuits, General Dynamics и др.);

Помимо этого, одним из направлений компании «ЭлектроПласт» является направление «Источники питания». Мы предлагаем Вам помощь Конструкторского отдела:

- Подбор оптимального решения, техническое обоснование при выборе компонента;
- Подбор аналогов;
- Консультации по применению компонента;
- Поставка образцов и прототипов;
- Техническая поддержка проекта;
- Защита от снятия компонента с производства.



Как с нами связаться

Телефон: 8 (812) 309 58 32 (многоканальный)

Факс: 8 (812) 320-02-42

Электронная почта: org@eplast1.ru

Адрес: 198099, г. Санкт-Петербург, ул. Калинина, дом 2, корпус 4, литера А.