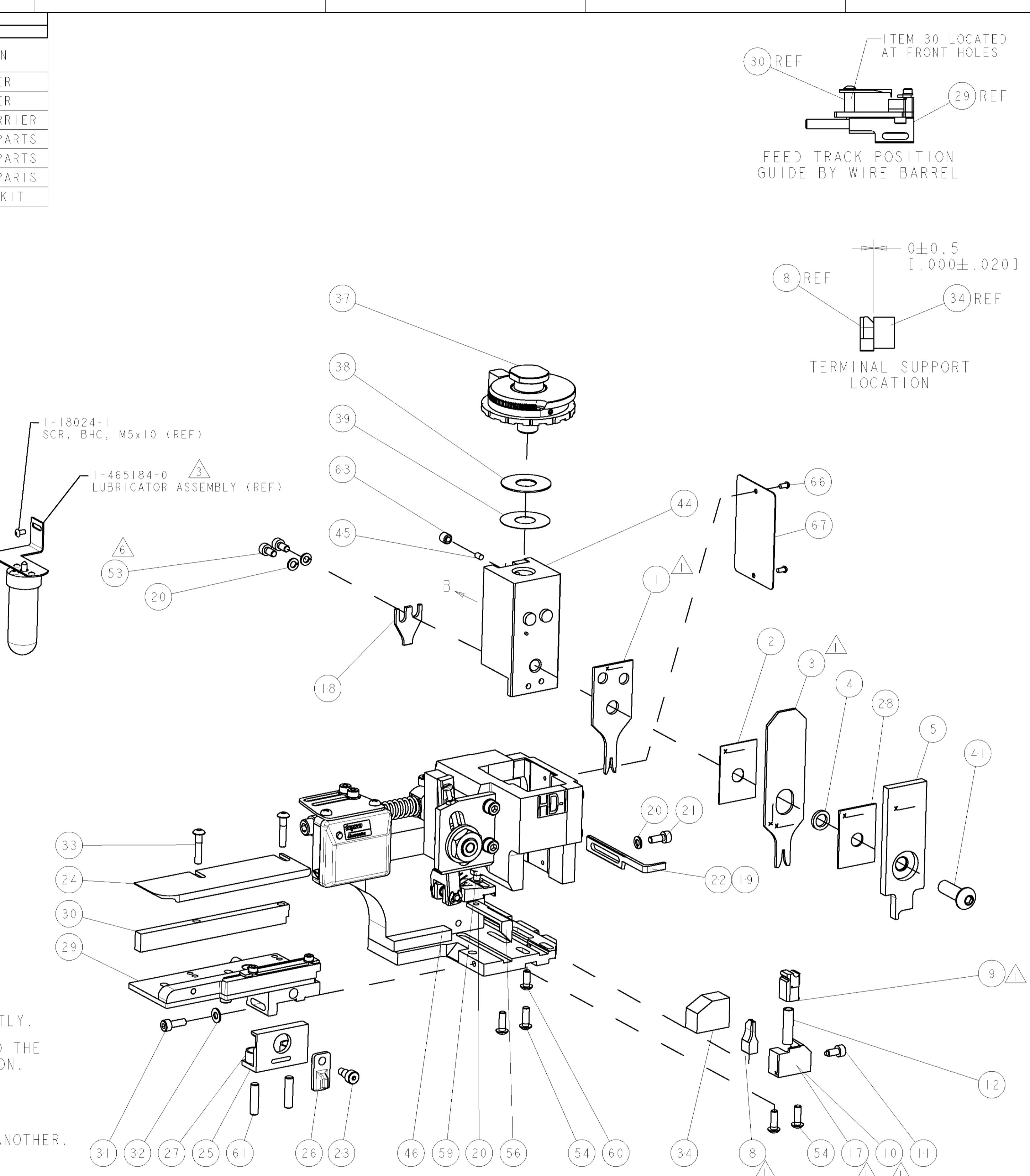


SET UP GAGE
458637-3

REV	DESCRIPTION	DATE	APPV
A	RELEASE FOR PRODUCTION	16OCT2008	LJL MC

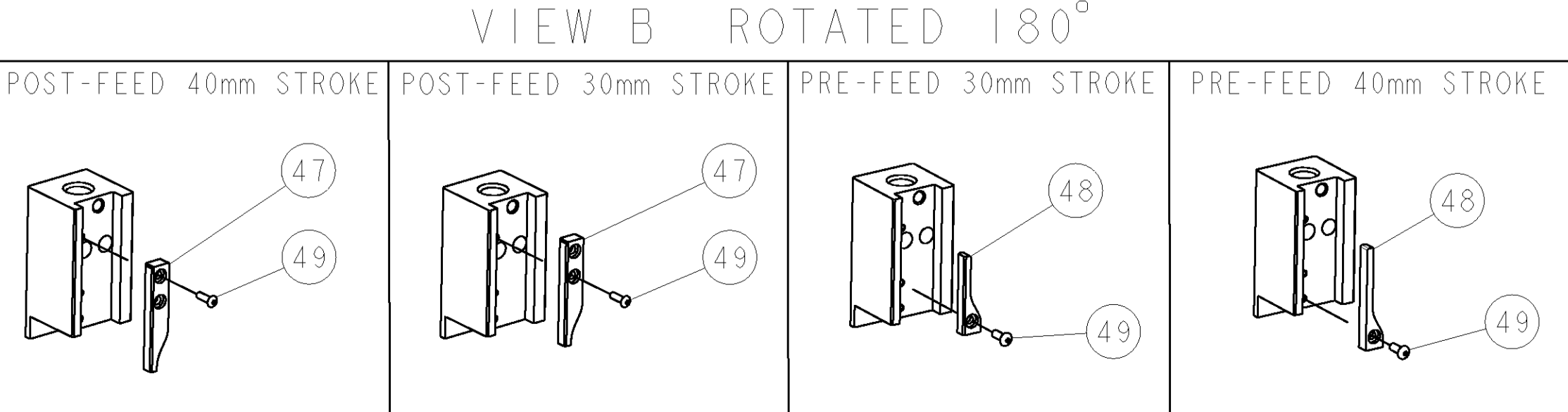
PART NUMBER	REV	TERMINATOR	FEED TYPE	DESCRIPTION
1528931-1	A	LEADMAKER	MECH POST FEED	CUTS CARRIER
1528931-2	A	BENCH	MECH PRE FEED	CUTS CARRIER
1528931-6	A	LEADMAKER	MECH POST FEED	CONTINUOUS CARRIER
7-1528931-1	A	LEADMAKER	MECH POST FEED	-1 AND SPARE PARTS
7-1528931-2	A	BENCH	MECH PRE FEED	-2 AND SPARE PARTS
7-1528931-6	A	LEADMAKER	MECH POST FEED	-6 AND SPARE PARTS
7-1528931-7	A	-	-	SPARE PARTS KIT

CRIMP DATA	TE TERMINAL	TE CRIMP SPECS
TERMINAL NAME: 4.2mm P.E. CONTACT SERIES		
CRIMP	SIZE	TYPE RANGE
WIRE	1.40 [1.055 IN]	F 26-22 AWG
INSUL	1.78 [1.070 IN]	F 1.20-1.75 [1.047-.069 IN]
WIRE STRIP LENGTH	3.00-3.50 [1.18-.138 IN]	APPL INSTRUCTIONS 408-8322 & 408-8490
TERMINAL APPL SPEC	114-13172	FEED 5 8.60 [1.339 IN]
TERMINALS APPLIED		
794957	-	-
794958	-	-
-	-	-
-	-	-
-	-	-
WIRE SIZE	CRIMP HEIGHT	REF SETTING
22 AWG	0.89 ±0.05 [1.035 ±.002 IN]	B 7
24 AWG	0.84 ±0.05 [1.033 ±.002 IN]	C 1
26 AWG	0.76 ±0.05 [1.030 ±.002 IN]	C 6



* WARNING
ON INSTALLATION, SET WIRE DISC TO LARGEST WIRE SIZE SETTING. USE OF SETTINGS BELOW MIN. REQUIRED CRIMP HEIGHT SETTING WILL CAUSE DAMAGE TO CRIMP TOOLING.

- ▲ RECOMMENDED SPARE PARTS.
- 2. GREASE RAM, CAM, CAM FOLLOWER AND FEED ROD LIGHTLY.
- ▲ CERTAIN TERMINALS REQUIRE LUBRICATION. REFER TO THE APPLICATOR INSTRUCTION SHEET FOR MORE INFORMATION.
- 4. LUBRICATE DAILY PER THE APPLICATOR INSTRUCTION SHEET SUPPLIED WITH THE APPLICATOR.
- ▲ ADJUST FEED WHEN CHANGING FROM ONE TERMINAL TO ANOTHER.
- ▲ CUT TO LENGTH AT ASSEMBLY.



-77	-76	-72	-71	-6	-2	-1	PART NO	DESCRIPTION	ITEM NO
-	-	-	-	-	-	-	-	-	83
-	-	-	-	-	-	-	-	-	82
-	-	-	-	-	-	-	-	-	81
-	-	-	-	-	-	-	-	-	80
-	-	-	-	-	-	-	-	-	79
-	-	-	-	-	-	-	-	-	78
-	-	-	-	-	-	-	-	-	77
-	-	-	-	-	-	-	-	-	76
-	-	-	-	-	-	-	-	-	75
-	-	-	-	-	-	-	-	-	74

-	-	-	-	-	-	-	-	-	-	73
-	-	-	-	-	-	-	-	-	-	72
-	1	1	1	1	1	1	1338705-3	DOCUMENTATION PACKAGE	-	71
-	-	-	-	-	-	-	-	-	-	70
-	-	-	-	-	-	-	-	-	-	69
-	-	-	-	-	-	-	-	-	-	68
-	1	1	1	1	1	1	461264-5	PLATE, IDENTIFICATION	-	67
-	2	2	2	2	2	2	21017-2	SCREW, DRIVE	-	66
-	-	-	-	-	-	-	-	-	-	65
-	-	-	-	-	-	-	-	-	-	64
-	1	1	1	1	1	1	3-18031-0	SCR, SET, CUP POINT M6 X 6.0	-	63
-	-	-	-	-	-	-	-	-	-	62
-	2	2	2	2	2	2	2-18032-5	SCR, SET, FLT POINT M5 X 20.0	-	61
-	1	1	1	1	1	1	18024-7	SCR, BTN SKT HD CAP (M4 X 10.0)	-	60
-	1	1	1	1	1	1	5-18022-2	SCR, HEX HD CAP M4 X 8.0	-	59
-	-	-	-	-	-	-	-	-	-	58
-	-	-	-	-	-	-	-	-	-	57
-	1	1	1	1	1	1	1338685-1	PAWL, FEED	-	56
-	-	-	-	-	-	-	-	-	-	55
-	4	4	4	4	4	4	18024-8	SCR, BTN SKT HD CAP (M4 X 12.0)	-	54
-	2	2	2	2	2	2	1-18023-0	SCR, SKT HD CAP M4 X 8.0	-	53
-	-	-	-	-	-	-	-	-	-	52
-	-	-	-	-	-	-	-	-	-	51
-	-	-	-	-	-	-	-	-	-	50
-	1	1	1	1	1	1	18024-3	SCR, BTN SKT HD CAP (M3 X 10.0)	-	49
-	-	-	-	-	-	-	1338675-1	CAM, UNIVERSAL PRE FEED	-	48
-	-	-	-	-	-	-	1338676-1	CAM, UNIVERSAL POST-FEED	-	47
-	-	-	-	-	-	-	1320999-3	APPLICATOR SUBASSEMBLY, HDI	-	46
-	-	-	-	-	-	-	690191-1	PLUG, NYLON	-	45
-	-	-	-	-	-	-	1338660-1	RAM	-	44
-	-	-	-	-	-	-	-	-	-	43
-	-	-	-	-	-	-	-	-	-	42
-	1	1	1	1	1	1	2-18024-6	SCR, BTN SKT HD CAP (M8 X 25.0)	-	41
-	-	-	-	-	-	-	-	-	-	40
-	1	1	1	1	1	1	690125-1	SHIM SUB-ASSY	-	39
-	1	1	1	1	1	1	469367-8	SHIM	-	38
-	1	1	1	1	1	1	879103-3	FINE ADJUST HEAD ASSEMBLY	-	37
-	-	-	-	-	-	-	-	-	-	36
-	-	-	-	-	-	-	-	-	-	35
-	1	1	1	1	1	1	1320934-3	SUPPORT, TERMINAL	-	34
-	2	2	2	2	2	2	1-18024-0	SCR, BTN SKT HD CAP (M4 X 20.0)	-	33
-	1	1	1	1	1	1	18027-2	WASHER, FLAT, REG M4	-	32
-	1	1	1	1	1	1	1-18023-2	SCR, SKT HD CAP M4 X 12.0	-	31
-	1	1	1	1	1	1	1320908-4	SPACER, STRIP GUIDE	-	30
-	1	1	1	1	1	1	1633073-1	STRIP GUIDE ASSEMBLY	-	29
-	1	1	1	1	1	1	1-455888-0	SPACER, CRIMPER	-	28
-	2	2	2	2	2	2	1-22284-0	SPRING, COMPRESSION	-	27
-	1	1	1	1	1	1	356835-1	LEVER, DRAG RELEASE	-	26
-	1	1	1	1	1	1	240792-1	DRAG, TERMINAL	-	25
-	1	1	1	1	1	1	1320928-1	PLATE, STRIP GUIDE	-	24
-	1	1	1	1	1	1	980371-4	SCR, SKT HD SHLDR 5.0 DIA X 6.0	-	23
-	1	-	-	-	-	-	690472-2	STRIPPER	-	22
-	1	1	1	1	1	1	1-18023-1	SCR, SKT HD CAP M4 X 10.0	-	21
-	4	4	4	4	4	4	18025-2	WASHER, SPRG LOCK, REG M4	-	20
-	-	-	-	-	-	-	690472-1	STRIPPER	-	19
-	1	1	1	1	1	1	690518-2	HOLD DOWN, TERMINAL	-	18
-	1	-	-	-	-	-	1338684-1	SHEAR HOLDER, FRONT	-	17
-	-	-	-	-	-	-	-	-	-	16
-	-	-	-	-	-	-	-	-	-	15
-	-	-	-	-	-	-	-	-	-	14
-	-	-	-	-	-	-	-	-	-	13
-	1	1	1	1	1	1	3-22280-3	SPRING, COMPRESSION	-	12
-	1	1	1	1	1	1	356885-4	STOP, SHEAR	-	11
-	-	-	-	-	-	-	1320921-1	SHEAR HOLDER, FRONT, CUT	-	10
-	1	1	1	1	1	1	462006-1	FLOATING SHEAR, FRONT	-	9
-	1	2	2	2	1	1	2-1633128-7	ANVIL, COMBINATION .055	-	8
-	-	-	-	-	-	-	-	-	-	7
-	-	-	-	-	-	-	-	-	-	6
-	1	1	1	1	1	1	2-455889-0	DEPRESSOR, SHEAR	-	5
-	1	1	1	1	1	1	238011-6	BLOCK, CRIMPER SPACER	-	4
-	1	2	2	1	1	1	3-683453-3	CRIMPER, INSULATION PREMIUM	-	3
-	1	1	1	1	1	1	455888-5	SPACER, CRIMPER	-	2
-	1	2	2	1	1	1	5-456402-2	CRIMPER, WIRE PREMIUM	-	1



Компания «ЭлектроПласт» предлагает заключение долгосрочных отношений при поставках импортных электронных компонентов на взаимовыгодных условиях!

Наши преимущества:

- Оперативные поставки широкого спектра электронных компонентов отечественного и импортного производства напрямую от производителей и с крупнейших мировых складов;
- Поставка более 17-ти миллионов наименований электронных компонентов;
- Поставка сложных, дефицитных, либо снятых с производства позиций;
- Оперативные сроки поставки под заказ (от 5 рабочих дней);
- Экспресс доставка в любую точку России;
- Техническая поддержка проекта, помощь в подборе аналогов, поставка прототипов;
- Система менеджмента качества сертифицирована по Международному стандарту ISO 9001;
- Лицензия ФСБ на осуществление работ с использованием сведений, составляющих государственную тайну;
- Поставка специализированных компонентов (Xilinx, Altera, Analog Devices, Intersil, Interpoint, Microsemi, Aeroflex, Peregrine, Syfer, Eurofarad, Texas Instrument, Miteq, Cobham, E2V, MA-COM, Hittite, Mini-Circuits, General Dynamics и др.);

Помимо этого, одним из направлений компании «ЭлектроПласт» является направление «Источники питания». Мы предлагаем Вам помощь Конструкторского отдела:

- Подбор оптимального решения, техническое обоснование при выборе компонента;
- Подбор аналогов;
- Консультации по применению компонента;
- Поставка образцов и прототипов;
- Техническая поддержка проекта;
- Защита от снятия компонента с производства.



Как с нами связаться

Телефон: 8 (812) 309 58 32 (многоканальный)

Факс: 8 (812) 320-02-42

Электронная почта: org@eplast1.ru

Адрес: 198099, г. Санкт-Петербург, ул. Калинина, дом 2, корпус 4, литера А.