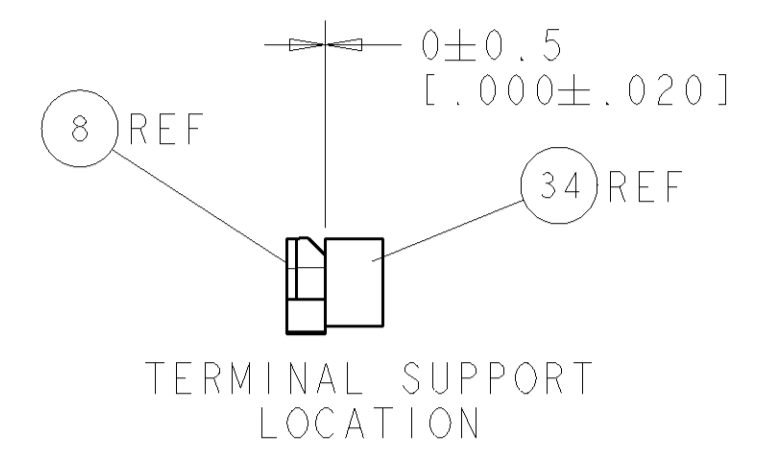
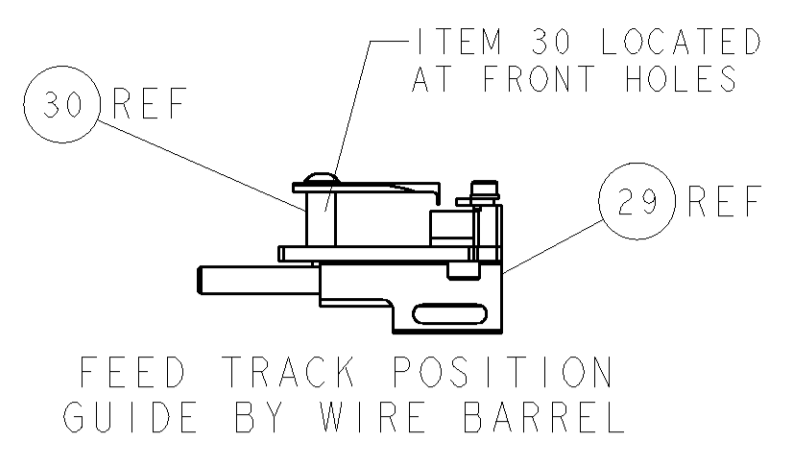
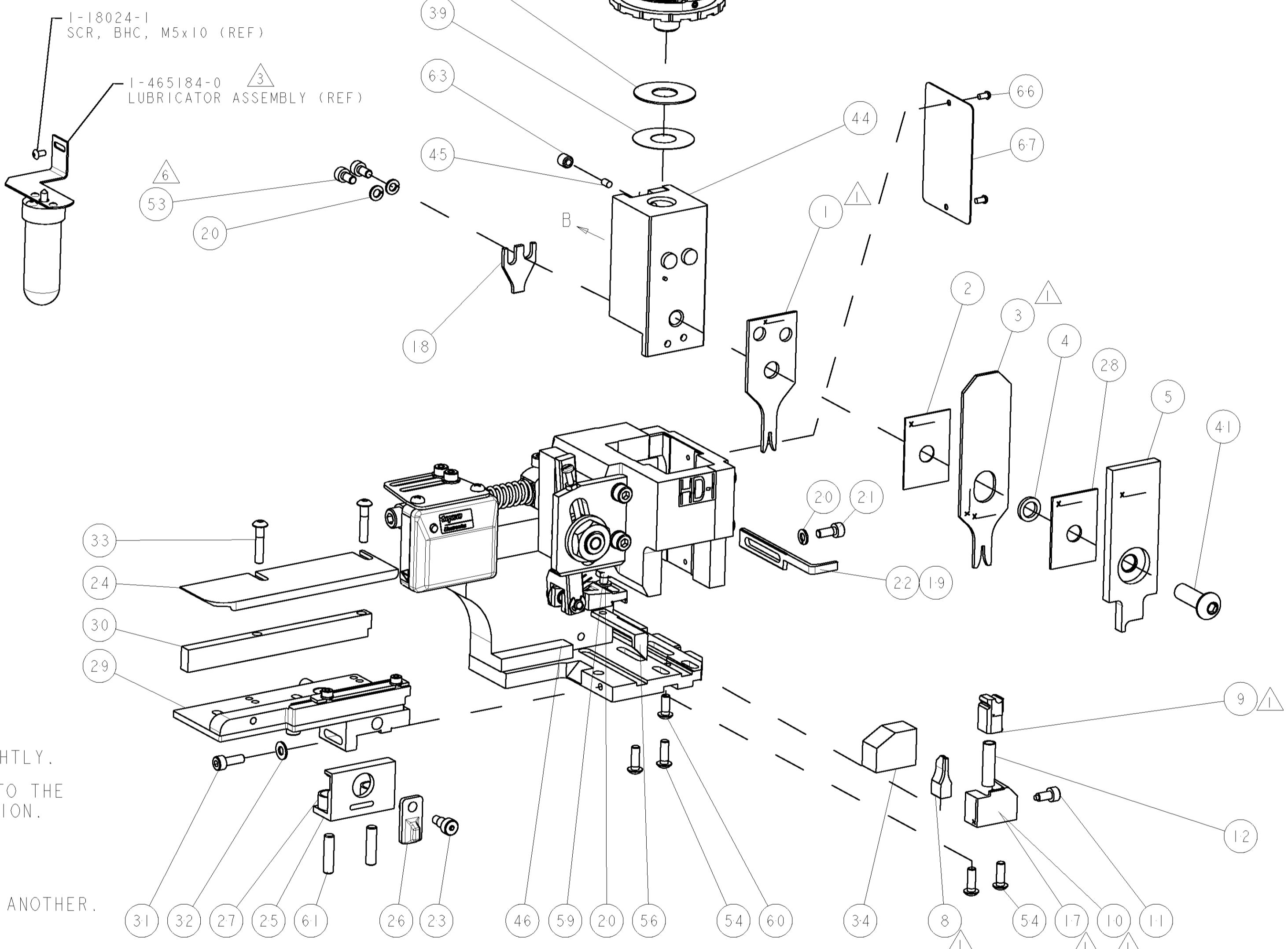
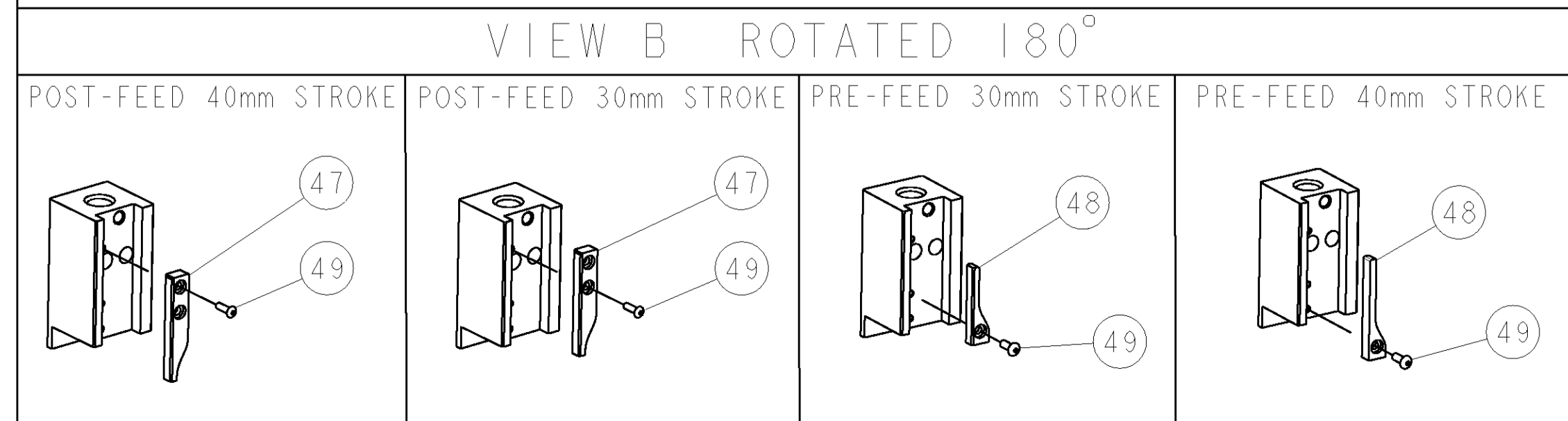


PART NUMBER	REV	TERMINATOR	FEED TYPE	DESCRIPTION
1528931-1	A	LEADMAKER	MECH POST FEED	CUTS CARRIER
1528931-2	A	BENCH	MECH PRE FEED	CUTS CARRIER
1528931-6	A	LEADMAKER	MECH POST FEED	CONTINUOUS CARRIER
7-1528931-1	A	LEADMAKER	MECH POST FEED	-1 AND SPARE PARTS
7-1528931-2	A	BENCH	MECH PRE FEED	-2 AND SPARE PARTS
7-1528931-6	A	LEADMAKER	MECH POST FEED	-6 AND SPARE PARTS
7-1528931-7	A	-	-	SPARE PARTS KIT

CRIMP DATA		TE TERMINAL		TE CRIMP SPECS	
TERMINAL NAME: 4.2mm P.E. CONTACT SERIES					
CRIMP	SIZE	TYPE	RANGE		
WIRE	1.40 [1.055 IN]	F	26-22 AWG		
INSUL	1.78 [1.070 IN]	F	1.20-1.75 [1.047-.069 IN]		
WIRE STRIP LENGTH 3.00-3.50 [1.18-.138 IN]		APPL INSTRUCTIONS 408-8322 & 408-8490			
TERMINAL APPL SPEC 114-13172		FEED 8.60 [1.339 IN]			
TERMINALS APPLIED					
794957	-	-	-	-	-
794958	-	-	-	-	-
-	-	-	-	-	-
-	-	-	-	-	-
WIRE SIZE	CRIMP HEIGHT	REF SETTING			
22 AWG	0.89 ± 0.05 [1.035 ± 0.002 IN]	B 7			
24 AWG	0.84 ± 0.05 [1.033 ± 0.002 IN]	C 1			
26 AWG	0.76 ± 0.05 [1.030 ± 0.002 IN]	C 6			
-	-	-		-	
-	-	-		-	
-	-	-		-	
-	-	-		-	
-	-	-		-	
-	-	-		-	
-	-	-		-	
-	-	-		-	

- △ RECOMMENDED SPARE PARTS.
- 2. GREASE RAM, CAM, CAM FOLLOWER AND FEED ROD LIGHTLY.
- △ CERTAIN TERMINALS REQUIRE LUBRICATION. REFER TO THE APPLICATOR INSTRUCTION SHEET FOR MORE INFORMATION.
- 4. LUBRICATE DAILY PER THE APPLICATOR INSTRUCTION SHEET SUPPLIED WITH THE APPLICATOR.
- △ ADJUST FEED WHEN CHANGING FROM ONE TERMINAL TO ANOTHER.
- △ CUT TO LENGTH AT ASSEMBLY.

* WARNING
ON INSTALLATION, SET WIRE DISC TO LARGEST WIRE SIZE SETTING. USE OF SETTINGS BELOW MIN. REQUIRED CRIMP HEIGHT SETTING WILL CAUSE DAMAGE TO CRIMP TOOLING.



SET UP GAGE 458637-3		LOC	DIST	REVISIONS					
P	LTR	DESCRIPTION	DATE	DNW	APVD				
A		RELEASE FOR PRODUCTION	16OCT2008	LJL	MC				
-	-	-	-	-	-	73			
-	-	-	-	-	-	72			
-	1	1	1	1	1	1338705-3	DOCUMENTATION PACKAGE	71	
-	-	-	-	-	-	70			
-	-	-	-	-	-	69			
-	-	-	-	-	-	68			
-	1	1	1	1	1	461264-5	PLATE, IDENTIFICATION	67	
-	2	2	2	2	2	21017-2	SCREW, DRIVE	66	
-	-	-	-	-	-	65			
-	-	-	-	-	-	64			
-	1	1	1	1	1	3-18031-0	SCR, SET, CUP POINT M6 X 6.0	63	
-	-	-	-	-	-	62			
-	2	2	2	2	2	2-18032-5	SCR, SET, FLT POINT M5 X 20.0	61	
-	1	1	1	1	1	18024-7	SCR, BTN SKT HD CAP (M4 X 10.0)	60	
-	1	1	1	1	1	5-18022-2	SCR, HEX HD CAP M4 X 8.0	59	
-	-	-	-	-	-	58			
-	-	-	-	-	-	57			
-	1	1	1	1	1	1338685-1	PAWL, FEED	56	
-	-	-	-	-	-	55			
-	4	4	4	4	4	18024-8	SCR, BTN SKT HD CAP (M4 X 12.0)	54	
-	2	2	2	2	2	1-18023-0	SCR, SKT HD CAP M4 X 8.0	53	
-	-	-	-	-	-	52			
-	-	-	-	-	-	51			
-	-	-	-	-	-	50			
-	1	1	1	1	1	18024-3	SCR, BTN SKT HD CAP (M3 X 10.0)	49	
-	-	-	-	-	-	1338675-1	CAM, UNIVERSAL PRE FEED	48	
-	-	-	-	-	-	1338676-1	CAM, UNIVERSAL POST-FEED	47	
-	-	-	-	-	-	1320999-3	APPLICATOR SUBASSEMBLY, HDI	46	
-	-	-	-	-	-	690191-1	PLUG, NYLON	45	
-	-	-	-	-	-	1338660-1	RAM	44	
-	-	-	-	-	-	43			
-	-	-	-	-	-	42			
-	1	1	1	1	1	2-18024-6	SCR, BTN SKT HD CAP (M8 X 25.0)	41	
-	-	-	-	-	-	40			
-	1	1	1	1	1	690125-1	SHIM SUB-ASSY	39	
-	1	1	1	1	1	469367-8	SHIM	38	
-	-	-	-	-	-	879103-3	FINE ADJUST HEAD ASSEMBLY	37	
-	-	-	-	-	-	36			
-	-	-	-	-	-	35			
-	1	1	1	1	1	1320934-3	SUPPORT, TERMINAL	34	
-	2	2	2	2	2	1-18024-0	SCR, BTN SKT HD CAP (M4 X 20.0)	33	
-	1	1	1	1	1	18027-2	WASHER, FLAT, REG M4	32	
-	1	1	1	1	1	1-18023-2	SCR, SKT HD CAP M4 X 12.0	31	
-	1	1	1	1	1	1320908-4	SPACER, STRIP GUIDE	30	
-	1	1	1	1	1	1633073-1	STRIP GUIDE ASSEMBLY	29	
-	1	1	1	1	1	1-455888-0	SPACER, CRIMPER	28	
-	2	2	2	2	2	1-22284-0	SPRING, COMPRESSION	27	
-	1	1	1	1	1	356835-1	LEVER, DRAG RELEASE	26	
-	1	1	1	1	1	240792-1	DRAG, TERMINAL	25	
-	1	1	1	1	1	1320928-1	PLATE, STRIP GUIDE	24	
-	1	1	1	1	1	980371-4	SCR, SKT HD SHLDR 5.0 DIA X 6.0	23	
-	1	1	1	1	1	690472-2	STRIPPER	22	
-	1	1	1	1	1	1-18023-1	SCR, SKT HD CAP M4 X 10.0	21	
-	4	4	4	4	4	18025-2	WASHER, SPRG LOCK, REG M4	20	
-	-	-	-	-	-	690472-1	STRIPPER	19	
-	1	1	1	1	1	690518-2	HOLD DOWN, TERMINAL	18	
-	1	1	1	1	1	1338684-1	SHEAR HOLDER, FRONT	17	
-	-	-	-	-	-	16			
-	-	-	-	-	-	15			
-	-	-	-	-	-	14			
-	-	-	-	-	-	13			
-	1	1	1	1	1	3-22280-3	SPRING, COMPRESSION	12	
-	1	1	1	1	1	356885-4	STOP, SHEAR	11	
-	-	-	-	-	-	1320921-1	SHEAR HOLDER, FRONT, CUT	10	
-	1	1	1	1	1	462006-1	FLOATING SHEAR, FRONT	9	
1	2	2	2	1	1	2-1633128-7	ANVIL, COMBINATION .055	8	
-	-	-	-	-	-	7			
-	-	-	-	-	-	6			
-	1	1	1	1	1	2-455889-0	DEPRESSOR, SHEAR	5	
-	1	1	1	1	1	238011-6	BLOCK, CRIMPER SPACER	4	
1	2	2	2	1	1	3-683453-3	CRIMPER, INSULATION PREMIUM	3	
-	1	1	1	1	1	455888-5	SPACER, CRIMPER	2	
1	2	2	2	1	1	5-456402-2	CRIMPER, WIRE PREMIUM	1	
-	-	-	-	-	-	PART NO		DESCRIPTION	ITEM NO
-	-	-	-	-	-	83			
-	-	-	-	-	-	82			
-	-	-	-	-	-	81			
-	-	-	-	-	-	80			
-	-	-	-	-	-	79			
-	-	-	-	-	-	78			
-	-	-	-	-	-	77			
-	-	-	-	-	-	76			
-	-	-	-	-	-	75			
-	-	-	-	-	-	74			
-	-	-	-	-	-	PART NO		DESCRIPTION	ITEM NO
-	-	-	-	-	-	-77			
-	-	-	-	-	-	-76			
-	-	-	-	-	-	-72			
-	-	-	-	-	-	-71			
-	-	-	-	-	-	-6			
-	-	-	-	-	-	-2			
-	-	-	-	-	-	-1			



Компания «ЭлектроПласт» предлагает заключение долгосрочных отношений при поставках импортных электронных компонентов на взаимовыгодных условиях!

Наши преимущества:

- Оперативные поставки широкого спектра электронных компонентов отечественного и импортного производства напрямую от производителей и с крупнейших мировых складов;
- Поставка более 17-ти миллионов наименований электронных компонентов;
- Поставка сложных, дефицитных, либо снятых с производства позиций;
- Оперативные сроки поставки под заказ (от 5 рабочих дней);
- Экспресс доставка в любую точку России;
- Техническая поддержка проекта, помощь в подборе аналогов, поставка прототипов;
- Система менеджмента качества сертифицирована по Международному стандарту ISO 9001;
- Лицензия ФСБ на осуществление работ с использованием сведений, составляющих государственную тайну;
- Поставка специализированных компонентов (Xilinx, Altera, Analog Devices, Intersil, Interpoint, Microsemi, Aeroflex, Peregrine, Syfer, Eurofarad, Texas Instrument, Miteq, Cobham, E2V, MA-COM, Hittite, Mini-Circuits, General Dynamics и др.);

Помимо этого, одним из направлений компании «ЭлектроПласт» является направление «Источники питания». Мы предлагаем Вам помощь Конструкторского отдела:

- Подбор оптимального решения, техническое обоснование при выборе компонента;
- Подбор аналогов;
- Консультации по применению компонента;
- Поставка образцов и прототипов;
- Техническая поддержка проекта;
- Защита от снятия компонента с производства.



Как с нами связаться

Телефон: 8 (812) 309 58 32 (многоканальный)

Факс: 8 (812) 320-02-42

Электронная почта: org@eplast1.ru

Адрес: 198099, г. Санкт-Петербург, ул. Калинина, дом 2, корпус 4, литера А.