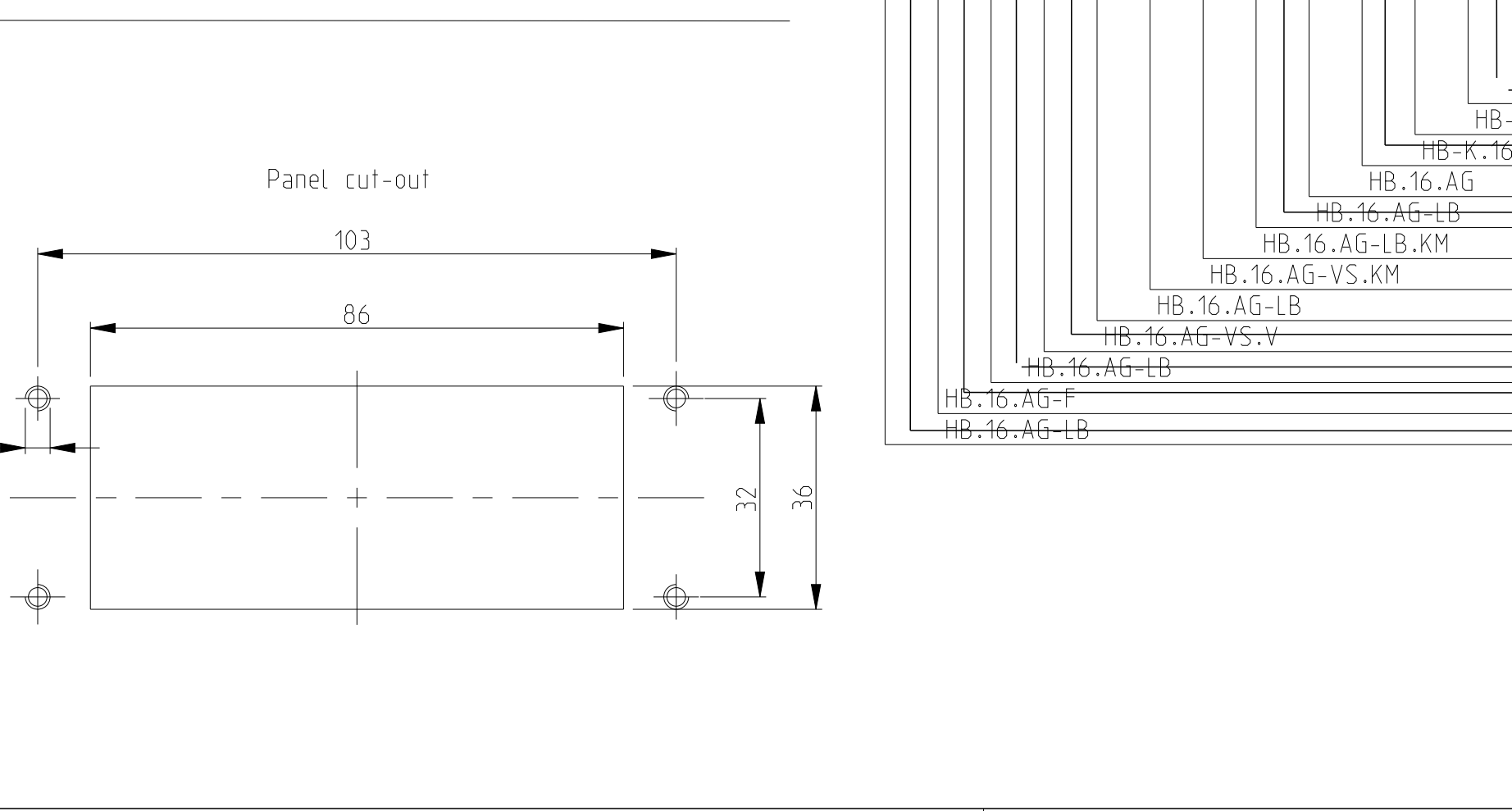
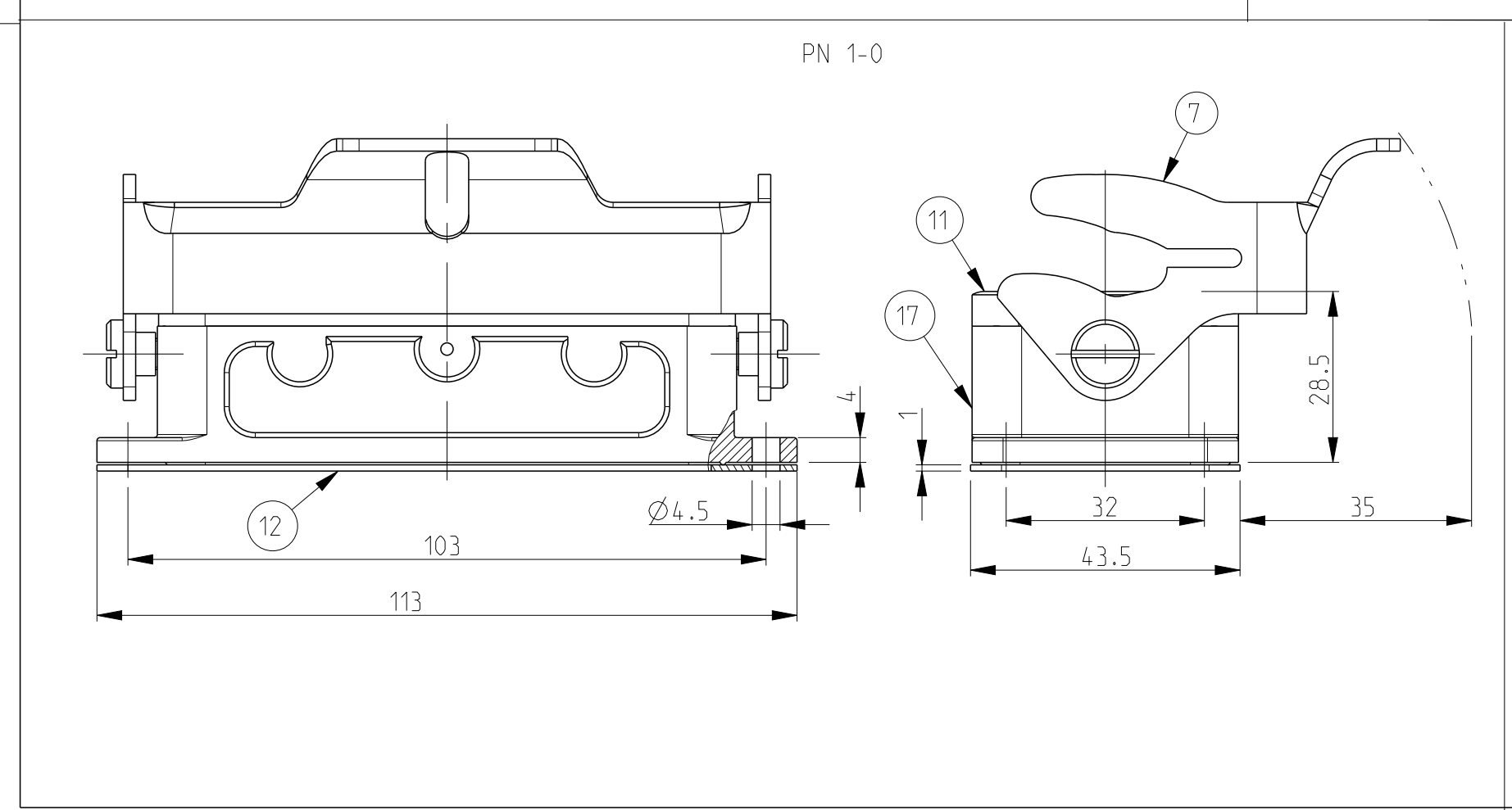
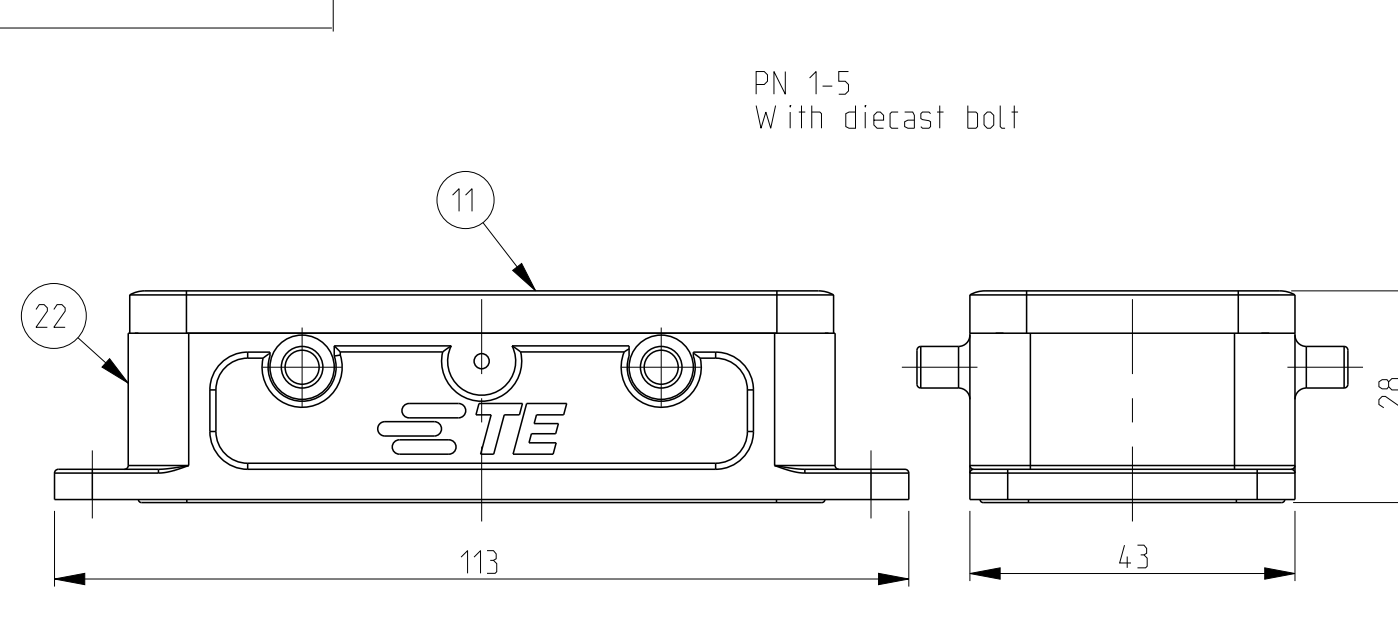
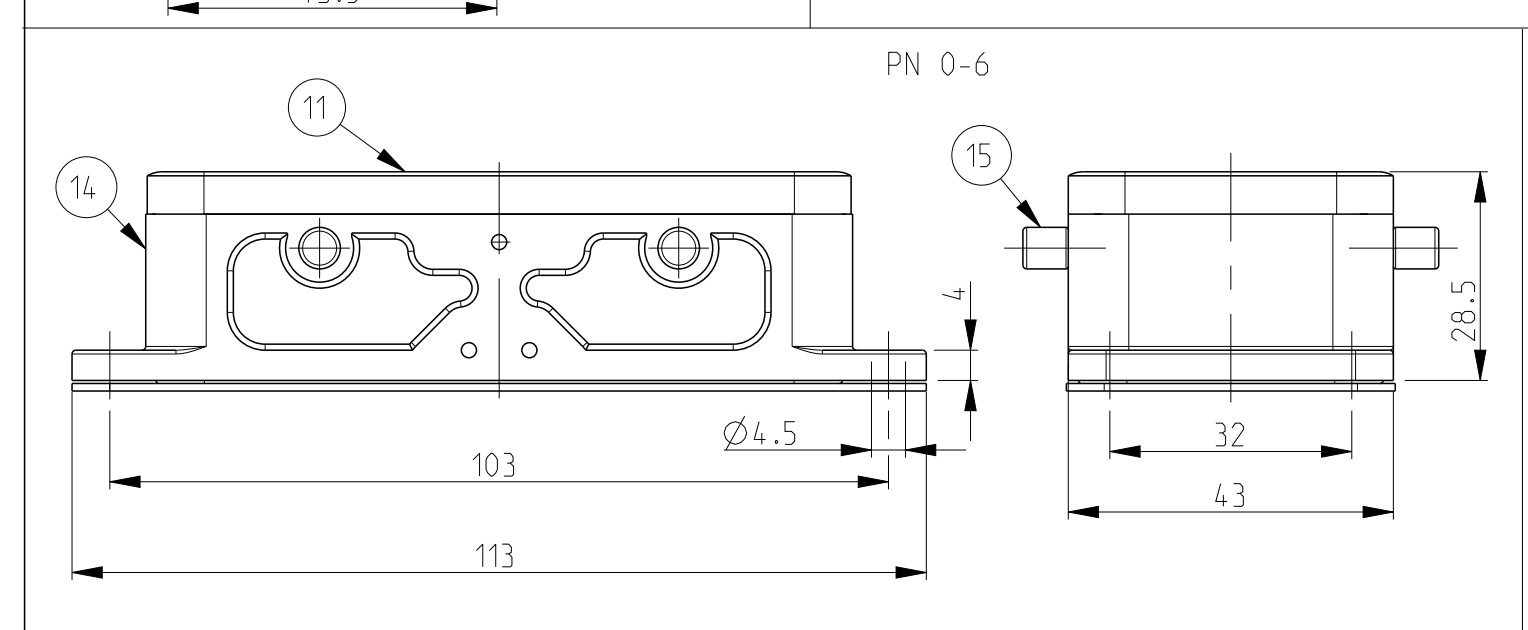
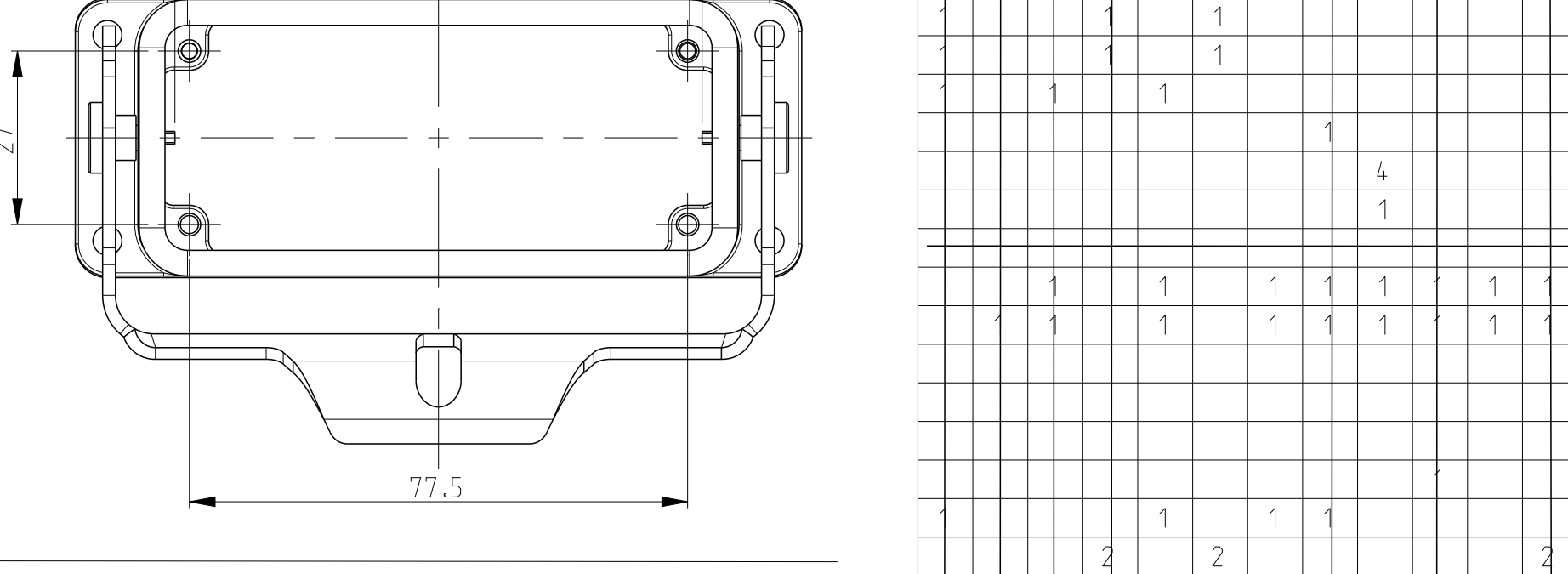
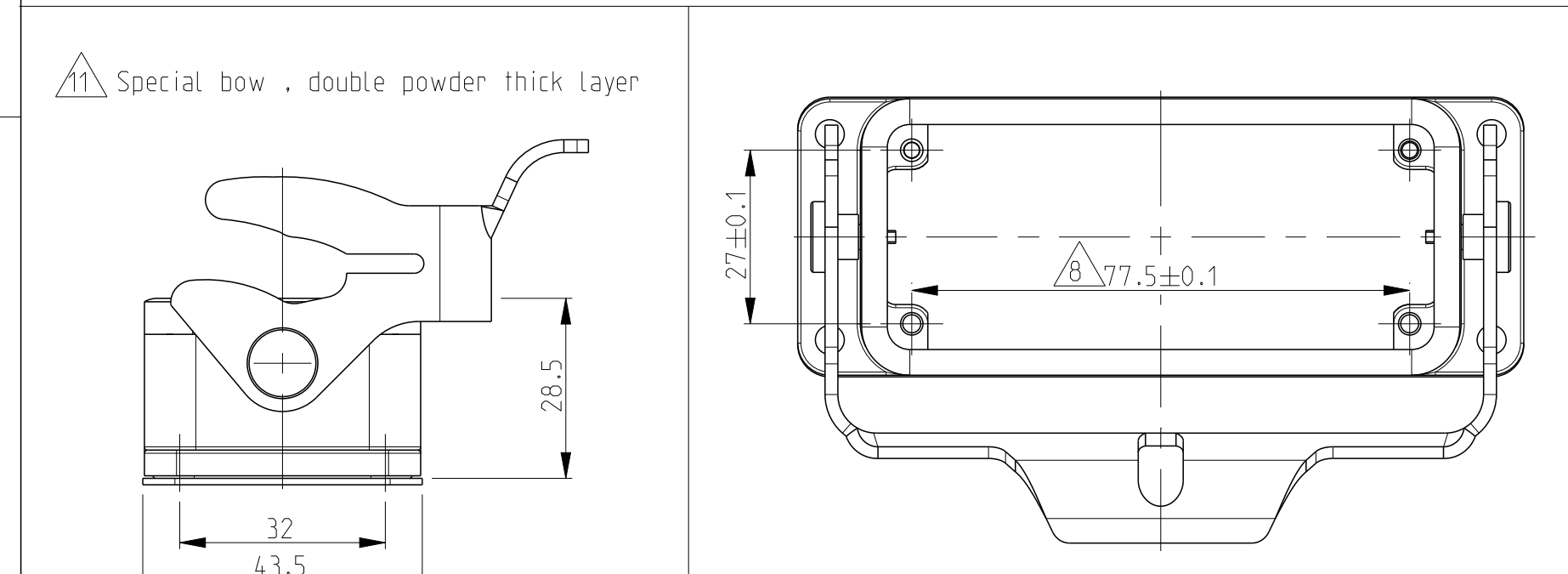


NOTES

- 1 Material: Housing aluminium diecasting alloy
Seals: Neoprene : Viton
- 2 Surface: Varnish Grey; Black
- 3 Varnish on the inside not necessary
- 4 Packaging quantity 5 pieces
- 5 Packaging quantity 100 pieces
- 6 Packaging quantity 150 pieces
- 7 Only valid for PN 0-1:
couding device beveled on dimension 82
- 8 Only valid for PN 0-4 and 0-5
Plat form beveled on dimension 72.5±0.1 both sides
- 9 Only valid for PN 0-2
Seal loose attached
- 10 Only valid for PN 0-3:
flange seal clued on
- 11 Special side clip for Mitsubishi
powder coating for housing : 120-160 μm

LOC		REVISONS			
P	LTA	DESCRIPTION	DATE	DWN	APVD
C2	ECR-16-015318		26OCT2017	GR	MKO
C3	ECR-16-016768		15NOV2017	GR	MKO

PN 1-5	PN 1-3	PN 1-1.7-1.2-1.6-1.0-2.0-4 & 0-9	
SCALE 1:2	SCALE 1:2	SCALE 1:2	
PN 1-2.2-2.0-5.0-7.0-8 & 1-4	PN 1-8 & 2-8	PN 0-6	PN 1-0
SCALE 1:2	SCALE 1:2	SCALE 1:2	SCALE 1:2



QTY	DESCRIPTION	MATERIAL	SURFACE	COLOR	ITEM NO	NOTES
1	Surface mounted housing bottom entry HB	Aluminium		Grey RAL7001	22	With bolt
1	LB-Side clip	Steel	Zinc plated	Blue	21	
1	Surface mounted housing bottom entry HB	Aluminium		Grey 120-160 μm	20	
1	Flange seal	Viton		Black	19	
1	Profile seal	Viton		Grey	18	
1	Surface mounted housing bottom entry HB	Aluminium		Grey RAL7001	17	Neutral
1	Surface mounted housing bottom entry HB	Aluminium		Grey RAL7001	16	Without bolt
1	Clip bolt-HB	Steel	Zinc plated	Blue	15	
1	Surface mounted housing bottom entry HB	Aluminium		Grey RAL7001	14	
1					13	
1	Flange seal	Neoprene		Black	12	
1	Profile seal	Neoprene		Black	11	
2	ZB-Clip bolt	Stainless steel			10	
2	ZB-Clip bolt	Steel	Zinc plated	Blue	9	
1	LB-Side clip	Stainless steel			8	
1	LB-Side clip	Steel	Zinc plated	Blue	7	
2	VS-Locking clip	Stainless steel			6	
2	VS-Locking clip	Steel	Zinc plated	Blue	5	
1	Surface mounted housing bottom entry HB	Aluminium		With out varnish	4	
1	Surface mounted housing bottom entry HB-K	Aluminium	Aluminium oxide	Black RAL9005	3	
1	Surface mounted housing bottom entry HB-K	Aluminium		Black RAL9005	2	
1	Surface mounted housing bottom entry HB	Aluminium		Grey RAL7001	1	
1-6	ORDERING TEXT					
1-5	HB-16.AG-VS					
1-4	HB-16.AG-VS					
1-3	HB-K-16.AG-VS					
1-0	HB-16.AG-LB					
0-9	HB-K-16.AG-LB					
0-8	HB-Z-16.AG-ZVGR					
0-7	HB-K/Z-16.AG-ZV					
0-6	HB-16.AG-LB					
0-5	HB-16.AG-VS					
0-4	HB-16.AG-VS					
0-3	HB-16.AG-VS					
0-2	HB-16.AG-VS					
0-1	HB-16.AG-VS					
6-1	HB-K-16.AG-LB					
8-1	HB-16.AG-VS					
2-8	HB-K-16.AG-LB					
1-8	HB-16.AG-VS					
2-2	HB-Z-16.AG-ZVGR					
1-2	HB-K/Z-16.AG-ZV					
2-1	HB-16.AG-LB					
1-1	HB-16.AG-VS					

THIS DRAWING IS A CONTROLLED DOCUMENT.		DWN: Schwaiger 23.07.1997	TE Connectivity NAME: Surface Mounted housing Bottom Entry HB.16
DIMENSIONS: mm		CHK: Kramer 23.06.1998	
TOLERANCES UNLESS OTHERWISE SPECIFIED:		APVD: -	
0 PLC ± 1 PLC ± 2 PLC ± 3 PLC ± 4 PLC ± ANGLES ±		PRODUCT SPEC: 108-74001/74003 APPLICATION SPEC: 114-74001/74004/74005 WEIGHT: - CUSTOMER DRAWING: -	
SIZE: A1 CAGE CODE: 00779 DRAWING NO: C=1102296 SCALE: 1:1 SHEET: 1 OF 1 REV: C.3			RESTRICTED TO



Компания «ЭлектроПласт» предлагает заключение долгосрочных отношений при поставках импортных электронных компонентов на взаимовыгодных условиях!

Наши преимущества:

- Оперативные поставки широкого спектра электронных компонентов отечественного и импортного производства напрямую от производителей и с крупнейших мировых складов;
- Поставка более 17-ти миллионов наименований электронных компонентов;
- Поставка сложных, дефицитных, либо снятых с производства позиций;
- Оперативные сроки поставки под заказ (от 5 рабочих дней);
- Экспресс доставка в любую точку России;
- Техническая поддержка проекта, помощь в подборе аналогов, поставка прототипов;
- Система менеджмента качества сертифицирована по Международному стандарту ISO 9001;
- Лицензия ФСБ на осуществление работ с использованием сведений, составляющих государственную тайну;
- Поставка специализированных компонентов (Xilinx, Altera, Analog Devices, Intersil, Interpoint, Microsemi, Aeroflex, Peregrine, Syfer, Eurofarad, Texas Instrument, Miteq, Cobham, E2V, MA-COM, Hittite, Mini-Circuits, General Dynamics и др.);

Помимо этого, одним из направлений компании «ЭлектроПласт» является направление «Источники питания». Мы предлагаем Вам помощь Конструкторского отдела:

- Подбор оптимального решения, техническое обоснование при выборе компонента;
- Подбор аналогов;
- Консультации по применению компонента;
- Поставка образцов и прототипов;
- Техническая поддержка проекта;
- Защита от снятия компонента с производства.



Как с нами связаться

Телефон: 8 (812) 309 58 32 (многоканальный)

Факс: 8 (812) 320-02-42

Электронная почта: org@eplast1.ru

Адрес: 198099, г. Санкт-Петербург, ул. Калинина, дом 2, корпус 4, литера А.