

SNA_6A



Features

- DIN rail installation (option)
- Best filter for switch mode power supplies of analog circuits (ex. power supply filter for an operational amplifier)
- Terminal block type (SNA-6A Option)
- ±50 VDC
- RoHS Compliant

Safety Agency Approvals

- UL60950-1
- EN60950-1
- C-UL (CSA60950-1)

| Model | Rated Voltage [V] | Rated Current [A] |
|------------|------------------------------------|-------------------|
| SNA-06-223 | ±50 (+Vin - COM-in, -Vin - COM-in) | 6 |

SNA series (6A)

SNA -06 -223 -□

① ② ③ ④

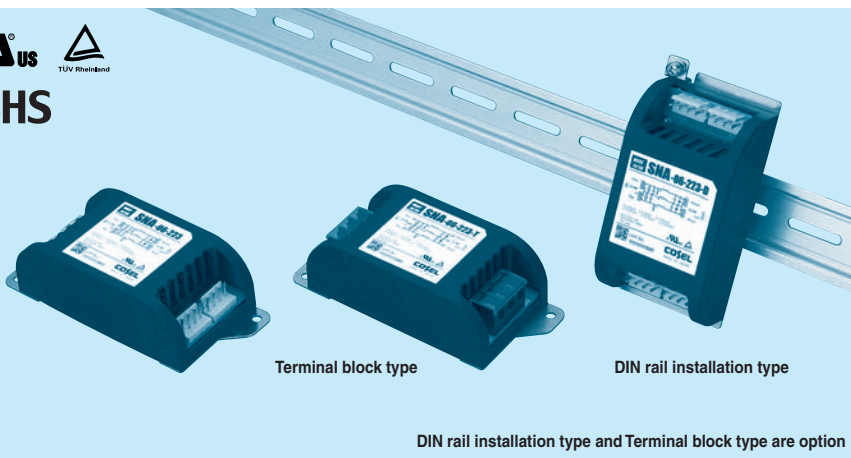
- ① Model Name
- ② Rated Current
- ③ Line to ground capacitor code: See table 1.1.

table 1.1 Line to ground capacitor code

| Code | Line to ground capacitor (nominal value) |
|------|--|
| 000 | Not Provided |
| 223 | 22000pF |

- ④ Options
- D :DIN rail installation type
- T :Terminal block type
- DT :Terminal block and DIN rail type

* The dimensions change when the option is set. Refer to External view.



Terminal block type

DIN rail installation type

DIN rail installation type and Terminal block type are option

Features of SNA series (6A)

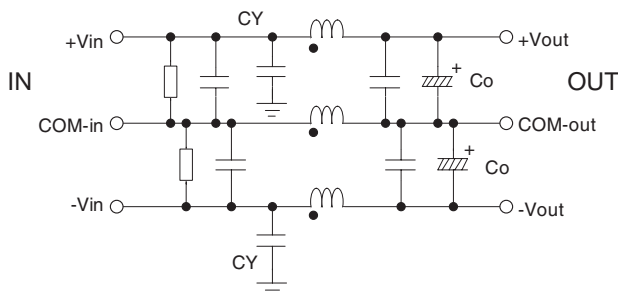
Ripple noise attenuation type for switch mode power supplies(DC)

- ±50 VDC
- Best filter for switch mode power supplies of analog circuits (ex. power supply filter for an operational amplifier)

Specifications

| No. | Items | SNA-06-223 |
|-----|--|--|
| | | Interfare:Connector |
| 1 | Rated Voltage DC[V] | ±50 (+Vin - COM-in, -Vin - COM-in) |
| 2 | Rated Current DC[A] | 6 |
| 3 | Test Voltage (Terminal-Mounting Plate) | 500 VAC (Cutoff Current = 100mA), 1minute at room temperature and humidity |
| 4 | Isolation Resistance (Terminal-Mounting Plate) | 500 VDC 50MΩ minute at room temperature and humidity |
| 5 | D.C Resistance[mΩ] | 50 max |
| 6 | Operating temperature | -40 to +71°C (Refer to Derating Curve) |
| 7 | Operating humidity | 20 to 95%RH (Non condensing) |
| 8 | Storage temperature/humidity | -40 to +75°C/20 to 95%RH (Non condensing) |
| 9 | Vibration | 10 to 55Hz, 19.6m/s ² (2G), 3min. Period, 1hour each X, Y and Z axis |
| 10 | Impact | 196.1m/s ² (20G), 11ms Once each X, Y and Z axis |
| 11 | Safety agency approvals | UL60950-1, C-UL (CSA60950-1), EN60950-1 |
| 12 | Case size (without projection) /Mass | 52X35X117 mm (W X H X D) /150g max (Option : -D, -T, -DT refer to external view) |

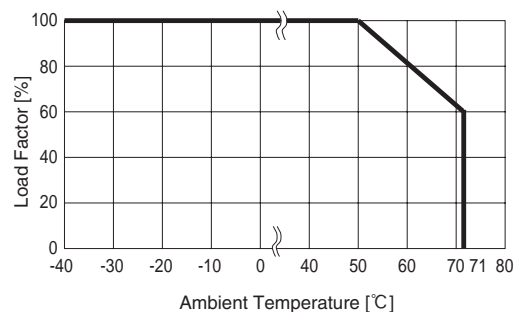
Circuit Diagram



CY : Line to ground capacitor Co : Electrolytic capacitor : Mounting Plate

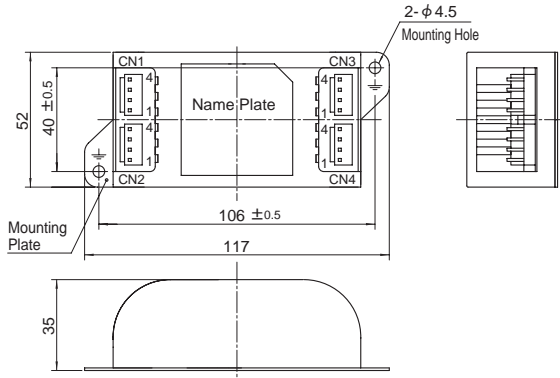
■ Expected life : 10 years

Derating Curve



External view

Standard Type



- ※ Tolerance : ±1
- ※ Mass : 150g or less
- ※ PCB Material /thickness : CEM3 /1.6mm
- ※ Mounting plate : Iron (surface finishing : nickel plating) t=1.0
- ※ Case : PBT
- ※ Dimensions in mm
- ※ Keeping drawing current per pin below 5A for CN1 to CN4

| CN1 | | CN3 | |
|---------|----------|---------|----------|
| Pin No. | Function | Pin No. | Function |
| 1,2 | COM-in | 1,2 | COM-out |
| 3,4 | +Vin | 3,4 | +Vout |

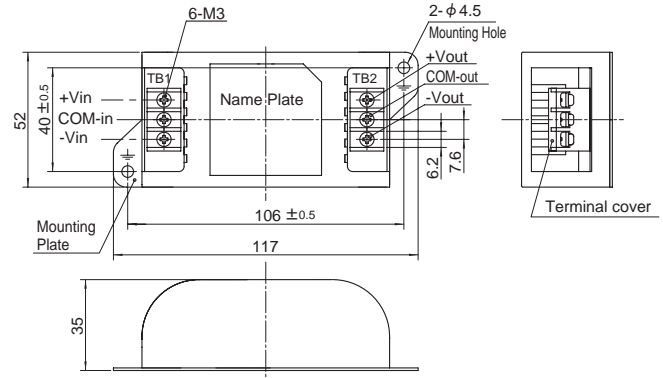
| CN2 | | CN4 | |
|---------|----------|---------|----------|
| Pin No. | Function | Pin No. | Function |
| 1,2 | -Vin | 1,2 | -Vout |
| 3,4 | COM-in | 3,4 | COM-out |

| I/O Connector | Mating connector | Terminal |
|---------------|------------------|--|
| CN1-CN4 | B4P-VH VHR-4N | Reel:SVH-21T-P1.1 Bulk:BVH-21T-P1.1 |

(Mfr.:J.S.T)

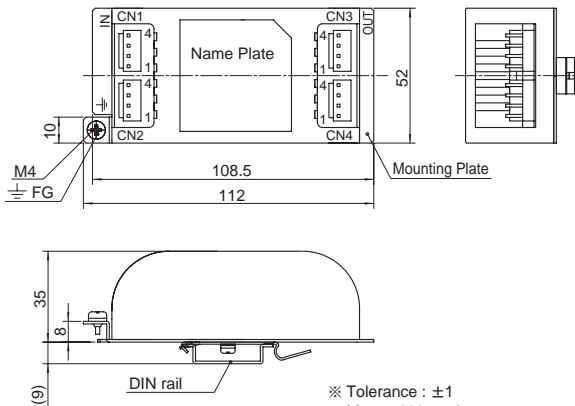
Option harness : Refer to Instruction Manual 4

Terminal block Type



- ※ Tolerance : ±1
- ※ Mass : 160g or less
- ※ PCB Material /thickness : CEM3 /1.6mm
- ※ Mounting plate : Iron (surface finishing : nickel plating) t=1.0
- ※ Case : PBT
- ※ Dimensions in mm
- ※ Terminal block screw tightening torque M3:0.8N · m (8.5kgf · cm) max

DIN rail installation Type



- ※ Tolerance : ±1
- ※ Mass : 160g or less
- ※ PCB Material /thickness : CEM3 / 1.6mm
- ※ Mounting plate : Iron (surface finishing : nickel plating) t=1.0
- ※ Case : PBT
- ※ Dimensions in mm
- ※ Keeping drawing current per pin below 5A for CN1 to CN4

| CN1 | | CN3 | |
|---------|----------|---------|----------|
| Pin No. | Function | Pin No. | Function |
| 1,2 | COM-in | 1,2 | COM-out |
| 3,4 | +Vin | 3,4 | +Vout |

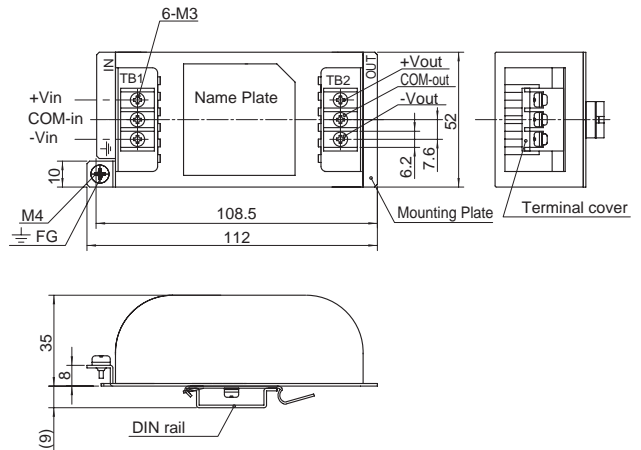
| CN2 | | CN4 | |
|---------|----------|---------|----------|
| Pin No. | Function | Pin No. | Function |
| 1,2 | -Vin | 1,2 | -Vout |
| 3,4 | COM-in | 3,4 | COM-out |

| I/O Connector | Mating connector | Terminal |
|---------------|------------------|--|
| CN1-CN4 | B4P-VH VHR-4N | Reel:SVH-21T-P1.1 Bulk:BVH-21T-P1.1 |

(Mfr.:J.S.T)

Option harness : Refer to Instruction Manual 4

Terminal block type+DIN rail installation Type

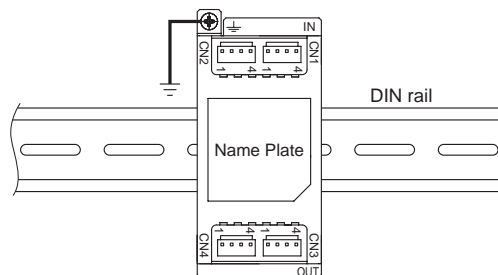


- ※ Tolerance : ±1
- ※ Mass : 170g or less
- ※ PCB Material /thickness : CEM3 /1.6mm
- ※ Mounting plate : Iron (surface finishing : nickel plating) t=1.0
- ※ Case : PBT
- ※ Dimensions in mm
- ※ Terminal block screw tightening torque M3:0.8N · m (8.5kgf · cm) max

■Note when installing the noise filter on a DIN rail.

When the noise filter is grounded through the DIN rail, the proper noise attenuation may not be achieved.

Be sure to connect the FG terminal of the noise filter body to the earth.



Noise Filter



Компания «ЭлектроПласт» предлагает заключение долгосрочных отношений при поставках импортных электронных компонентов на взаимовыгодных условиях!

Наши преимущества:

- Оперативные поставки широкого спектра электронных компонентов отечественного и импортного производства напрямую от производителей и с крупнейших мировых складов;
- Поставка более 17-ти миллионов наименований электронных компонентов;
- Поставка сложных, дефицитных, либо снятых с производства позиций;
- Оперативные сроки поставки под заказ (от 5 рабочих дней);
- Экспресс доставка в любую точку России;
- Техническая поддержка проекта, помощь в подборе аналогов, поставка прототипов;
- Система менеджмента качества сертифицирована по Международному стандарту ISO 9001;
- Лицензия ФСБ на осуществление работ с использованием сведений, составляющих государственную тайну;
- Поставка специализированных компонентов (Xilinx, Altera, Analog Devices, Intersil, Interpoint, Microsemi, Aeroflex, Peregrine, Syfer, Eurofarad, Texas Instrument, Miteq, Cobham, E2V, MA-COM, Hittite, Mini-Circuits, General Dynamics и др.);

Помимо этого, одним из направлений компании «ЭлектроПласт» является направление «Источники питания». Мы предлагаем Вам помощь Конструкторского отдела:

- Подбор оптимального решения, техническое обоснование при выборе компонента;
- Подбор аналогов;
- Консультации по применению компонента;
- Поставка образцов и прототипов;
- Техническая поддержка проекта;
- Защита от снятия компонента с производства.



Как с нами связаться

Телефон: 8 (812) 309 58 32 (многоканальный)

Факс: 8 (812) 320-02-42

Электронная почта: org@eplast1.ru

Адрес: 198099, г. Санкт-Петербург, ул. Калинина, дом 2, корпус 4, литера А.