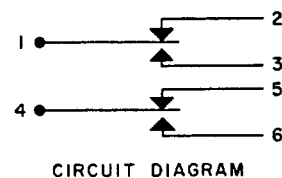


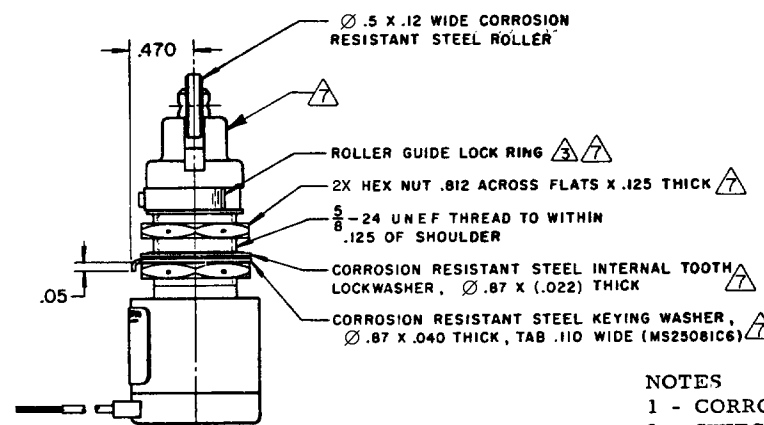
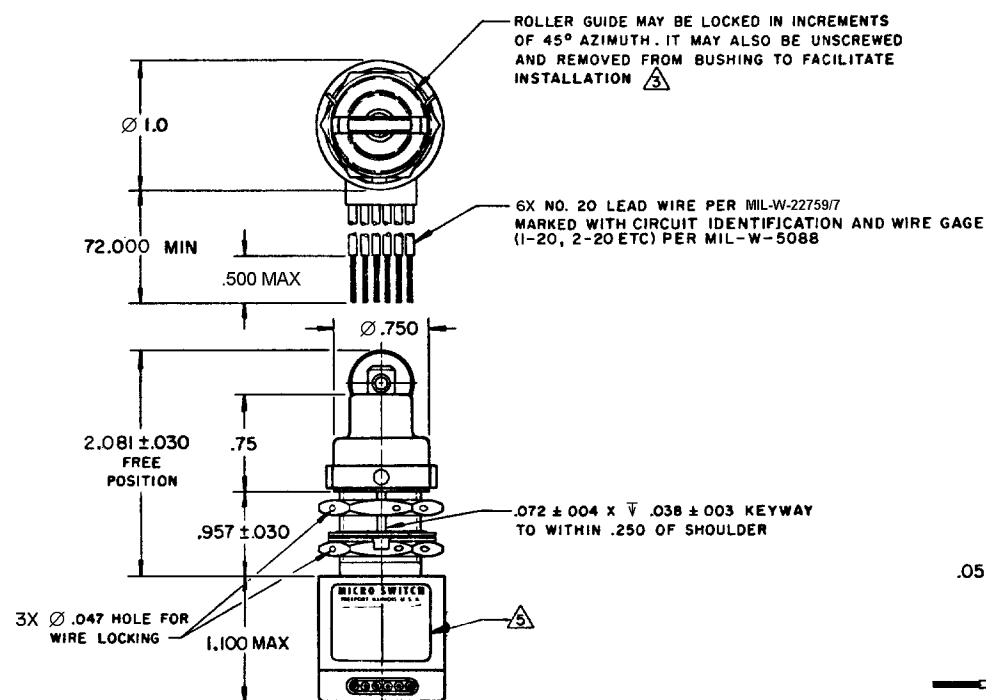
HONEYWELL  
PART NUMBER

21EN356-6

FAA-PMA



REV	DOCUMENT	CHANGED BY	CHECK
10	0006859	DVM 28JUL04	AK



- NOTES
- 1 - CORROSION RESISTANT STEEL ENCLOSURE
  - 2 - SWITCH SEALED PER MIL-PRF-8805, SYMBOL 4
  - $\Delta$  TO ADJUST ROLLER DIRECTION, REMOVE ROLLER GUIDE LOCK RING, SCREW ROLLER GUIDE DOWN AS FAR AS POSSIBLE, THEN UNSCREW TO DESIRED DIRECTION. SECURE BY REPLACING ROLLER GUIDE LOCK RING
  - 4 - COINCIDENCE OF OPERATING AND RELEASING POINTS: .010 OF PLUNGER TRAVEL
  - $\Delta$  CATALOG LISTING, CIRCUIT DIAGRAM, FED. MFG. CODE, DATE CODE & FAA-PMA ARE SHOWN ON NAMEPLATE
  - 6 - REPLACEMENT LOCK RING PACKET 15PA137
  - $\Delta$  HARDWARE MAY BE PACKAGED UNASSEMBLED PER MIL-PRF-8805
  - $\Delta$  FOR MANUFACTURING DETAIL SEE ASSEMBLY DRAWING 21EN356-6 FOR FAA-PMA
  - 9 - WEIGHT 10.5 OZ MAX

CHARACTERISTICS	ELECTRICAL DATA	
OPERATING FORCE --- 6-12 LB	CONTACT ARRANGEMENT	
FULL OVERTRAVEL FORCE --- 30 LB MAX	2X SPDT	
RELEASE FORCE --- 4 LB MIN	LOAD	
PRETRAVEL --- .030 ± .010	28 VDC	
DIFFERENTIAL TRAVEL --- .020 MAX	SEA LEVEL	50,000 FT.
OVERTRAVEL --- .250 MIN	RES	4
	IND	2
	MOTOR	4

DESIGN UNITS: INCH  
TOLERANCES UNLESS NOTED:

NO PLACE	X	±	
ONE PLACE	.X	±	0.030
TWO PLACE	.XX	±	0.015
THREE PLACE	.XXX	±	0.005
FOUR PLACE	.XXXX	±	
ANGLES		±	

THIRD ANGLE PROJECTION

DRAWN	TMM	13DEC78
CHECK	CEB	14DEC78
THIS DRAWING COVERS A PROPRIETARY ITEM AND IS THE PROPERTY OF HONEYWELL. THIS DRAWING IS NOT TO BE COPIED OR USED WITHOUT THE PERMISSION OF HONEYWELL.		
INTERPRET PER ANSI Y14.5M-1994 OTHER HONEYWELL ENGINEERING STANDARDS MAY APPLY		
RASTER		

**Honeywell**

TITLE  
**SWITCH - ENCLOSED**

SIZE	TYPE	DRAWING NAME	REV
<b>B</b>	<b>I</b>	<b>21EN356-6</b>	<b>10</b>
SCALE	FULL	SHEET	1 OF 1



Компания «ЭлектроПласт» предлагает заключение долгосрочных отношений при поставках импортных электронных компонентов на взаимовыгодных условиях!

Наши преимущества:

- Оперативные поставки широкого спектра электронных компонентов отечественного и импортного производства напрямую от производителей и с крупнейших мировых складов;
- Поставка более 17-ти миллионов наименований электронных компонентов;
- Поставка сложных, дефицитных, либо снятых с производства позиций;
- Оперативные сроки поставки под заказ (от 5 рабочих дней);
- Экспресс доставка в любую точку России;
- Техническая поддержка проекта, помощь в подборе аналогов, поставка прототипов;
- Система менеджмента качества сертифицирована по Международному стандарту ISO 9001;
- Лицензия ФСБ на осуществление работ с использованием сведений, составляющих государственную тайну;
- Поставка специализированных компонентов (Xilinx, Altera, Analog Devices, Intersil, Interpoint, Microsemi, Aeroflex, Peregrine, Syfer, Eurofarad, Texas Instrument, Miteq, Cobham, E2V, MA-COM, Hittite, Mini-Circuits, General Dynamics и др.);

Помимо этого, одним из направлений компании «ЭлектроПласт» является направление «Источники питания». Мы предлагаем Вам помощь Конструкторского отдела:

- Подбор оптимального решения, техническое обоснование при выборе компонента;
- Подбор аналогов;
- Консультации по применению компонента;
- Поставка образцов и прототипов;
- Техническая поддержка проекта;
- Защита от снятия компонента с производства.



#### Как с нами связаться

**Телефон:** 8 (812) 309 58 32 (многоканальный)

**Факс:** 8 (812) 320-02-42

**Электронная почта:** [org@eplast1.ru](mailto:org@eplast1.ru)

**Адрес:** 198099, г. Санкт-Петербург, ул. Калинина, дом 2, корпус 4, литера А.