

DTE-P

**FEATURES**

- ※ Compact size
- ※ Two-way operation, auto return
- ※ Circuit type: Normally open

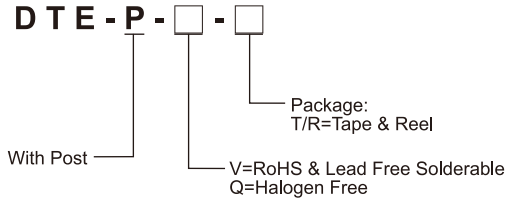
**APPLICATION**

- ※ Detecting opening/ closing of DSC cover
- ※ Computer peripheral
- ※ Instruments

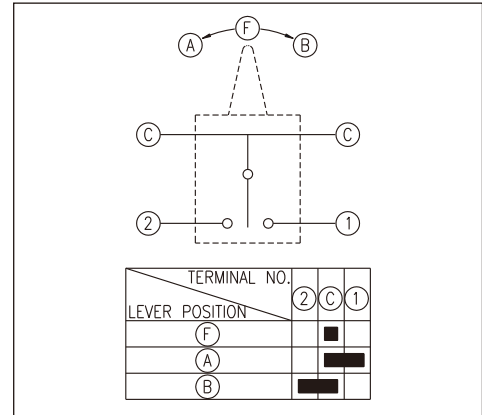
**SPECIFICATION**

|                       |                    |
|-----------------------|--------------------|
| Contact Rating        | 10mA, 5V DC        |
| Contact Resistance    | 500mΩ max.         |
| Insulation Resistance | 100MΩ min. 100V DC |
| Dielectric Strength   | 100V AC/1 minute   |
| Operating Force       | 30gf max.          |
| Travel                | 1.5mm              |
| Operating Life        | 100,000 cycles     |
| Operating Temp.       | -10°C ~ +60°C      |
| Storage Temp.         | -40°C ~ +70°C      |

**HOW TO ORDER**



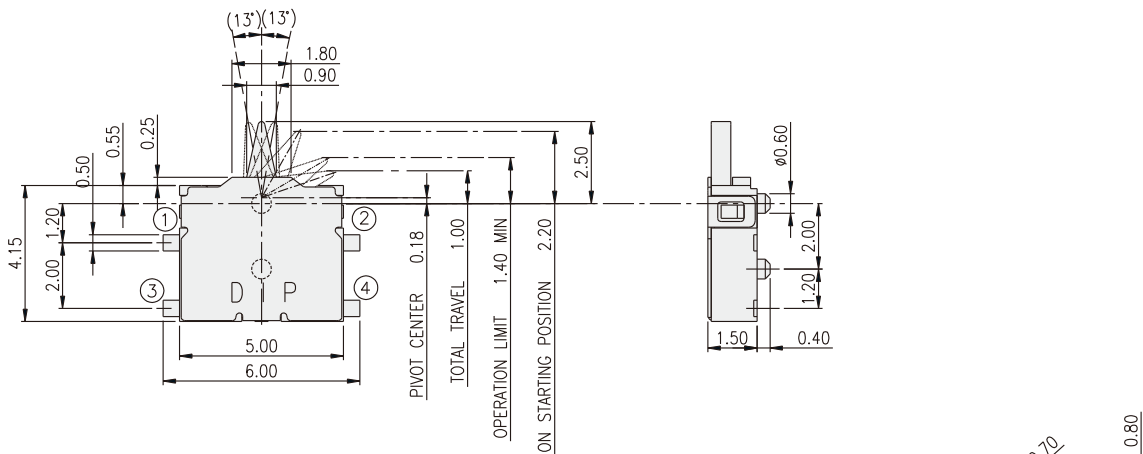
**CIRCUIT**



**PACKAGE**

<Tape & Reel>  
3800 pcs

**DTE-P**



P.C.B. LAYOUT



Компания «ЭлектроПласт» предлагает заключение долгосрочных отношений при поставках импортных электронных компонентов на взаимовыгодных условиях!

Наши преимущества:

- Оперативные поставки широкого спектра электронных компонентов отечественного и импортного производства напрямую от производителей и с крупнейших мировых складов;
- Поставка более 17-ти миллионов наименований электронных компонентов;
- Поставка сложных, дефицитных, либо снятых с производства позиций;
- Оперативные сроки поставки под заказ (от 5 рабочих дней);
- Экспресс доставка в любую точку России;
- Техническая поддержка проекта, помощь в подборе аналогов, поставка прототипов;
- Система менеджмента качества сертифицирована по Международному стандарту ISO 9001;
- Лицензия ФСБ на осуществление работ с использованием сведений, составляющих государственную тайну;
- Поставка специализированных компонентов (Xilinx, Altera, Analog Devices, Intersil, Interpoint, Microsemi, Aeroflex, Peregrine, Syfer, Eurofarad, Texas Instrument, Miteq, Cobham, E2V, MA-COM, Hittite, Mini-Circuits, General Dynamics и др.);

Помимо этого, одним из направлений компании «ЭлектроПласт» является направление «Источники питания». Мы предлагаем Вам помощь Конструкторского отдела:

- Подбор оптимального решения, техническое обоснование при выборе компонента;
- Подбор аналогов;
- Консультации по применению компонента;
- Поставка образцов и прототипов;
- Техническая поддержка проекта;
- Защита от снятия компонента с производства.



#### Как с нами связаться

**Телефон:** 8 (812) 309 58 32 (многоканальный)

**Факс:** 8 (812) 320-02-42

**Электронная почта:** [org@eplast1.ru](mailto:org@eplast1.ru)

**Адрес:** 198099, г. Санкт-Петербург, ул. Калинина, дом 2, корпус 4, литера А.