

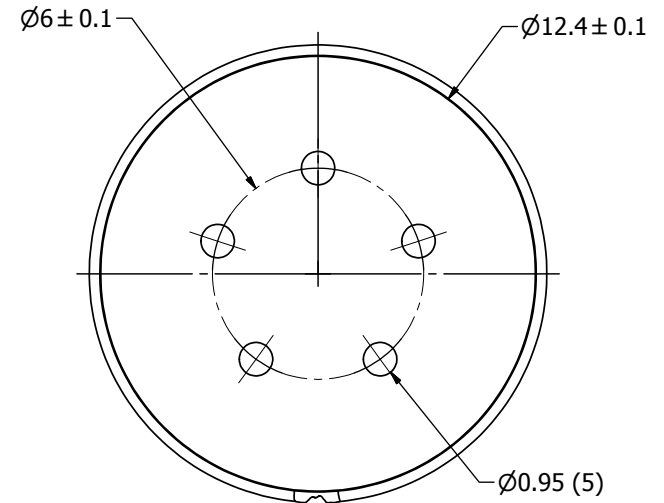
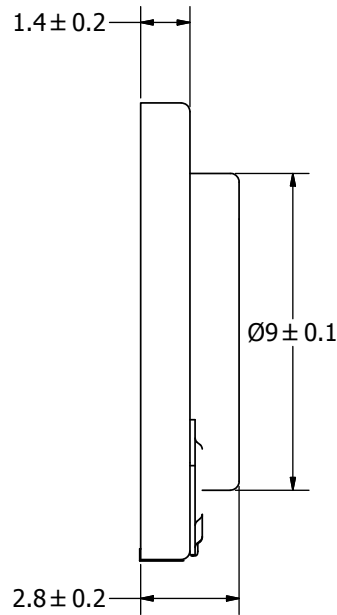
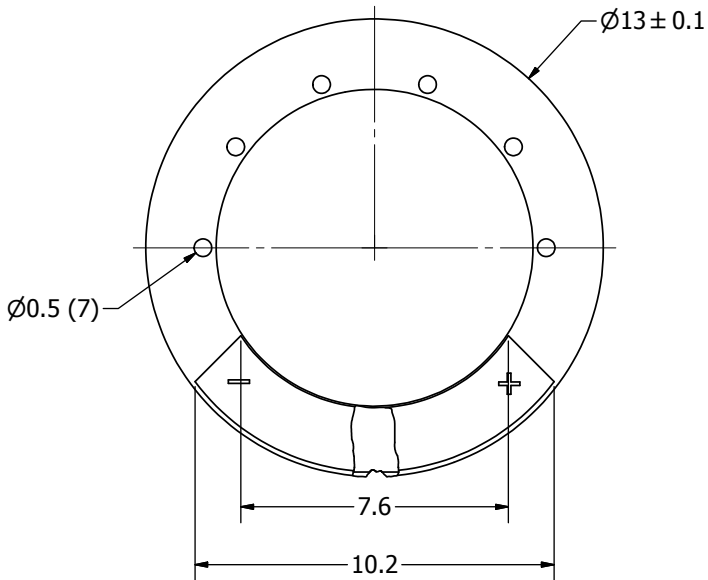
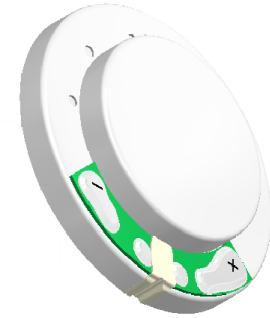
# SPECIFICATIONS

| PARAMETERS   | VALUES     | UNITS |
|--|------------|-------|
| RATED INPUT POWER                                  | 0.2        | W     |
| MAX INPUT POWER                                    | 0.3        | W     |
| IMPEDANCE  | 8 ± 15%    | OHM   |
| OUTPUT SPL @ 0.1W/0.1M (AT 0.8, 1.0, 1.2, 1.5 kHz) | 85 ± 3     | dBA   |
| DISTORTION (MAX.)                                  | 5%         | -     |
| RESONANT FREQUENCY                                 | 1100 ± 20% | Hz    |
| FREQUENCY RANGE                                    | 700 ~ 5000 | Hz    |
| HOUSING MATERIAL                                   | METAL      | -     |
| CONE MATERIAL                                      | MYLAR      | -     |
| MAGNET MATERIAL                                    | ND         | -     |
| OPERATING TEMPERATURE                              | -20 ~ +50  | °C    |
| WEIGHT   | 1.1        | grams |

THIS DOCUMENT CONTAINS DATA PROPRIETARY TO PROJECTS UNLIMITED, INC. ANY USE OR REPRODUCTION, IN ANY FORM, WITHOUT PRIOR WRITTEN PERMISSION OF PROJECTS UNLIMITED, INC. IS PROHIBITED.  
©2003, Projects Unlimited Inc.

# REVISION HISTORY

| LTR | DESCRIPTION                              | DATE      | APPROVED |
|-----|--|-----------|----------|
| -   | RELEASED FROM ENGINEERING                | 5/30/2006 |          |
| A   | REVISED TO INVENTOR 3-D DRAWING TEMPLATE | 9/06/2007 | B.R.     |



### NOTES:

1. ALL DIMENSIONS ARE IN MILLIMETERS.
2. SPECIFICATIONS SUBJECT TO CHANGE OR WITHDRAWAL WITHOUT NOTICE.
3. THIS PART IS RoHS 2002/95/EC COMPLIANT.

|  |                   |             |           |            |           |                                 |           |              |                |
|--|-------------------|-------------|-----------|------------|-----------|---------------------------------|-----------|--------------|----------------|
| UNLESS OTHERWISE SPECIFIED:<br>DIMENSIONS ARE IN MILLIMETERS,<br>TOLERANCES ARE ±0.5 AND ANGLES ARE ±3°. | SIZE<br><b>A3</b> | Designed by | Date      | Checked by | Date      | Approved by                     | Date      | Drawn Date   |                |
|  |                   | J.D.        | 5/30/2006 | E.P.       | 5/31/2006 | B.R.                            | 5/31/2006 | 9/6/2007     |                |
| AS01308MR-2-R.idw  |                   |             |           |            |           | <b>AS01308MR-2-R</b><br>Speaker |           | Edition<br>- | Sheet<br>1 / 1 |



Компания «ЭлектроПласт» предлагает заключение долгосрочных отношений при поставках импортных электронных компонентов на взаимовыгодных условиях!

Наши преимущества:

- Оперативные поставки широкого спектра электронных компонентов отечественного и импортного производства напрямую от производителей и с крупнейших мировых складов;
- Поставка более 17-ти миллионов наименований электронных компонентов;
- Поставка сложных, дефицитных, либо снятых с производства позиций;
- Оперативные сроки поставки под заказ (от 5 рабочих дней);
- Экспресс доставка в любую точку России;
- Техническая поддержка проекта, помощь в подборе аналогов, поставка прототипов;
- Система менеджмента качества сертифицирована по Международному стандарту ISO 9001;
- Лицензия ФСБ на осуществление работ с использованием сведений, составляющих государственную тайну;
- Поставка специализированных компонентов (Xilinx, Altera, Analog Devices, Intersil, Interpoint, Microsemi, Aeroflex, Peregrine, Syfer, Eurofarad, Texas Instrument, Miteq, Cobham, E2V, MA-COM, Hittite, Mini-Circuits, General Dynamics и др.);

Помимо этого, одним из направлений компании «ЭлектроПласт» является направление «Источники питания». Мы предлагаем Вам помощь Конструкторского отдела:

- Подбор оптимального решения, техническое обоснование при выборе компонента;
- Подбор аналогов;
- Консультации по применению компонента;
- Поставка образцов и прототипов;
- Техническая поддержка проекта;
- Защита от снятия компонента с производства.



#### Как с нами связаться

**Телефон:** 8 (812) 309 58 32 (многоканальный)

**Факс:** 8 (812) 320-02-42

**Электронная почта:** [org@eplast1.ru](mailto:org@eplast1.ru)

**Адрес:** 198099, г. Санкт-Петербург, ул. Калинина, дом 2, корпус 4, литера А.