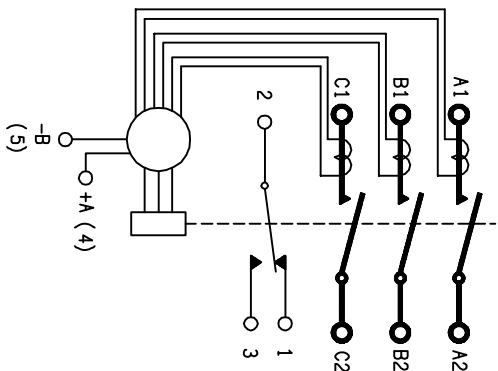


REV.	DESCRIPTION	RELEASED DATE	APPROVED
A	REMOVED NOT RELEASED FOR PRODUCTION	99/03/03	CB
B	0080-03 REMOVED ITEM 17	03/12/10	CB
C	08-02732 3.26 DIM. WAS 3.23	08/10/13	CB



CONSTRUCTION
 MAIN CONTACTS
 CONFIGURATION
 VOLTAGE (NOM.)
 CURRENT (RES.)
 OPERATE TIMES:
 MOTOR RUPTURE
 CLOSING
 OPENING
 BOUNCE
 AUXILIARY CONTACTS
 CONFIGURATION
 VOLTAGE
 CURRENT: IND.
 COIL DATA
 DUTY CYCLE
 MIN. OPER. VOLTAGE
 MAX. OPER. VOLTAGE
 RESISTANCE

ENVIRONMENTAL DATA
 OPERATE TEMP.
 VIBRATION: RANDOM
 SHOCK
 ALTITUDE
 LIFE MECHANICAL
 LIFE AT RATED LOAD
 WEIGHT MAX.
 TRIP POINTS
 TRIP TIME (SECONDS)
 CURRENT ±10%
 165 AMP
 330 AMP
 550 AMP
 1100 AMP

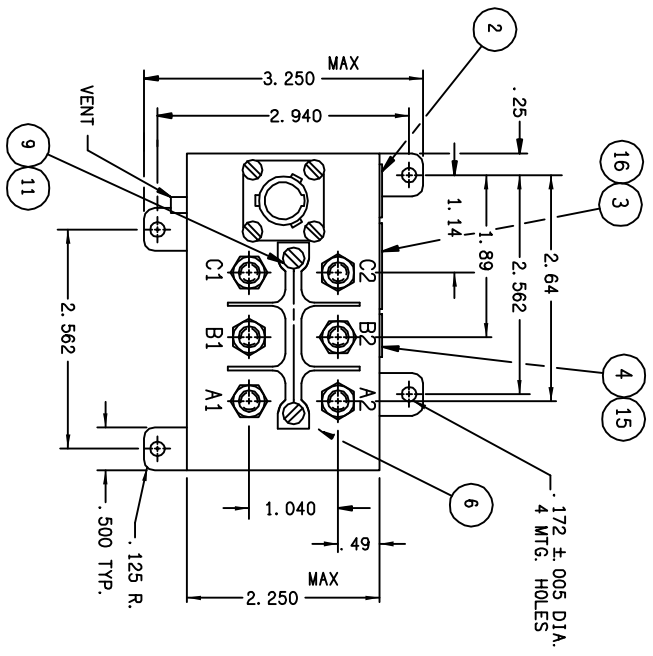
GASKET SEALED (VENTED)
 3PST SIDE STABLE
 115/208 VAC 400 - 610 HZ
 110 AMP 50,000 CYCLES
 110 AMP 50,000 CYCLES
 1100 AMP

35 MS MAX. OVERRIDE AT 28 VDC
 25 MS MAX. OVERRIDE AT 115 VDC
 3 MS MAX.

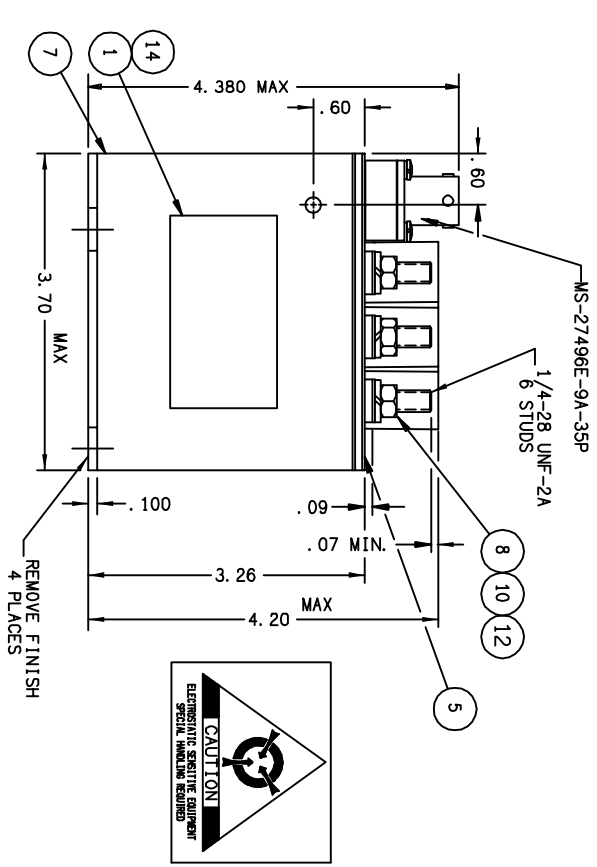
28 VDC 115 VAC 400 - 610 HZ
 5 AMP
 3 AMP

CONTINUOUS ECONOMIZED
 18VDC AT 85°C
 32 VDC
 PICKUP - 5.7 OHMS ± 10%
 HOLD - 72.0 OHMS ± 10%

-55°C TO +85°C
 PER GR8355AU
 50g MAX, 10-12 MS. SAWTOOTH
 60,000 FT. MAX
 100,000 CYCLES MIN.
 50,000 CYCLES MIN.
 1.55 LBS.



NOTE: FOR PROPER OPERATION, PIN A REQUIRES 18 TO 28 VDC



REMOVE FINISH 4 PLACES

NO	QTY	PART OR IDENTIFYING NO	NOMENCLATURE OR DESCRIPTION	FCSM NO	DRAWING OR SPECIFICATION	MATERIAL OR NOTE
17	1	39529-009	OVERLAY			
16	1	39529-007	OVERLAY			
15	1	39529-001	OVERLAY			
14	1	39529-001	OVERLAY			
13						
12	6	51807-034	WASHER - LOCK, NO. 1/4, SPLIT			BRONZE
11	2	51804-010	WASHER - LOCK, NO. 4, SPLIT			BRONZE
10	6	51703-064	WASHER - FLAT 1/2 X 17/64 X .032			BRASS
9	2	51204-960	SCREW 4-40 X 7/8 RD. HD.			BRASS
8	6	50407-074	NUT 1-4-28 X 3/8 X 3/16 HEX			BRASS
7	1	43154-060	CONTRACTOR ASSEMBLY - PRI.			
6	1	42726-002	SHIELD - TERMINAL			
5	1	42912-001	PLATE - BASE COVER			
4	1	41211-001	PLATE - WARNING			
3	1	42913-002	PLATE - WARNING DIAGRAM			
2	1	25695-001	PLATE - WARNING			
1	1	16043-001	PLATE - NAME			

GRUJMAN GR8355AU		DR BY ROB 03/12/10		115/208 VAC 3PST 110 AMP	
UNLESS OTHERWISE SPECIFIED DIMENSIONS ARE IN INCHES TOLERANCES IN		CHK BY CB 03/12/10		REMOTE POWER CONTROLLER	
2 PL DEC. 3 PL DEC. ANGLES		ENGR WER 03/12/17		115/208 VAC 3PST 110 AMP	
±.06 ±.010 ±1°		MFG MB 03/12/17		093	
SCALE NONE SHEET		SIZE C 74063		RA3100J-1	
		DNG NO.		REF TE P/N 1616133-3	





Компания «ЭлектроПласт» предлагает заключение долгосрочных отношений при поставках импортных электронных компонентов на взаимовыгодных условиях!

Наши преимущества:

- Оперативные поставки широкого спектра электронных компонентов отечественного и импортного производства напрямую от производителей и с крупнейших мировых складов;
- Поставка более 17-ти миллионов наименований электронных компонентов;
- Поставка сложных, дефицитных, либо снятых с производства позиций;
- Оперативные сроки поставки под заказ (от 5 рабочих дней);
- Экспресс доставка в любую точку России;
- Техническая поддержка проекта, помощь в подборе аналогов, поставка прототипов;
- Система менеджмента качества сертифицирована по Международному стандарту ISO 9001;
- Лицензия ФСБ на осуществление работ с использованием сведений, составляющих государственную тайну;
- Поставка специализированных компонентов (Xilinx, Altera, Analog Devices, Intersil, Interpoint, Microsemi, Aeroflex, Peregrine, Syfer, Eurofarad, Texas Instrument, Miteq, Cobham, E2V, MA-COM, Hittite, Mini-Circuits, General Dynamics и др.);

Помимо этого, одним из направлений компании «ЭлектроПласт» является направление «Источники питания». Мы предлагаем Вам помощь Конструкторского отдела:

- Подбор оптимального решения, техническое обоснование при выборе компонента;
- Подбор аналогов;
- Консультации по применению компонента;
- Поставка образцов и прототипов;
- Техническая поддержка проекта;
- Защита от снятия компонента с производства.



Как с нами связаться

Телефон: 8 (812) 309 58 32 (многоканальный)

Факс: 8 (812) 320-02-42

Электронная почта: org@eplast1.ru

Адрес: 198099, г. Санкт-Петербург, ул. Калинина, дом 2, корпус 4, литера А.