

MICRO SWITCH

A DIVISION OF MINNEAPOLIS-HONEYWELL REGULATOR COMPANY
MINNETONKA, MINNESOTA

FED. MFR. CODE 91929

ACTUATOR - SWITCH

CATALOG LISTING

JX-51

5

REPLACES

RELEASE NO. SR 7760

CHECK R E D 8 SEPT 58

CHECK B L S 8 SEPT 58

CHECK B L S 12 SEPT 58

CHECK 5 SEPT 58

DRAWN

FO-50378

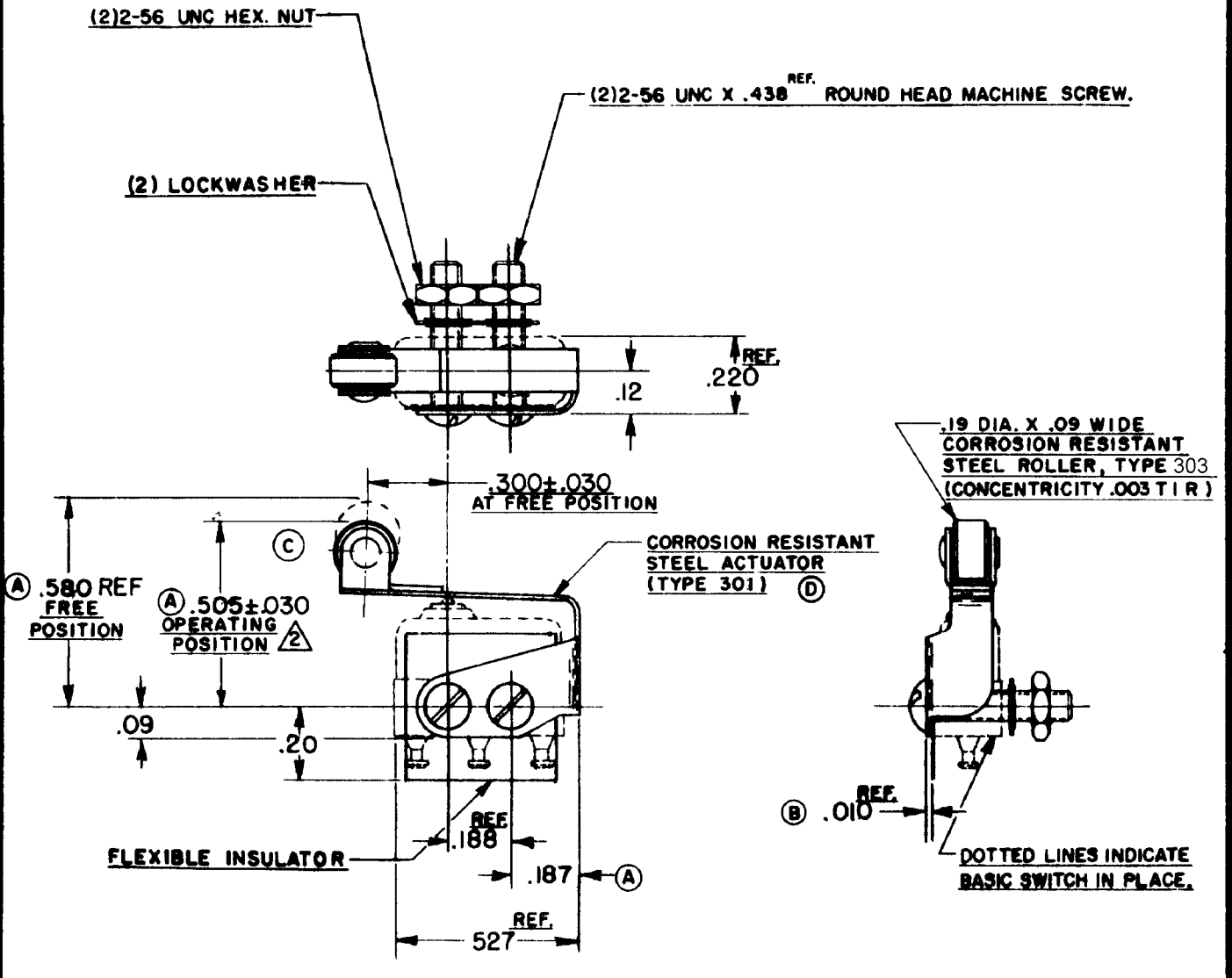
M JX-51

DRAWING NUMBER

ISSUE

REVISIONS

| | | | |
|---|---------|-------|-------------|
| A | CO13644 | N B F | 27 APR 59 |
| B | CO15829 | N B F | 17 APRIL 61 |
| C | CO22879 | OMW | 1 MAY 67 |
| D | CO22579 | M B S | 19 APR 68 |
| E | CO47771 | | |
| | | C J H | 17 MAY 80 |
| F | CO74163 | | |
| | | D H D | 22 APR 93 |
| G | CO82929 | | |
| | | B L T | 13 MAY 96 |
| H | 0015428 | | |
| | | SPK | 14SEP05 |



NOTE -

- 1 - SCREWS, NUTS, LOCKWASHERS AND INSULATOR FURNISHED UNASSEMBLED.
- 2 - SLIGHT ROTATION BETWEEN BASIC AND ACTUATOR MAY BE NECESSARY TO OBTAIN OPERATING POINT

| | | |
|-------|----|---------|
| CHECK | RJ | 14SEP05 |
|-------|----|---------|

THIS DRAWING COVERS A PROPRIETARY ITEM AND IS THE PROPERTY OF MICRO SWITCH, A DIVISION OF MINNEAPOLIS-HONEYWELL REGULATOR CO. THIS DRAWING IS NOT TO BE COPIED OR USED WITHOUT THE APPROVAL OF MICRO SWITCH.

| CHARACTERISTICS WITH ISXI-T BASIC SWITCH INSTALLED | | ELECTRICAL DATA | | SCALE 2 TO 1 |
|----------------------------------------------------|---------------|---------------------|----------------|----------------------------|
| OPERATING FORCE - - - - - | 6 OZ. MAX. | CONTACT ARRANGEMENT | BREAK DISTANCE | DO NOT SCALE PRINT |
| RELEASE FORCE - - - - - | 2 OZ. MIN. | | | UNLESS OTHERWISE SPECIFIED |
| DIFFERENTIAL TRAVEL - - - | .025 MAX. | | | DIMENSIONS ARE IN INCHES |
| OVERTRAVEL - - - - - | .015 MIN. (A) | | | TOLERANCES ARE: |
| | | | | ONE PLACE (.0) ± .030 |
| | | | | TWO PLACE (.00) ± .015 |
| | | | | THREE PLACE (.000) ± .008 |
| | | | | ANGLES ± |
| | | | | WEIGHT |



Компания «ЭлектроПласт» предлагает заключение долгосрочных отношений при поставках импортных электронных компонентов на взаимовыгодных условиях!

Наши преимущества:

- Оперативные поставки широкого спектра электронных компонентов отечественного и импортного производства напрямую от производителей и с крупнейших мировых складов;
- Поставка более 17-ти миллионов наименований электронных компонентов;
- Поставка сложных, дефицитных, либо снятых с производства позиций;
- Оперативные сроки поставки под заказ (от 5 рабочих дней);
- Экспресс доставка в любую точку России;
- Техническая поддержка проекта, помощь в подборе аналогов, поставка прототипов;
- Система менеджмента качества сертифицирована по Международному стандарту ISO 9001;
- Лицензия ФСБ на осуществление работ с использованием сведений, составляющих государственную тайну;
- Поставка специализированных компонентов (Xilinx, Altera, Analog Devices, Intersil, Interpoint, Microsemi, Aeroflex, Peregrine, Syfer, Eurofarad, Texas Instrument, Miteq, Cobham, E2V, MA-COM, Hittite, Mini-Circuits, General Dynamics и др.);

Помимо этого, одним из направлений компании «ЭлектроПласт» является направление «Источники питания». Мы предлагаем Вам помощь Конструкторского отдела:

- Подбор оптимального решения, техническое обоснование при выборе компонента;
- Подбор аналогов;
- Консультации по применению компонента;
- Поставка образцов и прототипов;
- Техническая поддержка проекта;
- Защита от снятия компонента с производства.



Как с нами связаться

Телефон: 8 (812) 309 58 32 (многоканальный)

Факс: 8 (812) 320-02-42

Электронная почта: org@eplast1.ru

Адрес: 198099, г. Санкт-Петербург, ул. Калинина, дом 2, корпус 4, литера А.