

THIS DRAWING IS UNPUBLISHED. RELEASED FOR PUBLICATION
 © COPYRIGHT - By - ALL RIGHTS RESERVED.

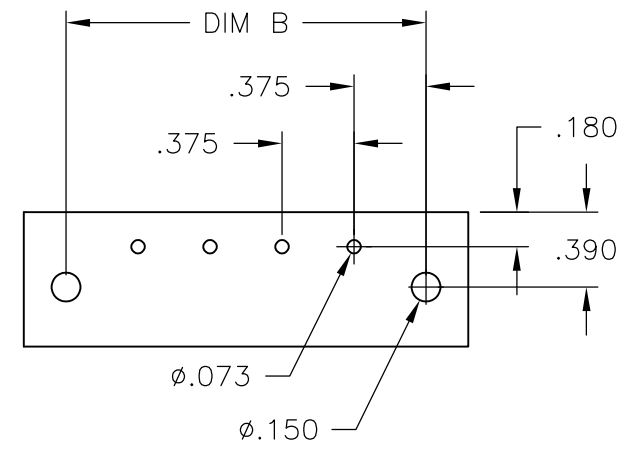
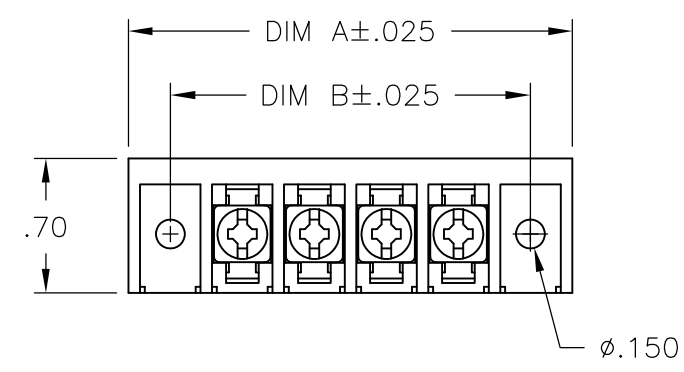
| LOC | DIST | REVISIONS | | | | | |
|-----|------|-----------|-----|---------------------------|---------|-----|------|
| FT | 0 | P | LTR | DESCRIPTION | DATE | DWN | APVD |
| | | | B3 | REVISED PER ECO-11-005027 | 11MAR11 | RK | HMR |

MATERIAL:
 HOUSING: THERMOPLASTIC, UL94V-0, BLACK.
 TERMINALS: BRIGHT TIN PLATED, COPPER ALLOY.
 SCREWS: 6-32, STEEL, ZINC PLATED WITH CLEAR CHROMATE.

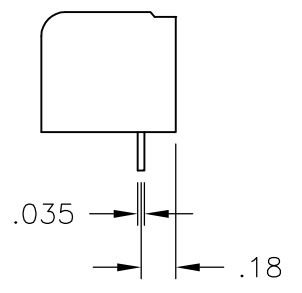
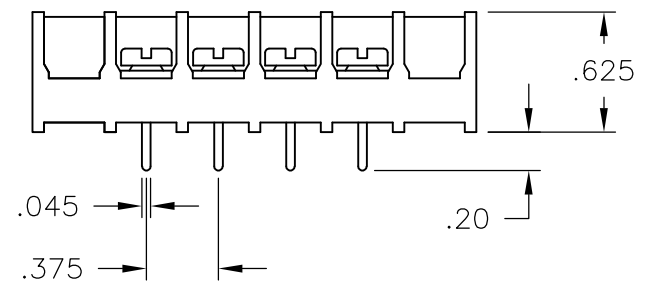
ELECTRICAL:
 RATED CURRENT UL/CSA:
 CLASS C: 25A, 300V.
 CLASS D: 5A, 600V.
 WIRE RANGE: 12-22 AWG

MECHANICAL:
 RECOMMENDED TORQUE: 7 IN-LB.
 OPERATING TEMP: 105°C MAX.

- 1 BOTH END POSITION HAVE SQUARE HOLES AND ARE LEFT OPEN.
- 2 SCREWS ARE CAPTIVATED.

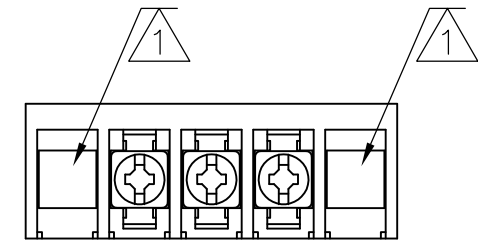


RECOMMENDED PCB LAYOUT

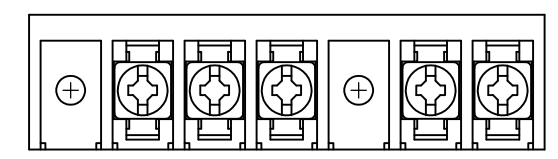


| | | | | |
|--------|--------|----|----------------|-------------|
| 10.875 | 11.311 | 28 | 6PCV-28-008 | 1-1546686-2 |
| 10.500 | 10.936 | 27 | 6PCV-27-008 | 1-1546686-1 |
| 10.125 | 10.561 | 26 | 6PCV-26-008 | 1-1546686-0 |
| 9.750 | 10.186 | 25 | 6PCV-25-008 | 1546686-9 |
| 9.375 | 9.811 | 24 | 6PCV-24-008 | 1546686-8 |
| 9.000 | 9.436 | 23 | 6PCV-23-008 | 1546686-7 |
| 8.625 | 9.061 | 22 | 6PCV-22-008 | 1546686-6 |
| 8.250 | 8.686 | 21 | 6PCV-21-008 | 1546686-5 |
| 7.875 | 8.311 | 20 | 6PCV-20-008 | 7-1546158-4 |
| 7.500 | 7.936 | 19 | 6PCV-19-008 | 1546686-4 |
| 7.125 | 7.561 | 18 | 6PCV-18-008 | 1437654-9 |
| 6.750 | 7.186 | 17 | 6PCV-17-008 | 1546686-3 |
| 6.375 | 6.811 | 16 | 6PCV-16-672 | 9-1437653-3 |
| 6.375 | 6.811 | 16 | 6PCV-16-008 | 7-1546158-1 |
| 6.000 | 6.436 | 15 | 6PCV-15-008 | 7-1546158-0 |
| 5.625 | 6.061 | 14 | 6PCV-14-008 | 1546686-2 |
| 5.250 | 5.686 | 13 | 6PCV-13-008 | 6-1546158-8 |
| 4.875 | 5.311 | 12 | 6PCV-12-008 | 6-1546158-5 |
| 4.500 | 4.936 | 11 | 6PCV-11-008 | 6-1546158-3 |
| 4.125 | 4.561 | 10 | 6PCV-10-008 | 1546686-1 |
| 3.750 | 4.186 | 9 | 6PCV-09-008 | 6-1546158-0 |
| 3.375 | 3.811 | 8 | 6PCV-08-008 | 1-1437653-5 |
| 3.000 | 3.436 | 7 | 6PCV-07-008 | 5-1546158-7 |
| 2.625 | 3.061 | 6 | 6PCV-06-008 | 9-1437652-7 |
| 2.250 | 2.686 | 5 | 6PCV-05-1251 | 8-1437652-4 |
| 2.250 | 2.686 | 5 | 6PCV-05-008 | 8-1437652-3 |
| 1.875 | 2.311 | 4 | 6PCV-04-008 | 6-1437652-9 |
| 1.500 | 1.936 | 3 | 6PCV-03-008-OE | 1-796988-3 |
| 1.500 | 1.936 | 3 | 6PCV-03-008 | 5-1437652-6 |
| 1.125 | 1.561 | 2 | 6PCV-02-008 | 4-1437652-1 |

| DIM B | DIM A | NO. OF POS | CATALOG NUMBER | PART NO. |
|-------|-------|------------|----------------|----------|
|-------|-------|------------|----------------|----------|



1-796988-3



8-1437652-4

THIS DRAWING IS A CONTROLLED DOCUMENT.

| | | | |
|--------------------|--|------------------------|---|
| DIMENSIONS: INCHES | TOLERANCES UNLESS OTHERWISE SPECIFIED: | DWN S SCHLEGEL 4/25/03 | TE Connectivity |
| | 0 PLC ± - | CHK S YODER 4/25/03 | |
| | 1 PLC ± - | APVD S YODER 4/25/03 | |
| | 2 PLC ± .01 | NAME | |
| | 3 PLC ± .005 | PRODUCT SPEC | 6PCV-XX-008 ASSEMBLY |
| | 4 PLC ± - | APPLICATION SPEC | SIZE CAGE CODE DRAWING NO RESTRICTED TO |
| | ANGLES ± 1° | WEIGHT - | A3 00779 C-4-1437652-1 |
| MATERIAL - | FINISH - | CUSTOMER DRAWING | SCALE NTS SHEET 1 OF 1 REV B3 |



Компания «ЭлектроПласт» предлагает заключение долгосрочных отношений при поставках импортных электронных компонентов на взаимовыгодных условиях!

Наши преимущества:

- Оперативные поставки широкого спектра электронных компонентов отечественного и импортного производства напрямую от производителей и с крупнейших мировых складов;
- Поставка более 17-ти миллионов наименований электронных компонентов;
- Поставка сложных, дефицитных, либо снятых с производства позиций;
- Оперативные сроки поставки под заказ (от 5 рабочих дней);
- Экспресс доставка в любую точку России;
- Техническая поддержка проекта, помощь в подборе аналогов, поставка прототипов;
- Система менеджмента качества сертифицирована по Международному стандарту ISO 9001;
- Лицензия ФСБ на осуществление работ с использованием сведений, составляющих государственную тайну;
- Поставка специализированных компонентов (Xilinx, Altera, Analog Devices, Intersil, Interpoint, Microsemi, Aeroflex, Peregrine, Syfer, Eurofarad, Texas Instrument, Miteq, Cobham, E2V, MA-COM, Hittite, Mini-Circuits, General Dynamics и др.);

Помимо этого, одним из направлений компании «ЭлектроПласт» является направление «Источники питания». Мы предлагаем Вам помощь Конструкторского отдела:

- Подбор оптимального решения, техническое обоснование при выборе компонента;
- Подбор аналогов;
- Консультации по применению компонента;
- Поставка образцов и прототипов;
- Техническая поддержка проекта;
- Защита от снятия компонента с производства.



Как с нами связаться

Телефон: 8 (812) 309 58 32 (многоканальный)

Факс: 8 (812) 320-02-42

Электронная почта: org@eplast1.ru

Адрес: 198099, г. Санкт-Петербург, ул. Калинина, дом 2, корпус 4, литера А.