



# ETA-USA

## HIGH QUALITY SWITCHING POWER SUPPLIES

AC/DC SWITCHING POWER SUPPLY

150 WATTS

AC INPUT 90-264 VAC

DUAL OUTPUT

### DTE150-1212FWX-F-W



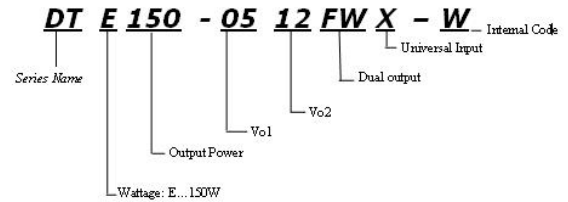
Dimension : L188.5×W104.5×H60mm



#### Input

Input Voltage	90-264VAC
Range:	
Frequency:	47-63Hz
Input	
Current (RMS) :	2.5A max.@ 90VAC 1A max.@ 264VAC
Power Factor:	>0.9 (20%~100% Load)
Efficiency :	>80% @ full load, 115VAC
Ripple & Noise :	1%

#### General Description



#### Features

1. With Active PFC
2. Universal Input
3. AC Input : IEC 320-C14 Inlet
4. Two year warranty
5. Optional +5VSB @2A with 5% O/P regulation and 50mV ripple
6. High reliability
7. 100% burn-in tested
8. 40mm cooling fan with speed control
9. 100% hi-pot tested
10. Short-circuit, over load, over voltage protection



ETA USA

16170 Vineyard Blvd. Suite 180, Morgan Hill, CA 95037  
Phone: 1-800-ETA-POWR, (408) 778-2793 Fax: (408) 779-2753

Visit us at: [www.eta-usa.com](http://www.eta-usa.com)  
email at: [sales@eta-usa.com](mailto:sales@eta-usa.com)



# ETA-USA

## HIGH QUALITY SWITCHING POWER SUPPLIES

Output Characteristic	DTE150-1212FWX-F-W				
	Output Rating		Po (Max.)	O/P Regulation	Ripple & Noise(Vp-p)
	Vo	Io (max)			
12 Vdc	+12Vdc	12A	150	5%	120mV
-12 Vdc	-12Vdc	1.5A		5%	120mV
Note: 1. Peak-to-peak with 20MHz bandwidth with a tantalum 10uF					
<b>Hold-up time</b>	>10ms typical at full load @ 115VAC				

Environmental Specification	
Operating Temperature	0 to +50°C
Storage Temperature	-10 to +70 °C
Humidity	20~90%
MTBF demonstrated	>100,000 hours at full load and 25 °C ambient temperature
Environmental Agencies	
Safety Standards	UL 60950-1 CSA 22.2-No.60950-1 TUV EN60950-1 CB IEC 60950-1
EMI Standards (Meet)	FCC Class B CISPR 22 Class B EN 55022 Class B CE
Protection	
Short circuit protection	Auto-recover
Over Voltage Protection	Auto-recover
Over Load Protection	Auto-recover
Mechanical	
Dimension [mm]	<b>Dimension : L188.5×W104.5×H60mm</b>

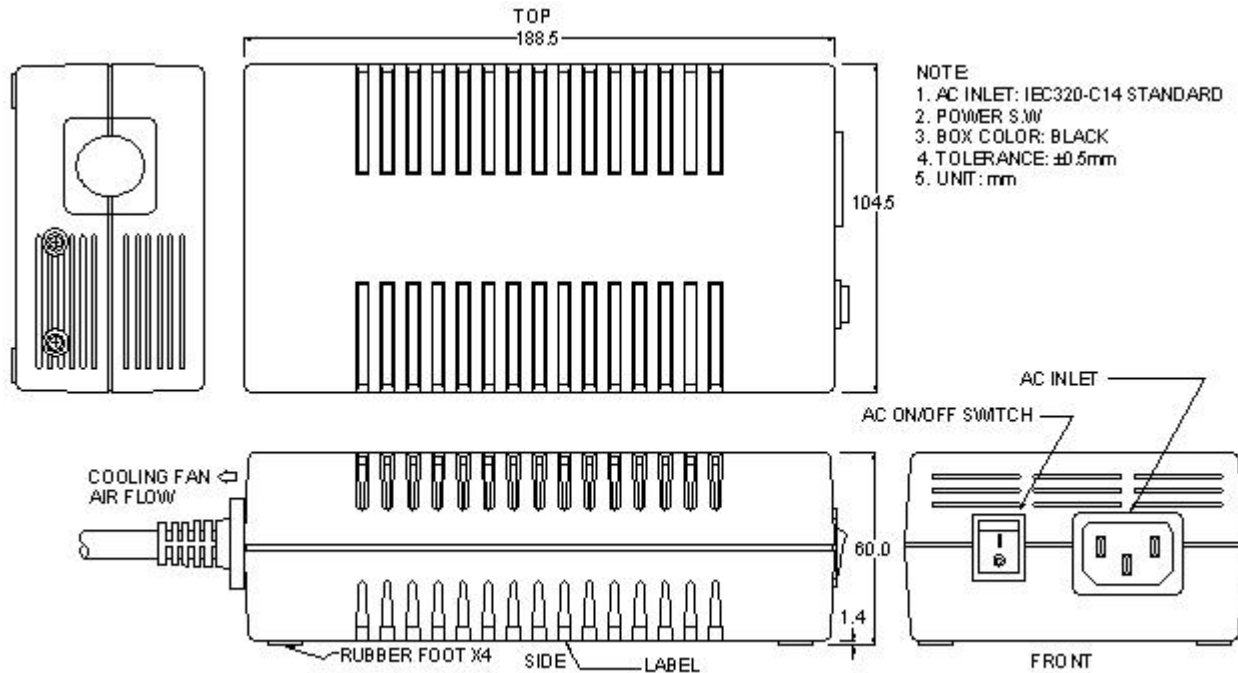




# ETA-USA

HIGH QUALITY SWITCHING POWER SUPPLIES

## DIMENSION DIAGRAM (mm)



ETA USA

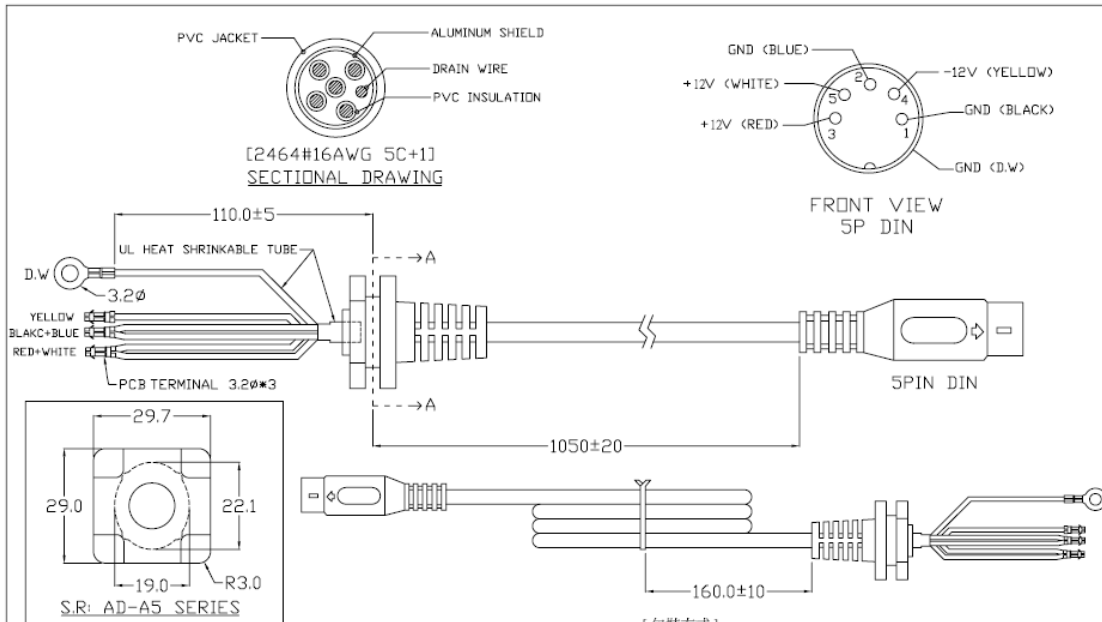
16170 Vineyard Blvd. Suite 180, Morgan Hill, CA 95037  
Phone: 1-800-ETA-POWR, (408) 778-2793 Fax: (408) 779-2753

Visit us at: [www.eta-usa.com](http://www.eta-usa.com)  
email at: [sales@eta-usa.com](mailto:sales@eta-usa.com)



**ETA-USA**

HIGH QUALITY SWITCHING POWER SUPPLIES



MAP-R1115  
PART # DTE150-1212FWX

**ETA-USA**  
**Sub.ETA ELECTRIC IND., CO. LTD.**  
16170 Vineyard Blvd. #180  
Morgan Hill, CA 95037  
Phone: (408) 778-2793 Fax: (408) 779-2753  
www.eta-usa.com



Компания «ЭлектроПласт» предлагает заключение долгосрочных отношений при поставках импортных электронных компонентов на взаимовыгодных условиях!

Наши преимущества:

- Оперативные поставки широкого спектра электронных компонентов отечественного и импортного производства напрямую от производителей и с крупнейших мировых складов;
- Поставка более 17-ти миллионов наименований электронных компонентов;
- Поставка сложных, дефицитных, либо снятых с производства позиций;
- Оперативные сроки поставки под заказ (от 5 рабочих дней);
- Экспресс доставка в любую точку России;
- Техническая поддержка проекта, помощь в подборе аналогов, поставка прототипов;
- Система менеджмента качества сертифицирована по Международному стандарту ISO 9001;
- Лицензия ФСБ на осуществление работ с использованием сведений, составляющих государственную тайну;
- Поставка специализированных компонентов (Xilinx, Altera, Analog Devices, Intersil, Interpoint, Microsemi, Aeroflex, Peregrine, Syfer, Eurofarad, Texas Instrument, Miteq, Cobham, E2V, MA-COM, Hittite, Mini-Circuits, General Dynamics и др.);

Помимо этого, одним из направлений компании «ЭлектроПласт» является направление «Источники питания». Мы предлагаем Вам помощь Конструкторского отдела:

- Подбор оптимального решения, техническое обоснование при выборе компонента;
- Подбор аналогов;
- Консультации по применению компонента;
- Поставка образцов и прототипов;
- Техническая поддержка проекта;
- Защита от снятия компонента с производства.



#### Как с нами связаться

**Телефон:** 8 (812) 309 58 32 (многоканальный)

**Факс:** 8 (812) 320-02-42

**Электронная почта:** [org@eplast1.ru](mailto:org@eplast1.ru)

**Адрес:** 198099, г. Санкт-Петербург, ул. Калинина, дом 2, корпус 4, литера А.