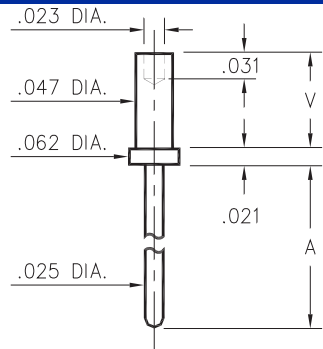


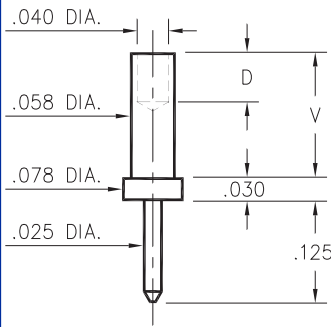
3130/3134/3151



| Basic Part Number | Board Thickness | Length A | Length V |
|-------------------|-----------------|----------|----------|
| 3134-1 | .031 | .079 | .051 |
| 3134-2 | .062 | .079 | .082 |
| 3134-3 | .094 | .079 | .113 |
| 3134-4 | .125 | .079 | .145 |
| 3130-1 | .031 | .179 | .051 |
| 3130-2 | .062 | .179 | .082 |
| 3130-3 | .094 | .179 | .113 |
| 3130-4 | .125 | .179 | .145 |
| 3151-1 | .031 | .479 | .051 |
| 3151-2 | .062 | .479 | .082 |
| 3151-3 | .094 | .479 | .113 |
| 3151-4 | .125 | .479 | .145 |

31XX-X-00-XX-00-00-08-0
Swage mount in .052 hole

3113



| Basic Part Number | Board Thickness | Length V | Depth D |
|-------------------|-----------------|----------|---------|
| 3113-1 | .031 | .062 | .040 |
| 3113-2 | .062 | .094 | .062 |
| 3113-3 | .094 | .125 | .062 |
| 3113-4 | .125 | .156 | .062 |

3113-X-00-XX-00-00-08-0
Swage mount in .062 hole

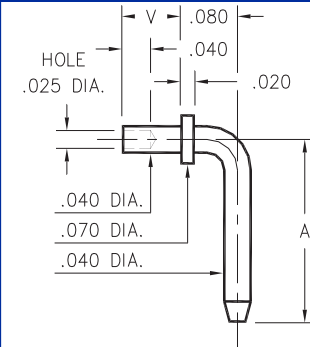
3360



| Basic Part Number | Pin Centers A |
|-------------------|---------------|
| 3360-1 | .200 |
| 3360-2 | .250 |
| 3360-3 | .300 |
| 3360-4 | .400 |
| 3360-5 | .500 |

3360-X-14-XX-00-00-08-0
Shorting Jumper

3301 ⇒ 3304

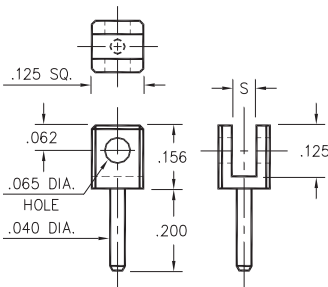


| Basic Part Number | Pin Centers A |
|-------------------|---------------|
| 3301-X | .257 |
| 3302-X | .357 |
| 3303-X | .375 |
| 3304-X | .562 |

| - X - | Board Thickness | Length V |
|-------|-----------------|----------|
| 1 | .031 | .051 |
| 2 | .062 | .082 |
| 3 | .094 | .113 |

330X-X-14-XX-00-00-08-0
Specify board thickness
Swage mount in .043 hole

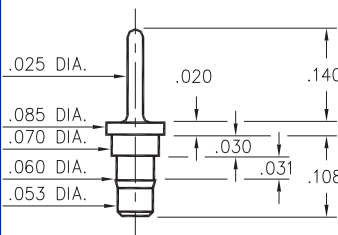
3620



| Basic Part Number | Board Thickness | Slot S |
|-------------------|-----------------|--------|
| 3620-1 | .031 | .047 |
| 3620-2 | .062 | .075 |

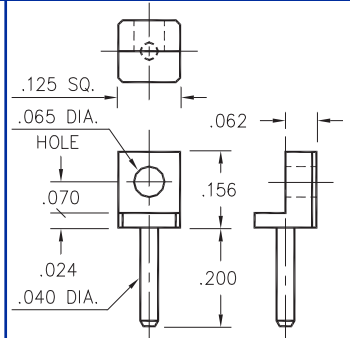
3620-X-32-XX-00-00-08-0
Board edge rivet mount

0940



0940-0-00-XX-00-00-03-0
Press-fit in .057 mounting hole

3621



3621-0-32-XX-00-00-08-0
Board edge rivet mount

SPECIFICATIONS

PIN MATERIAL:
Brass Alloy 360, 1/2 Hard
(Except Swage pins which are annealed)

DIMENSION IN INCHES
TOLERANCES ON:
LENGTHS: ±.005
DIAMETERS: ±.002
ANGLES: ± 2°

ORDER CODE: XXXX - X - XX - XX - 00 - 00 - XX - 0

BASIC PART #

SPECIFY PIN FINISH:

- 01 200µ" TIN/LEAD OVER NICKEL
- ◇ 80 200µ" TIN OVER NICKEL (RoHS)
- ◇ 15 10µ" GOLD OVER NICKEL (RoHS)
- ◇ 21 20µ" GOLD OVER NICKEL (RoHS)
- ◇ 34 50µ" GOLD OVER NICKEL (RoHS)





Компания «ЭлектроПласт» предлагает заключение долгосрочных отношений при поставках импортных электронных компонентов на взаимовыгодных условиях!

Наши преимущества:

- Оперативные поставки широкого спектра электронных компонентов отечественного и импортного производства напрямую от производителей и с крупнейших мировых складов;
- Поставка более 17-ти миллионов наименований электронных компонентов;
- Поставка сложных, дефицитных, либо снятых с производства позиций;
- Оперативные сроки поставки под заказ (от 5 рабочих дней);
- Экспресс доставка в любую точку России;
- Техническая поддержка проекта, помощь в подборе аналогов, поставка прототипов;
- Система менеджмента качества сертифицирована по Международному стандарту ISO 9001;
- Лицензия ФСБ на осуществление работ с использованием сведений, составляющих государственную тайну;
- Поставка специализированных компонентов (Xilinx, Altera, Analog Devices, Intersil, Interpoint, Microsemi, Aeroflex, Peregrine, Syfer, Eurofarad, Texas Instrument, Miteq, Cobham, E2V, MA-COM, Hittite, Mini-Circuits, General Dynamics и др.);

Помимо этого, одним из направлений компании «ЭлектроПласт» является направление «Источники питания». Мы предлагаем Вам помощь Конструкторского отдела:

- Подбор оптимального решения, техническое обоснование при выборе компонента;
- Подбор аналогов;
- Консультации по применению компонента;
- Поставка образцов и прототипов;
- Техническая поддержка проекта;
- Защита от снятия компонента с производства.



Как с нами связаться

Телефон: 8 (812) 309 58 32 (многоканальный)

Факс: 8 (812) 320-02-42

Электронная почта: org@eplast1.ru

Адрес: 198099, г. Санкт-Петербург, ул. Калинина, дом 2, корпус 4, литера А.