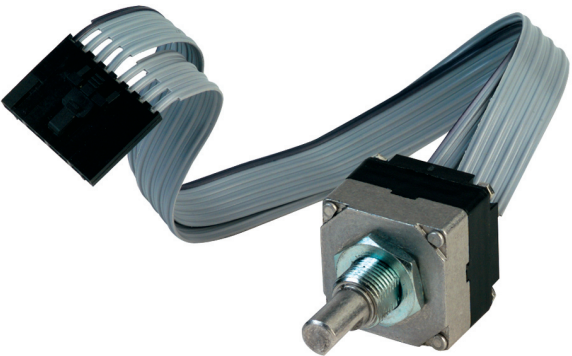


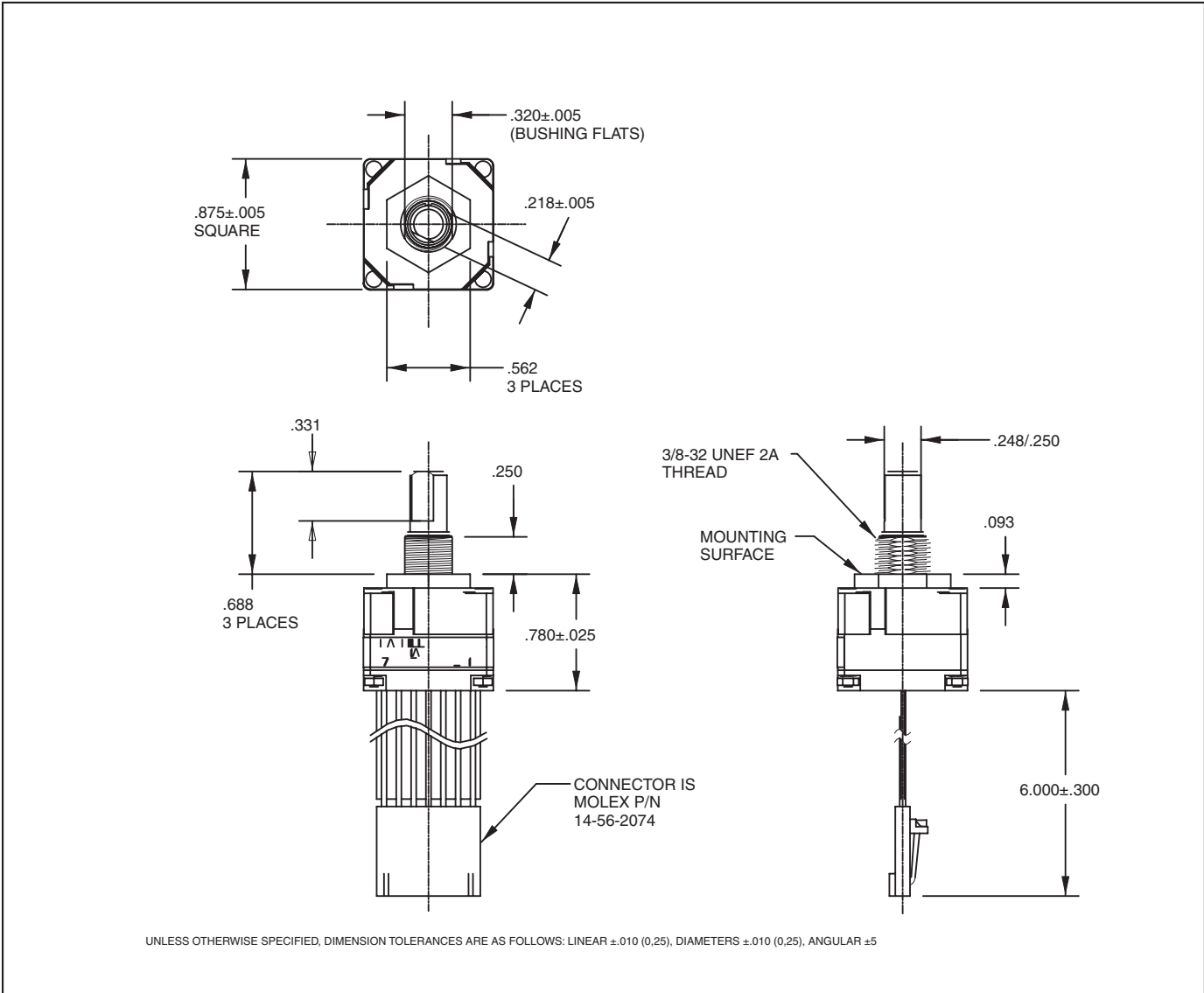
### SERIES 61A Custom, Absolute

#### FEATURES

- Absolute Position Sensing
- 3, 4, or 5-Bit Custom Output Coding
- 8 to 32 Positions
- Fixed Stops Only
- Angles of Throw to 45° (Design Specifications Will Dictate the Angle of Throw)

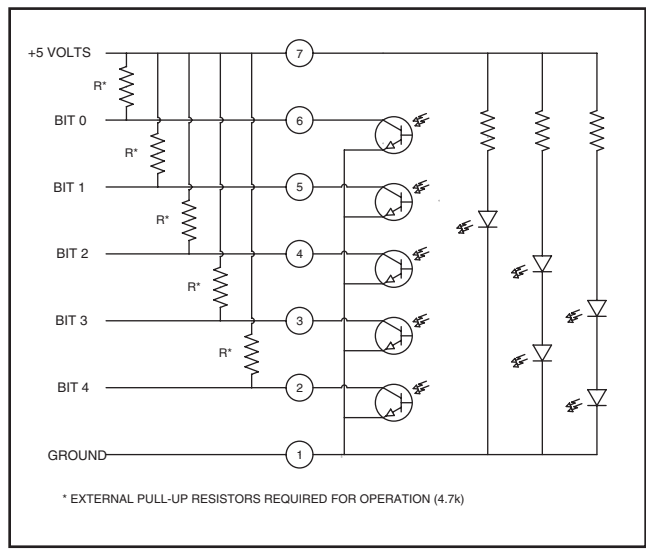


#### DIMENSIONS in inches (and millimeters)



Optical and Mechanical Encoders

**CIRCUITRY**



**TRUTH TABLE**

**3 BIT, 8 POSITION**

Position	B2	B3	B4
1			
2			•
3		•	•
4		•	
5	•	•	
6	•	•	•
7	•		•
8	•		

• INDICATES LOGIC HIGH  
BLANK INDICATES LOGIC LOW

**4 BIT, 16 POSITION**

Position	B1	B2	B3	B4
1				
2				•
3			•	•
4			•	
5		•	•	
6		•	•	•
7		•		•
8		•		
9	•	•		
10	•	•		•
11	•	•	•	•
12	•	•	•	
13	•		•	
14	•		•	•
15	•			•
16	•			

• INDICATES LOGIC HIGH  
BLANK INDICATES LOGIC LOW

**5 BIT, 32 AND 24 POSITION**

Position	B0	B1	B2	B3	B4
1					
2					•
3				•	•
4				•	
5			•	•	
6			•	•	•
7			•		•
8			•		
9		•	•		
10		•	•		•
11		•	•	•	•
12		•	•	•	
13		•		•	
14		•		•	•
15		•			•
16		•			
17	•	•			
18	•	•			•
19	•	•		•	•
20	•	•		•	
21	•	•	•	•	
22	•	•	•	•	•
23	•	•	•		•
24	•	•	•		
25	•		•		
26	•		•		•
27	•		•	•	•
28	•		•	•	
29	•			•	
30	•			•	•
31	•				•
32	•				

• INDICATES LOGIC HIGH  
BLANK INDICATES LOGIC LOW

**SPECIFICATIONS**

- Ratings**  
**Operating Voltage:** 5 ±.25V DC  
**Supply Current:** 85 mA maximum at 5V DC  
**Life:** 1 million cycles of operation; 1 cycle is rotation through all positions and a full return  
**Rotational Torque:** 12 ±4 in-oz (initial)  
**Output High:** 3.8V minimum for CMOS & HCMOS; 2.7V minimum for TTL  
**Output Low:** 0.8V maximum  
**Shaft Push Out Force:** 25 lbs.  
**Mounting Torque:** 10 in-lb maximum  
**Load Current:** 5 mA maximum per channel  
**Logic Rise and Fall Times:** 30 mSec typical

- Environmental**  
**Operating Temp. Range:** -40°C to +85°C  
**Storage Temp. Range:** -55°C to +100°C  
**Vibration:** MIL-STD 202, method 204, cond. B  
**Mechanical Shock:** 100 g's, 6 ms, half Sine  
 12.3 ft/s and 100 g's, 6 ms, sawtooth, 9.7 ft/s  
**Humidity:** 90-95% relative humidity at 40°C for 96 hrs.

- Materials and Finishes**  
**Detent Housing:** Stainless Steel  
**Bushing:** Brass, tin/zinc plated  
**Shaft:** Stainless steel  
**Detent Balls:** Steel, nickel-plated  
**Code Housings:** Nylon 6/10  
**Backplate:** Nylon 6/10  
**Aperture:** Chemically etched stainless steel with black oxide finish  
**Rotor:** Electroformed nickel and chemically etched stainless steel with black oxide finish  
**Detent Springs:** Tinned music wire  
**PC Boards:** NEMA grade FR-4  
**Through Bolts:** Stainless steel, unplated  
**Through Bolt Nuts:** Stainless steel  
**Mounting Hardware:** One brass, tin/zinc-plated nut and one stainless steel, zinc-plated lockwasher supplied with each switch. Nut is 0.094 inch thick by 0.562 inch across flats.

**ORDERING INFORMATION**

**Series**  
**Style:** A = Absolute position sensing  
**Number of positions:** 32 = 32 positions with 10° of throw  
 24 = 24 positions with 12° of throw  
 16 = 16 positions with 18° of throw  
 8 = 8 positions with 36° of throw

**61A32-060**  
**Termination:** 060 = 6.0 inches cable terminated with Molex connector P/N 14-56-2074.

**Available from your local Grayhill Component Distributor.**  
 For prices and discounts, contact a local sales office, an authorized local distributor, or Grayhill direct.

Optical and Mechanical Encoders



Компания «ЭлектроПласт» предлагает заключение долгосрочных отношений при поставках импортных электронных компонентов на взаимовыгодных условиях!

Наши преимущества:

- Оперативные поставки широкого спектра электронных компонентов отечественного и импортного производства напрямую от производителей и с крупнейших мировых складов;
- Поставка более 17-ти миллионов наименований электронных компонентов;
- Поставка сложных, дефицитных, либо снятых с производства позиций;
- Оперативные сроки поставки под заказ (от 5 рабочих дней);
- Экспресс доставка в любую точку России;
- Техническая поддержка проекта, помощь в подборе аналогов, поставка прототипов;
- Система менеджмента качества сертифицирована по Международному стандарту ISO 9001;
- Лицензия ФСБ на осуществление работ с использованием сведений, составляющих государственную тайну;
- Поставка специализированных компонентов (Xilinx, Altera, Analog Devices, Intersil, Interpoint, Microsemi, Aeroflex, Peregrine, Syfer, Eurofarad, Texas Instrument, Miteq, Cobham, E2V, MA-COM, Hittite, Mini-Circuits, General Dynamics и др.);

Помимо этого, одним из направлений компании «ЭлектроПласт» является направление «Источники питания». Мы предлагаем Вам помощь Конструкторского отдела:

- Подбор оптимального решения, техническое обоснование при выборе компонента;
- Подбор аналогов;
- Консультации по применению компонента;
- Поставка образцов и прототипов;
- Техническая поддержка проекта;
- Защита от снятия компонента с производства.



#### Как с нами связаться

**Телефон:** 8 (812) 309 58 32 (многоканальный)

**Факс:** 8 (812) 320-02-42

**Электронная почта:** [org@eplast1.ru](mailto:org@eplast1.ru)

**Адрес:** 198099, г. Санкт-Петербург, ул. Калинина, дом 2, корпус 4, литера А.