

**FEATURES**

- ※2.0mm stroke
- ※Through hole or SMT
- ※1P2T, 2P2T models

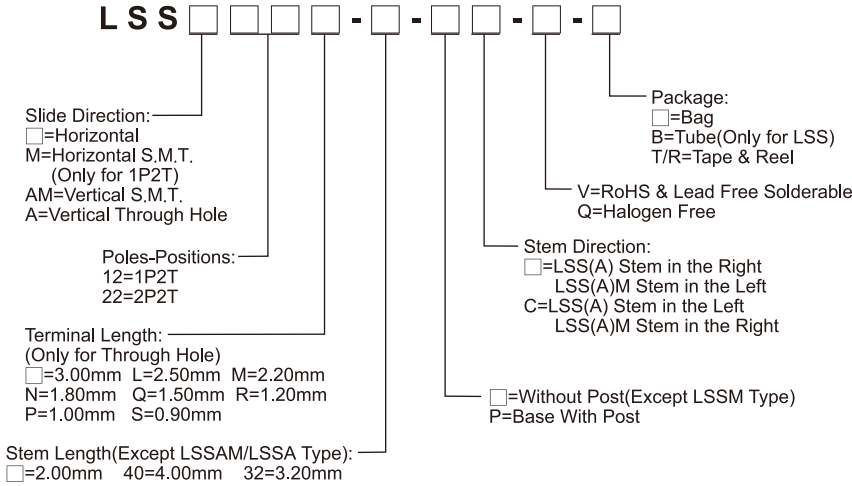
**APPLICATION**

- ※Remote control
- ※Consumer electronics
- ※Instrumentations

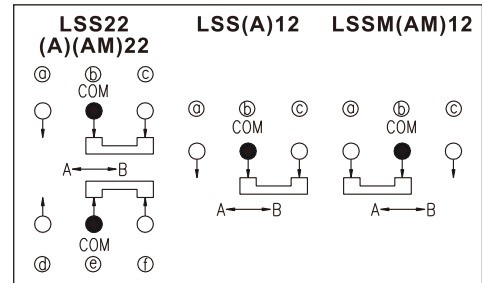
**SPECIFICATION**

|                       |                    |
|-----------------------|--------------------|
| Contact Rating        | 0.1A, 12V DC       |
| Contact Resistance    | 60mΩ max.          |
| Insulation Resistance | 100MΩ min. 500V DC |
| Dielectric Strength   | 500V AC/1 minute   |
| Operating Force       | 200±150gf          |
| Travel                | 2mm                |
| Operating Life        | 10,000 cycles      |
| Operating Temp.       | -10°C ~ +60°C      |
| Storage Temp.         | -20°C ~ +70°C      |

**HOW TO ORDER**



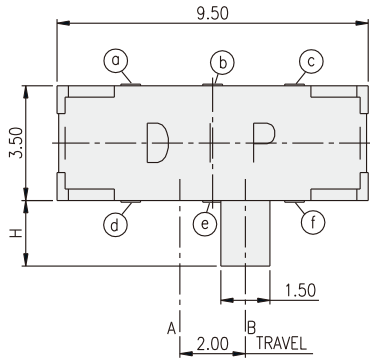
**CIRCUIT**



**PACKAGE**

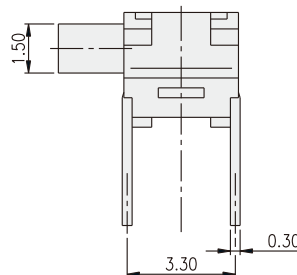
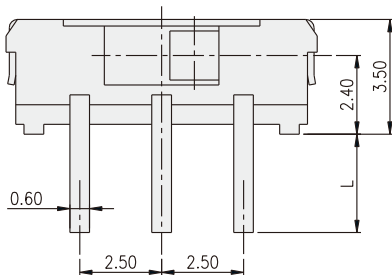
- <Bag>  
LSS(A)12, 22: 1000 pcs
- <Tube>  
LSS[ ]2, LSS[ ]2M, LSS[ ]2L: 50 pcs
- <Tape & Reel>  
LSS12, 22-N,P,S,Q,R: 900 pcs  
LSS12, 22-[ ],M,L: 800 pcs  
LSS12, 12-40-P, 22[ ]-40: 800 pcs  
LSSM12-P, LSSM12-40-P: 800 pcs  
LSSM12: 1000 pcs  
LSSA(M)12, 22: 600 pcs  
LSSA12, 22M,L-P: 600 pcs  
LSSA12, 22R-P: 500 pcs

**LSS22**



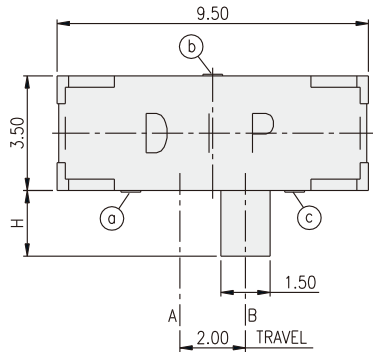
| PART NO. | H    |
|----------|------|
| LSS22    | 2.0  |
| LSS22-32 | 3.20 |
| LSS22-40 | 4.0  |

| PART NO. | L    |
|----------|------|
| LSS22    | 3.0  |
| LSS22S   | 0.90 |
| LSS22P   | 1.0  |
| LSS22R   | 1.20 |
| LSS22Q   | 1.50 |
| LSS22N   | 1.80 |
| LSS22M   | 2.20 |
| LSS22L   | 2.50 |



P.C.B. LAYOUT

**LSS12**



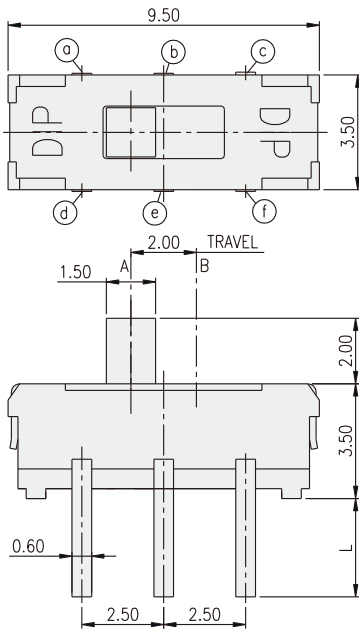
| PART NO. | H    |
|----------|------|
| LSS12    | 2.00 |
| LSS12-32 | 3.20 |
| LSS12-40 | 4.00 |

| PART NO. | L    |
|----------|------|
| LSS12    | 3.0  |
| LSS12S   | 0.90 |
| LSS12P   | 1.0  |
| LSS12R   | 1.20 |
| LSS12Q   | 1.50 |
| LSS12N   | 1.80 |
| LSS12M   | 2.20 |
| LSS12L   | 2.50 |

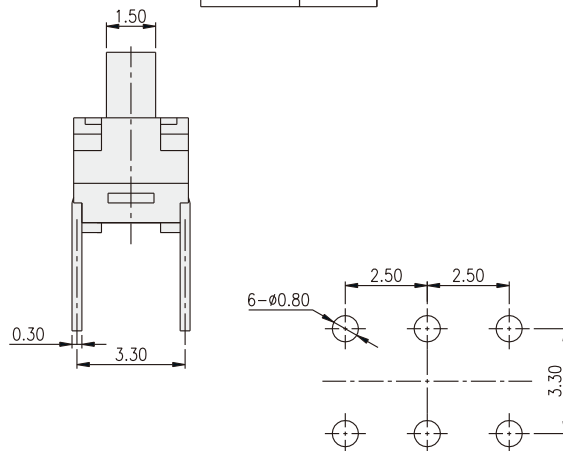


P.C.B. LAYOUT

**LSSA22**

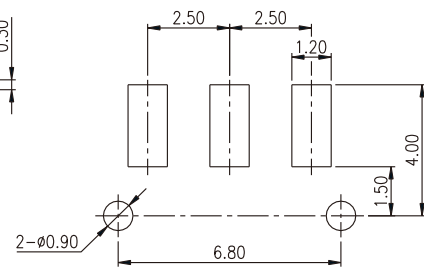
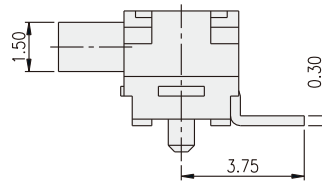
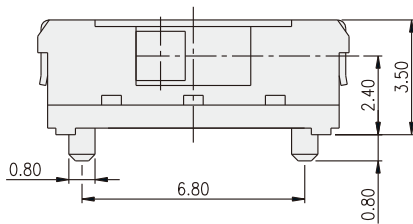
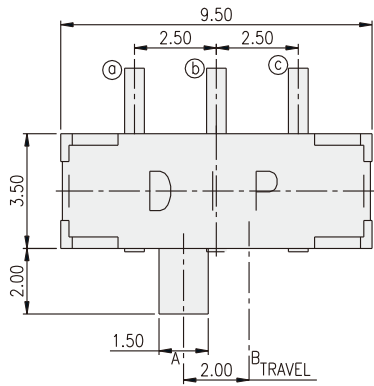


| PART NO. | L    |
|----------|------|
| LSSA22   | 3.0  |
| LSSA22S  | 0.90 |
| LSSA22P  | 1.0  |
| LSSA22R  | 1.20 |
| LSSA22Q  | 1.50 |
| LSSA22N  | 1.80 |
| LSSA22M  | 2.20 |
| LSSA22L  | 2.50 |



P.C.B. LAYOUT

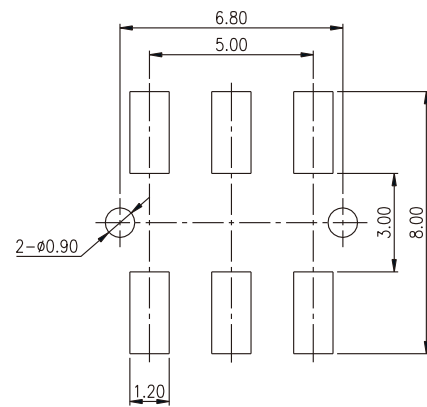
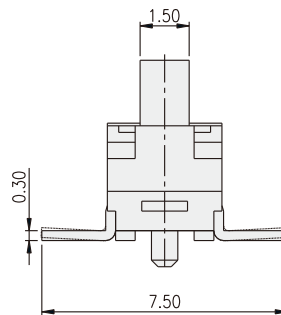
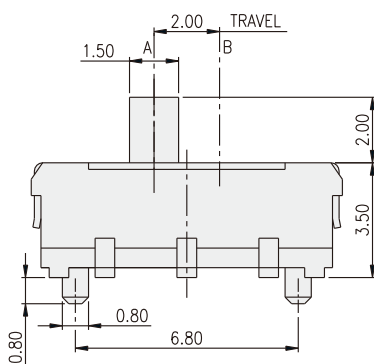
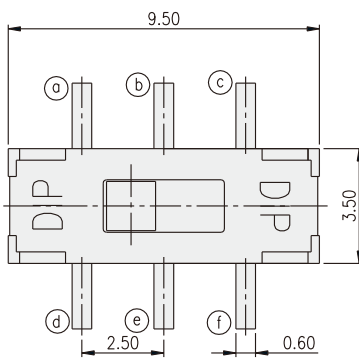
**LSSM12-P**



P.C.B. LAYOUT

SLIDE SWITCH

**LSSAM22-P**



P.C.B. LAYOUT



Компания «ЭлектроПласт» предлагает заключение долгосрочных отношений при поставках импортных электронных компонентов на взаимовыгодных условиях!

Наши преимущества:

- Оперативные поставки широкого спектра электронных компонентов отечественного и импортного производства напрямую от производителей и с крупнейших мировых складов;
- Поставка более 17-ти миллионов наименований электронных компонентов;
- Поставка сложных, дефицитных, либо снятых с производства позиций;
- Оперативные сроки поставки под заказ (от 5 рабочих дней);
- Экспресс доставка в любую точку России;
- Техническая поддержка проекта, помощь в подборе аналогов, поставка прототипов;
- Система менеджмента качества сертифицирована по Международному стандарту ISO 9001;
- Лицензия ФСБ на осуществление работ с использованием сведений, составляющих государственную тайну;
- Поставка специализированных компонентов (Xilinx, Altera, Analog Devices, Intersil, Interpoint, Microsemi, Aeroflex, Peregrine, Syfer, Eurofarad, Texas Instrument, Miteq, Cobham, E2V, MA-COM, Hittite, Mini-Circuits, General Dynamics и др.);

Помимо этого, одним из направлений компании «ЭлектроПласт» является направление «Источники питания». Мы предлагаем Вам помощь Конструкторского отдела:

- Подбор оптимального решения, техническое обоснование при выборе компонента;
- Подбор аналогов;
- Консультации по применению компонента;
- Поставка образцов и прототипов;
- Техническая поддержка проекта;
- Защита от снятия компонента с производства.



#### Как с нами связаться

**Телефон:** 8 (812) 309 58 32 (многоканальный)

**Факс:** 8 (812) 320-02-42

**Электронная почта:** [org@eplast1.ru](mailto:org@eplast1.ru)

**Адрес:** 198099, г. Санкт-Петербург, ул. Калинина, дом 2, корпус 4, литера А.