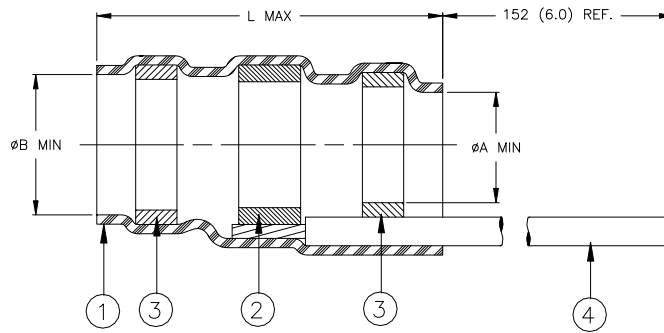


CUSTOMER DRAWING



| Product Description | Product Dimensions | | | Cable Dimensions | | | | |
|---------------------|--------------------|------------------|------------------|------------------|-----------------|-----------------|------------------|-----------------------------|
| | øA MIN | øB MIN | L MAX | øD MAX | øE MIN | øF MIN | øG MAX | J |
| CWT-3-W122-5 | 2.50 (0.098) | 3.00 (0.118) | 24.50 (0.965) | 3.00 (0.118) | 1.50 (0.059) | 1.00 (0.040) | 2.50 (0.098) | 7.00±0.50 (0.276±0.020) |
| CWT-5-W122-5 | 4.30 (0.169) | 4.80 (0.189) | 29.30 (1.154) | 4.80 (0.189) | 2.00 (0.079) | 1.50 (0.059) | 4.30 (0.169) | 9.00±0.50 (0.354±0.020) |
| CWT-6-W122-5 | 6.00 (0.236) | 6.70 (0.264) | 32.00 (1.260) | 6.70 (0.264) | 3.30 (0.130) | 2.80 (0.110) | 6.00 (0.236) | 10.00±0.50 (0.394±0.020) |
| CWT-7-W122-5 | 6.40 (0.252) | 7.30 (0.287) | 32.50 (1.280) | 7.30 (0.287) | 3.30 (0.130) | 2.80 (0.110) | 6.40 (0.252) | 11.00±1.00 (0.433±0.040) |
| CWT-9-W122-5 | 8.70 (0.343) | 9.20 (0.362) | 35.50 (1.398) | 9.20 (0.362) | 4.50 (0.177) | 4.00 (0.157) | 8.70 (0.343) | 12.00±1.00 (0.472±0.040) |
| CWT-11-W122-5 | 10.00 (0.394) | 11.50 (0.453) | 35.50 (1.398) | 11.50 (0.453) | 4.50 (0.177) | 4.00 (0.157) | 10.00 (0.394) | 13.00±1.00 (0.512±0.040) |
| CWT-13-W122-5 | 13.00 (0.512) | 15.00 (0.591) | 45.50 (1.791) | 15.10 (0.594) | 7.00 (0.276) | 6.50 (0.256) | 13.00 (0.512) | 17.00±1.00 (0.669±0.040) |

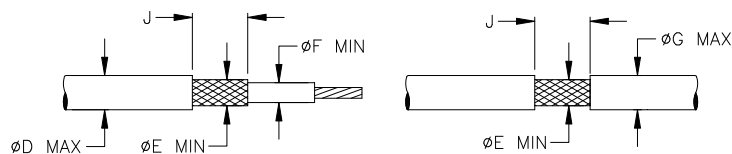
MATERIALS

- INSULATION SLEEVE: Transparent heat-shrinkable radiation cross-linked modified polyolefin.
- SOLDER PREFORM WITH FLUX:
SOLDER: TYPE Cd18 per ANSI/J-STD-006.
FLUX: TYPE ROM1 per ANSI/J-STD-004.
- MELTABLE SEALING RING: Thermally stabilized thermoplastic.
- GROUND LEAD: Raychem cross-linked polyethylene wire, AWG22, stranded tin plated copper. Color: green.

APPLICATION

- These controlled soldering devices are designed for termination of a bare or tin-plated copper shield on a cable having an insulation rated for at least +85°C, meeting the dimensional criteria listed in the table above.
- Temperature range: -55°C to +125°C.
- When installed properly, these devices will meet the requirements of TE Connectivity/Raychem Specification RT-1404.
- For installation procedure and application equipment, consult TE Connectivity /Raychem RPIP 824-00.

For best results, prepare the cable as shown:



| | | | | | |
|--|---|--|---|--------------------------|----------------------|
| TE TE Connectivity | | | TITLE: SOLDERSLEEVE TERMINATOR WITH PRE-INSTALLED LEAD | | |
| Unless otherwise specified dimensions are in millimeters. [Inches dimensions are shown in brackets] DIMENSIONING AND TOLERANCING PER GPS (ISO STANDARDS) | | Raychem Devices | DOCUMENT NO.: CWT-XX-W122-5 | | |
| TOLERANCES: 0.00 ± 0.02 MM 0.0 ± 0.2 MM 0 ± 0.5 MM | ANGLES: ± 0°30' ROUGHNESS IN MICRON | Tyco Electronics Corporation reserves the right to amend this drawing at any time. Users should evaluate the suitability of the product for their application. | REV: C | DATE: May 9, 2012 | |
| PREPARED BY: YNGUYEN | CAGE CODE: 06090 | ECO NUMBER: ECO-12-008844 | SCALE: NTS | SIZE: A | SHEET: 1 of 1 |

© 2003-2012 Tyco Electronics Corporation. All rights reserved.

If this document is printed it becomes uncontrolled. Check for the latest revision.



Компания «ЭлектроПласт» предлагает заключение долгосрочных отношений при поставках импортных электронных компонентов на взаимовыгодных условиях!

Наши преимущества:

- Оперативные поставки широкого спектра электронных компонентов отечественного и импортного производства напрямую от производителей и с крупнейших мировых складов;
- Поставка более 17-ти миллионов наименований электронных компонентов;
- Поставка сложных, дефицитных, либо снятых с производства позиций;
- Оперативные сроки поставки под заказ (от 5 рабочих дней);
- Экспресс доставка в любую точку России;
- Техническая поддержка проекта, помощь в подборе аналогов, поставка прототипов;
- Система менеджмента качества сертифицирована по Международному стандарту ISO 9001;
- Лицензия ФСБ на осуществление работ с использованием сведений, составляющих государственную тайну;
- Поставка специализированных компонентов (Xilinx, Altera, Analog Devices, Intersil, Interpoint, Microsemi, Aeroflex, Peregrine, Syfer, Eurofarad, Texas Instrument, Miteq, Cobham, E2V, MA-COM, Hittite, Mini-Circuits, General Dynamics и др.);

Помимо этого, одним из направлений компании «ЭлектроПласт» является направление «Источники питания». Мы предлагаем Вам помощь Конструкторского отдела:

- Подбор оптимального решения, техническое обоснование при выборе компонента;
- Подбор аналогов;
- Консультации по применению компонента;
- Поставка образцов и прототипов;
- Техническая поддержка проекта;
- Защита от снятия компонента с производства.



Как с нами связаться

Телефон: 8 (812) 309 58 32 (многоканальный)

Факс: 8 (812) 320-02-42

Электронная почта: org@eplast1.ru

Адрес: 198099, г. Санкт-Петербург, ул. Калинина, дом 2, корпус 4, литера А.