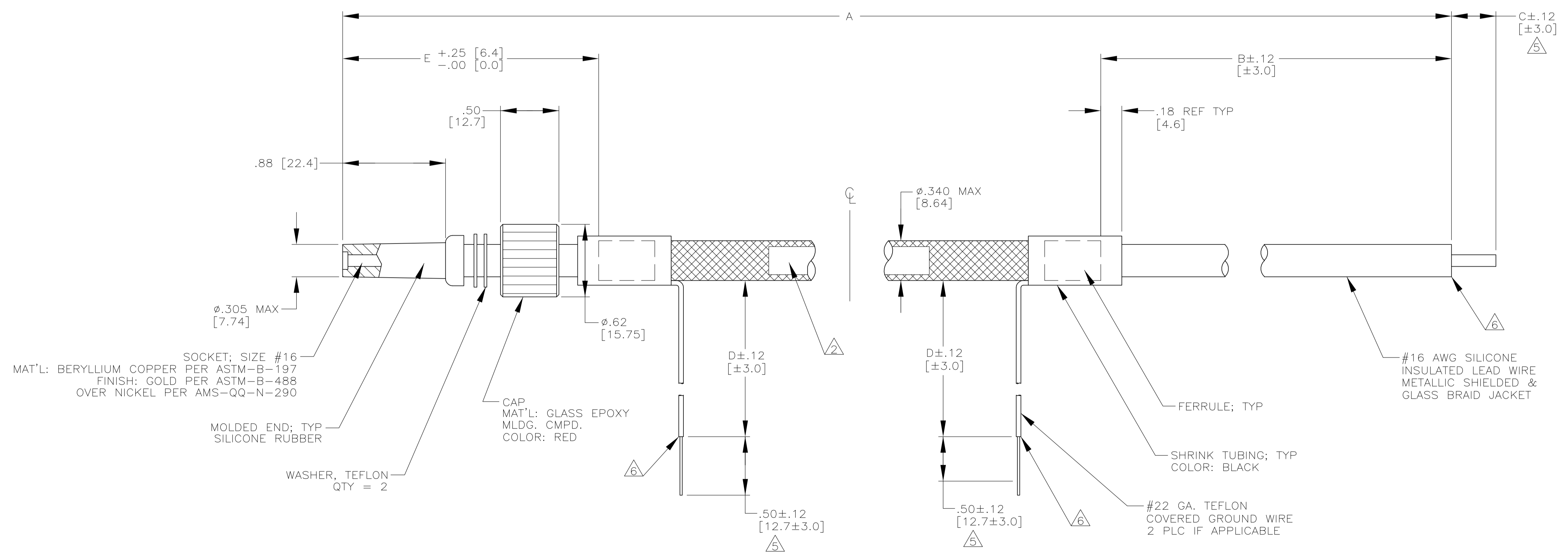


| LOC | | DIST | | REVISIONS | | | |
|-----|----|------|---------|---------------|-------|-----|------|
| DF | SO | REV | PER | DESCRIPTION | DATE | DWN | APVD |
| | | R | REV PER | ECO-05-002357 | 08-05 | AA | DE |

| PART NO. | A | B | C | D | E | F | REMARKS |
|------------|------------------|---------------|------------|---------------|-------------|--------------|------------|
| 849103-1 | 24.00 [609.6] | 2.00 [50.8] | .38 [9.7] | 6.00 [152.4] | 2.00 [50.8] | - | △ |
| 849103-2 | 15.00 [381.0] | 1.00 [25.4] | .50 [12.7] | 6.00 [152.4] | 2.00 [50.8] | - | △ OBSOLETE |
| 849103-3 | 30.00 [762.0] | 4.00 [101.6] | .38 [9.7] | 6.00 [152.4] | 3.00 [76.2] | 6.00 [152.4] | △ OBSOLETE |
| 849103-4 | 8.00 [203.2] | 1.00 [25.4] | .38 [9.7] | 6.00 [152.4] | 2.00 [50.8] | - | △ OBSOLETE |
| 849103-5 | 18.00 [457.2] | 2.00 [50.8] | .38 [9.7] | 6.00 [152.4] | 2.00 [50.8] | 6.00 [152.4] | △ |
| 849103-6 | 48.00 [1219.2] | 2.00 [50.8] | - | 6.00 [152.4] | 2.00 [50.8] | 6.00 [152.4] | △ |
| 849103-7 | 11.00 [279.4] | 1.50 [38.1] | .38 [9.7] | - | 2.00 [50.8] | 6.00 [152.4] | △ OBSOLETE |
| 849103-8 | 96.00 [2438.4] | 2.00 [50.8] | .38 [9.7] | 6.00 [152.4] | 2.00 [50.8] | 6.00 [152.4] | △ |
| 849103-9 | 120.00 [3048.0] | 2.00 [50.8] | .38 [9.7] | 6.00 [152.4] | 2.00 [50.8] | 6.00 [152.4] | △ |
| 1-849103-0 | 20.00 [508.0] | 2.00 [50.8] | .38 [9.7] | 6.00 [152.4] | 2.00 [50.8] | 6.00 [152.4] | △ OBSOLETE |
| 1-849103-1 | 60.00 [1524.0] | 2.00 [50.8] | .38 [9.7] | 6.00 [152.4] | 2.00 [50.8] | 6.00 [152.4] | △ |
| 1-849103-2 | 46.00 [1168.4] | 2.00 [50.8] | .38 [9.7] | 6.00 [152.4] | 2.00 [50.8] | 6.00 [152.4] | △ OBSOLETE |
| 1-849103-3 | 155.00 [3937.0] | 2.00 [50.8] | .38 [9.7] | 6.00 [152.4] | 2.00 [50.8] | 6.00 [152.4] | △ OBSOLETE |
| 1-849103-4 | 480.00 [12192.0] | 2.00 [50.8] | .38 [9.7] | 6.00 [152.4] | 2.00 [50.8] | 6.00 [152.4] | △ OBSOLETE |
| 1-849103-5 | 12.50 [317.5] | 1.00 [25.4] | .50 [12.7] | 10.00 [254.0] | 3.00 [76.2] | - | △ OBSOLETE |
| 1-849103-6 | 312.00 [7924.8] | 2.00 [50.8] | .50 [12.7] | 6.00 [152.4] | 3.00 [76.2] | - | △ OBSOLETE |
| 1-849103-7 | 84.00 [2133.6] | 12.00 [304.8] | .38 [9.7] | 6.00 [152.4] | 3.00 [76.2] | 6.00 [152.4] | △ OBSOLETE |
| 1-849103-8 | 27.00 [685.8] | 2.00 [50.8] | .38 [9.7] | 6.00 [152.4] | 2.00 [50.8] | 6.00 [152.4] | △ OBSOLETE |
| 1-849103-9 | 48.00 [1219.2] | 2.00 [50.8] | .38 [9.7] | 6.00 [152.4] | 2.00 [50.8] | 6.00 [152.4] | △ |
| 2-849103-0 | 72.00 [1828.8] | 2.00 [50.8] | .38 [9.7] | 6.00 [152.4] | 2.00 [50.8] | 6.00 [152.4] | △ |
| 2-849103-1 | 480.00 [12192.0] | 2.00 [50.8] | .38 [9.7] | 6.00 [152.4] | 2.00 [50.8] | - | △ OBSOLETE |
| 2-849103-2 | 8.00 [203.2] | 1.00 [25.4] | .38 [9.7] | - | 2.00 [50.8] | 6.00 [152.4] | △ OBSOLETE |
| 2-849103-3 | 240.00 [6096.0] | 2.00 [50.8] | .38 [9.7] | 6.00 [152.4] | 2.00 [50.8] | 6.00 [152.4] | △ OBSOLETE |
| 2-849103-4 | 20.50 [520.7] | 2.00 [50.8] | .38 [9.7] | 6.00 [152.4] | 2.00 [50.8] | 6.00 [152.4] | △ OBSOLETE |
| 2-849103-5 | 108.00 [2743.2] | 2.00 [50.8] | .38 [9.7] | 6.00 [152.4] | 2.00 [50.8] | 6.00 [152.4] | △ OBSOLETE |
| 5-849103-5 | 18.00 [457.2] | 2.00 [50.8] | .38 [9.7] | 6.00 [152.4] | 2.00 [50.8] | 6.00 [152.4] | △ |
| 5-849103-6 | 48.00 [1219.2] | 2.00 [50.8] | - | 6.00 [152.4] | 2.00 [50.8] | 6.00 [152.4] | △ |
| 5-849103-8 | 96.00 [2438.4] | 2.00 [50.8] | .38 [9.7] | 6.00 [152.4] | 2.00 [50.8] | 6.00 [152.4] | △ |

- 1. TOLERANCE OF LEAD LENGTH:
UP TO 24 INCHES [609.6] = ±.12 [±3.0]
24 INCHES [609.6] & UP = ±1%
- 2. MARKED PER MIL-STD-130.
- 3. TO MATE WITH AMP LGH-1
RECEPTACLE WITH .88 [22.4] BARREL DEPTH.
- 4. OPERATING VOLTAGE: 25 KVDC AT 0 TO 70,000 FEET,
-55°C TO 125°C.
- 5. PIGTAILS ARE SOLDER DIPPED.
- 6. INSULATION CUT, BUT NOT REMOVED.



| | | | | | |
|--|--|--------------------------------|-----------|---------------------------------|---|
| THIS DRAWING IS A CONTROLLED DOCUMENT. | | DIN C.C.THOMAS 22-NOV-93 | 05-NOV-93 | | Tyco Electronics Corporation Harrisburg, Pa 17105-3608 |
| DIMENSIONS: INCHES (mm) | | CHK S.GLATFELTER | 22-NOV-93 | | NAME S.GLATFELTER |
| TOLERANCES UNLESS OTHERWISE SPECIFIED: | | 0 PLC ± - | | LEAD ASSY | |
| 1 PLC ± .02 | | 1 PLC ± .02 | | SGL END, SHIELDED & GLASS BRAID | |
| 2 PLC ± .02 (0.5) | | 2 PLC ± .02 | | LGH-1 | |
| 3 PLC ± .02 | | 3 PLC ± .02 | | APPLICATION SPEC | |
| 4 PLC ± .02 | | 4 PLC ± .02 | | SIZE A1 | |
| ANGLES FINISH | | - | | CAGE CODE 00779 | |
| MATERIAL SEE CALLOUTS | | - | | DRAWING NO 849103 | |
| - | | - | | RESTRICTED TO | |
| - | | - | | CUSTOMER DRAWING | |
| - | | - | | SCALE 2:1 | |
| - | | - | | SHEET 1 OF 1 | |
| - | | - | | REV R | |



Компания «ЭлектроПласт» предлагает заключение долгосрочных отношений при поставках импортных электронных компонентов на взаимовыгодных условиях!

Наши преимущества:

- Оперативные поставки широкого спектра электронных компонентов отечественного и импортного производства напрямую от производителей и с крупнейших мировых складов;
- Поставка более 17-ти миллионов наименований электронных компонентов;
- Поставка сложных, дефицитных, либо снятых с производства позиций;
- Оперативные сроки поставки под заказ (от 5 рабочих дней);
- Экспресс доставка в любую точку России;
- Техническая поддержка проекта, помощь в подборе аналогов, поставка прототипов;
- Система менеджмента качества сертифицирована по Международному стандарту ISO 9001;
- Лицензия ФСБ на осуществление работ с использованием сведений, составляющих государственную тайну;
- Поставка специализированных компонентов (Xilinx, Altera, Analog Devices, Intersil, Interpoint, Microsemi, Aeroflex, Peregrine, Syfer, Eurofarad, Texas Instrument, Miteq, Cobham, E2V, MA-COM, Hittite, Mini-Circuits, General Dynamics и др.);

Помимо этого, одним из направлений компании «ЭлектроПласт» является направление «Источники питания». Мы предлагаем Вам помощь Конструкторского отдела:

- Подбор оптимального решения, техническое обоснование при выборе компонента;
- Подбор аналогов;
- Консультации по применению компонента;
- Поставка образцов и прототипов;
- Техническая поддержка проекта;
- Защита от снятия компонента с производства.



Как с нами связаться

Телефон: 8 (812) 309 58 32 (многоканальный)

Факс: 8 (812) 320-02-42

Электронная почта: org@eplast1.ru

Адрес: 198099, г. Санкт-Петербург, ул. Калинина, дом 2, корпус 4, литера А.