

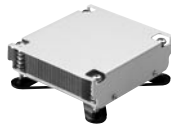
CPU Coolers

Intel LGA1156



Model Name	1960047669N001	1960047670N001	1960047831N001
Thermal Dispatch performance	Intel LAG1156 95W	Intel LGA1156 95W	LGA1156 95W
Fan	8 cm/57.5 CFM 4500+/- 10% RPM	8 cm/57.5 CFM 4500+/- 10% RPM	7 cm/ 35.5CFM 5400+/- 10% RPM
Heatsink Material	Aluminum & Cooler heart	Aluminum & Cooper	Cooper
Heatsink Dimensions	90 x 90 x 35 mm (3.54" x 3.54" x 1.38")	90 x 90 x 35 mm (3.54" x 3.54" x 1.38")	83 x 83 x 39.26 mm (3.27" x 3.27" x 1.54")
Dimensions	120 x 120 x 77 mm (4.72" x 4.72" x 3.03")	120 x 120 x 77 mm (4.72" x 4.72" x 3.03")	83 x 83 x 55.73mm (3.27" x 3.27" x 2.17")
Weight	500g	500g	582g
Minimum Chassis Height	4U	4U	2U
Recommended Chassis	Motherboard version of chassis	mini-ITX Motherboard version of chassis	Backplane version of chassis
Supported Boards	AIMB-580/AIMB-780	AIMB-280	PCE-5125

Intel Pentium 4 LGA 775



Model Name	1960013266T000	1750000332	1750001661	1960022033T000	1750000334
Thermal Dispatch Performance	Pentium 4: Up to 3.4 GHz (90 nm, 84 W, L2: 1 MB) Core 2 Duo: Up to 3.33 GHz (65 nm, 65 W, L2: 4 MB)	Pentium 4: Up to 3.8 GHz (90 nm, 115 W, L2: 1 MB) Core 2 Duo: Up to 3.33 GHz (65 nm, 65 W, L2: 4 MB) Core 2 Quad: Up to 3 GHz (45 nm, 95 W, L2: 12 MB)	Pentium 4: Up to 3.4 GHz (90 nm, 84 W, L2: 1 MB) Core 2 Duo: Up to 3.33 GHz (65 nm, 65 W, L2: 4 MB) Core 2 Quad: Up to 3 GHz (45 nm, 95 W, L2: 12 MB)	Pentium 4: Up to 3.4 GHz (90 nm, 84 W, L2: 1 MB) Core 2 Duo: Up to 3.33 GHz (65 nm, 65 W, L2: 4 MB) Core 2 Quad: Up to 3 GHz (45 nm, 95 W, L2: 12 MB)	Pentium 4: Up to 3.8 GHz (90 nm, 115 W, L2: 1 MB) Core 2 Duo: Up to 3.33 GHz (65 nm, 65 W, L2: 4 MB)
Fan	-	7 cm / 35.5 CFM 5,400 ± 10% RPM	7 cm / 35.5 CFM 5,400 ± 10% RPM	8 cm / 50.3 CFM 4,800 ± 10% RPM	8 cm / 57.7 CFM 4,500 ± 10% RPM
Heatsink Material	Copper	Copper	Copper	Aluminum fins & copper heart	Aluminum fins & copper heart
Heatsink Dimensions	80 x 80 x 27 mm (3.15" x 3.15" x 1.06")	83 x 83 x 15 ~ 39 mm (3.27" x 3.27" x 0.59" ~ 1.54")	80 x 80 x 27 mm (3.15" x 3.15" x 1.06")	89 x 89 x 26.5 mm (3.5" x 3.5" x 1.04")	90 x 90 x 32 mm (3.54" x 3.54" x 1.26")
Dimensions	90 x 82.4 x 26 mm (3.54" x 3.24" x 1.02")	83 x 83 x 55 mm (3.27" x 3.27" x 2.17")	98 x 92 x 44 mm (3.86" x 3.62" x 1.73")	110 x 110 x 56 mm (4.3" x 4.3" x 2.2")	110 x 110 x 67 mm (4.33" x 4.33" x 2.64")
Weight	554 g	560 g	555 g	414 g	550 g
Minimum Chassis Height	1U	2U	2U	2U	4U
Recommended Chassis	ACP-1320 series	Backplane version of chassis	Motherboard version of chassis	Motherboard version of chassis	Motherboard version of chassis
Supported Boards	AIMB-766/764/762	PCA-6194/6190/6010, PCE-5124	AIMB-256/566/564/562/ 766/764/762	AIMB-256/566/564/562/ 766/764/763/762	AIMB-256/566/564/562/ 766/764/763/762

CPU Coolers

Intel Pentium 4 Socket 478



Model Name	175000242	175000432	175000257	1750002120
Thermal Dispatch Performance	Up to 2.5 GHz (0.13 micro, 61 W, L2: 512 KB)	Up to 2.8 GHz (0.13 micro, 61 W, L2: 512 KB)	Up to 3.4 GHz (90 nm, 89 W, L2: 1 MB)	Up to 3.4 GHz (90 nm, 89 W, L2: 1 MB)
Fan	6 cm / 19.4 CFM 3,800 ± 10% RPM	6 cm / 5.2 CFM 4,800 ± 10% RPM	7 cm / 28.9 CFM 4,500 ± 10% RPM	7 cm / 33.8 CFM 4,300 ± 10% RPM
Heatsink Material	Copper	Copper	Copper	Aluminum
Dimensions	88.5 x 62 x 30 mm (3.48" x 2.44" x 1.18")	93 x 77 x 27 mm (3.66" x 3.03" x 1.06")	83 x 69 x 55.5 mm (3.27" x 2.72" x 2.19")	89 x 73 x 55 mm (3.50" x 2.87" x 2.17")
Weight	335 g	478 g	565 g	342 g
Minimum Chassis Height	1U	1U	2U	2U
Supported Boards	PCA-6186/6187, AIMB-742/744	PCA-6186/6187, AIMB-742/744	PCA-6186/6187, AIMB-742/744	PCA-6186/6187, AIMB-742/744

Intel Xeon



Model Name	1960045710S000	1750001660	1750000282
Thermal Dispatch Performance	Intel Xeon LV Up to 40W	Intel Xeon LV: Up to 2.8 GHz (90 nm, 55 W, L2: 1 MB)	Intel Xeon: Up to 3.6 GHz (90 nm, 110 W, L2: 1 MB)
Fan	-	6 cm / 24.9 CFM 5,400 ± 10% RPM	6 cm / 34.5 CFM 6,800 ± 10% RPM
Heatsink Material	Copper	Copper	Copper
Dimensions	80 x 58 x 23.5 mm (3.15" x 2.28" x 0.93")	82 x 58 x 53.3 mm (3.23" x 2.28" x 2.10")	82 x 58 x 65.5 mm (3.23" x 2.28" x 2.58")
Weight	410g	614 g	624 g
Minimum Chassis Height	1U	2U	4U
Supported Boards	PCE-72xx series	PCE-72xx series	PCE-72xx series
Remarks	Only for Xeon LV CPU	Only for Xeon LV CPU	-

Special CPU Coolers



Model Name	1750000400	1960021193T000
Thermal Dispatch Performance	Pentium 4: Up to 3.8 GHz (90 nm, 115 W, L2: 1 MB)	Pentium 4: Up to 3.4 GHz (90 nm, 84 W, L2: 1 MB) Core 2 Duo: Up to 3.3 GHz (65 nm, 65 W, L2: 4 MB)
Fan Speed	7 cm / 35.5 CFM 5,400 ± 10% RPM	7 cm / 35.5 CFM 5400 ± 10% RPM
Heatsink Material	Copper	Aluminum fins & copper base
Dimensions	89 x 74 x 51 mm (3.50" x 2.91" x 2.01")	89 x 74 x 40 mm (3.5" x 2.91" x 1.57")
Weight	672 g	410 g
Minimum Chassis Height	2U	2U
Supported Boards	Only for PCE-5120/5020	Only for PCE-5120/5020
Remarks	-	-



Компания «ЭлектроПласт» предлагает заключение долгосрочных отношений при поставках импортных электронных компонентов на взаимовыгодных условиях!

Наши преимущества:

- Оперативные поставки широкого спектра электронных компонентов отечественного и импортного производства напрямую от производителей и с крупнейших мировых складов;
- Поставка более 17-ти миллионов наименований электронных компонентов;
- Поставка сложных, дефицитных, либо снятых с производства позиций;
- Оперативные сроки поставки под заказ (от 5 рабочих дней);
- Экспресс доставка в любую точку России;
- Техническая поддержка проекта, помощь в подборе аналогов, поставка прототипов;
- Система менеджмента качества сертифицирована по Международному стандарту ISO 9001;
- Лицензия ФСБ на осуществление работ с использованием сведений, составляющих государственную тайну;
- Поставка специализированных компонентов (Xilinx, Altera, Analog Devices, Intersil, Interpoint, Microsemi, Aeroflex, Peregrine, Syfer, Eurofarad, Texas Instrument, Miteq, Cobham, E2V, MA-COM, Hittite, Mini-Circuits, General Dynamics и др.);

Помимо этого, одним из направлений компании «ЭлектроПласт» является направление «Источники питания». Мы предлагаем Вам помощь Конструкторского отдела:

- Подбор оптимального решения, техническое обоснование при выборе компонента;
- Подбор аналогов;
- Консультации по применению компонента;
- Поставка образцов и прототипов;
- Техническая поддержка проекта;
- Защита от снятия компонента с производства.



Как с нами связаться

Телефон: 8 (812) 309 58 32 (многоканальный)

Факс: 8 (812) 320-02-42

Электронная почта: org@eplast1.ru

Адрес: 198099, г. Санкт-Петербург, ул. Калинина, дом 2, корпус 4, литера А.