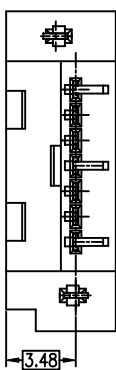
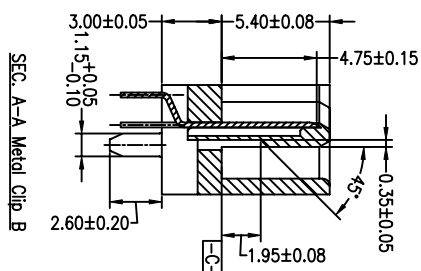
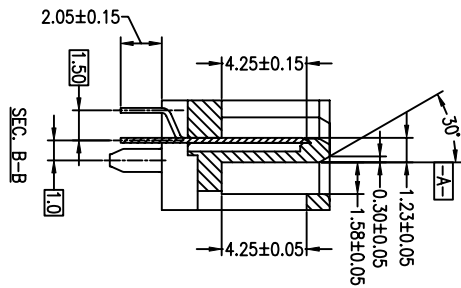
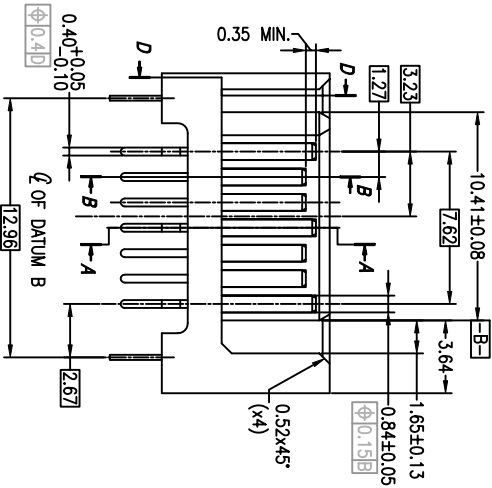
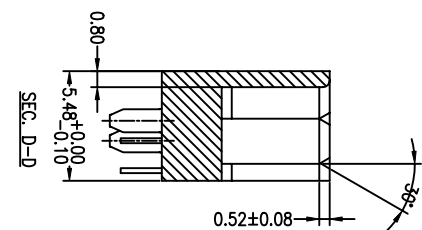
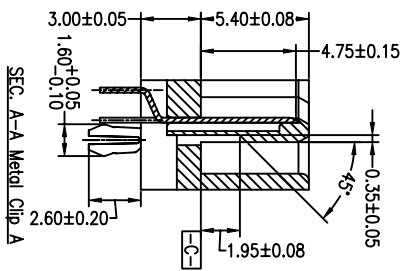
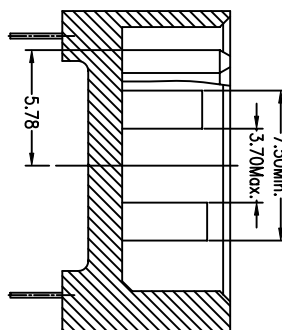
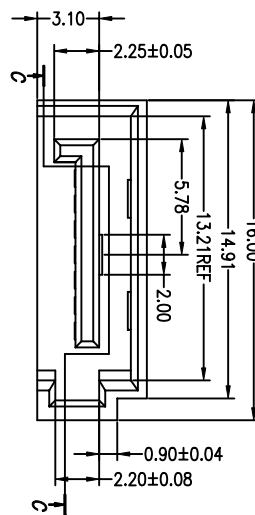




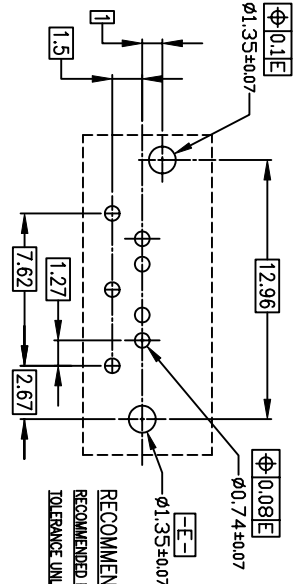
PRODUCT NO.10035690-XXX-3W



1 2

1 2

mot'l. code		tolerances unless otherwise specified		CUSTOMER COPY		FCI		title	
lir	ecn no	dr	dtte	.X ± 0.30		projection		S-ATA SIGNAL PLUG	
A	T05-0213	V.L	09/09/05	.XX ± 0.20		MM		DIP VERTICAL TYPE ASS'Y	
B	T08-1033	S.Lin	02/29/08	.XXX ± 0.10		NA		product family	
		angl		0° ± 2°				SATA	
		dr	09/09/05					product family	
		engr	09/09/05					SATA	
		chr	09/09/05					size/dwg no	
		oppl	09/09/05					10035690	
sheet	revision	sheet	sheet					code	
index	sheet	1	2					TWN	
		1	2					sheet	
		1	2					1 of	
		1	2					code	
		1	2					TWN	
		1	2					sheet	
		1	2					1 of	
		1	2					code	
		1	2					TWN	
		1	2					sheet	
		1	2					1 of	
		1	2					code	
		1	2					TWN	
		1	2					sheet	
		1	2					1 of	
		1	2					code	
		1	2					TWN	
		1	2					sheet	
		1	2					1 of	
		1	2					code	
		1	2					TWN	
		1	2					sheet	
		1	2					1 of	
		1	2					code	
		1	2					TWN	
		1	2					sheet	
		1	2					1 of	
		1	2					code	
		1	2					TWN	
		1	2					sheet	
		1	2					1 of	
		1	2					code	
		1	2					TWN	
		1	2					sheet	
		1	2					1 of	
		1	2					code	
		1	2					TWN	
		1	2					sheet	
		1	2					1 of	
		1	2					code	
		1	2					TWN	
		1	2					sheet	
		1	2					1 of	
		1	2					code	
		1	2					TWN	
		1	2					sheet	
		1	2					1 of	
		1	2					code	
		1	2					TWN	
		1	2					sheet	
		1	2					1 of	
		1	2					code	
		1	2					TWN	
		1	2					sheet	
		1	2					1 of	
		1	2					code	
		1	2					TWN	
		1	2					sheet	
		1	2					1 of	
		1	2					code	
		1	2					TWN	
		1	2					sheet	
		1	2					1 of	
		1	2					code	
		1	2					TWN	
		1	2					sheet	
		1	2					1 of	
		1	2					code	
		1	2					TWN	
		1	2					sheet	
		1	2					1 of	
		1	2					code	
		1	2					TWN	
		1	2					sheet	
		1	2					1 of	
		1	2					code	
		1	2					TWN	
		1	2					sheet	
		1	2					1 of	
		1	2					code	
		1	2					TWN	
		1	2					sheet	
		1	2					1 of	
		1	2					code	
		1	2					TWN	
		1	2					sheet	
		1	2					1 of	
		1	2					code	
		1	2					TWN	
		1	2					sheet	
		1	2					1 of	
		1	2					code	
		1	2					TWN	
		1	2					sheet	
		1	2					1 of	
		1	2					code	
		1	2					TWN	
		1	2					sheet	
		1	2					1 of	
		1	2					code	
		1	2					TWN	
		1	2					sheet	
		1	2					1 of	
		1	2					code	
		1	2					TWN	
		1	2					sheet	
		1	2					1 of	
		1	2					code	
		1	2					TWN	
		1	2					sheet	
		1	2					1 of	
		1	2					code	
		1	2					TWN	
		1	2					sheet	
		1	2					1 of	
		1	2					code	
		1	2					TWN	
		1	2					sheet	
		1	2					1 of	
		1	2					code	
		1	2					TWN	
		1	2					sheet	
		1	2					1 of	
		1	2					code	
		1	2					TWN	
		1	2					sheet	
		1	2					1 of	
		1	2					code	
		1	2					TWN	
		1	2					sheet	
		1	2					1 of	
		1	2					code	
		1	2					TWN	
		1	2					sheet	
		1	2					1 of	
		1	2					code	
		1	2					TWN	
		1	2					sheet	
		1	2					1 of	
		1	2					code	
		1	2					TWN	
		1	2					sheet	
		1	2					1 of	
		1	2					code	
		1	2					TWN	
		1	2					sheet	
		1	2					1 of	
		1	2					code	
		1	2					TWN	
		1	2					sheet	
		1	2					1 of	
		1	2					code	
		1	2					TWN	
		1	2					sheet	
		1	2					1 of	
		1	2					code	
		1	2					TWN	
		1	2					sheet	
		1	2					1 of	
		1	2					code	
		1	2					TWN	
		1	2					sheet	
		1	2					1 of	
		1	2					code	
		1	2					TWN	
		1	2					sheet	
		1	2					1 of	
		1	2					code	
		1	2					TWN	
		1	2					sheet	
		1	2					1 of	
		1	2					code	
		1	2					TWN	
		1	2					sheet	
		1	2					1 of	
		1	2					code	
		1	2					TWN	
		1	2					sheet	
		1	2					1 of	
		1	2					code	
		1	2					TWN	
		1	2						



RECOMMENDED MOUNTING LAYOUT
 RECOMMENDED PCB I = 1.60mm
 TOLERANCE UNLESS OTHERWISE SPECIFIED

- 10035690-X X X X X X X X X X
- BLANK: Plating Tin/Lead
 - LF: Plating Lead Free
 - 3W: 3 Wall
 - 4W: 4 Wall
 - 2: Metal clip A WITH 2.05 MM TAIL
 - 3: Metal clip B WITH 2.05 MM TAIL
 - 4: Metal clip B WITH 3.05 MM TAIL (4W ONLY)
- Au thickness of contact point
 0: 15u" min
 2: 3u" min
 Housing Color
 0: Black

- NOTES :
1. MATERIAL
 - i) HOUSING : HIGH TEMPERATURE THERMOPLASTIC UL94V-0
 - ii) TERMINAL : COPPER ALLOY
 - iii) HOLD DOWN : COPPER ALLOY
 2. FINISH
 - i) TERMINAL : Au PLATING AT CONTACT POINT
 100u" min Sn-Pb or PURE TIN PLATING AT SOLDER TAIL WITH NICKEL UNDERPLATE
 - ii) HOLD DOWN : 100-200 u" Sn-Pb or PURE TIN PLATING.
 3. P/N : 10035690-XXXXLF
 THE HOUSING WILL WITHSTAND EXPOSURE TO 260 DEGREE C PEAK TEMPERATURE FOR 10 SECONDS IN A WAVE SOLDER APPLICATION WITH 1.6MM MINIMUM THICK CIRCUIT BOARD.
 4. Packaging spec: GS-14-840.
 5. Product Spec: GS-12-194.

mot'l. code		tolerances unless otherwise specified		CUSTOMER COPY		FCI		title		product family		code	
ltr	ecn no	dr	date	line ar	projection	scale	MM	product family	size/ dwg no	SATA	code	TWN	sheet
A	T05-0213	W.L	09/09/05	.XX ± 0.20	MM	NA	MM	SATA	10035690	SATA	10035690	3 of	
B	T08-1033	S.Lin	02/29/08	.XXX ± 0.10	MM	NA	MM	SATA	10035690	SATA	10035690	3 of	
		angles		0° ± 2°	MM	NA	MM	SATA	10035690	SATA	10035690	3 of	
		dr		Wade Liu	09/09/05			SATA	10035690	SATA	10035690	3 of	
		engr		Wade Liu	09/09/05			SATA	10035690	SATA	10035690	3 of	
		chr		Wade Liu	09/09/05			SATA	10035690	SATA	10035690	3 of	
		oppl		Stirling Lin	09/09/05			SATA	10035690	SATA	10035690	3 of	
sheet	revision	B	B	B	B	B	B	B	B	B	B	B	B
index	sheet	1	2	3									

1 | 2

1 | 2

3 |

4

ACAD

3 |

4



Компания «ЭлектроПласт» предлагает заключение долгосрочных отношений при поставках импортных электронных компонентов на взаимовыгодных условиях!

Наши преимущества:

- Оперативные поставки широкого спектра электронных компонентов отечественного и импортного производства напрямую от производителей и с крупнейших мировых складов;
- Поставка более 17-ти миллионов наименований электронных компонентов;
- Поставка сложных, дефицитных, либо снятых с производства позиций;
- Оперативные сроки поставки под заказ (от 5 рабочих дней);
- Экспресс доставка в любую точку России;
- Техническая поддержка проекта, помощь в подборе аналогов, поставка прототипов;
- Система менеджмента качества сертифицирована по Международному стандарту ISO 9001;
- Лицензия ФСБ на осуществление работ с использованием сведений, составляющих государственную тайну;
- Поставка специализированных компонентов (Xilinx, Altera, Analog Devices, Intersil, Interpoint, Microsemi, Aeroflex, Peregrine, Syfer, Eurofarad, Texas Instrument, Miteq, Cobham, E2V, MA-COM, Hittite, Mini-Circuits, General Dynamics и др.);

Помимо этого, одним из направлений компании «ЭлектроПласт» является направление «Источники питания». Мы предлагаем Вам помощь Конструкторского отдела:

- Подбор оптимального решения, техническое обоснование при выборе компонента;
- Подбор аналогов;
- Консультации по применению компонента;
- Поставка образцов и прототипов;
- Техническая поддержка проекта;
- Защита от снятия компонента с производства.



Как с нами связаться

Телефон: 8 (812) 309 58 32 (многоканальный)

Факс: 8 (812) 320-02-42

Электронная почта: org@eplast1.ru

Адрес: 198099, г. Санкт-Петербург, ул. Калинина, дом 2, корпус 4, литера А.