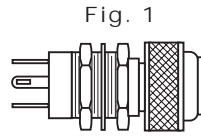
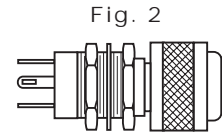


800 & 801 SERIES FOR 15/32" MOUNTING HOLE

PART NO.	MIL DESIG.	COLOR FIG.
800-1030-0331-504	MS25041-6	R 1
800-1030-0332-504	MS25041-7	G 1
800-1030-0333-504	MS25041-8	Y 1
801-1030-0331-504	MS25041-2	R 2
801-1030-0332-504	MS25041-3	G 2
801-1030-0333-504	MS25041-4	Y 2



FLAT PRESS-TO-TEST WITH
NON DIMMING LENS CAP

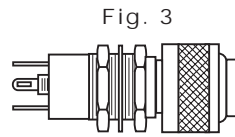


FLAT PRESS-TO-TEST WITH
DIMMING LENS CAP

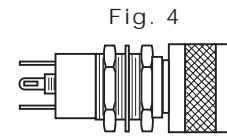
Uses:
T-1 3/4 MIDGET
FLANGE BASE
INCANDESCENT LAMP
OR BASED LED LAMP

803 & 804 SERIES FOR 5/8" MOUNTING HOLE

PART NO.	MIL DESIG.	COLOR FIG.
803-1710-0331-504	MS25331-6	R 3
803-1710-0332-504	MS25331-7	G 3
803-1710-0333-504	MS25331-8	Y 3
804-1710-0331-504	MS25331-2	R 4
804-1710-0332-504	MS25331-3	G 4
804-1710-0333-504	MS25331-4	Y 4



FLAT PRESS-TO-TEST WITH
NON DIMMING LENS CAP

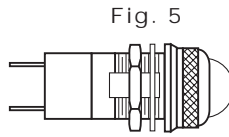


FLAT PRESS-TO-TEST WITH
DIMMING LENS CAP

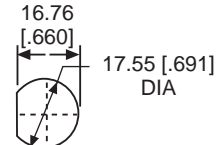
Uses:
T-3 1/4 MINIATURE
BAYONET BASE
INCANDESCENT LAMP

373, 375 & 376 SERIES FOR 11/16" MOUNTING HOLE • WATERTIGHT

PART NO.*	MIL DESIG.	COLOR FIG.
373-0410-0131-203	LH76/3, LC14RN3	R 5
375-0410-0131-203	LH76/3, LC17RN3	R 6
376-0410-0131-203	LH76/3, LC18RN3	R 7

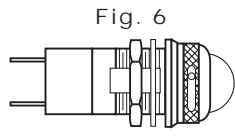


CONVEX, TRANSPARENT
LENS CAP



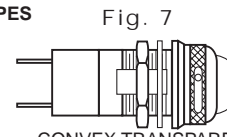
RECOMMENDED
PANEL CUTOUT

Uses:
T-3 1/4
MINIATURE
BAYONET
BASE
INCANDESCENT
LAMP OR BASED
LED LAMP



CONVEX TRANSPARENT
COMPLETE BLACKOUT LENS CAP

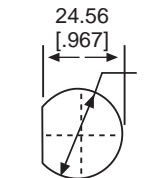
DIMMER TYPES



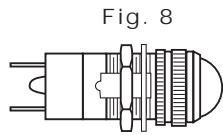
CONVEX TRANSPARENT
SEMI BLACKOUT LENS CAP

378, 379, 380 & 381 SERIES FOR 1" MOUNTING HOLE • WATERTIGHT

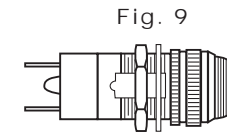
PART NO.*	MIL DESIG.	COLOR FIG.
378-3402-0131-203	LH80/1, LC21RN3	R 8
379-3402-0531-203	LH80/1, LC22RN3	R 9
380-3402-0131-203	LH80/1, LC23RN3	R 10
381-3402-0131-203	LH80/1, LC24RN3	R 11



RECOMMENDED
PANEL CUTOUT

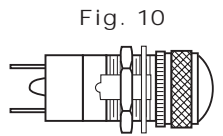


CONVEX TRANSPARENT
LENS CAP



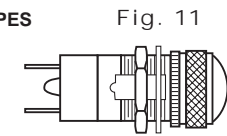
TORPEDO TRANSPARENT
LENS CAP

Uses:
S-6 DOUBLE
CONTACT
BAYONET BASE
INCANDESCENT
LAMP



CONVEX TRANSPARENT
COMPLETE BLACKOUT LENS CAP

DIMMER TYPES



CONVEX TRANSPARENT
SEMI BLACKOUT LENS CAP

* Cap and bases ordered separately; for complete military part number listing, please see military index on Pages 32 & 33

Neon and incandescent lamp information on Pages 35 and 36.

Based LED lamp information on Pages 37 through 40.

Dimensions in mm [inches]



Компания «ЭлектроПласт» предлагает заключение долгосрочных отношений при поставках импортных электронных компонентов на взаимовыгодных условиях!

Наши преимущества:

- Оперативные поставки широкого спектра электронных компонентов отечественного и импортного производства напрямую от производителей и с крупнейших мировых складов;
- Поставка более 17-ти миллионов наименований электронных компонентов;
- Поставка сложных, дефицитных, либо снятых с производства позиций;
- Оперативные сроки поставки под заказ (от 5 рабочих дней);
- Экспресс доставка в любую точку России;
- Техническая поддержка проекта, помощь в подборе аналогов, поставка прототипов;
- Система менеджмента качества сертифицирована по Международному стандарту ISO 9001;
- Лицензия ФСБ на осуществление работ с использованием сведений, составляющих государственную тайну;
- Поставка специализированных компонентов (Xilinx, Altera, Analog Devices, Intersil, Interpoint, Microsemi, Aeroflex, Peregrine, Syfer, Eurofarad, Texas Instrument, Miteq, Cobham, E2V, MA-COM, Hittite, Mini-Circuits, General Dynamics и др.);

Помимо этого, одним из направлений компании «ЭлектроПласт» является направление «Источники питания». Мы предлагаем Вам помощь Конструкторского отдела:

- Подбор оптимального решения, техническое обоснование при выборе компонента;
- Подбор аналогов;
- Консультации по применению компонента;
- Поставка образцов и прототипов;
- Техническая поддержка проекта;
- Защита от снятия компонента с производства.



Как с нами связаться

Телефон: 8 (812) 309 58 32 (многоканальный)

Факс: 8 (812) 320-02-42

Электронная почта: org@eplast1.ru

Адрес: 198099, г. Санкт-Петербург, ул. Калинина, дом 2, корпус 4, литера А.