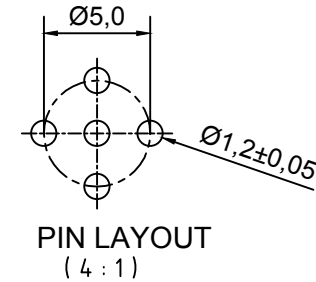
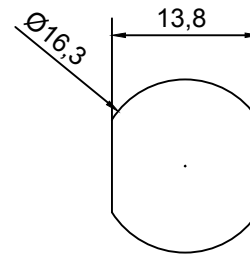


Ausschnitt / Cutout



ENG.-NO.: WR5U46000

Allgemeine Kennwerte General Characteristics		Norm Standard	
Polzahl	Number of contacts	IEC 947-5-2	5
Bemessungsspannung	Rated Voltage	IEC 664	60V AC / DC
Verschmutzungsgrad	Pollution Degree	IEC 664	3
Betriebsstrom	Current carrying capacity	IEC 512-3 Test 5 b	4A
Durchgangswiderstand	Contact Resistance	IEC 512-2 Test 2 A	< 5mΩ
Bemessungsstoßspannung	Rated Impulse	IEC 664	2kV
Prüfspannung	Test Voltage	IEC 60512-2 Test 4 A	1 kV / 60 sec
Isolationswiderstand	Insulation Resistance	IEC 512-2 Test 3 A	< 10 GΩ
IP - Schutzart	IP Degree Of Protection	IEC 529	IP69k
Stift Durchmesser	Pin Diameter		1,0mm
Werkstoffe	Kontakte	Contacts	Kupferlegierung / copper alloy
	Kontaktoberfläche	Contacts Plating	Au/Ni
	Kontaktträger	Dielectric Material	PA 6.6
	Dichtung (O-Ring)	Gaskets (O-Ring)	NBR
	Gehäuse	Housing	CuZn (brass) mit Ni-Oberfläche Nickel Plated
Anschlußart	Termination		Solder
Brennbarkeit	Kontaktträger	Inserts	UL 94 V-0
	Leitung / Kabel	Cable	VDE 0472 / 804
Mechanische Lebensdauer	Mechanical Operation		500 Steckzyklen / Mating Cycles
Temperaturbereich	Temperature Range	IEC 60668-1	-25°C / +90°C

DESCRIPTION EC NO: IPG2016-1320 DRWN: BBR/RAUCH 2016/03/31 CHKD: REISSNER 2016/03/31 APPR: RS/ILLER 2012/12/13	QUALITY SYMBOLS ▽ = 0 ▽ = 0	GENERAL TOLERANCES (UNLESS SPECIFIED)		DIMENSION STYLE MM ONLY		SCALE 2:1	DESIGN UNITS METRIC	THIRD ANGLE PROJECTION			
		mm	INCH	DATE	DATE	DATE	DATE	DATE			
REV B1	4 PLACES	±---	±---	REISSNER	2012/12/03	REC M12 5P AC MA STR M16 BM SOL BRA NI					
	3 PLACES	±---	±---	CHECKED BY	DATE						
	2 PLACES	±0.05	±---	APOHL	2012/12/03	molex					
	1 PLACE	±0.3	±---	APPROVED BY	DATE						
	0 PLACE	±0.5	±---	CBURGER	2012/12/13				MATERIAL NO.	DOCUMENT NO.	SHEET NO.
	ANGULAR ± 1°		1200840031	SD-120084-170	1 OF 1						
DRAFT WHERE APPLICABLE MUST REMAIN WITHIN DIMENSIONS		SIZE A3	THIS DRAWING CONTAINS INFORMATION THAT IS PROPRIETARY TO MOLEX INCORPORATED AND SHOULD NOT BE USED WITHOUT WRITTEN PERMISSION								



Компания «ЭлектроПласт» предлагает заключение долгосрочных отношений при поставках импортных электронных компонентов на взаимовыгодных условиях!

Наши преимущества:

- Оперативные поставки широкого спектра электронных компонентов отечественного и импортного производства напрямую от производителей и с крупнейших мировых складов;
- Поставка более 17-ти миллионов наименований электронных компонентов;
- Поставка сложных, дефицитных, либо снятых с производства позиций;
- Оперативные сроки поставки под заказ (от 5 рабочих дней);
- Экспресс доставка в любую точку России;
- Техническая поддержка проекта, помощь в подборе аналогов, поставка прототипов;
- Система менеджмента качества сертифицирована по Международному стандарту ISO 9001;
- Лицензия ФСБ на осуществление работ с использованием сведений, составляющих государственную тайну;
- Поставка специализированных компонентов (Xilinx, Altera, Analog Devices, Intersil, Interpoint, Microsemi, Aeroflex, Peregrine, Syfer, Eurofarad, Texas Instrument, Miteq, Cobham, E2V, MA-COM, Hittite, Mini-Circuits, General Dynamics и др.);

Помимо этого, одним из направлений компании «ЭлектроПласт» является направление «Источники питания». Мы предлагаем Вам помощь Конструкторского отдела:

- Подбор оптимального решения, техническое обоснование при выборе компонента;
- Подбор аналогов;
- Консультации по применению компонента;
- Поставка образцов и прототипов;
- Техническая поддержка проекта;
- Защита от снятия компонента с производства.



Как с нами связаться

Телефон: 8 (812) 309 58 32 (многоканальный)

Факс: 8 (812) 320-02-42

Электронная почта: org@eplast1.ru

Адрес: 198099, г. Санкт-Петербург, ул. Калинина, дом 2, корпус 4, литера А.