

LCR F9200

Extended Temperature Range Dual Stage Single Phase Filters



Features

Extended temperature range for 80° C ambient, high performance, dual stage power line filters for dynamic and high ambient environments.

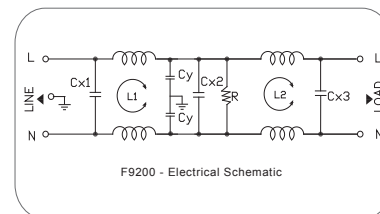
Typical Applications

Applications at high ambient environments or with limited temperature rise requirements such as RTCA/DO-160, MIL-STD-461 and other military/rugged industrial applications.

Specifications

Rated Voltage Max. (V)	250 VAC Max.
Rated Current (A)	5-35 A @ 80° C
Operating Frequency (Hz)	50/60 Hz
Hipot Rating	
Line to Line	1450 VDC
Line to Ground	2250 VDC
Case	Plated Steel
Packaging Quantity	Custom Design

Electrical Schematic



Leakage Current

@ 250 VAC 50 Hz 0.89 mA Max.

@ 115 VAC 60 Hz 0.49 mA Max.

Operating Temp - 40 to 100° C

IP Class IP 65

Climatic Category (EN-60068-1) 25/100/21

Model No.	Rated Current (A) @ 80° C	L / N Termination/ Terminals L/N	Ground Termination/ Terminals	L (mH)	Core	Mechanical Diagram
F9200.00511.00	5.0	M4/8-32	M4/8-32	6.1	T25x15x10C	A
F9200.01011.00	10.0	M4/8-32	M4/8-32	7.2	T36x23x15C	A
F9200.02011.00	20.0	M4/8-32	M4/8-32	0.9	T38x19x13C	B
F9200.03011.00	30.0	M6/1/4-20	M6/1/4-20	0.6	T38x19x13C	B
F9200.03511.00	35.0	M6/1/4-20	M6/1/4-20	0.6	T38x19x13C	B

Specifications are subject to change. Consult factory to verify specifications.

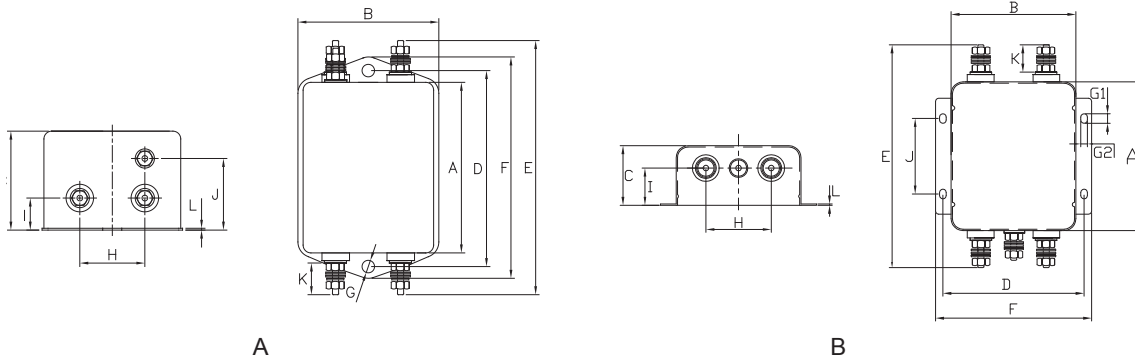
For products of LCR-INC: (800) 527-4362 / For RADIUS & FILTER CONCEPTS: (714) 289-0055

LCR F9200

Extended Temperature Range Dual Stage Single Phase Filters



LCR F9200 Mechanical Outlines

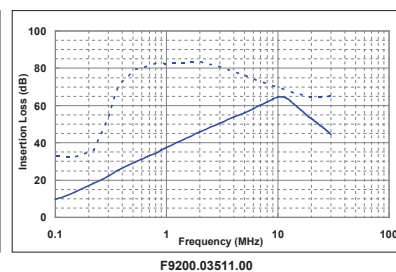
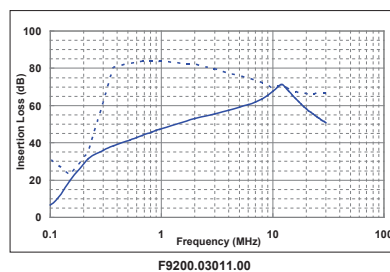
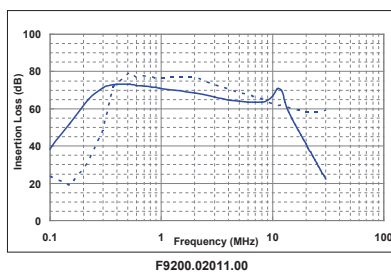
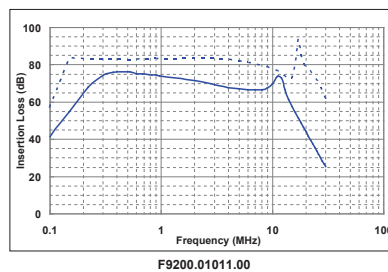
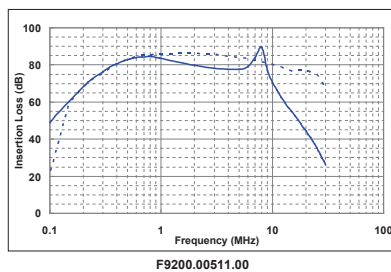


LCR F9200 Mechanical Dimensions (mm)

Model No.	A	B	C	D	E	F	G	H	I	J	K
F9200.00511.00	62.5	52.0	38.0	75.0	87.5	85.0	4.8	25.0	12.3	27.5	8.5
F9200.01011.00	92.5	58.0	41.0	105.0	117.5	115.0	5.0*6.8	30.0	13.0	29.0	8.5
F9200.02011.00	100.0	84.0	57.0	95.0	150.6	105.0	4.5*6.5	44.0	37.0	50.8	20.5
F9200.03011.00	100.0	84.0	57.0	95.0	150.6	105.0	4.5*6.5	44.0	37.0	50.8	20.5
F9200.03511.00	100.0	84.0	57.0	95.0	150.6	105.0	4.5*6.5	44.0	37.0	50.8	20.5

LCR F9200 Insertion Loss in dB Measured in a 50 Ω System

— Common Mode
 - - - Differential Mode



Specifications are subject to change. Consult factory to verify specifications.
 For products of LCR-INC: (800) 527-4362 / For RADIUS & FILTER CONCEPTS: (714) 289-0055



Компания «ЭлектроПласт» предлагает заключение долгосрочных отношений при поставках импортных электронных компонентов на взаимовыгодных условиях!

Наши преимущества:

- Оперативные поставки широкого спектра электронных компонентов отечественного и импортного производства напрямую от производителей и с крупнейших мировых складов;
- Поставка более 17-ти миллионов наименований электронных компонентов;
- Поставка сложных, дефицитных, либо снятых с производства позиций;
- Оперативные сроки поставки под заказ (от 5 рабочих дней);
- Экспресс доставка в любую точку России;
- Техническая поддержка проекта, помощь в подборе аналогов, поставка прототипов;
- Система менеджмента качества сертифицирована по Международному стандарту ISO 9001;
- Лицензия ФСБ на осуществление работ с использованием сведений, составляющих государственную тайну;
- Поставка специализированных компонентов (Xilinx, Altera, Analog Devices, Intersil, Interpoint, Microsemi, Aeroflex, Peregrine, Syfer, Eurofarad, Texas Instrument, Miteq, Cobham, E2V, MA-COM, Hittite, Mini-Circuits, General Dynamics и др.);

Помимо этого, одним из направлений компании «ЭлектроПласт» является направление «Источники питания». Мы предлагаем Вам помощь Конструкторского отдела:

- Подбор оптимального решения, техническое обоснование при выборе компонента;
- Подбор аналогов;
- Консультации по применению компонента;
- Поставка образцов и прототипов;
- Техническая поддержка проекта;
- Защита от снятия компонента с производства.



Как с нами связаться

Телефон: 8 (812) 309 58 32 (многоканальный)

Факс: 8 (812) 320-02-42

Электронная почта: org@eplast1.ru

Адрес: 198099, г. Санкт-Петербург, ул. Калинина, дом 2, корпус 4, литера А.