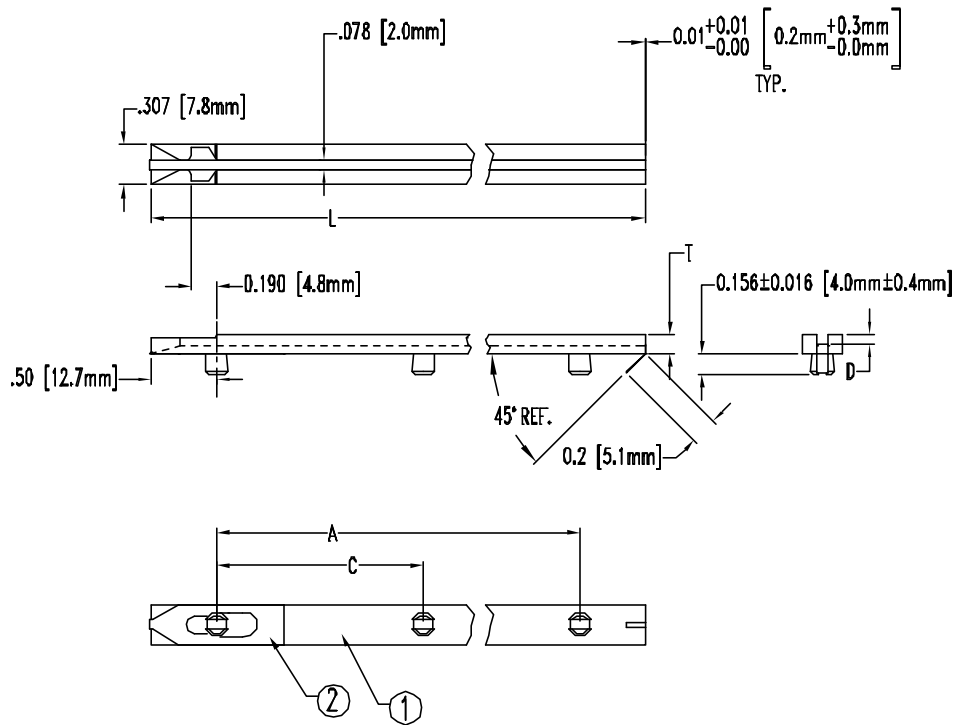
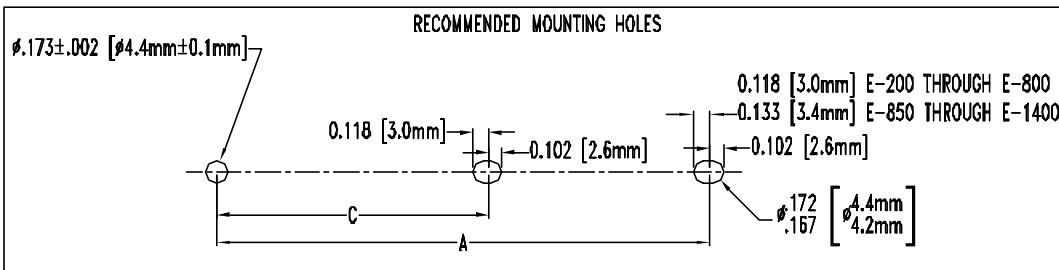


| ITEM | Q'TY | PART NUMBER | PART DESCRIPTION |
|------|------|----------------|---------------------------------|
| 1 | 1 | E-XXX-X | ECON-O-GIDE PRESS-IN CARD GUIDE |
| 2 | 1 | CS-600-F XX.XX | CONDUCTIVE INSERT |

| REV | DESCRIPTION | DATE | APPROVED |
|-----|-------------------------------|----------|----------|
| A | ENGINEERING RELEASE. | 04/04/03 | MC |
| B | TYPO CORRECTION. | 04/15/03 | MC |
| C | ECON#388, ENGINEERING UPDATE. | 05/01/03 | MC |



| PART NO. | CONDUCTIVE INSERT | L ±.062 (1.6) | A +.016 (.41) -.032 (.81) | | D ±.005 (.1) | T ±.005 (.1) | DESC DWG. NO. |
|-----------|-------------------|------------------|---------------------------------|---------------------------------|-----------------|-----------------|------------------|
| E-200-CI | CS-600-F 10.75 | 2.0 (50.8) | 1.016 (25.8) | | .072 (1.8) | .125 (3.2) | - |
| E-250-CI | CS-600-F 10.75 | 2.5 (63.5) | | | | | B4006-01 |
| E-300-CI | CS-600-F 10.75 | 3.0 (76.2) | 1.516 (38.5) | | .072 (1.8) | .125 (3.2) | B4006-02 |
| E-350-CI | CS-600-F 10.75 | 3.5 (88.9) | | | | | B4006-03 |
| E-400-CI | CS-600-F 10.75 | 4.0 (101.6) | | | | | B4006-04 |
| E-450-CI | CS-600-F 10.75 | 4.5 (114.3) | 3.016 (76.6) | | .072 (1.8) | .125 (3.2) | B4006-05 |
| E-500-CI | CS-600-F 10.75 | 5.0 (127.0) | | | | | B4006-06 |
| E-550-CI | CS-600-F 10.75 | 5.5 (139.7) | | | | | B4006-07 |
| E-600-CI | CS-600-F 10.75 | 6.0 (152.4) | 5.016 (127.4) | | .072 (1.8) | .125 (3.2) | B4006-08 |
| E-650-CI | CS-600-F 10.75 | 6.5 (165.1) | | | | | B4006-09 |
| E-700-CI | CS-600-F 10.75 | 7.0 (177.8) | | | | | B4006-10 |
| E-750-CI | CS-600-F 10.75 | 7.5 (190.5) | 6.031 (153.2) | | .072 (1.8) | .125 (3.2) | B4006-11 |
| E-800-CI | CS-600-F 10.75 | 8.0 (203.2) | | | | | B4006-12 |
| PART NO. | CONDUCTIVE INSERT | L ±.062 (1.6) | A +.016 (.41) -.047 (1.2) | C +.016 (.41) -.032 (.81) | D ±.005 (.1) | T ±.007 (.2) | DESC DWG. NO. |
| E-850-CI | CS-600-F 10.75 | 8.5 (215.9) | | | | | B4006-13 |
| E-900-CI | CS-600-F 14.00 | 9.0 (228.6) | 7.531(191.3) | 3.766 (95.7) | .072 (1.8) | .141 (3.6) | B4006-14 |
| E-950-CI | CS-600-F 14.00 | 9.5 (241.3) | | | | | B4006-15 |
| E-1000-CI | CS-600-F 14.00 | 10.0 (254.0) | | | | | B4006-16 |
| E-1050-CI | CS-600-F 14.00 | 10.5 (266.7) | 9.031(229.4) | 4.516 (114.7) | .072 (1.8) | .141 (3.6) | B4006-17 |
| E-1100-CI | CS-600-F 14.00 | 11.0 (279.4) | | | | | B4006-18 |
| E-1150-CI | CS-600-F 14.00 | 11.5 (292.1) | | | | | B4006-19 |
| E-1200-CI | CS-600-F 14.00 | 12.0 (304.8) | 10.547(267.9) | 5.274 (134.0) | .087 (2.2) | .156 (4.0) | B4006-20 |
| E-1250-CI | CS-600-F 14.00 | 12.5 (317.5) | | | | | B4006-21 |
| E-1300-CI | CS-600-F 14.00 | 13.0 (330.2) | | | | | B4006-22 |
| E-1350-CI | CS-600-F 14.00 | 13.5 (342.9) | 12.047(306.0) | 6.024 (153.0) | .087 (2.2) | .156 (4.0) | B4006-23 |
| E-1400-CI | CS-600-F 14.00 | 14.0 (355.6) | | | | | B4006-24 |



UNLESS OTHERWISE SPECIFIED:
DIMENSIONS ARE IN INCHES

TOLERANCES

| DECIMALS | ANGULAR |
|-------------|---------|
| .X ± .1 | X° ± 1° |
| .XX ± .01 | |
| .XXX ± .005 | |

DESIGNER: DAVID GREEN DATE: 04/04/03

CHECKER: M. CHEN DATE: 04/04/03

Biver[®]
4 THOMAS, IRVINE, CA.92618
TEL: (949) 951-8808 FAX: (949) 951-3874

PART NAME: ECON-O-GIDE PRESS-IN CARD GUIDE W/ CONDUCTIVE INSERT

SIZE: A DWG NAME: E-XXX-CI REV: C

SCALE: 1=1 CAGE CODE: 32559 SHEET 1 OF 1



Компания «ЭлектроПласт» предлагает заключение долгосрочных отношений при поставках импортных электронных компонентов на взаимовыгодных условиях!

Наши преимущества:

- Оперативные поставки широкого спектра электронных компонентов отечественного и импортного производства напрямую от производителей и с крупнейших мировых складов;
- Поставка более 17-ти миллионов наименований электронных компонентов;
- Поставка сложных, дефицитных, либо снятых с производства позиций;
- Оперативные сроки поставки под заказ (от 5 рабочих дней);
- Экспресс доставка в любую точку России;
- Техническая поддержка проекта, помощь в подборе аналогов, поставка прототипов;
- Система менеджмента качества сертифицирована по Международному стандарту ISO 9001;
- Лицензия ФСБ на осуществление работ с использованием сведений, составляющих государственную тайну;
- Поставка специализированных компонентов (Xilinx, Altera, Analog Devices, Intersil, Interpoint, Microsemi, Aeroflex, Peregrine, Syfer, Eurofarad, Texas Instrument, Miteq, Cobham, E2V, MA-COM, Hittite, Mini-Circuits, General Dynamics и др.);

Помимо этого, одним из направлений компании «ЭлектроПласт» является направление «Источники питания». Мы предлагаем Вам помощь Конструкторского отдела:

- Подбор оптимального решения, техническое обоснование при выборе компонента;
- Подбор аналогов;
- Консультации по применению компонента;
- Поставка образцов и прототипов;
- Техническая поддержка проекта;
- Защита от снятия компонента с производства.



Как с нами связаться

Телефон: 8 (812) 309 58 32 (многоканальный)

Факс: 8 (812) 320-02-42

Электронная почта: org@eplast1.ru

Адрес: 198099, г. Санкт-Петербург, ул. Калинина, дом 2, корпус 4, литера А.