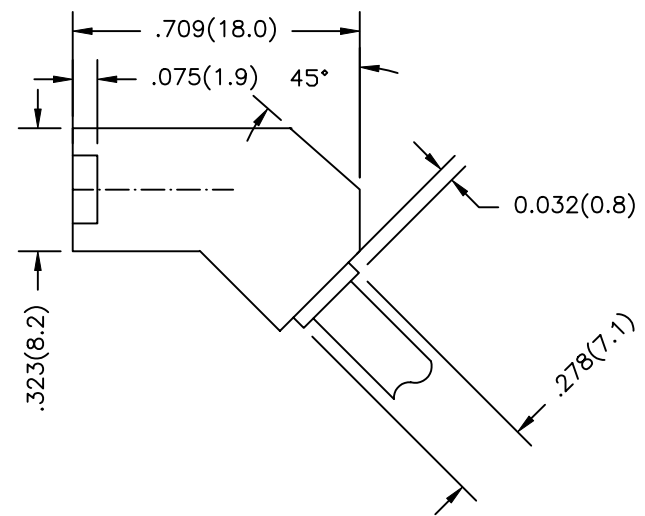
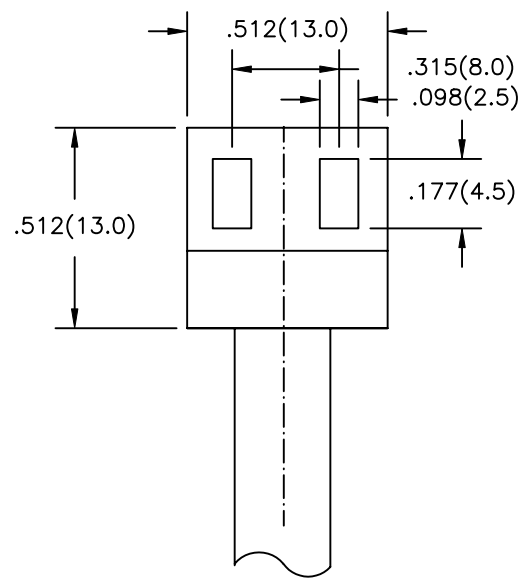


| Revision | | | |
|----------|-------------|------|----------|
| Rev. | Description | Date | Approved |
| | | | |
| | | | |
| | | | |



- Note:
1. UL & CSA Certified
 2. Rated: 7A 300V
 3. Material:
 Body: PVC
 Cord: SPT-1 18 AWG/2C
 Terminal: Brass (Nickel plated)
 4. Cordage Length: 24"
 5. Termination: Blunt Cut

| | | | | | |
|----------------|--|--------------------|---|--------------|---------------|
| Dim range (mm) | | Tolerance +/- (mm) | Qualtek Electronics Corp. | | |
| | | | FAN-S DIVISION | | |
| 0-1 | | 0.15 | Part Number: 07145-24 | | |
| 1-6 | | 0.20 | Description: MOLDED FAN CORD FEMALE 45° | | |
| 6-18 | | 0.30 | | | |
| 18-50 | | 0.50 | | | |
| 50-120 | | 0.70 | Drawn/Date | Checked/Date | Approved/Date |
| 120-250 | | 0.90 | B.ZHANG | 01-24-03 | JJH/01-24-03 |
| 250-500 | | 1.20 | 01-24-03 | | |



Компания «ЭлектроПласт» предлагает заключение долгосрочных отношений при поставках импортных электронных компонентов на взаимовыгодных условиях!

Наши преимущества:

- Оперативные поставки широкого спектра электронных компонентов отечественного и импортного производства напрямую от производителей и с крупнейших мировых складов;
- Поставка более 17-ти миллионов наименований электронных компонентов;
- Поставка сложных, дефицитных, либо снятых с производства позиций;
- Оперативные сроки поставки под заказ (от 5 рабочих дней);
- Экспресс доставка в любую точку России;
- Техническая поддержка проекта, помощь в подборе аналогов, поставка прототипов;
- Система менеджмента качества сертифицирована по Международному стандарту ISO 9001;
- Лицензия ФСБ на осуществление работ с использованием сведений, составляющих государственную тайну;
- Поставка специализированных компонентов (Xilinx, Altera, Analog Devices, Intersil, Interpoint, Microsemi, Aeroflex, Peregrine, Syfer, Eurofarad, Texas Instrument, Miteq, Cobham, E2V, MA-COM, Hittite, Mini-Circuits, General Dynamics и др.);

Помимо этого, одним из направлений компании «ЭлектроПласт» является направление «Источники питания». Мы предлагаем Вам помощь Конструкторского отдела:

- Подбор оптимального решения, техническое обоснование при выборе компонента;
- Подбор аналогов;
- Консультации по применению компонента;
- Поставка образцов и прототипов;
- Техническая поддержка проекта;
- Защита от снятия компонента с производства.



Как с нами связаться

Телефон: 8 (812) 309 58 32 (многоканальный)

Факс: 8 (812) 320-02-42

Электронная почта: org@eplast1.ru

Адрес: 198099, г. Санкт-Петербург, ул. Калинина, дом 2, корпус 4, литера А.